



UCI WORLD TOUR

Record Bank E3 Harelbeke



# E3<sup>®</sup>

## HARELBEKE

### Record Bank

TECHNISCHE GIDS  
ZATERDAG 21 APRIL 2018

LE GUIDE TECHNIQUE  
SAMEDI 21 AVRIL 2018

TECHNICAL GUIDE  
SATURDAY APRIL 21<sup>ST</sup> 2018

## JUNIOREN | JUNIORS UCI MJ 1.1



<b>Koersdirecteur</b>	SEYNHAEVE Seppe   seppe@e3harelbeke.be   T +32 (0)494 30 19 74
<b>Adj. koersdirecteur</b>	VERMEEREN Olivier   oliviervermeerke@gmail.com   T+ 32 (0) 475 79 01 66
<b>Voorzitter van de jury</b>	DOBBELAERE Guy (UCI BEL)
<b>Comm. 2</b>	DERAMOUDT Jan
<b>Comm. 3</b>	DERYCKERE Jurgen
<b>Comm. 4</b>	DE CONINCK Francky
<b>Regulator</b>	DE SCHRIJVER Gregory
<b>Comm.-Moto 1</b>	GRYSON Dirk
<b>Aankomstrechtter</b>	MISSEEUW Bjorn
<b>Parking</b>	<b>Officiëlen:</b> Stasegemsesteenweg, B-8530 Harelbeke <b>Teams:</b> sporthal 'De Dageraad', Stasegemsesteenweg 21, B-8530 Harelbeke
<b>Inschrijvingen</b>	seppe@e3harelbeke.be
<b>Permanentie</b>	zaterdag 21 april vanaf 09.00 u. tot 18.00 u., VTI - M +32 (0)474 73 45 75
<b>Briefing, lottrekking</b>	zaterdag 21 april vanaf 11.00 u., VTI, Stasegemsesteenweg 40, B-8530 Harelbeke (zie plan)
<b>Briefing, volgers</b>	zaterdag 21 april vanaf 11.40 u., VTI, Stasegemsesteenweg 40, B-8530 Harelbeke (zie plan)
<b>Tekenen controleblad</b>	volgens uurschema
<b>Opstelling volgwagens</b>	zie plan
<b>Medische dienst</b>	Emes en medische diensten, adreslijst van hospitalen bijgevoegd
<b>Kleedkamers</b>	sporthal 'De Dageraad', Stasegemsesteenweg 21, B-8530 Harelbeke
<b>Afstand</b>	120 Km in lijn
<b>Start</b>	13.00 u.
<b>Bevoorrading</b>	Km 52,1 - Ronseweg N60
<b>Omleiding</b>	<b>Volgwagens:</b> zie plan
<b>Aankomst</b>	omstreeks 15.45 u.
<b>Podium</b>	éérste 3 renners dienen zich aan te melden
<b>Permanentie, resultaten</b>	VTI, Stasegemsesteenweg 40, B-8530 Harelbeke
<b>Perszaal</b>	VTI, Stasegemsesteenweg 40, B-8530 Harelbeke
<b>De winnaar</b>	wordt verzocht aanwezig te zijn in de perszaal
<b>Medische controle</b>	sporthal 'De Dageraad', Stasegemsesteenweg 21, B-8530 Harelbeke
<b>Radioverbinding</b>	164.63125 Mhz (Radio Tour 2)*
<b>Piloot-moto</b>	GEEROMS Theo
<b>Telecomteam jury 1</b>	RASSCHAERT Herwig
<b>Foto-finish</b>	BEKAERT Rony
<b>Speaker Radio-Tour</b>	DEBLAERE Wim
<b>Comm. uitslagen</b>	VANHOUTE Sabine
<b>Technisch afgevaardigde</b>	PRINZIE Gilbert

### Reglement eendagswedstrijd

#### 1. Organisatie

De wedstrijd "Record Bank E3 Harelbeke" wordt georganiseerd door vzw Hand in Hand 8000360, Generaal Deprezstraat 2/050 - 8530 Harelbeke onder de reglementen van de UCI. De wedstrijd vindt plaats op zaterdag 21/04/2018.

#### 2. Type wedstrijd

De wedstrijd is voorbehouden aan atleten van de categorie junioren. Deze werd ingeschreven op de UCI-kalender. Deze wedstrijd is geklasseerd in de klasse MJ 1.1.

#### 3. Deelname

Conform aan artikel 2.1.005 van de UCI reglementen is de wedstrijd open voor volgende ploegen: nationale ploegen, regionale ploegen, clubploegen en mixte ploegen. Conform aan artikel 2.2.003 van de UCI reglementen is het aantal renners per ploeg minimum 4 en maximum 6.

#### 4. Permanentie

De permanentie vindt plaats op 21/04/2018: 09.00 u. - 18.00 u. in het VTI, Stasegemsesteenweg 40, 8530 Harelbeke. De bevestiging van de deelnemers en de uitreiking van de rugnummers aan de ploegleiders gebeurt in het VTI, Stasegemsesteenweg 40, 8530 Harelbeke tussen 09.00 u. en 10.45 u. op 21/04/2018. De vergadering van de ploegleiders, volgens artikel 1.2.087 van de UCI reglementen, en in aanwezigheid van het College van Commissarissen, vindt plaats om 11.00u in het VTI, Stasegemsesteenweg 40, 8530 Harelbeke.

#### 5. Radio Tour

De wedstrijd informatie wordt uitgezonden op frequentie 164.63125 Mhz.

#### 6. Neutrale wagens

De neutrale bijstand wordt verzekerd door het team Shimano. Drie neutrale wagens zullen in de wedstrijd aanwezig zijn.

#### 7. Bevoorrading

De bevoorrading is enkel toegestaan op de Rijksweg N36, Kluisbergen (na de Oude Kwaremont) of vanuit de wagen. Elke bevoorrading is verboden voor de eerste 50 km en in de laatste 20 km.

#### 8. Tijdslimiet

Elke renner die meer dan 8% na de tijd van de winnaar aankomt wordt niet in de uitslag opgenomen. De tijdgrens kan worden opgetrokken door het College van Commissarissen in geval van buitengewone omstandigheden en dit in samenspraak met de organisator.

#### 9. Prijzen

De volgende prijzen zijn van toepassing.  
Individuele: €1.215 volgens UCI - Clubprijzen €1.610  
Bijkomende individuele prijzen: van de 21<sup>ste</sup> tot 40<sup>ste</sup> plaats €10, wat een totaal maakt van €200  
Bergprijs: €375  
Het totaalbedrag aan prijzen bedraagt €3.400

#### 10. Antidoping

Het antidopingreglement van de UCI en de Vlaamse Gemeenschap is van toepassing. De antidopingcontrole vindt plaats in de sporthal 'De Dageraad', Stasegemsesteenweg 21 te Harelbeke.

#### 11. Ceremonie protocolaire

Conform aan artikel 1.2.112 van het UCI reglement dienen volgende renners zich aan te bieden voor de huldiging: de eerste 3 van de wedstrijd. Ze dienen aanwezig te zijn aan het podium 10' na de aankomst.

#### 12. Controleblad

Tekenen controleblad gebeurt op startpodium, Stasegemsesteenweg te Harelbeke. Renners bieden zich aan per ploeg.

#### 13. Straffen

Het straffenbarema van de UCI is van toepassing.

#### 14. Bergprijs

7 keer GPM. Bij elke helling zal men volgende punten toekennen bovenop de helling:  
1<sup>ste</sup>: 5 punten, 2<sup>de</sup>: 3 punten, 3<sup>de</sup>: 1 punt.  
Bij gelijkheid van punten worden het aantal eerste plaatsen opgeteld. In geval van blijvende gelijkheid is de algemene individuele klassering op tijd van tel (rituitslag). De renner moet de wedstrijd beëindigen binnen de tijdslimiet.

#### 15. Milieu

Groene zone 100 meter voor en na bevoorrading.

<b>Directeur de la course</b>	SEYNHAEVE Seppe   seppe@e3harelbeke.be   T +32 (0)494 30 19 74
<b>Adj. directeur de la course</b>	VERMEEREN Olivier   oliviervermeerke@gmail.com   T+ 32 (0) 475 79 01 66
<b>Président (jury)</b>	DOBBELAERE Guy (UCI BEL)
<b>Comm. 2</b>	DERAMOUDT Jan
<b>Comm. 3</b>	DERYCKERE Jurgen
<b>Comm. 4</b>	DE CONINCK Francky
<b>Régulateur</b>	DE SCHRIJVER Gregory
<b>Comm.-Moto 1</b>	GRYSON Dirk
<b>Juge à l'arrivée</b>	MISSEEUW Bjorn
<b>Parking</b>	<b>Officiels:</b> Stasegemsesteenweg, B-8530 Harelbeke <b>Coureurs:</b> salle de sport 'De Dageraad', Stasegemsesteenweg 21, B-8530 Harelbeke
<b>Inscriptions</b>	seppe@e3harelbeke.be
<b>Permanence</b>	samedi 21 avril à partir de 09h00 jusqu'à 18h00, VTI - M +32 (0)474 73 45 75
<b>Briefing, tirage au sort</b>	samedi 21 avril à partir de 11h00, VTI, Stasegemsesteenweg 40, B-8530 Harelbeke (voir plan)
<b>Réunion suiveurs</b>	samedi 21 avril à partir de 11h40, VTI, Stasegemsesteenweg 40, B-8530 Harelbeke (voir plan)
<b>Signature feuille de contrôle</b>	selon horaires
<b>Formation voitures suiveuses</b>	voir plan
<b>Service Médical</b>	Emes et services médicaux, l'annuaire des hôpitaux rattaché
<b>Vestiaires</b>	salle de sport 'De Dageraad', Stasegemsesteenweg 21, B-8530 Harelbeke
<b>Distance</b>	120 Km en ligne
<b>Départ</b>	à 13h00
<b>Ravitaillement</b>	Km 52,1 - Ronseweg N60
<b>Déviation</b>	<b>Voitures suiveuses:</b> voir plan
<b>Arrivée</b>	15h45 environ
<b>Podium</b>	les trois premiers coureurs
<b>Permanence, résultats</b>	VTI, Stasegemsesteenweg 40, B-8530 Harelbeke
<b>Salle de presse</b>	VTI, Stasegemsesteenweg 40, B-8530 Harelbeke
<b>Le vainqueur</b>	doit se présenter dans la salle de presse
<b>Contrôle médical</b>	salle de sport 'De Dageraad', Stasegemsesteenweg 21, B-8530 Harelbeke
<b>Radio</b>	164.63125 Mhz (Radio Tour 2)*
<b>Pilote-moto</b>	GEEROMS Theo
<b>Telecomteam jury 1</b>	RASSCHAERT Herwig
<b>Photofinish</b>	BEKAERT Rony
<b>Speaker Radio-Tour</b>	DEBLAERE Wim
<b>Comm. résultats</b>	VANHOUTE Sabine
<b>Techn. comm.</b>	PRINZIE Gilbert

# Règlement de l'épreuve

## Record Bank E3 Harelbeke juniors | Samedi 21 avril 2018



### Règlement d'épreuve d'une journée

#### 1. Organisation

L'épreuve "Record Bank E3 Harelbeke" est organisée par l'asbl Hand in Hand 8000360, Generaal Deprezstraat 2/050 - 8530 Harelbeke et se dispute sous les règlements de l'UCI. L'épreuve a lieu le samedi 21/04/2018.

#### 2. Type d'épreuve

L'épreuve est réservée aux athlètes de la catégorie juniors. Elle a été enregistrée au calendrier de l'UCI. Cette épreuve est classée dans la catégorie MJ 1.1.

#### 3. Participation

Conformément à l'article 2.1.005 des règlements de l'UCI, l'épreuve est ouverte aux équipes suivantes : les équipes nationales, les équipes régionales, les équipes en club et les équipes mixtes. Conformément à l'article 2.2.003 des règlements de l'UCI, le nombre de participants par équipe est fixé à un minimum de 4 et un maximum de 6 coureurs.

#### 4. Permanence

La permanence est organisée le 21/04/2018 : 09h00 - 18h00 au VTI, Stasegemsesteenweg 40, 8530 Harelbeke. La confirmation des participants et la remise des dossards aux capitaines d'équipe se fait à VTI, Stasegemsesteenweg 40, 8530 Harelbeke entre 09h00 et 11h45 le 21/04/2018. La réunion des capitaines d'équipe, conformément à l'article 1.2.087 des règlements UCI, et en présence du Collège des Commissaires, a lieu à 11h00 à VTI, Stasegemsesteenweg 40, 8530 Harelbeke.

#### 5. Radio Tour

Les informations de l'épreuve sont diffusées sur la fréquence 164.63125 Mhz.

#### 6. Voitures neutres

L'assistance neutre est assurée par l'équipe Shimano. Trois voitures neutres seront présentes dans l'épreuve.

#### 7. Approvisionnement

L'approvisionnement est uniquement permis au niveau de la Route nationale N36, Kluisbergen (après l'Oude Kwaremont) ou à partir de la voiture. Tout approvisionnement est interdit avant les premiers 50 km et au cours des 20 derniers km.

#### 8. Limite de temps

Chaque coureur arrivant dans un délai dépassant 8% du temps du vainqueur n'est pas repris dans le résultat. La limite de temps peut être augmentée par le Collège des Commissaires en cas de circonstances exceptionnelles et ce d'un commun accord avec l'organisateur.

#### 9. Prix

Les prix suivants sont d'application.  
Individuels : €1.215 conformément à l'UCI –  
Prix des clubs €1.610  
Prix individuels supplémentaires :  
de la 21<sup>ème</sup> à la 40<sup>ème</sup> place €10, faisant un total de €200  
Prix de montagne : €375  
Le montant total des prix est de €3.400

#### 10. Antidopage

Les règlements antidopage de l'UCI et de la Communauté flamande s'appliquent. Le contrôle antidopage a lieu au sein du complexe sportif 'De Dageraad', Stasegemsesteenweg 21 à Harelbeke.

#### 11. Cérémonie protocolaire

Conformément à l'article 1.2.112 des règlements de l'UCI, les coureurs suivants sont tenus de se présenter à la cérémonie : les 3 premiers coureurs de l'épreuve. Ils doivent être présents au podium 10' après l'arrivée.

#### 12. Feuille de contrôle

L'on signe la feuille de contrôle sur le podium du départ, Stasegemsesteenweg à Harelbeke. Les coureurs se présentent par équipe.

#### 13. Pénalités

Le barème des pénalités de l'UCI est d'application.

#### 14. Prix de montagne

7 fois GPM. À chaque montagne on donne les points suivants au passage du sommet de la montagne :  
1<sup>er</sup> : 5 points, 2<sup>ème</sup> : 3 points, 3<sup>ème</sup> : 1 point.  
En cas d'égalité de points, les nombres de premières places sont additionnés. Si l'égalité reste, le classement général individuel au temps est décisif (résultat d'étape). Le coureur doit finir l'épreuve dans la limite de temps.

#### 15. Environnement

Une zone verte de 100m avant et après l'approvisionnement.

<b>Competition Director</b>	SEYNHAEVE Seppe   seppe@e3harelbeke.be   T +32 (0)494 30 19 74
<b>Adj. Director</b>	VERMEEREN Olivier   oliviervermeerke@gmail.com   T+ 32 (0) 475 79 01 66
<b>Chairman of the jury</b>	DOBELAERE Guy (UCI BEL)
<b>Comm. 2</b>	DERAMOUDT Jan
<b>Comm. 3</b>	DERYCKERE Jurgen
<b>Comm. 4</b>	DE CONINCK Francky
<b>Regulator</b>	DE SCHRIJVER Gregory
<b>Comm.-Motorcycle 1</b>	GRYSON Dirk
<b>Arrival Court</b>	MISSEEUW Bjorn
<b>Parking</b>	<b>Officials and teamleaders:</b> Stasegemsesteenweg, B-8530 Harelbeke <b>Competitors:</b> Sports hall 'De Dageraad', Stasegemsesteenweg 21, B-8530 Harelbeke
<b>Registration</b>	seppe@e3harelbeke.be
<b>Permanence</b>	Saturday 21 April as from 09h00 till 18h00, VTI - M +32 (0)474 73 45 75
<b>Briefing, draw</b>	Saturday 21 April as from 11h00, VTI, Stasegemsesteenweg 40, B-8530 Harelbeke (see map)
<b>Meeting followers</b>	Saturday 21 April as from 11h40, VTI, Stasegemsesteenweg 40, B-8530 Harelbeke (see map)
<b>Signing controlsheet</b>	according to the timetables
<b>Sequence following cars</b>	see map
<b>Medical Services</b>	Emes and medical services. Address list of hospitals enclosed
<b>Changing rooms</b>	Sports hall De 'Dageraad', Stasegemsesteenweg 21, B-8530 Harelbeke
<b>Distance</b>	120 Km in line
<b>Start</b>	at 13h00
<b>Supplyzone</b>	Km 52,1 - Ronseweg N60
<b>Diversion</b>	<b>following cars:</b> see map
<b>Arrival</b>	15h45 approx.
<b>Stage</b>	the first three
<b>Attendance, results</b>	VTI, Stasegemsesteenweg 40, B-8530 Harelbeke
<b>Pressroom</b>	VTI, Stasegemsesteenweg 40, B-8530 Harelbeke
<b>The winner</b>	must be present in the pressroom
<b>Medical control</b>	Sports hall 'De Dageraad', Stasegemsesteenweg 21, B-8530 Harelbeke
<b>Radio</b>	164.63125 Mhz (Radio Tour 2)*
<b>Pilot motorcycle</b>	GEEROMS Theo
<b>Telecomteam jury 1</b>	RASSCHAERT Herwig
<b>Photo finish</b>	BEKAERT Rony
<b>Speaker Radio-Tour</b>	DEBLAERE Wim
<b>Results</b>	VANHOUTE Sabine
<b>Comm. techn.</b>	PRINZIE Gilbert

# Race regulations

Record Bank E3 Harelbeke Juniors | Saturday April, 21<sup>st</sup> 2018



## One-day race – Race rules

### 1. Organisation

The “Record Bank E3 Harelbeke” race is organised by the VZW Hand in Hand 8000360, Generaal Deprezstraat 2/050 - 8530 Harelbeke, under the UCI regulations. The race will take place on Saturday 21/04/2018.

### 2. Type of race

Participation in the race is reserved for junior athletes. The race is included in the UCI calendar. This race belongs to category MJ 1.1.

### 3. Participation

In accordance with Article 2.1.005 of the UCI Regulations the race is open to the following teams: national teams, regional teams, club teams and mixed teams. In accordance with Article 2.2.003 of the UCI Regulations the number of riders per team is restricted to a minimum of 4 and a maximum of 6.

### 4. Permanent presence

Members of the organisation will be permanently present on 21/04/2018 from 09 AM till 6 PM at VTI, Stasegemsesteenweg 40, 8530 Harelbeke. The participation of the riders will be confirmed and the body numbers will be issued to the team managers at VTI, Stasegemsesteenweg 40, 8530 Harelbeke, between 09 AM and 11.45 AM on 21/04/2018. According to Article 1.2.087 of the UCI Regulations the team managers meeting, in the presence of the Commissaires Panel, will take place at 11 AM at VTI, Stasegemsesteenweg 40, 8530 Harelbeke.

### 5. Radio Tour

All race information is broadcasted at frequency 164.63125 Mhz.

### 6. Neutral cars

Neutral technical support will be provided by team Shimano. Three neutral technical support cars will be present in the race.

### 7. Food supplies

Food and drink may only be provided in the feeding zone situated at the Rijksweg N36, Kluisbergen (after the Oude Kwaremont) or from the team car. Food supplies are prohibited during the first 50 and last 20 km of the race.

### 8. Time limit

Any rider finishing in a time exceeding that of the winner by more than 8% shall not be placed. The time limit may in exceptional circumstances be increased by the Commissaires Panel in consultation with the organiser.

### 9. Prizes

The following prizes will be awarded:  
Individual: EUR 1,215 according to the UCI –  
Club prizes: EUR 1,610  
Additional individual prizes: riders finishing in 21<sup>st</sup> to 40<sup>th</sup> place: EUR 10, with a total of EUR 200  
Mountain classification: EUR 375  
Total value of the prizes: EUR 3,400

### 10. Anti-doping

The anti-doping regulations of the UCI and the Flemish Community apply. Anti-doping tests will take place at “De Dageraad” sports centre, Stasegemsesteenweg 21 in Harelbeke.

### 11. Protocol ceremony

In accordance with Article 1.2.112 of the UCI Regulations, the following riders will be required to attend the ceremony: the first 3 riders of the race. They must present themselves at the stage 10' after finishing.

### 12. Starting sheet

The starting sheet must be signed on the starting podium, Stasegemsesteenweg in Harelbeke. The riders must present themselves per team.

### 13. Penalties

The UCI penalty scale is the only one applicable.

### 14. Mountain classification

7 times GPM. For each climb, the following points will be awarded at the top of the mountain:  
1<sup>st</sup>: 5 points, 2<sup>nd</sup>: 3 points, 3<sup>rd</sup>: 1 point.  
Should more than one rider finish on equal points, the classification will be awarded to the rider with the most first places. If still equal, the general individual classification by time will decide (stage result). The rider must finish the race within the time limit.

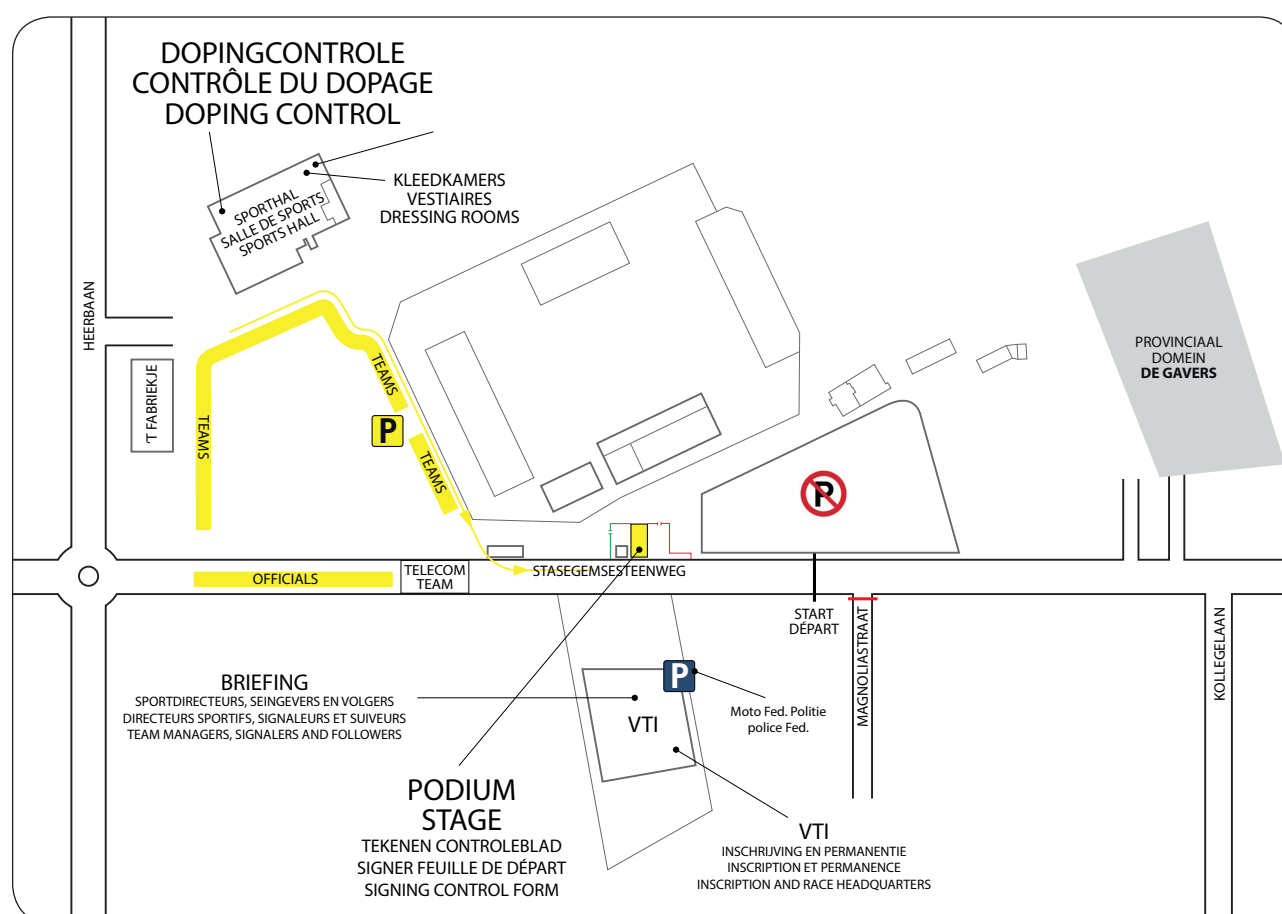
### 15. Environment

A 100 meter long waste zone will be provided just before and after the supply zone.

Komende richting Gent, afrit 4 Deerlijk (N36) - 4<sup>de</sup> lichten links  
 Venant de Gand, sortie 4 Deerlijk (N36) - 4<sup>ieme</sup> feu rouge à gauche  
 Coming from Ghent, exit 4 Deerlijk (N36) - 4<sup>th</sup> traffic lights to the left

Komende Kortrijk/Lille, afrit 4 Deerlijk (N36) - 4<sup>de</sup> lichten links  
 Venant de Courtrai/Lille, sortie 4 Deerlijk (N36) - 4<sup>ieme</sup> feu rouge a gauche  
 Coming from Kortrijk/Lille, exit 4 Deerlijk (N36) - 4<sup>th</sup> traffic lights to the left

Komende richting Roeselare/Brugge - N 36 volgens bepijling PPO  
 Venant de Roulers/Bruges - suivez N36 selon signalisation PPO  
 Coming from Roeselare/Bruges - follow N36 according to signalisation PPO



**STAGE** Teken en controleblad  
 Signature feuille de contrôle  
 Signing control sheet  
 21/04/2018 - 11:45

**P** Officials UCI/KBWB (Stasegemsesteenweg)

**P** Fed. Politie/Police



**Permanentie**  
 VTI,  
 Stasegemsesteenweg 40

**Dopingcontrole**  
 Sporthal 'De Dageraad',  
 Stasegemsesteenweg 21



# Zaterdag 21 april 2018

## Parcours Record Bank E3 Harelbeke juniors



### Start - Départ - Start

#### Start - Départ - Start

Vertrek in stoet om 13 uur: Forestiersstadion - Stasegemsesteenweg, ter hoogte van de finish

#### Vliegende start - Départ lance - Flying start

Stasegemdorp - Steenbrugstraat



### Bevoorrading - Ravitaillement - Food Supplies

**Km 50** Start bevoorrading  
Ronseweg N60

**Km 52,1** Rijksweg N60, Ronseweg

**Km 100** Einde bevoorrading  
Kappellestraat, Tiegem



### Hellingen - Les Côtes - The Hills

<b>Km 33,5</b>	Knokteberg (1530 m)	5,3%	GPM 1
<b>Km 37,4</b>	Hotondberg (1200 m)	4%	
<b>Km 44,5</b>	Kortekeer (1000 m)	6,4%	GPM 2
<b>Km 50,2</b>	Stationsberg (460 m)	3,2%	GPM 3
<b>Km 60,3</b>	Kapelberg (900 m)	4%	
<b>Km 65,2</b>	Paterberg (700 m)	12%	GPM 4
<b>Km 68</b>	Oude Kwaremont (2200 m)	4,2%	GPM 5
<b>Km 75,8</b>	Karnemelkbeekstraat (1530 m)	4,9%	GPM 6
<b>Km 85,1</b>	Kluisberg (1000 m)	6,8%	
<b>Km 100</b>	Tiegemberg (1000 m)	6,5%	GPM 7



### Groene zones - Zones déchets - Green zones

**Km 52,1** Rijksweg N60, Ronseweg

**Km 98,3** Tiegemstraat, Tiegem



### Overwegen - Passages à niveau - Crossings

**Km 0,8** Stasegem: 13:09, 13:51

**Km 50,2** Passage trein Etikhove (Stationsberg):  
14:14 en 14:46  
> betreft overweg 34 van de spoorlijn 86



### Aankomst - Arrivée - Arrival

**Km 120** Forestiersstadion,  
Stasegemsesteenweg,  
B-8530 Harelbeke

## Hall of fame

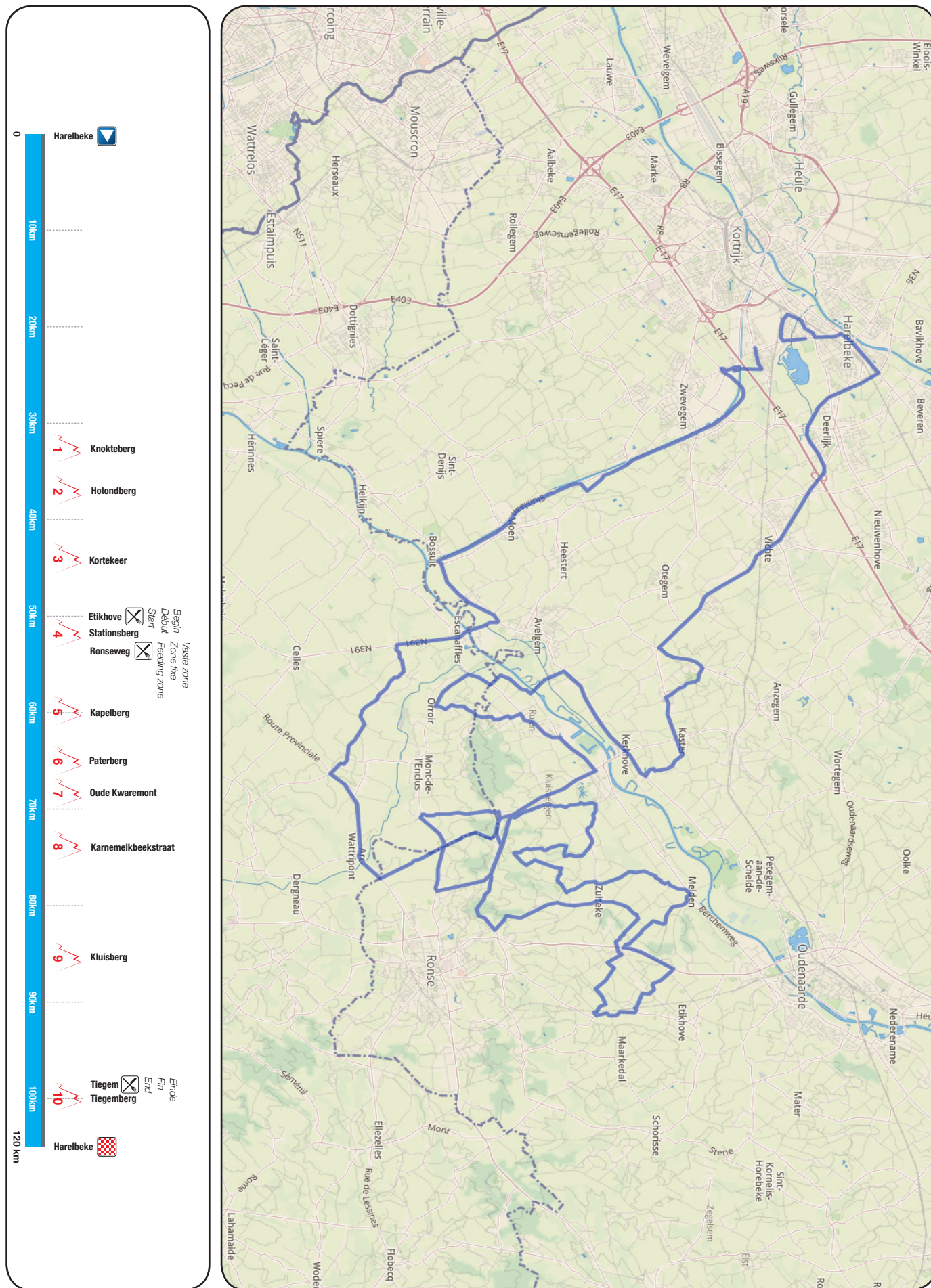
Jaar	1 <sup>e</sup> plaats	2 <sup>e</sup> plaats	3 <sup>e</sup> plaats
2015	<b>Rajovic Dusan (SRB)</b>	B. Lambrecht	D. Bouwman (NED)
2016	<b>Philipsen Jasper</b>	R. Froidevaux (SUI)	G. Meijer (NED)
2017	<b>Edo Maas (NED)</b>	M. Van Den Berg (NED)	T. Paquot

# Zaterdag 21 april 2018

## Parcours Record Bank E3 Harelbeke juniors

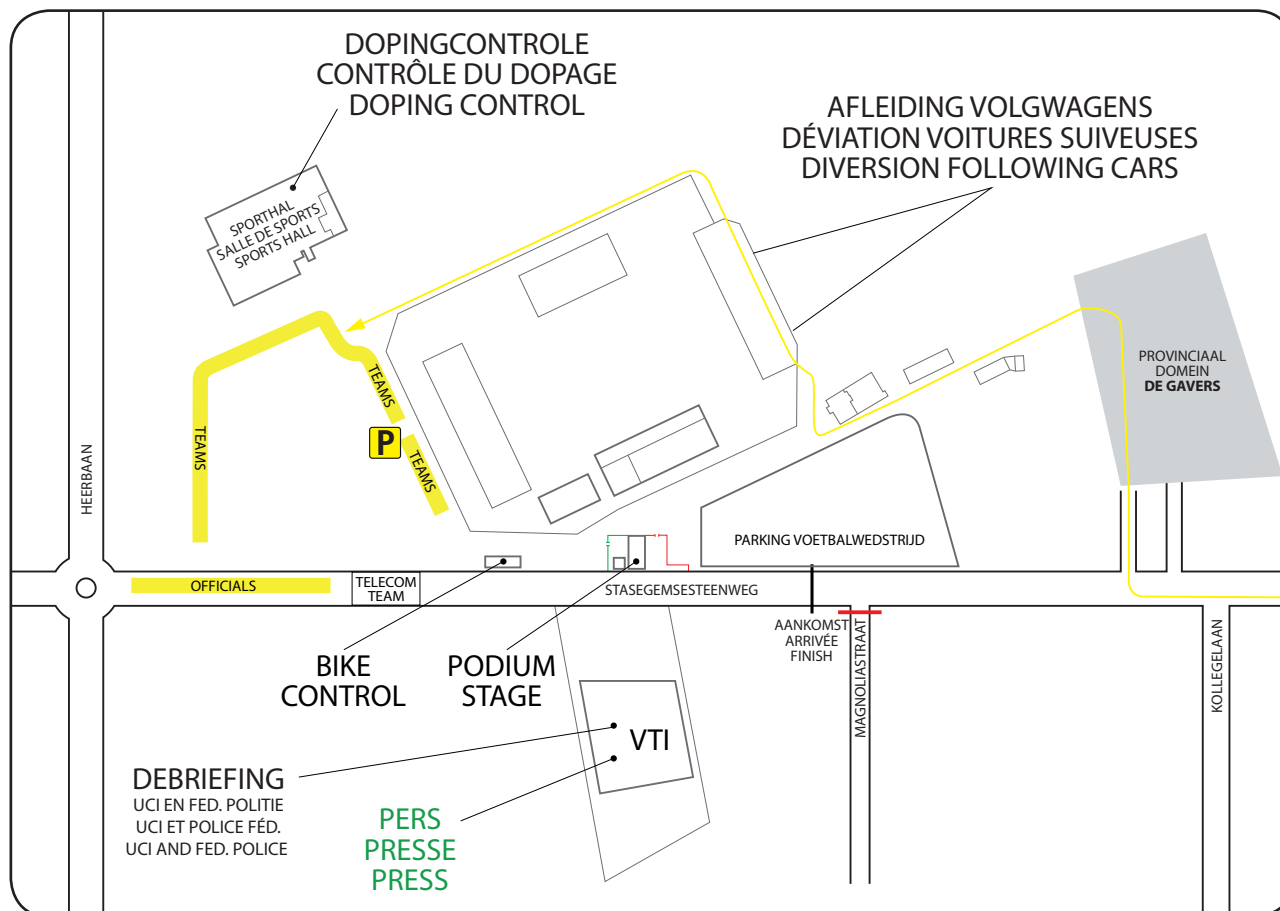


**Record Bank E3 Harelbeke** Totaal: 105 km - Tijd: 2h45



# Aankomst

Parkings en omleningen na de wedstrijd | Arrivée | Arrival



## **P** Teams (Sporthal)

Individuele prijzen: €1.215 volgens UCI + €200 extra  
 Prix individuels  
 Individual prizes

1.	<b>200</b>	11.	<b>30</b>
2.	<b>150</b>	12.	<b>30</b>
3.	<b>125</b>	13.	<b>30</b>
4.	<b>100</b>	14.	<b>30</b>
5.	<b>90</b>	15.	<b>30</b>
6.	<b>80</b>	16.	<b>20</b>
7.	<b>70</b>	17.	<b>20</b>
8.	<b>60</b>	18.	<b>20</b>
9.	<b>50</b>	19.	<b>20</b>
10.	<b>40</b>	20.	<b>20</b>

21 - 40 = €10

## **P** Officials (Sporthal)

Clubprijzen: €1.610  
 Classement par équipe  
 Team rankings

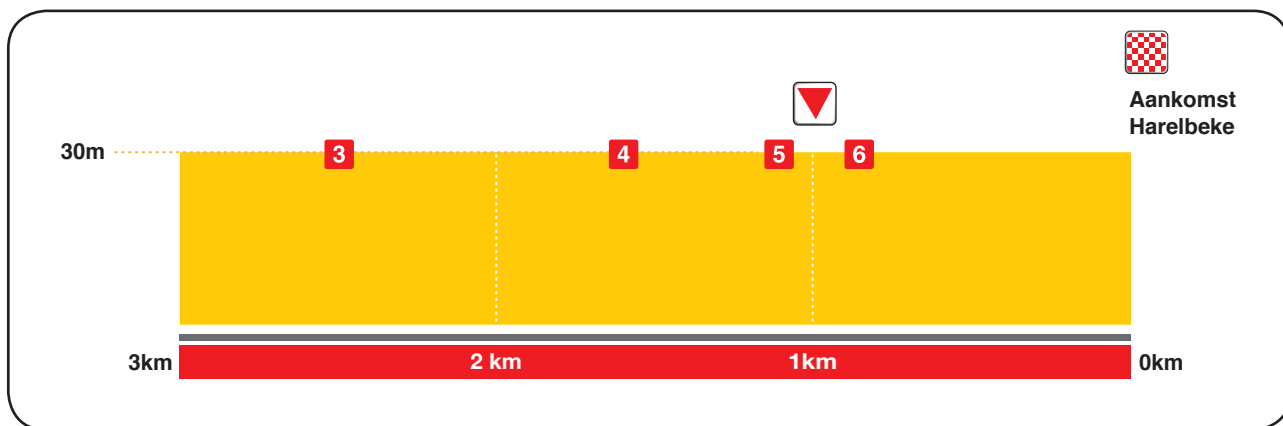
1.	<b>300</b>
2.	<b>240</b>
3.	<b>180</b>
4.	<b>150</b>
5.	<b>120</b>
6.	<b>90</b>
7.	<b>90</b>
8.	<b>90</b>
9.-15.	<b>50</b>

Bergprijs: €375  
 Prix de montagne  
 Mountain classification

1.	<b>125</b>
2.	<b>100</b>
3.	<b>75</b>
4.	<b>50</b>
5.	<b>25</b>

# Aankomst laatste 3 kilometer

Arrivée | Arrival



Last 3,5 km

1



Last 3,2 km

2



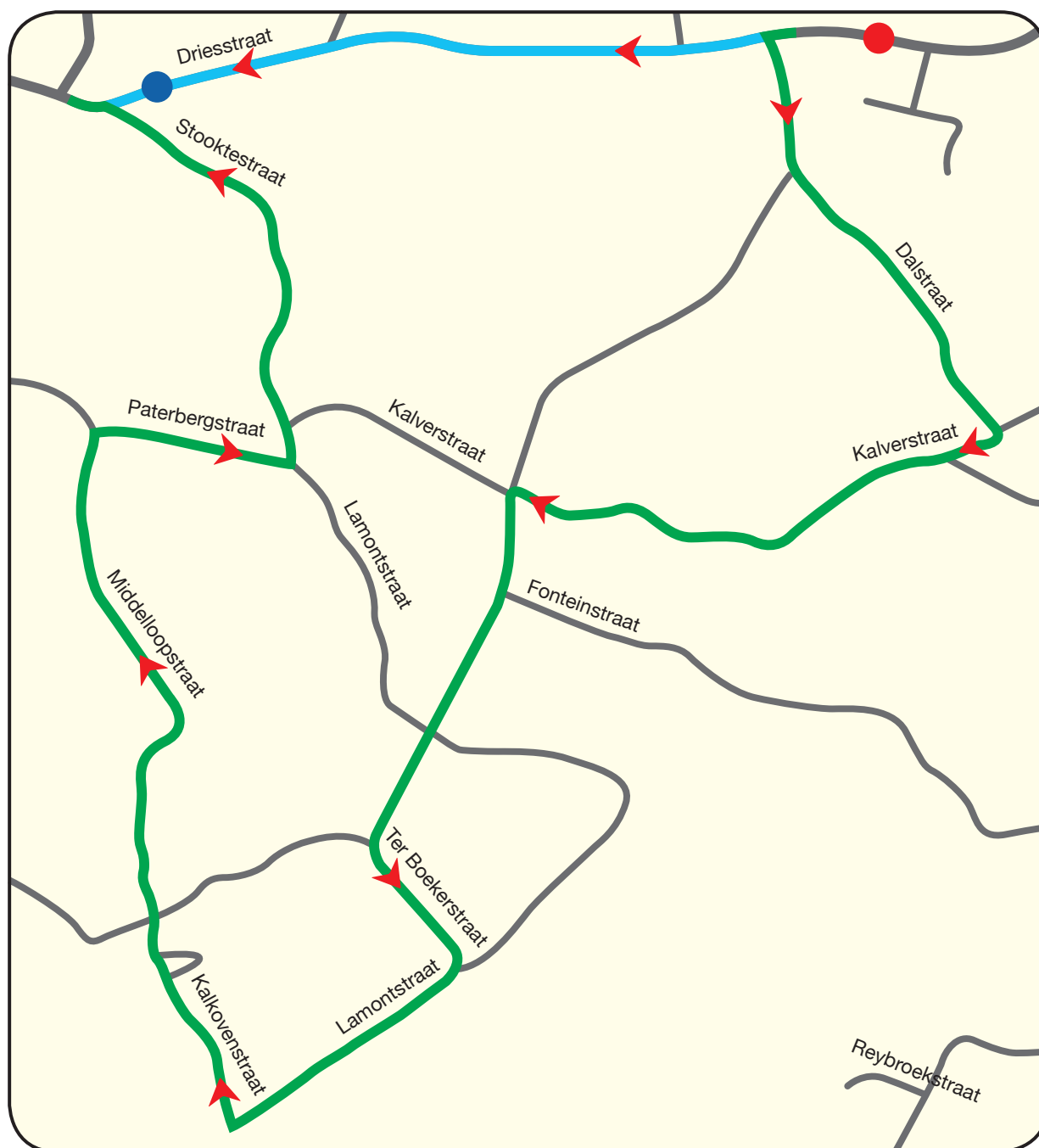
Last 2,7 km

3



# Passage Paterberg (OUT: 59,9 km - IN: 66,6)

Afleiding volgwagens | Déviation voitures suiveuses | Diversion following cars



Last 1,6 km

4



Last km

5



Last 700 m

6



# Zaterdag 21 april 2018

## Parcours Record Bank E3 Harelbeke



	km +	stad/ville/city			km -	38 km/h	40 km/h	42 km/h
		<b>Harelbeke</b>		<b>Officieuze Start</b>		13:00	13:00	13:00
a	0,0			Stasegemsesteenweg				
b	0,8	Stasegem	↑	13:09, 13:51				
c	0,8		↑	Generaal Deprezstraat				
d	1,0		↻	Politieke Gevangenenstraat				
e	1,7		←	Hallestraat				
f	1,9		↻	Stasegemdorp				
g	2,4		↑	Stasegemdorp				
<b>1</b>	<b>0,0</b>	<b>STASEGEMDORP</b>		<b>Officiële Start Na 2,4 km Neutralisatie</b>	<b>120,0</b>	<b>13:06</b>	<b>13:06</b>	<b>13:06</b>
2	0,1	<b>Stasegem</b>	↑	Steenbrugstraat	119,9	13:06	13:06	13:06
3	0,7		→	Beneluxlaan	119,3	13:07	13:06	13:06
4	1,5		←	Kanaalstraat	118,5	13:08	13:08	13:07
5	2,0		←	Kanaalstraat	118,0	13:09	13:08	13:08
6	2,1		→	Beneluxlaan	117,9	13:09	13:08	13:08
7	2,2		→	N391	117,8	13:09	13:09	13:08
8	2,6	<b>Zwevegem</b>	→	N391	117,4	13:09	13:09	13:09
9	4,3		↻	Kanaalweg N391	115,7	13:12	13:12	13:11
10	7,6	<b>Zwevegem</b>	↻	Keiberg N391 - N8	112,4	13:17	13:16	13:15
11	9,1		→	De Souterain	110,9	13:19	13:18	13:17
12	9,4		←	Sluislaan	110,6	13:20	13:19	13:18
13	12,1	<b>Moen</b>	→	Oeverlaan - <i>Sluislaan onder brug</i>	107,9	13:24	13:22	13:21
14	13,7		↑	Oeverlaan - Kanaalweg - Kwastraat	106,3	13:26	13:25	13:23
15	14,4	<b>Bossuit</b>	←	Doorniksesteenweg N353	105,6	13:27	13:26	13:24
16	17,1	<b>Avelgem</b>	↻	Etienne Balcaenstraat N391	102,9	13:31	13:29	13:28
17	18,1	<b>Escanaffles</b>	↑	Rue Provinciale N391	101,9	13:33	13:31	13:29
18	18,5	<b>Anseroeul</b>	↻	Rue Provinciale N391	101,5	13:33	13:31	13:30
19	20,2		←	Rue D'Anseroeul	99,8	13:36	13:34	13:32
20	20,7		←	Rue D'Anseroeul	99,3	13:37	13:34	13:33
21	23,2	<b>Mont De L'Enclus</b>	←	Haut Chemin	96,8	13:40	13:38	13:36
22	24,4		↑	Chemin du Moulin	95,6	13:42	13:40	13:37



Berg



Kerk



Verkeerslichten



Rechts



Brug



Kasseistrook



Links



Rondpunt naar links



Kapel



Doortocht trein



Rechtdoor



Rondpunt rechtdoor

# Zaterdag 21 april 2018

## Parcours Record Bank E3 Harelbeke



	km +	stad/ville/city			km -	38 km/h	40 km/h	42 km/h
23	25,1		←	Chemin du Moulin	94,9	13:43	13:41	13:38
24	25,6		←	Route Provinciale N48	94,4	13:44	13:41	13:39
25	28,0	<b>Watripont</b>	↑	Chaussée de Tournai N48	92,0	13:48	13:45	13:42
26	29,5	<b>Ronse</b>	←	Paillartcamp	90,5	13:50	13:47	13:44
27	31,6	<b>Russeignies</b>	←	Chaussée de Renaix	88,4	13:53	13:50	13:47
28	32,8		→	Place de Russeignies	87,2	13:55	13:51	13:48
29	33,0		→	Rue Labroye	87,0	13:55	13:52	13:49
30	33,5	<b>Watripont</b>	↑	Rue du Trieu	86,5	13:56	13:52	13:49
31	<b>1. Knokteberg GPM1</b> <b>1530m, gem 5,3% max 13,3%</b>							
32	35,1	<b>Kwaremont</b>	↑	Vierschaar	84,9	13:58	13:54	13:51
33	35,2		→	Drogenbroodstraat	84,8	13:58	13:55	13:51
34	35,5		↑	Ronde van Vlaanderenstraat	84,5	13:59	13:55	13:52
35	36,4		→	Ronse Baan N36	83,6	14:00	13:56	13:53
36	37,4	<b>Zulzeke</b>	←	Zandstraat N425				
37	<b>2. Hotondberg</b> <b>1200m, gem 4% max 8%</b>							
38	38,7		↑	Zandstraat N425				
39	39,6	<b>Ronse</b>	←	Hoogbergstraat				
40	41,8	<b>Zulzeke</b>	↑	Zulzekestraat	78,2	14:08	14:04	14:00
41	43,0		→	Pladutsestraat				
42	43,1		↑	Pladutsestraat	76,9	14:10	14:06	14:02
43	43,4		↑	Pladutsestraat	76,6	14:11	14:06	14:02
44	43,9		↑	Pladutse	76,1	14:11	14:07	14:03
45	44,0		↑	Pladutse	76,0	14:12	14:07	14:03
46	44,3		→	Walkenaarsweg	75,7	14:12	14:07	14:03
47	44,5	<b>Nukerke</b>	→	Kortekeer	75,5	14:12	14:08	14:04
48	<b>3. Kortekeer GPM 2</b> <b>1000m, gem 6,4% max 17%</b>							
49	45,5		←	Heidje	74,5	14:14	14:09	14:05
50	45,7		↑	Nukerkestraat	74,3	14:14	14:09	14:05
51	46,0		→	Glorieuxstraat	74,0	14:15	14:10	14:06
52	46,5		←	Pontstraat	73,5	14:15	14:10	14:06

- Rondpunt naar rechts
- Splittings naar links
- Splittings naar rechts

- T-punt naar links
- T-punt naar rechts
- Verkeersdrempel

- Bewaakte overweg
- Gevaarlijke afdaling
- Kruispunt

# Zaterdag 21 april 2018

## Parcours Record Bank E3 Harelbeke



	km +	stad/ville/city			km -	38 km/h	40 km/h	42 km/h	
53	46,7		→	Boelaardstraat	73,3	14:16	14:11	14:06	
54	46,9	<b>DANGER</b>	→	Ruitegem <i>splitsing</i>	73,1	14:16	14:11	14:07	
55	47,6		←	Mellinkstraat	72,4	14:17	14:12	14:08	
56	48,2		→	Ter poort	71,8	14:18	14:13	14:08	
57	48,5		←	Ter poort onder spoorweg	71,5	14:18	14:13	14:09	
58	48,8		←	Donderij	71,2	14:19	14:14	14:09	
59	49,1		→	Nederholbeekstraat	70,9	14:19	14:14	14:10	
60	49,2		←	<i>Nederholbeekstraat</i>	70,8	14:19	14:14	14:10	
61	50,0	<b>Etikhove</b>	←	Stationsberg	70,0	14:21	14:15	14:11	
62	50,0	<b>Begin BEVOORADING / Début RAVITAILLEMENT / Start FOOD SUPPLIES</b>							
63	50,2			(lijn 86 - ow 34) 14:14 - 14:46	69,8	14:21	14:16	14:11	
64	<b>4. Stationsberg GPM 3</b> <b>460m, gem 3,2% max 5,7%</b>								
65	50,8		→	Steenbeekdries	69,2	14:22	14:16	14:12	
66	51,0		←	Mariaborrestraat	69,0	14:22	14:17	14:12	
67	51,4		→	Mariaborrestraat	68,6	14:23	14:17	14:13	
68	52,1	<b>BEV. / RAV. / FOOD</b>	←	Rijksweg N60	67,9	14:24	14:18	14:13	
69	53,8	<b>Nukerke</b>	→	Elsstraat	66,2	14:26	14:21	14:16	
70	54,7		↑	Rotelenberg	65,3	14:28	14:22	14:17	
71	55,4		←	Rotelenberg	64,6	14:29	14:23	14:18	
72	56,3	<b>Melden</b>	←	Steengat	63,7	14:30	14:24	14:19	
73	56,4		←	<i>Meldenstraat</i>	63,6	14:30	14:24	14:19	
74	56,7		←	Berchemweg N8	63,3	14:31	14:25	14:19	
75	56,9		←	<i>Hevelweg</i>	63,1	14:31	14:25	14:20	
76	57,6		↑	Hevelweg	62,4	14:32	14:26	14:21	
77	58,0		←	Hevelweg	62,0	14:33	14:26	14:21	
78	58,8		←	Boelaerestraat	61,2	14:34	14:28	14:22	
79	59,9		→	Driesstraat	60,1	14:35	14:29	14:24	
80	<b>AFLEIDING VOLGWAGENS: OUT Driesstraat</b> <b>DÉVIATION VÉHICULE - DIVERSION FOLLOWING CARS</b>								
81	60,0	<b>Zulzeke</b>	←	Dalstraat	60,0	14:36	14:29	14:24	
82	60,3		←	Dalstraat	59,7	14:36	14:30	14:24	
83	<b>5. Kapelberg</b> <b>900m, gem 4% max 7%</b>								

Berg	Kerk	Verkeerslichten	Rechts
Brug	Kasseistrook	Links	Rondpunt naar links
Kapel	Doortocht trein	Rechtdoor	Rondpunt rechtdoor



# Zaterdag 21 april 2018

## Parcours Record Bank E3 Harelbeke



	km +	stad/ville/city			km -	38 km/h	40 km/h	42 km/h
84	61,0		→	Kosterstraat	59,0	14:37	14:31	14:25
85	61,1		→	Kalverstraat	58,9	14:37	14:31	14:25
86	61,9		←	Ter Boekerstraat	58,1	14:38	14:32	14:26
87	62,5		↑	Ter Boekerstraat	57,5	14:39	14:33	14:27
88	62,7		←	Ter Boekerstraat	57,3	14:40	14:33	14:27
89	63,0		→	Lamontstraat	57,0	14:40	14:33	14:28
90	63,6	<b>Kwaremont</b>	→	Kalkovenstraat	56,4	14:41	14:34	14:28
91	64,1	<b>DANGER</b>	←	Middelloopstraat	55,9	14:42	14:35	14:29
92	65,2		→	Paterbergstraat	54,8	14:43	14:36	14:31
93	<b>6. Paterberg GPM 4</b> 700m, gem 12% max 20%							
94	65,6	<b>DANGER</b>	←	Stoocktestraat	54,4	14:44	14:37	14:31
95	66,6		↑	Driesstraat	53,4	14:45	14:38	14:32
96	67,1	<b>Berchem</b>	↑	Bruggestraat	52,9	14:46	14:39	14:33
97	68,0	<b>Kwaremont</b>	←	Broektestraat	52,0	14:48	14:40	14:34
98	<b>7. Oude Kwaremont GPM 5</b> 2200m, gem 4,2% max 11%							
99	69,6		↑	Schilderstraat				
100	69,8		↑	Schilderstraat	50,2	14:50	14:43	14:37
101	70,6		←	Rijksweg N36	49,4	14:51	14:44	14:38
102	72,6	<b>Ronse</b>	↑	Berchemsesteenweg	47,4	14:54	14:47	14:40
103	74,3		→	Rozenaaksesteenweg <i>De Klyte</i>	45,7	14:57	14:49	14:42
104	75,8		→	<i>Karnemelkbeekstraat</i>	44,2	14:59	14:51	14:44
105	<b>8. Karnemelkbeekstraat GPM 6</b> 1530m, gem 4,9% max 7,3%							
106	77,6	<b>Kwaremont</b>	←	Ronde Van Vlaanderenstraat	42,4	15:02	14:54	14:47
107	78,5		←	Ronse Baan N36	41,5	15:03	14:55	14:48
108	80,4	<b>Berchem</b>	↑	Stationstraat	39,6	15:06	14:58	14:50
109	81,2		←	Molenstraat	38,8	15:07	14:59	14:51
110	82,7	<b>Ruien</b>	↘	Grote Herreweg	37,3	15:10	15:01	14:53
111	84,3		←	<i>Wuipelstraat</i>	35,7	15:12	15:03	14:55
112	84,6		↘	Buissestraat	35,4	15:12	15:04	14:56
113	85,1	<b>Kaster</b>	→	Bergstraat	34,9	15:13	15:04	14:57
114	<b>9. Kluisberg</b> 1000m, gem 6,8% max 16,4%							

- Rondpunt naar rechts
- Splittings naar links
- Splittings naar rechts

- T-punt naar links
- T-punt naar rechts
- Verkeersdrempel

- Bewaakte overweg
- Gevaarlijke afdaling
- Kruispunt

# Zaterdag 21 april 2018

## Parcours Record Bank E3 Harelbeke



	km +	stad/ville/city			km -	38 km/h	40 km/h	42 km/h	
115	85,8		←	Enclus du Haut	34,0				
116	86,6	<b>DANGER</b>	↑	Rue de la Montagne	33,2				
117	86,8		↑	Rue de la Résistance	33,0				
118	87,1	<b>Orroir</b>	→	Chaussée de la Libération	32,7				
119	88,5		→	Rue Deflière	31,2				
120	89,3	<b>Kluisbergen</b>	←	Kattestraat	30,5				
121	89,7		→	Scheldestraat	29,8				
122	90,0		↑	Scheldestraat	29,3				
123	90,8		←	Avelgemstraat	29,0				
124	91,0	<b>Rugge</b>	↑	Ruggestraat	28,8				
125	92,1		→	Oudenaardsesteenweg N8	27,7				
126	95,3	<b>Kerkhove</b>	↑	Oudenaardsesteenweg N453	24,7	15:28	15:18	15:10	
127	96,3	<b>Kaster</b>	←	Varentstraat	23,7	15:30	15:20	15:11	
128	98,3		↑	Tiegemstraat <b>Groene zone</b>	21,7	15:33	15:23	15:14	
129	99,7	<b>Tiegem</b>	→	Kapellestraat	20,3	15:35	15:25	15:16	
130	100,0	<b>Einde BEVOORADING / Fin RAVITAILLEMENT / End FOOD SUPPLIES</b>							
131	<b>10. Tiegemberg GPM 7</b>			<b>1000m, gem 6,5% max 9%</b>					
132	101,2		←	Hellestraat	18,8	15:37	15:27	15:18	
133	102,7	<b>Ingooigem</b>	→	Stijn Streuvelstraat N36	17,3	15:40	15:29	15:19	
134	105,0		↑	Ingooigemstraat N36	15,0	15:43	15:32	15:22	
135	106,4	<b>Vichte</b>	↑	Peter Benoitstraat N36	13,6	15:45	15:34	15:24	
136	107,7		↑	Harelbekestraat N36	12,3	15:47	15:36	15:26	
137	109,0	<b>Deerlijk</b>	↑	Vichtesteeweg N36	11,0	15:49	15:38	15:28	
138	110,5		↑	Ringlaan N36	9,5	15:51	15:40	15:30	
139	113,5	<b>Harelbeke</b>	↑	Ringlaan N36	6,5	15:56	15:44	15:34	
140	114,7		←	Gentsesteenweg N43	5,3	15:58	15:46	15:35	
141	115,4		↑	Gentsestraat N43	4,6	15:59	15:47	15:36	
142	116,0		↑	Marktstraat N43	4,0	16:00	15:47	15:37	
143	116,4			Andries Pevernagestraat	3,6	16:00	15:48	15:37	
144	116,8		↑	Stasegemsestraat	3,2	16:01	15:48	15:38	
145	117,2			Gulden-Sporenstraat	2,8	16:01	15:49	15:38	
146	117,5		←	Berkenlaan	2,5	16:02	15:49	15:39	
147	118,4		←	Acacialaan	1,6	16:03	15:51	15:40	
148	119,4		←	Stasegemsesteenweg	0,6	16:05	15:52	15:41	
148	120,0	<b>AANKOMST   ARRIVÉE   FINISH</b>			0	16:06	15:53	15:42	

## Centraal oproepnummer:

Wachtdienst huisarts +32 (0)56 72 23 54

## Apotheek

Wachtdienst 0903 99 000

## Spoedopname

AZ Groeninge  
Campus Kennedylaan  
President Kennedylaan 4  
B-8500 Kortrijk +32 (0)56 63 61 12

## Nuttige telefoonnummers:

Ambulance EMES +32 (0)495 500 912

Dienst 100 / Brandweer 112 (via gsm)

Lokale Politie Harelbeke +32 (0)56 73 35 11

Federale Politie 101

## Ziekenhuizen dichtbij het parcours

### Waregem

Onze Lieve Vrouw van Lourdes  
Vijfseweg 150 +32 (0)56 62 31 11

### Deinze

St Vincentius  
Schutterijstraat 34 +32 (0)9 387 71 11

### Gent

Universitair ziekenhuis Gent  
De Pintelaan 185 +32 (0)9 332 21 11

### Aalst

Onze Lieve Vrouw Ziekenhuis  
Moorselbaan 164 +32 (0)53 72 41 11

Algemeen Stedelijk Ziekenhuis  
Merestraat 80 +32 (0)53 76 41 11

### Ronse

AZ Zusters van Barmhartigheid  
Hogerluchtstraat 6 +32 (0)55 23 30 11

### Oudenaarde

AZ Oudenaarde  
Minderbroedersstraat 3 +32 (0)55 33 61 11

### Geraardsbergen

AZ campus Geraardsbergen  
Gasthuisstraat 4 +32 (0)54 43 21 11

### Wetteren

Algemeen Stedelijk Ziekenhuis  
Wegvoeringstraat 73 +32 (0)9 368 82 11

# U gelooft toch ook in het belang van windenergie?



Aspiravi windpark van 10 windturbines langsheen de E314 in Halen-Diest-Bekkevoort.



SAMEN GEDREVEN DOOR DE WIND



16 JAAR DE WIND OP KOP

Sinds 2002 bouwt Aspiravi windenergieprojecten voor een meer duurzame samenleving. Vandaag produceren wij groene stroom voor bijna 600.000 gezinnen. Ook in de toekomst werken wij gedreven verder opdat het aandeel hernieuwbare energie blijft groeien. [www.aspiravi.be](http://www.aspiravi.be)

Iedereen kan mee investeren in de windenergieprojecten van Aspiravi via de coöperatieve vennootschap Aspiravi Samen. En zo win je 3x: één keer in groene, lokale energie; één keer in een duurzame leefomgeving voor uw (klein-)kinderen en één keer in een verwacht jaarlijks rendement. **Word ook coöperant en geniet van de opbrengsten van windenergie!** [www.aspiravi-samen.be](http://www.aspiravi-samen.be)