



6de

Memorial Willy De Rijck

11 september 2016

Ophasselt

Lotto - Beker van België voor Nieuwelingen

Technische Gids



BEKER VAN BELGIE
COUPE DE BELGIQUE

KBWB RLVB

Lotto

2016

In samenwerking met:



Avec classement 2^e tour 2 points / 3^e tour 2 points / 1 point 4^eme tour

Totaal 5 punten - Total des 5 points

In geval van gelijk puntentotaal wint de renner die het beste resultaat haalt bij aankomst van de wedstrijd.

En cas de points égal au classement, le coureur gagne qui obtient les meilleurs résultats lors de la finition de la course.

**Art. 9 Voorstelling van de renners-tekenen van controleblad/
Présentation des coureurs-signature de la feuille de départ:**

Voor de start moeten de renners aanwezig zijn om een korte voorstelling bij te wonen, het tekenen van het controleblad. Het tekenen van het controleblad door de deelnemers zal tien minuten voor de start eindigen. De renners zijn verplicht het wedstrijdblad te tekenen op straffe van uitsluiting van de wedstrijd. Het podium: van 14.15 uur tot 15.15 uur

Avant le départ, présentation des coureurs et signature de la feuille de départ. Sous peine de mise hors compétition ou disqualification, la signature de la feuille de départ par les coureurs est obligatoire. Le podium: de 14h15. jusque 15h15.

Art. 10 Karavaan/Caravane:

De volgorde van de voertuigen van de ploegleiders wordt opgemaakt volgens de richtlijnen vooropgesteld in het reglement van de Beker van België voor clubs. Elke wagen mag met één materiaalwagen volgen (volnummers goed zichtbaar bevestigen vooraan en achteraan op de wagen.) Voor de aankomst is er afleiding van de ploegwagens voorzien.

L'ordre des véhicules des chefs d'équipe sera déterminé par le règlement de la Coupe de Belgique. Chaque équipe peut suivie d'une voiture d'assistance (numéros d'équipe visibles a l'avant et l'arrière de la voiture.) Une déviation les voitures suiveuses est prévu avant l'arrivé.

Art 11. Anti-doping/Anti-dopage:

Het KBWB antidopingreglement is van toepassing in deze wedstrijd. De Belgische wetgeving ter zake is ook van toepassing. Locatie antidopingcontrole: Toonzaal 'Derito' Leopoldlaan 18 - 9500 Ophasselt. 054/50.20.97.

Le règlement antidopage le RLVB s'applique intégralement à la présente épreuve. En outre, la législation antidopage Belge, s'applique conformément aux dispositions des lois belges. Location antidopage : Salle d'exposition 'Derito' Leopoldlaan 18 - 9500 Ophasselt. 054/50.20.97.

Art 12 . De tijslimiet/Le temps limite:

Het klassement van de interclubwedstrijd wordt opgemaakt volgens de richtlijnen vooropgesteld in het reglement van de Beker van België voor clubs. De tijdslimiet bedraagt 8 %,

Le classement de l'épreuve interclub sera fait selon les règles proposées par le règlement de la Coupe de Belgique par club. Le temps limite est de 8%.

Art 13. Het maximum verzet/Le développement maximum:

Het maximum verzet is bepaald op 6,94 m (52X16).

Le développement maximum est de 6.94 m (52x16).

Art 14. Protocol/Protocole:

De ritwinnaar + 2de en 3^{de} / Le vainqueur + 2^{ième} et 3^{ième}

De winnaar bergprijs / Le vainqueur prix de la montagne

B. Technische inlichtingen/Renseignements techniques.

Adviesorgaan / Organisme consultatif:

Coördinator organisatie – Coordinateur organisation: William Cosijn
Koersdirecteur – Directeur de course: Kurt De Gelas
Pers – Presse: Geert Van Muylem
Beschermdede leden: De familie De Rijck
Verantwoordelijke locatie – Responsable location: Lieven De Rijck
Adviseurs – Conseillers:
Guy Dobbelaere, Ferdi Van den Haute, Alain Van Den Bossche en Serge Baguet.

Organisatie / Organisation:

Openingswagen en groene vlag:

Derito nv Ophasselt, o.l.v. Herman Mollewinckel.

Neutrale wagens/Voitures neutres:

De firma Van Steenkiste

Medisch team/Service medical:

Rode Kruis Geraardsbergen, o.l.v. Brecht-Jan Vander Putten.

Technische diensten:

Stad Geraardsbergen/Gemeenten Herzele, Lierde en Sint-Lievens-Houtem.

Mobiele seingevers:

Twee motards onder leiding van Derito Team

Vaste seingevers:

Brakelse seingeversgroep, onder leiding van Cecile De Vos

Het Jacques Neckebroeck team onder leiding van Jacques Neckebroeck

Huisfotograaf:

Lieven Van Der Donckt

Motorrijder Tijdschrijver/Motard Ardoissier:

Johan Dammekens.

Public-speaker:

Freddy Schollaert en Niko De Muyter.

Bordjesman aan de aankomstlijn:

Alfons Van De Maele, foto-finish KBWB.

Foto/Finish:

Wielerbond Vlaanderen/KBWB/RLVB.

Timing & Resultaten/Résultats/Radio Tour :

Wielerbond Vlaanderen/Wielrijdersbond/KBWB/RLVB.

Wedstrijdjury KBWB / Jury de la course RLVB:

Voorzitter/Président:	Yves Klinckaert
Aankomstrechtter/Juge d'Arrivée:	Remue Stefaan
Commissaris/ Commissaire 2 :	De Vuyst Jurgen
Commissaris/ Commissaire 3 :	Sven Calus
Commissaris - Piloot Moto:	Vincent Van Impe
Com. Moto 1:	Gregory De Schrijver
Com. Moto 2:	Timmy Neerinckx
Com. Uitslag/Résultat:	Sabine Vanhoute
Fotofinish:	Alfons Van De Maele
Speaker Radio Tour:	Jan Weymeersch

Koersdirecteur / Directeur de course: Kurt De Gelas

VIP & Hospitality: William Cosijn

Renners / Coureurs : William Cosijn.

Verantwoordelijke huldigingssceremonie : Kurt De Gelas
Responsable cérémonie protocolaire :

Veiligheidscoördinator : Eric Leenaert
Coordinateur pour la sécurité :

Permanentie/Permanence :

Toonzaal / Salle d'exposition 'Derito' Leopoldlaan 18 – 9500 Ophasselt.
Vanaf 10.30 uur tot 19.00uur.

Jury:

Inschrijvingen ploegen en bedeling rugnummers van 12.00 uur tot 13.15 uur.
Inscription des équipes et distribution dossards de 12.00 heure à 13.15 heure.
Vergadering sportbestuurders, commissarissen en organisatoren : 13.30 uur.
Reunion directeurs sportifs, commissaires et organisateurs : 13.30 heure.

Briefing pers/presse, genodigden/invités, seingevers/signaleurs:

Toonzaal / Salle d'exposition 'Derito' Leopoldlaan 18 – 9500 Ophasselt: 14. 30
uur/14.30 heures.

Tekenen controleblad /signature de la feuille de contrôle :

Alle renners moeten het controleblad tekenen op het podium dat opgesteld staat voor
Wielercfé 'Bildeken' Bildeken 6 – 9500 Ophasselt. Alle renners verzamelen
Bildeken 6 – 9500 Ophasselt vanaf 15.15 uur.

Tous les coureurs doivent signer la feuille de contrôle sur le podium devant Wielercfé
'Bildeken' Bildeken 6 – 9500 Ophasselt. Tous les coureurs se rassemblent Bildeken 6
– 9500 Ophasselt à 15.15 heures.

Start/Départ :

Officieuze start : Bildeken 9500 Ophasselt 15.30 uur.

Départ officieux: Bildeken 9500 Ophasselt 15.30 heure.

Officiële start : Boskouter thv bord Smeerebbe-Vloerzegem ,9500 Ophasselt 15.40u.

Départ Officiel: Boskouter thv bord Smeerebbe-Vloerzegem ,9500 Ophasselt 15.40h.

Ziekenhuizen/Hôpitaux:

Algemeen Stedelijk Ziekenhuis
Gasthuisstraat 5
9500 Geraardsbergen
Tel:+32 54 432 711

AZ Sint-Elisabeth
Godveerdegemstraat 69
9620 Zottegem
Tel: +32 93 648 111

Parkings:

Sportbestuurders/ Equies, directeurs sportives:

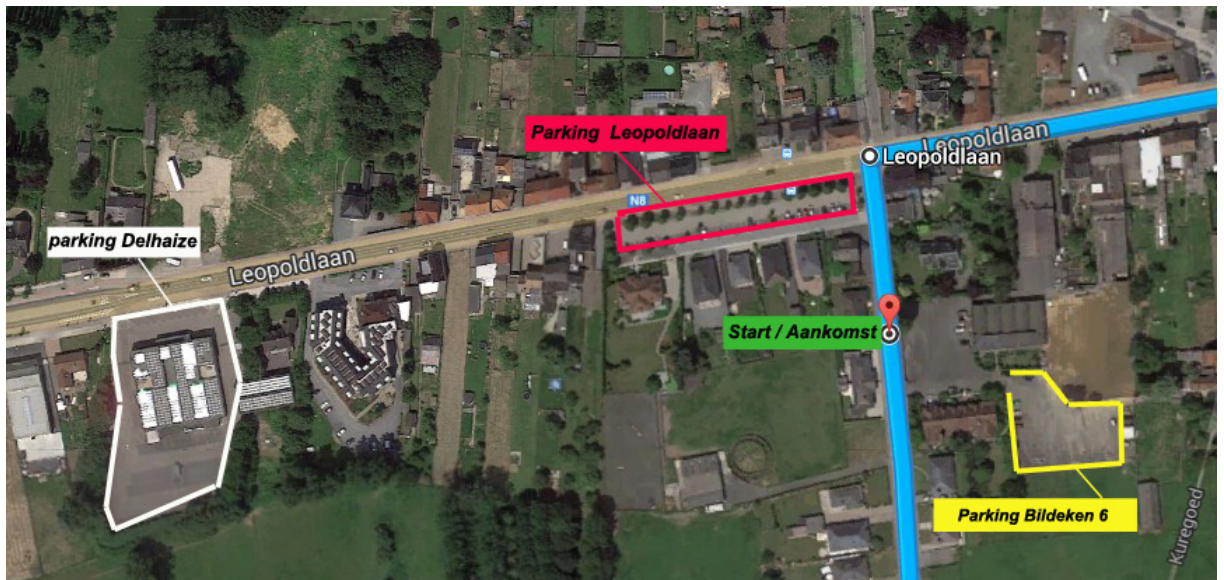
Parking Leopoldlaan – 9500 Ophasselt

Renners/Coureurs:

Parking AD Delhaize Leopoldlaan 58 – 9500 Ophasselt

Officials, organisatie, pers en Vip / Officiels, organisation, presse et Vip :

Parking Bildeken 6 – 9500 Ophasselt

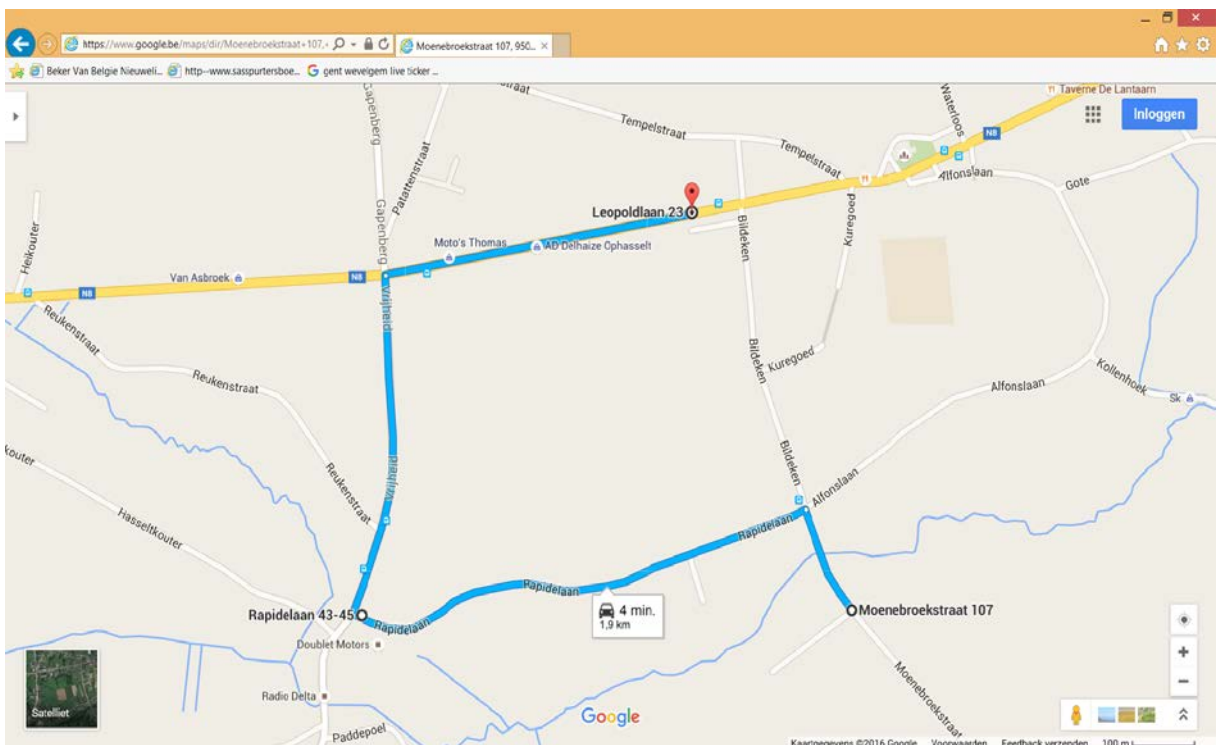


Aankomst/Arrivee: Bildeken 6 – 9500 Ophasselt.

Afleiding ploegen/Déviation d'équipes:

300 meter voor aankomstlijn, naar links.

300 mètres avant la ligne d'arrivée, à gauche.



Uitslag/Résultats :

Toonzaal / Salle d'exposition 'Derito' Leopoldlaan 18 – 9500 Ophasselt.

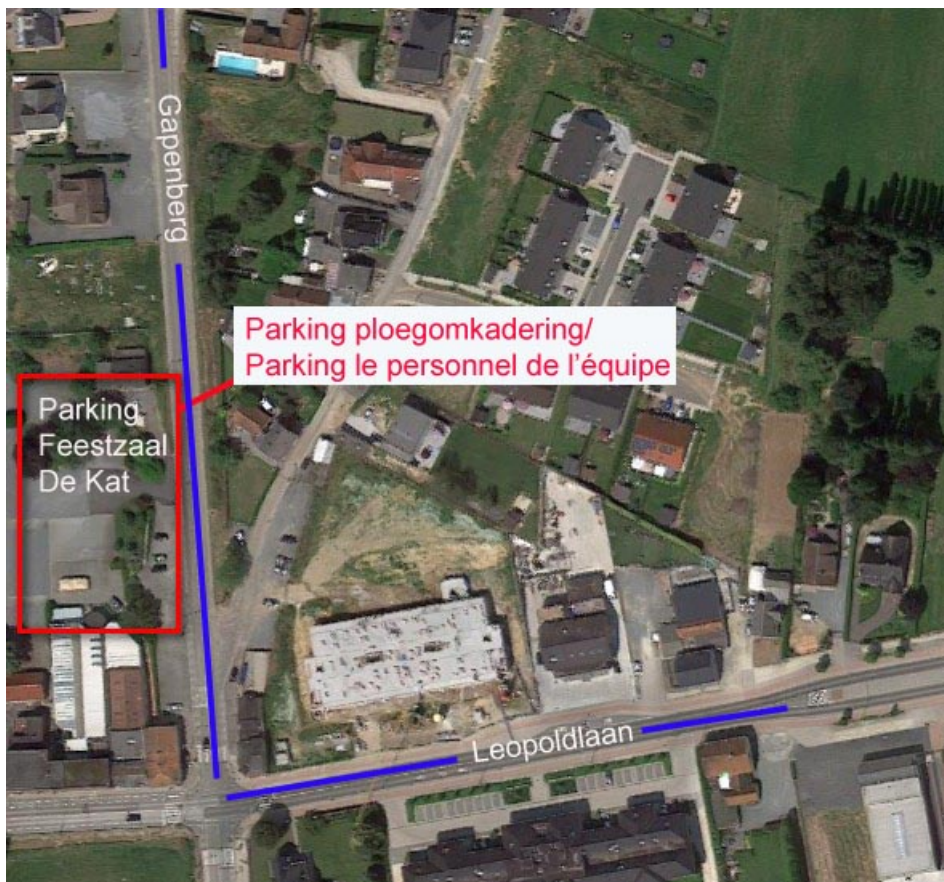
Bevoorradingzone/Zone de ravitaillement:

De bevoorradingzone bevindt zich op de Gapenberg Ophasselt. De zone is aangeduid met borden begin bevoorrading en einde bevoorrading.

La zone de ravitaillement est située sur la Gapenberg Ophasselt. La Zone est indiquée par plaques début et fin de ravitaillement.

Parking ploegomkadering/Parking le personnel de l'équipe:

Feestzaal De Kat, Gapenberg – 9500 Ophasselt.



Kleedkamers/Vestiares:

De renners kunnen de kleedkamers gebruiken van voetbalclub RSC Ophasselt.

De toegang naar het voetbalveld is gelegen op de Leopoldlaan, rechtover de kerk van Ophasselt en tussen de apotheek en de parochiezaal "De Garve".

Zie kaart en foto onderaan:



Wegwijzer / Itinéraire:

Provincie Oost-Vlaanderen:

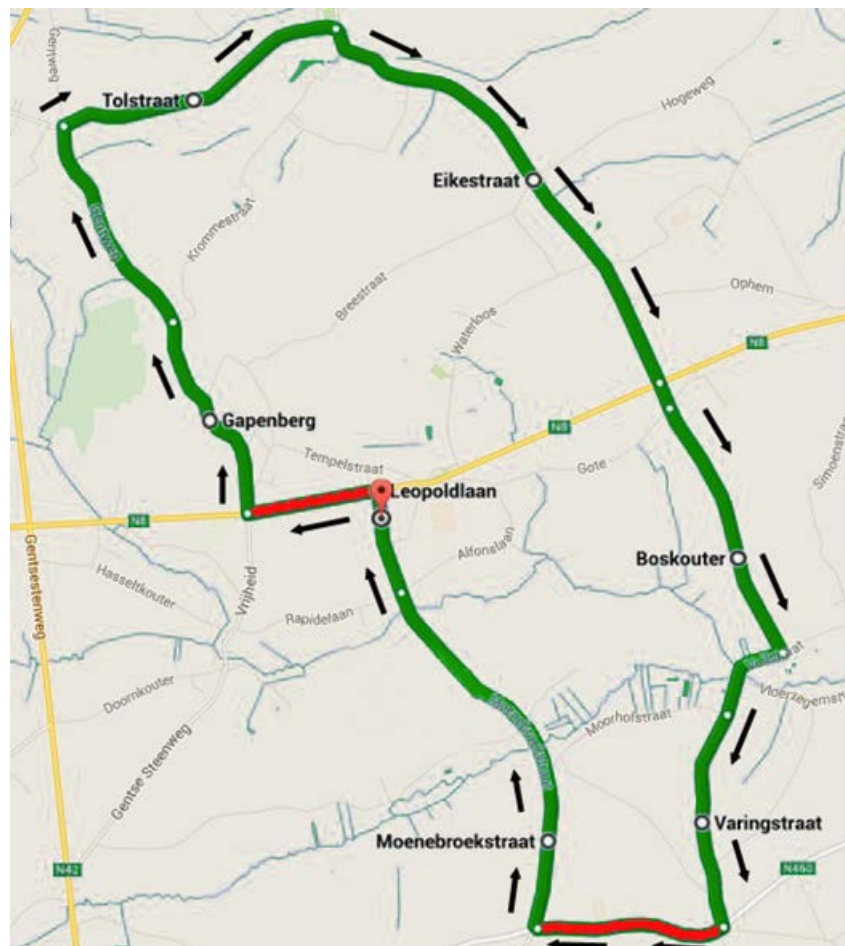
Geraardsbergen/Ophasselt: **Bildeken** – links af, a gauche – **Leopoldlaan** – rechts af, a droite – **Gapenberg** – rechtdoor, tout droit.

Herzele/Steenhuize/Wijnhuize: **Gentweg** – rechts af, a droite – **Tolstraat** – rechtdoor, tout droit – **Kloosterberg** – rechtdoor, tout droit – **Eikestraat** – rechtdoor, tout droit – **Eikestraat** – Kruispunt rechtdoor, carrefour tout droit – **Bosse** – rechtdoor, tout droit (richting/direction Smeerebbe) – **Bosse**.

Geraardsbergen/Smeerebbe-Vloerzegem: **Boskouter** – rechts af, a droite – **Vuilstraat** – rechtdoor, tout droit – **Varingstraat** – rechts af, a droite – **Aalstersesteenweg** – (richting/ direction Geraardsbergen).

Geraardsbergen/Schendelbeke: **Aalstersesteenweg** – rechts af, a droite – (richting /direction Ophasselt) – **Moenebroekstraat**.

Geraardsbergen/Ophasselt: **Moenebroekstraat** – rechtdoor, tout droit – **Bildeken**.



Ophasselt



Steenhuize-Wijnhuize

Smeerebbe-Vloerzegem

Ophasselt

	RD	Start Bildeken 6, ongeveer 100 meter rechtdoor	100 m
	LA	Na 100 m linksaf richting Brakel op de N8/leopoldlaan	
	RD	Gedurende 600 meter de Leopoldlaan volgen	700 m
	RA	Na 600 meter rechtsaf richting Gapenberg	
	RD	Gedurende 1,5 Km Gapenberg volgen	2200 m
	RD	Gedurende 300 m de Gentweg vervolgen	2600 m
	RA	Rechtsaf naar de Tolstraat richting centrum Steenhuize	
	RD	Gedurende 1300 meter de weg (Tolstraat) vervolgen	3900 m
	RD	Aan de kerk, flauwe rechtse bocht de Eiksetraat volgen	
	RD	Gedurende 2000 m de weg (Eiksestraat) vervolgen	5900 m
	RD	De N8 kruisen en de weg Bosse gedurende 300 m vervolgen	6200 m
	RD	De weg Boskouter gedurende 1200 m vervolgen	7400 m
	RD	Gedurende 200m de weg (Vuilstraat) vervolgen richting Varingstraat	7600 m
	RD	Gedurende 1000m de weg (Varingstraat) vervolgen	8600 m
	RA	Na 1000m rechtsaf op de Aalstersesteenweg/N460 richting Geraardsbergen	
	RD	Gedurende 900 m de weg (Aalstersesteenweg/N460) vervolgen	9500 m
	1/4	Via eerste uitrit het rondpunt verlaten, naar de Moenebroekstraat	
	RD	Gedurende 1500 m de weg (Moenebroekstraat) vervolgen richting Ophasselt	11000 m
	RD	Gedurende 400 m de weg (Bildeken) vervolgen	11400 m

