



## COURSES DE CÔTES NATIONALES DEBUTANTS - JUNIORS

### TOP COMPETITION DEBUTANTS

22<sup>ème</sup> Edition « Mémorial Alain Henrion »

Vendredi 28 août 2015

# Guide Technique



Une organisation du Verandas Willems-Crabbe Toitures-CC Chevigny  
Avec le soutien de la Région Wallonne, de la Province de Luxembourg  
Et de la commune d'Herbeumont

## **REGLEMENT**

**1.** L'épreuve dénommée **Course de côte nationale** se déroule selon les règlements de la R.L.V.B. Et est réservée aux coureurs de la catégorie DEBUTANTS et JUNIORS.

**2.** Elle est inscrite au calendrier national R.L.V.B. en classe **1.17 Deb.TOP COMP2TITION-1.14 Jun** et aura lieu le vendredi 28 août 2015.

**3.** Cette épreuve entre en ligne de compte pour la **TOPCOMPETITION DEBUTANTS**.

**4.** Tout cas non prévu dans le présent règlement sera tranché par le jury des commissaires de la R.L.V.B.

**5.** Les épreuves **Course de côte nationale** Débutants et Juniors sont disputées en tant qu'épreuve individuelle. Chaque province alignera une sélection provinciale (nombre selon le quota du nombre de licenciés). La DTS sélectionnera d'abord 30 jours avant l'épreuve un nombre de coureurs, le nombre restant sera ensuite sélectionné par les sections provinciales.

A la Top Compétition Débutants pourra participer un maximum de 20 coureurs étrangers, sélectionnés par leur fédération nationale (maximum 5 par fédération).

Maximum 160 coureurs pourront participer.

**6.** Chaque équipe pourra être suivie par une voiture d'assistance ayant à son bord un chef d'équipe qui doit être en possession d'une licence officielle délivrée par sa fédération. L'aide aux coureurs se fera toujours à l'arrière du peloton ou groupe de coureurs et à droite de la chaussée, la voiture à l'arrêt.

**7.** Le Directeur de course sera le nommé Laurent Mars, rue des Vieux Prés 14 6860 LEGLISE (0498/386.371 ou laurentmars@hotmail.com)

**8.** Le barème des pénalités prévues dans les règlements de la R.L.V.B. sera d'application.

**9.** Les contrôles anti-dopage se feront sous les formes prévues dans les règlements de la R.L.V.B. et de la Communauté Française.

**10. Le classement de la montagne G.P.M.** retiendra les trois premiers coureurs lors du passage au sommet des 5 côtes répertoriées pour les débutants ou les 11 pour les juniors. Les trois premiers coureurs y recevront respectivement 8, 5 et 3 points. En cas d'ex-æquo, voir le plus grand nombre de première place et s'il y a encore ex-æquo la place au classement du dernier sprint où les coureurs concernés ont obtenu des points sera déterminante. Pour avoir droit à son prix, tout coureur classé devra terminer l'épreuve. Remise du maillot de leader.

**11. Classement Individuel des Jeunes** (Réservé aux débutants de 1<sup>ère</sup> année)

Un maillot de leader du « Meilleur jeune » sera donné au meilleur jeune du classement individuel par points.

Le coureur leader de ce classement sera obligé de porter ce maillot dans l'épreuve suivante comptant pour la « Top Compétition Débutants ».

Sur ce maillot de leader l'espace réglementaire restera réservé pour la publicité du sponsor du club, conformément à l'article 1.3.053 des règlements sportifs.

Les coureurs classés ex-æquo au classement individuel des jeunes de la « Top Compétition Débutants » seront classés en première instance selon la/les meilleure(s) place(s) remportée(s) dans les différentes épreuves.

**12. Classement individuel des Points chauds.**

Le classement des points chauds est obtenu en additionnant les points correspondant aux sprints intermédiaires dans chaque épreuve de la « Top Compétition Débutants ».

Dans chaque épreuve en ligne ont lieu TROIS sprints intermédiaires. Points attribués: 8, 5 et 3 points aux 3 premiers coureurs.

Un maillot de leader au classement individuel des points chauds sera remis au leader.

Le coureur leader de ce classement sera obligé de porter ce maillot dans l'épreuve suivante comptant pour la « Top Compétition Débutants ».

**13.** Les inscriptions commenceront pour les débutants à 9h30 et se termineront à 11h30 pour les juniors les inscriptions débiteront à 12h15 et se termineront à 14h15 salle communale.

**14.** Le briefing pour les directeurs sportifs aura lieu à 11H15 pour les débutants et pour les juniors à 14h à la maison communale.

- 15.** L'ordre des voitures techniques : pour l'épreuve Débutants, voire règlement Top Compétition. Pour l'épreuve Juniors, un premier tirage au sort pour toutes les équipes présentent à la réunion des chefs d'équipes. Un deuxième tirage au sort pour toutes les équipes non présentes lors de la réunion des chefs d'équipes **et pour les équipes qui n'ont pas respecté les modalités d'inscription.**
- 16.** Toutes les formalités de départ se feront à la salle communale d'Herbeumont.
- 17.** Trois voitures neutres contenant du matériel de dépannage rouleront à la place qui leur sera indiquée par les Commissaires de course.
- 18.** Une ambulance et un médecin suivront les courses.
- 19.** À l'entrée des circuits locaux, les voitures des Directeurs sportifs et autres suiveurs (à l'exception des véhicules des membres du jury des commissaires, des voitures neutres et de sécurités) sont tenues d'emprunter les déviations mises en place par l'organisateur.
- 20.** Il est rappelé aux coureurs, et plus spécialement aux coureurs attardés, que le code de la route doit être respecté.
- 21.** Les délais d'élimination pour cette épreuve sont fixés à cinq minutes de retard par rapport au peloton principal.
- 22. DEBUTANTS :** les trois premiers coureurs classés à l'arrivée ainsi que le vainqueur du classement G.P.M, le premier du classement général individuel, du classement général individuel des jeunes, du classement général des points chauds et du classement général GPM sont tenus de se présenter à la cérémonie protocolaire qui se tiendra à hauteur de la ligne d'arrivée.
- 23. JUNIORS :** les trois premiers coureurs classés à l'arrivée ainsi que le vainqueur du classement G.P.M, sont tenus de se présenter à la cérémonie protocolaire qui se tiendra à hauteur de la ligne d'arrivée.
- 24. Centre hospitalier :**

**CHA LIBRAMONT**  
**Avenue e'Houffalza 35**  
**6800 LIBRAMONT**  
**Tél. 061/23.81.11**

## **25. Collègue des commissaires**

- Epreuve pour Débutants

Président Jury : BAY Robert  
Juge à l'arrivée : WERISSE Dany  
Commissaire 2 : COURROUX Henri  
Commissaire 3 : WILLEMS Cédric  
Commissaire Moto 1 YPPERSIEL Christian  
Commissaire Moto 2 FLEMAL Jacques  
Photo finish : BOUILLOT Christian

- Epreuve pour Juniors

Président Jury : CRASSET GUY  
Juge à l'arrivée : TONGLET Bernard  
Commissaire 2 : DEFREYNE Martin  
Commissaire 3 : GERARD François  
Commissaire Moto 1 FLEMAL Jacques  
Commissaire Moto 2 YPPERSIEL Christian  
Photo finish : BOUILLOT Christian

## TIMING

### DEBUTANTS / NIEUWELINGEN / U17

- 9h30-11h30** Ouverture des inscriptions à l'école communale, place communale
- 11h15** Briefing des directeurs sportifs à l'école communale
- 12h15** Départ de l'épreuve Débutants

### JUNIORS / JUNIOREN / U19

- 12h15-14h15** Ouverture des inscriptions à l'école communale, place communale
- 14h** Briefing des directeurs sportifs à l'école communale
- 15h** Départ de l'épreuve Juniors

## PARCOURS



### DIFFICULTÉS / BEKLIMING

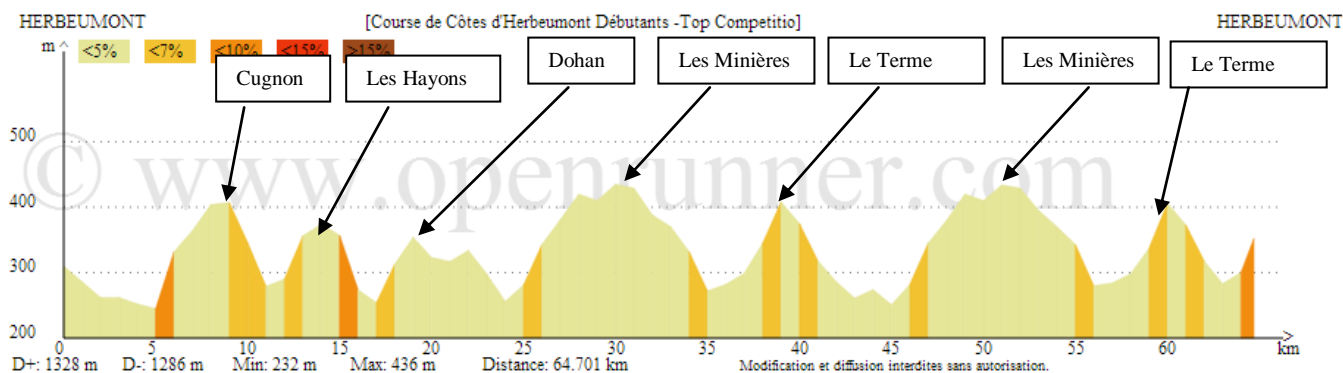
- 1) Côte de Cugnon** 4,1km d'ascension à du 4% avec pente maximum à 13% au pied
- 2) Côtes Les Hayons** 3,3km d'ascension à 4,2% avec une pente maximum à 10% au pied
- 3) Côte de Dohan** 2,8km d'ascension à 3,2%. Quelques passages entre 5 et 7%
- 4) Côte des Minières** 6,5km d'ascension à 3% avec un mur de 700m à 12%
- 5) Côte du Terme** 1,1km à 10% de moyenne

## DEBUTANTS / NIEUWELINGEN / U17

→ 1x39,4km + 1x21km + 1x7km = 67,4km

→ START : **12h15**

### DENIVELÉ



Dénivelé positif : **1328m**

### HORAIRE

	Km	38km/h	36km/h	34km/h
<b>Herbeumont</b>				
Rue des Ponts <b>DEPART OFFICIEUX</b>		<b>12h15</b>	<b>12h15</b>	<b>12h15</b>
A droite, rue Champs Simon <b>DEPART OFFICIEL</b>	<b>0</b>	12h16	12h16	12h16
<b>Mortehan</b>	<b>3,3</b>	12h21	12h21	12h22
Rue de Linglé				
Rue de l'Eglise				
A droite sur le pont de la Semois	<b>4,6</b>	12h23	12h24	12h25
<b>Cugnon</b>				
Rue de la Chapelle	<b>5,2</b>	12h26	12h28	12h29
<i>Côte de Cugnon (pas répertoriée GPM)</i> <b>[RUSH]</b>				
A gauche, hautes-voies	<b>8,2</b>	12h30	12h33	12h35
<b>Auby-Sur-Semois</b>				
A gauche, route du Maka	<b>9,6</b>	12h32	12h35	12h37
Passage devant le Camping du Maka	<b>11,4</b>	12h33	12h36	12h38
Mont de Zatrou				
<i>GPM Les Hayons</i> ▲				
<b>Les Hayons</b>				
Rue de la Semois	<b>13,3</b>	12h38	12h42	12h44
Rue de Sermounô				
A gauche vers Voie du Terme N816	<b>14,2</b>	12h40	12h44	12h47
<i>DESCENTE RAPIDE - SNEL AFDALING</i>				
<b>Dohan</b>				
A gauche sur N865	<b>16,3</b>	12h42	12h47	12h51
<i>GPM Dohan</i> ▲				
Rue de Thibeaur Roche - N865	<b>20,1</b>	12h50	12h52	12h55
<b>Mortehan</b>				
A droite, route des Routis	<b>24,8</b>	12h55	12h57	13h
<i>GPM Les Minières</i> ▲				








A gauche, rue de Bravy	<b>32,5</b>	13h07	13h10	13h13
<b>Herbeumont</b>				
A droite, rue du Terme (GPM Le Terme) ▲	<b>38,9</b>	13h17	13h21	13h25
<b>Passage ligne d'arrivée + 1 circuit de 21km</b> [RUSH] ▲	<b>39,4</b>	13h18	13h22	13h26
A gauche, rue les Fourches				
A droite, rue Champs Simon				
<b>Mortehan</b>	<b>42,7</b>	13h23	13h27	13h34
Rue de Ligné				
Rue de l'Eglise				
A gauche, route des Routis	<b>45</b>	13h37	13h41	13h49
GPM Les Minières ▲				
A gauche, rue de Bravy	<b>51,4</b>	13h45	13h49	13h57
<b>Herbeumont</b>				
A droite, rue du Terme (Le Terme, pas répertorié) ▲	<b>59,4</b>			
<b>Passage ligne d'arrivée + 1 circuit de 7km</b> [RUSH] ▲	<b>60,4</b>	13h54	13h55	14h05
A gauche, rue de la Garenne	<b>61,2</b>	13h55	13h58	14h07
A gauche, rue les Fourches	<b>63,7</b>	13h57	14h02	14h02
A droite, rue Champs Simon	<b>64,4</b>	13h58	14h03	14h04
A gauche, avenue Georges Deleau	<b>65,1</b>	13h59	14h04	14h06
A gauche, rue de la Garenne	<b>65,8</b>	14h00	14h05	14h08
A droite, rue de la Roche	<b>66</b>	14h00	14h06	14h10
A gauche, rue des Ponts	<b>66,9</b>	14h02	14h08	14h13
<b>ARRIVÉE</b>	<b>67,4</b>	14h05	14h10	14h16

## JUNIORS / JUNIOREN / U19

→ 1x39,4km + 2x21km + 3x7km = 102,4km

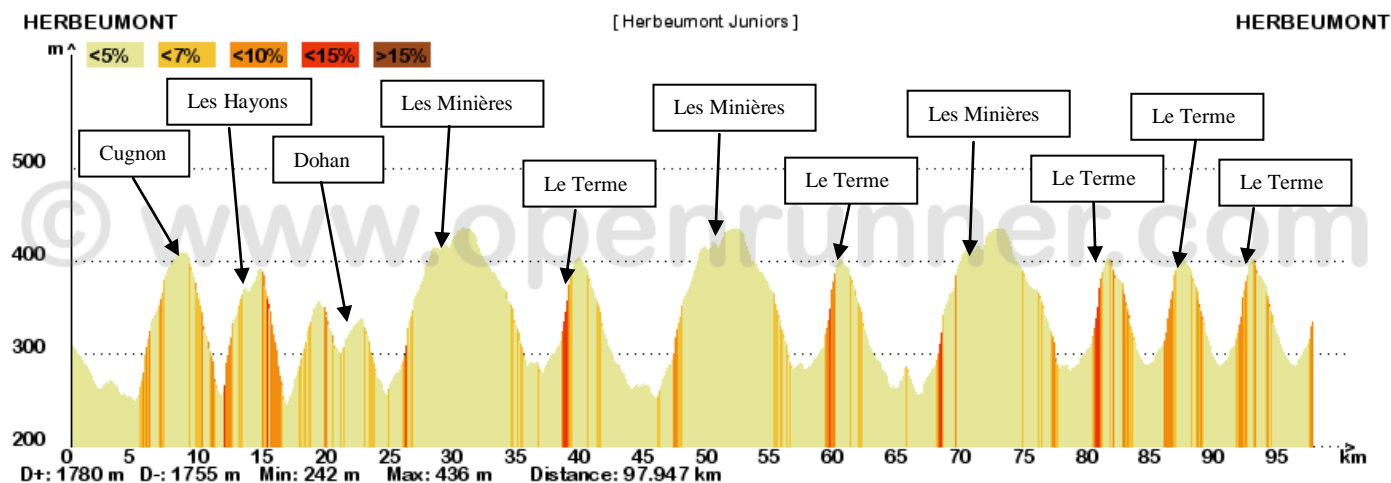
→ START : **15h15**

### HORAIRE

	<i>Km</i>	<i>38km/h</i>	<i>36km/h</i>	<i>34km/h</i>
<b>Herbeumont</b>				
Rue des Ponts <b>DEPART OFFICIEUX</b>		<b>15h15</b>	<b>15h15</b>	<b>15h15</b>
A droite, rue Champs Simon <b>DEPART OFFICIEL</b>	<b>0</b>	15h16	15h16	15h16
<b>Mortehan</b>	<b>3,3</b>	15h21	15h21	15h22
Rue de Linglé				
Rue de l'Eglise				
A droite sur le pont de la Semois	<b>4,6</b>	15h23	15h24	15h25
<b>Cugnon</b>				
Rue de la Chapelle	<b>5,2</b>	15h26	15h28	15h29
GPM Côte de Cugnon 				
A gauche, hautes-voies	<b>8,2</b>	15h30	15h33	15h35
<b>Auby-Sur-Semois</b>				
A gauche, route du Maka	<b>9,6</b>	15h32	15h35	15h37
Passage devant le Camping du Maka	<b>11,4</b>	15h33	15h36	15h38
Mont de Zatrou				
GPM Les Hayons 				
<b>Les Hayons</b>				
Rue de la Semois	<b>13,3</b>	15h38	15h42	15h44
Rue de Sermounô				
A gauche vers Voie du Terme N816	<b>14,2</b>	15h40	15h44	15h47
<i>DESCENTE RAPIDE - SNEL AFDALING</i>				
<b>Dohan</b>				
A gauche sur N865	<b>16,3</b>	15h42	15h47	15h51
GPM Dohan 				
Rue de Thibeuroche - N865	<b>20,1</b>	15h50	15h52	15h55
<b>Mortehan</b>				
A droite, route des Routis	<b>24,8</b>	15h55	15h57	16h
GPM Les Minières 				
A gauche, rue de Bravy	<b>32,5</b>	16h07	16h10	16h13
<b>Herbeumont</b>				
A droite, rue du Terme (GPM Le Terme) 	<b>38,9</b>	16h17	16h21	16h25
<b>Passage ligne d'arrivée + 2 boucles de 21km</b>	<b>39,4</b>	16h18	16h22	16h26
A gauche, rue les Fourches		16h21	16h23	16h27
A droite, rue Champs Simon				
<b>Mortehan</b>	<b>42,7</b>	16h26	16h28	16h35
Rue de Linglé				
Rue de l'Eglise				
A gauche, route des Routis	<b>45</b>	16h40	16h42	16h50
GPM Les Minières 				
A gauche, rue de Bravy	<b>51,4</b>	16h48	16h50	16h57
<b>Herbeumont</b>				
A droite, rue du Terme (GPM Le Terme) 	<b>59,4</b>	16h54	16h56	17h04
<b>Passage ligne d'arrivée</b>	<b>60,4</b>	16h54	16h56	17h04
A gauche, rue les Fourches				
A droite, rue Champs Simon				
<b>Mortehan</b>	<b>63,7</b>	17h	17h02	17h12
Rue de Linglé				
Rue de l'Eglise				
A gauche, route des Routis	<b>66</b>	17h05	17h07	17h20

<b>GPM Les Minières</b> ▲				
A gauche, rue de Bravy	<b>72,4</b>	17h20	17h22	17h30
<b>Herbeumont</b>				
A droite, rue du Terme (GPM Le Terme) ▲	<b>79,9</b>	17h29	17h31	17h40
<b>Passage ligne d'arrivée + 3 circuit locaux de 7km</b>	<b>81,4</b>	17h24	17h32	17h40
A gauche, rue les Fourches	<b>82,2</b>	17h30	17h36	17h43
A droite, rue Champs Simon	<b>84,7</b>	17h33	17h38	17h46
A gauche, avenue Georges Deleau	<b>85,4</b>	17h34	17h40	17h47
A gauche, rue de la Garenne	<b>86,1</b>	17h36	17h43	17h49
A droite, rue de la Roche	<b>86,8</b>	17h37	17h44	17h50
A gauche, rue des Ponts	<b>87</b>	17h37	17h44	17h51
rue du Terme (GPM Le Terme) ▲	<b>87,9</b>	17h38	17h45	17h52
<b>Passage ligne d'arrivée</b>	<b>88,4</b>	17h35	17h43	17h51
A gauche, rue les Fourches	<b>89,2</b>	17h40	17h48	17h55
A droite, rue Champs Simon	<b>91,7</b>	17h43	17h50	17h58
A gauche, avenue Georges Deleau	<b>92,4</b>	17h44	17h51	17h59
A gauche, rue de la Garenne	<b>93,1</b>	17h45	17h52	18h
A droite, rue de la Roche	<b>93,8</b>	17h46	17h53	18h01
A gauche, rue des Ponts	<b>94</b>	17h46	17h53	18h02
rue du Terme (GPM Le Terme) ▲	<b>94,9</b>	17h47	17h54	18h03
<b>Passage ligne d'arrivée</b>	<b>95,4</b>	17h46	17h54	18h04
A gauche, rue les Fourches	<b>96,4</b>	17h46	17h58	18h08
A droite, rue Champs Simon	<b>98,7</b>	17h52	18h01	18h11
A gauche, avenue Georges Deleau	<b>99,4</b>	17h53	18h02	18h12
A gauche, rue de la Garenne	<b>100,1</b>	17h54	18h03	18h13
A droite, rue de la Roche	<b>100,8</b>	17h55	18h03	18h13
A gauche, rue des Ponts	<b>102</b>	17h57	18h05	18h15
<b>ARRIVÉE</b>	<b>102,4</b>	17h57	18h05	18h15

## DENIVELÉ



Dénivelé positif : **1780m**



## PRIX

<b>DEBUTANTS NIEUWELINGEN</b>	<b>JUNIORS JUNIOREN</b>
1. 140€	1. 140€
2. 120€	2. 120€
3. 100€	3. 100€
4. 80€	4. 80€
5. 65€	5. 65€
6. 45€	6. 45€
7. 30€	7. 30€
8. 25€	8. 20€
9. 25€	9. 20€
10. 25€	10. 20€
11. 25€	11. 20€
12. 25€	12. 20€
13. 20€	13. 15€
14. 20€	14. 15€
15. 20€	15. 15€
16. 20€	16. 15€
17. 20€	17. 15€
18. 20€	18. 15€
19. 20€	19. 15€
20. 20€	20. 10€
21. 15€	21. 10€
22. 15€	22. 10€
23. 15€	23. 10€
24. 15€	24. 10€
25. 15€	25. 10€
26. 15€	26. 10€
27. 15€	27. 10€
28 au 50ème : 10€	28 au 40 <sup>ème</sup> : 10€
<b>Total : 1.200€</b>	<b>Total : 1.000€</b>

### Grand Prix de la montagne Débutants & Juniors :

<b>DEBUTANTS NIEUWELINGEN</b>	<b>JUNIORS JUNIOREN</b>
1 <sup>er</sup> : 50€	1 <sup>er</sup> : 50€
2 <sup>ème</sup> : 30€	2 <sup>ème</sup> : 30€
3 <sup>ème</sup> : 20€	3 <sup>ème</sup> : 20€

→ En Débutants : primes également pour les 3 premiers du classement des points chauds et meilleur Jeune

→ Les prix sont distribués sur place, le jour même à la permanence. (Maison communale)

## **POSSIBILITÉS DE LOGEMENT**

- **L'Auberge de la Ferme \*\*\*\***

Rue de la Cense, 12  
6830 ROCHEHAUT (Bouillon)

Tel. +32 61 46 10 00  
<http://www.aubergedelaferme.com>

Hôtel la Châtelaine\*\*\*

Grand'Place 8-9  
6887 Herbeumont

Tel. 061 41 14 22  
<http://www.chatelaine.be>

## **ORGANISATION**

### **Responsable de l'organisation**

#### **Francis STEIFER**

Chemin de la Hé 14  
6800 Libramont-Chevigny  
[Francis.steifer@skynet.be](mailto:Francis.steifer@skynet.be)  
0497 48 01 30

### **Secrétaire :**

#### **Laurent MARS**

Rue des Vieux Prés 14  
6860 LEGLISE  
0498 386 371  
[laurentmars@ccchevigny.be](mailto:laurentmars@ccchevigny.be)

### **Directeur de course :**

#### **Jean-Paul HENRION**

rue de la Forge 21  
4257 Berloz  
0478 66 06 53  
[jph@velohesbaye-tch.be](mailto:jph@velohesbaye-tch.be)

# PALMARES DU MEMORIAL ALAIN HENRION

## - Course de côtes -

### DEBUTANTS

<b>1995</b>	1. VAN BOUWEL Kim	2. STEEGMANS Gert	3. SENTJENS Roy
<b>1996</b>	1. ROSSELER Sébastien	2. GALLE Christophe	3. DE GRUYTER Klaas
<b>1997</b>	1. DE WEERDT Kevin	2. STUBBE Tom	3. THAENS Ben
<b>1999</b>	1. NEVENS Sven	2. BIERMANS Gregory	3. LANSSENS Anthony
<b>2000</b>	1. GOOSSENS Michaël	2. HARMS Jos <b>(NL)</b>	3. DE POORTER Ingmar
<b>2001</b>	1. VAN LIERDE Kevin	2. NEYENS Maarten	3. STAMSNIJDER Tom <b>(NL)</b>
<b>2002</b>	1. DE GENDT Thomas	2. MAES Nikolas	3. DE BAST Arjan <b>(NL)</b>
<b>2003</b>	1. VANSPEYBROEK Peter	2. VANDERAERDEN Michaël	3. VAN DOUSSELAERE Sven
<b>2004</b>	1. VAN DOUSSELAERE Sven	2. NAERT Fabrice	3. PIVA David
<b>2005</b>	<b>CLM</b> 1. WELLENS Yannick	2. DECLERCQ Tim	3. LAMBRECHT Lorenz
	<b>Ligne</b> 1. WELLENS Yannick	2. ADAMS Joeri	3. LAMBRECHT Lorenz
<b>2006</b>	1. BEKAERT Steve	2. BOEVE Mats <b>(NL)</b>	3. WELLENS Tim
<b>2007</b>	1. DE BIE Sean	2. VAN KEIRSBULCK Guillaume	3. SERRY Florent
<b>2008</b>	1. STUYVEN Jasper	2. DE BIE Mike	3. TEUNS Dylan
<b>2009</b>	1. MOERLAND Paul <b>(NL)</b>	2. LONCIN Gilles	3. DE BIE Mike
<b>2010</b>	1. JAUREGUI Quentin <b>(FR)</b>	2. HOUFFLYN Miel	3. VERGAERDE Otto
<b>2011</b>	1. VAN HOOYDONCK Nathan	2. PLANCKAERT Edward	3. HEYLEN Wannes
<b>2012</b>	1. WIRTGEN Tom <b>(LUX)</b>	2. WOUTERS Enzo	3. ARIMONT Charlie
<b>2013</b>	1. EENKHOORN Pascal <b>(NL)</b>	2. LEYMAN Celestin	3. DEWULF Stan
<b>2014</b>	1. VANDROMME Alessandro	2. VANDERMOSTEN Tom	3. BERO Sean

### JUNIORS

<b>1994</b>	1. TROUVE Kristof	2. VANDEBON Eddy	3. VRANCKEN Bart
<b>1995</b>	1. VAN MALDERGHEM Steven	2. EYCKMANS Tom	3. GOOSSENS Julien
<b>1997</b>	1. CAPPELLE Andy	2. VAN BOUWEL Kim	3. PLAS David
<b>1998</b>	1. DELVAUX Jean-Philippe	2. ABAKOUMOV Igor	3. DE GRUYTER Klaas
<b>1999</b>	1. ABAKOUMOV Igor	2. PEETERS Mathieu	3. VAN KUIK Frank <b>(NL)</b>
<b>2000</b>	1. GHYLLEBERT Peter	2. LANSSENS Anthony	3. BUSBY Kevin
<b>2001</b>	1. LANSSENS Anthony	2. VAN POUCKE Michaël	3. HARMS Jos <b>(NL)</b>
<b>2002</b>	1. DEKKER Thomas <b>(NL)</b>	2. BOOM Lars <b>(NL)</b>	3. VASTARANTA Jukka <b>(Fin)</b>
<b>2003</b>	1. BOOM Lars <b>(NL)</b>	2. CORNU Dominique	3. COSTERMANS Joris
<b>2004</b>	1. VAN HOOLST Wim	2. MUSCAT Roderick <b>(MLT)</b>	3. PRATTE Philippe
<b>2005</b>	<b>CLM</b> 1. VERKINDEREN Frederik	2. VAN EEPOEL Jan	3. KRUISWIJK Steven <b>(NL)</b>
	<b>Ligne</b> 1. DE WILDE Yves	2. DE DECKER Bjorn	3. STUYCKENS Niels
<b>2006</b>	1. DE VREESE Laurens	2. SCHREURS Maurice <b>(NL)</b>	3. NAERT Fabrice
<b>2007</b>	1. LAMBRECHT Lorenz	2. PANNEKOEK Jorg	3. MORTIER Steven
<b>2008</b>	1. BEKAERT Steve	2. WILDEMAN Henk <b>(NL)</b>	3. BOEVE Mats <b>(NL)</b>
<b>2009</b>	1. WELLENS Tim	2. VAN LAER Niels	3. HOFLAND Moreno <b>(NL)</b>
<b>2010</b>	1. HEYLEN Dries	2. ADAMS Jens	3. TEUNS Dylan
<b>2011</b>	1. PEETERS Daniel	2. JAUREGUI Quentin <b>(FR)</b>	3. HAVIK Piotr <b>(NL)</b>
<b>2012</b>	1. VAN DER POEL Mathieu <b>(NL)</b>	2. HOUFFLYN Miel	3. VAN GOMPEL Mathias
<b>2013</b>	1. VAN DEN BRANDE Julien	2. VAN REEK Timo <b>(NL)</b>	3. VAN GOMPEL Mathias
<b>2014</b>	1. DE POORTER Maxime	2. VAN DER POEL Tim <b>(NL)</b>	3. OLIESLAGERS Bob <b>(NL)</b>



Lars BOOM  
2ème en 2002, 1er en 2003



Sean DE BIE  
1er en 2007



Tim WELLENS  
1er en 2009



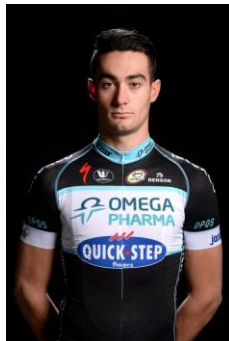
Jasper STUYVEN  
1<sup>er</sup> en 2008



Moreno HOFLAND  
3ème en 2009



Nikolas MAES  
2ème en 2002



Guillaume VAN  
KEIRSBULCK  
2ème en 2007



Maxime MONFORT  
8ème en 2001



Dylan TEUNS,  
3<sup>ème</sup> en 2010



Quentin JAUREGUI  
1er en 2010



Thomas DE GENDT  
1er en 2002



BENOOT Tiesj  
5ème en 2010