

**Technische Gids**  
**Beker van België voor juniors**

**Datum:** Zondag 25 juni 2017 in Rekkem

**Koersdirecteur:** Julien Vermote- Acacialaan 58-8530 Harelbeke

Tel.: 056 202474-gsm: 0473 544367

**Klasse:** 1.14 BVB Juniors (Eendagswedstrijd voor juniors-IC Beker van België)

**Reglementen:** de wedstrijd is een proef voor de Beker van België, verreden onder de reglementering van de K.B.W.B –W.B.V.

**Straffenbarema's:** Enkel en alleen de strafbarema's van de K.B.W.B zijn van toepassing.

**Commissarissen:**

*Het college van commissarissen:*

**Commissarissen:**

*Het college van commissarissen:*

Voorzitter: Paul Goulem

Aankomstrechtter: Dirk Heye

Commissarissen: C2: Krist Brulez , C3 Marc Tourlousse C4: Peter Deboeuf

Commissaris moto: C Moto 1: Pierre Buyse C Moto 2 Dirk Gryson

Operator Mylaps en uitslagen: Yves Klinckaert

Piloten Moto: Benny Smet en Peter Lauwagie

Technisch Afgevaardigde: Jempi Jooren

*Foto Finish: West-Vlaanderen* Operator Ronny Bekaert

National Reportagetteam: Wim Deblaere

Telecom: Frequentie Radio-Tour: Kanaal 2 - 160,10625

FCWB Freddy Havelange

Medische Controle: Lauwestraat 71-73 Firma B&R Rekkem

***Neutrale wagen***

Er zal bijstand verleent worden door 2 neutrale wagens, , ieder renner kan bij mechanisch defect beroep doen op één van deze neutrale wagens.

## Prijzengeld en verdeling

### Individuele prijzen (50) €1300

1ste = €160 2de= €120 3de= €100 4de= €80 5de =€75  
6de =70 7de= €60 8ste=€50 9de= €40 10de=€30  
11de= €25 12de= €25 13de= €25 14de=€25 15de=€25  
16de= €20 17de= €20 18de=€20 19de=€15 20ste=€15  
21ste =€10 22ste=€10 23ste =€10 24ste =€10 25ste =€10  
26ste=€10 27ste=€10 28ste=€10 29ste =€10 30ste=€10  
31ste=€10 32ste =€10 33ste=€10 34ste=€10 35ste=€10  
36ste= €10 37ste=€10 38ste=€10 39ste= €10 40ste= €10  
41ste=€10 42ste=€10 43ste=€10 44ste=€10 45ste= €10  
46ste=10 47ste=€10 48ste=€10 49ste=€10 50ste=€10

### Prijsverdeling clubprijzen (15) €380

1ste= €75 2de=€60 3de= €50 4de= €35 5de=€30  
6de= €25 7de=€20 8ste= €15 9de=€10 10de=€10  
11ste=€10 12ste=€10 13ste=€10 14ste=€10 15ste=€10

## Parkings

Voor de parking ter hoogte van de sporthal (kleedkamers-Parkeerkaart B) en de zone in de Waterstraat (Lauwestraat –Parkeerkaart C) Opstelling ploegwagens voor de start en aan het Bedrijf B&R –Lauwestraat (inschrijvingen-briefing- Parkeerkaart A juryleden en parkeerkaart D Vips) is een van de bovenvermelde parkeer-doorgangbewijs nodig. Bevoegde personen zullen wagens zonder parkeer-doorgangbewijs doorverwijzen naar een alternatieve parking.

## **Start**

Verzameling van de renners om 14.20 uur

Officieuze start om 14.30 uur op de parking van de Firma B&R, Lauwestraat 71-73 in Rekkem.

Officiële start na 300 meter om 14.31 uur aan de Firma RTL langs de Rekkemstraat 127 in Lauwe.

## **Bevoorrading**

De bevoorrading is enkel toegestaan in de vaste en met borden aangeduide bevoorradingszone langs de Vagevuurstraat dit na 50 km en niet in de laatste 20 km of in ander woorden vanaf de vierde passage (na 53 km) in de bevoorradingszone tot en met de achtste passage (op 22 km van het einde).

## **Milieu**

Aan het einde van de bevoorradingszone kunnen drinkbussen en afval weggegooid worden op de aangeduide plaats. Buiten deze zone vragen we met aandrang zorg te dragen voor het milieu en geen afval op straat te gooien.

## **Way out en Way in**

Er is een Way out voorzien aan het einde van de Schelpenstraat-rechts de Paradijsstraat in waar men dan terug de Way in kan nemen op het einde van de straat.

## **Wedstrijddokter en medische zorgen**

Wedstrijddokter: Dokter Emile Baekelandt, Dronckaertstraat 392-8930 Lauwe.

Ziekenhuis: H.Hartziekehuis: Campus Menen, Rijselstraat 71-Menen. Tel 056 52.21.11

Ziekenhuis: Centre Hospitalier de Mouscron-Avenue de Fécamp, 49 B-7700 Mouscron Services des urgences +32 56 85 81 51

Hulpdiensten: Er zal één wagen van het Rode Kruis in de wedstrijd zijn en er is een vaste hulppost in de aankomstzone, gelegen naast het hoofdpodium.

## **Omleiding volgwagens en ploegleiders**

De volgwagens en ploegleiders zullen in de laatste ronde op 500 meter voor de aankomst, omgeleid worden langs de Fonteinstraat, Priester Coulonstraat, Waterstraat waar ze halt houden 100 meter van de aankomstlijn.

## **Uitdelen en inbrengen rugnummers en kaderplaatjes**

Vertegenwoordiger organisatie bij de inschrijving: Wilfried Ossieur

Inschrijven vanaf 10.30 uur in de kantoren van de firma B&R, Lauwestraat 71/73 in Rekkem

Inschrijven kost 60 euro per team van zes renners. De waarborg 30 euro per zes renners, word terugbetaald bij het inleveren van ongeschonden kaderplaatjes en rugnummers.

De ploegen dienen na afloop de kaderplaatjes en rugnummers terug in te brengen op de plaats waar ze werden opgehaald.

De documenten-parkeerkaarten (2 per ploeg)-voor de ploegen kunnen afgehaald worden vanaf 9.30 uur in het permanentielokaal.

## **Briefing-Lottrekking**

Deze vindt plaats om 12.30 uur in de gebouwen van de firma B&R, Lauwestraat 71-73 Rekkem.

## **Volgwagens**

De volgwagens moeten voorzien zijn van het officieel volgbewijs, afgeleverd door de organisatoren. De clubleiders zijn gemachtigd de wedstrijd te volgen in de rij van de volgwagens, in volgorde van het hen op de briefing toegewezen volgnummer. Het volgnummer moet duidelijk zichtbaar op de achteruit van de volgwagen worden aangebracht. Deze wagens zijn ook verplicht een ontvangtoestel in hun wagen te hebben.

## **Tekenen-controleblad**

De renners moeten in ploegverband het controleblad ondertekenen op het podium opgesteld op de parking van B&R, Rekkemstraat 71-73 in Rekkem, dit tussen 13.20 u en 14.20 u.

## **Kleedkamers**

De kleedkamers zijn gelegen in de gebouwen van de sporthal, Lauwestraat in Rekkem op een paar honderd meter verwijderd van de startplaats.

## Afstand

119,7 km: 9 ronden van 13,300 meter

## Uurschema

	<u>Km</u>	<u>39 km</u>	<u>41 km</u>	<u>Nog af te leggen</u>
<u>Start</u>	<u>0</u>	<u>14.00</u>	<u>14.00</u>	<u>119,7</u>
1ste doortocht aankomstlijn	13,3	14.21	14.20	106,4
2de doortocht aankomstlijn	26,6	14.41	14.39	93,1
3de doortocht aankomstlijn	39,9	15.02	14.58	79,8
4de doortocht aankomstlijn	53,2	15.23	15.18	66,5
5de doortocht aankomstlijn	66,5	15.43	15.37	53,2
6de doortocht aankomstlijn	79,8	16.04	15.56	39,9
7de doortocht aankomstlijn	93,1	16.24	16.16	26,6
8de doortocht aankomstlijn	106,4	16.44	16.35	13,3
<u>Aankomst</u>	<u>119,7</u>	<u>17.05</u>	<u>16.54</u>	<u>0</u>

## Tijdslimiet

De uitsluitingstijd tijdens de wedstrijd wordt bepaald op 8%.

## Aankomst

De aankomstlijn is gelegen in de Lauwestraat in Rekkem. Laatste rechte lijn 800 meter lang.

## Podium

De eerste drie renners in de uitslag dienen zich na de aankomst van de laatste renner onmiddellijk te melden aan het podium voor de huldiging. De huldiging vindt plaats maximum 10 minuten na de aankomst van de laatste renner. Ook de eerste West-Vlaming wordt op het podium verwacht.

### **Permanentie aankomst**

Gebouwen B&R, Rekkemstraat 71-73 Rekkem. Permanentie open van 9.30 uur tot 19 uur.

### **Prijsuitreiking, resultaten, en perszaal**

Gebouwen B&R, Rekkemstraat 71-73 Rekkem

Locatie: In de gebouwen van de firma B&R ter hoogte van de aankomstlijn

### **Wegwijzer**

Zie hieronder

**Officieuze start en aanloopstroop: REKKEM:** Lauwestraat (gebouwen B&R-officieuze start), Lauwestraat.

**LAUWE:** Rekkemstraat (**officieele start**)-Menenstraat-Lauweplaats-Schoolstraat-Hospitaalstraat-Larstraat-Dronckaertstraat.

**REKKEM:** Grote weg-Schelpenstraat, Schelpenstraat-Neerweg

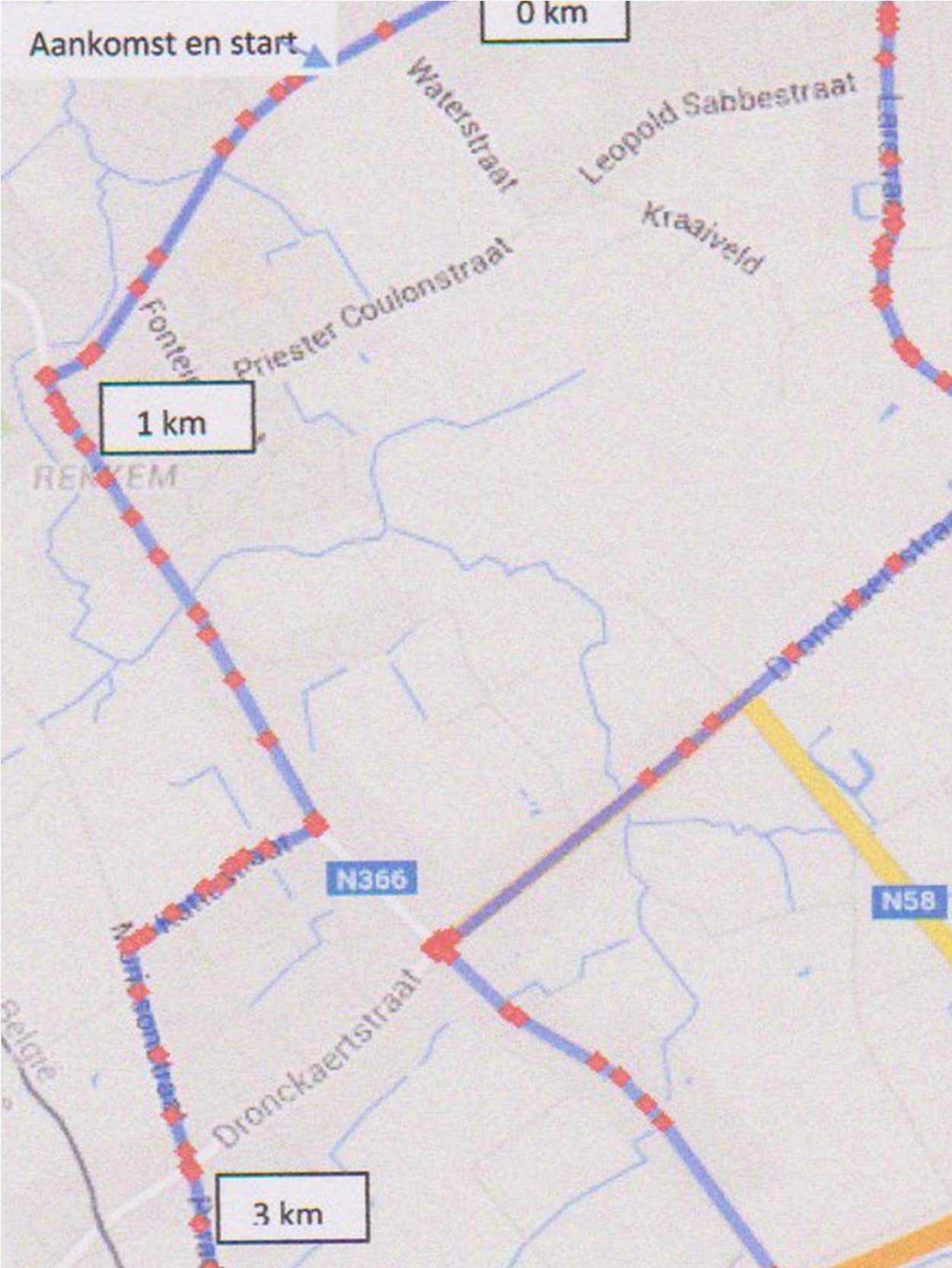
**MOESKROEN:** Chausse de Lille-Rue de Purgatoire

**REKKEM:** Vagevuurstraat (Bevooradingszone), Vaandelstraat, Paradijsstraat, Murissonstraat, Kattestraat-Moeskroensestraat-Plaats-Lauwestraat (aankomst ter hoogte firma B&R)

**De Omloop**



De laatste drie kilometer

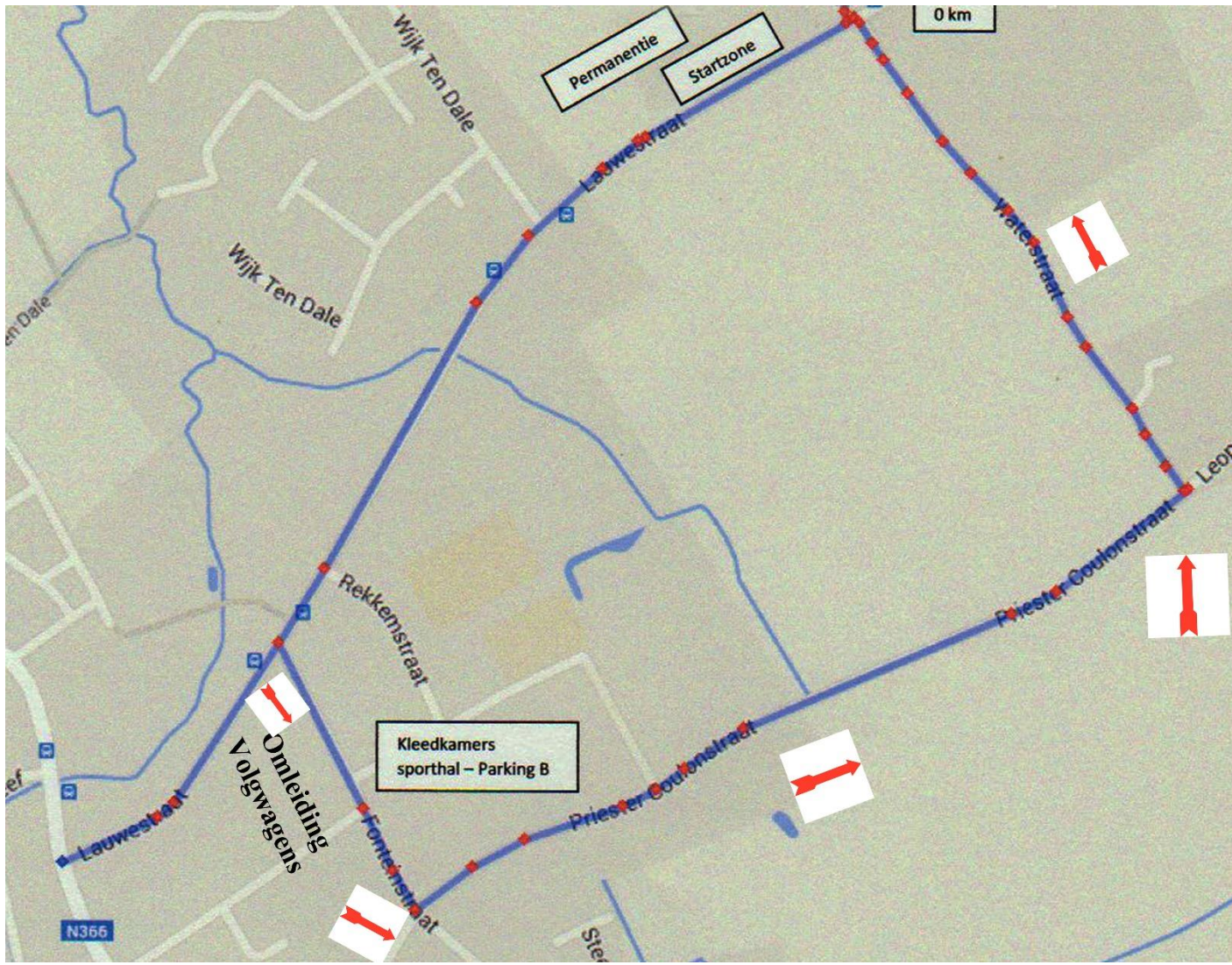




De start en aankomstzone-parking jury-parking Vips-RK Hulppost-permanentie



**Omleiding - (Rode pijlen)- kleedkamers sporthal-Parking B**

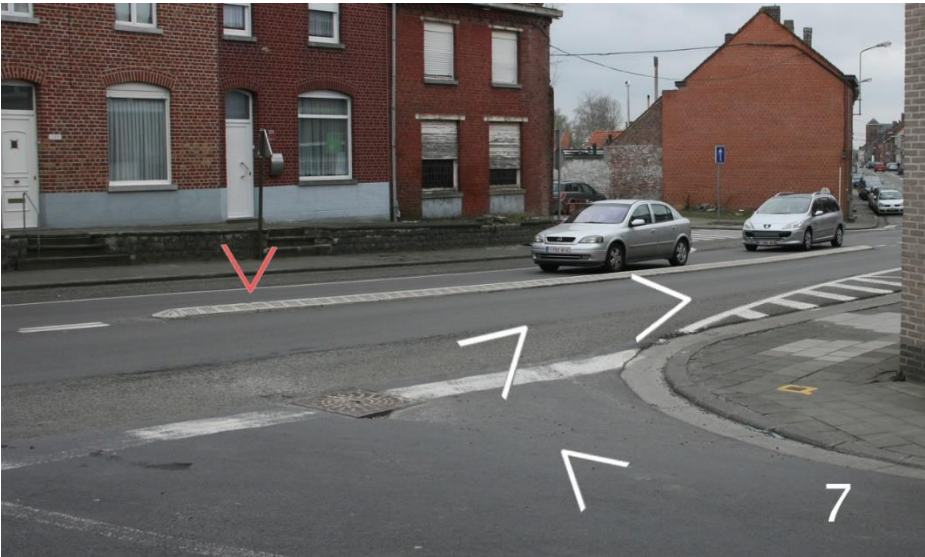
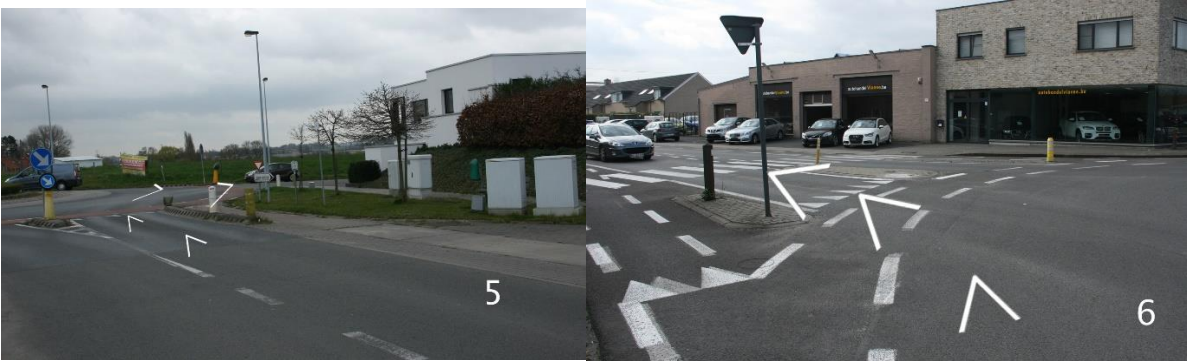


**Aandachtspunten**

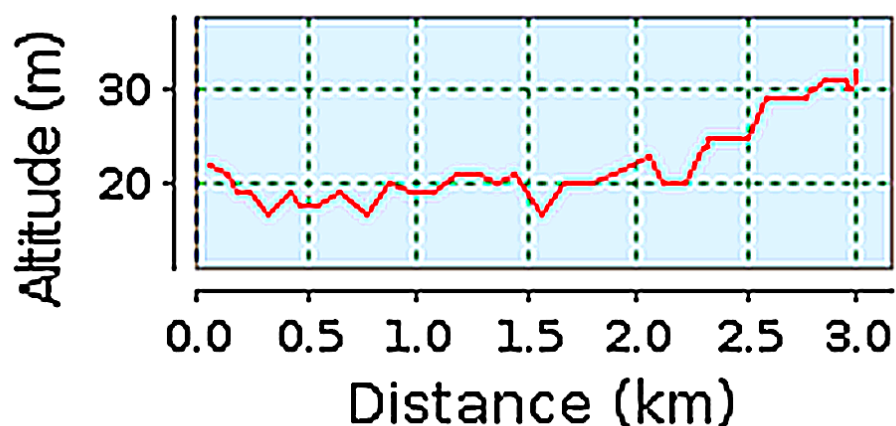


- 1 km 1,3: Plaats Lauwe ≥ Schoolstraat: wegversmalling
2. km 1,600: Larstraat: asverschuiving
3. km 1,8 : Larstraat: wegversmalling
4. km 1,9: Larstraat: asverschuiving
5. km 2,7 km: Rond punt Larstraat ≥ Dronckaertstraat: wegversmalling
6. km 3,9 km: Rond punt Dronckaertstraat ≥ Grote weg: wegversmalling
7. km 7,4 km: Neerweg ≥ Gentsesteeweg: wegversmalling

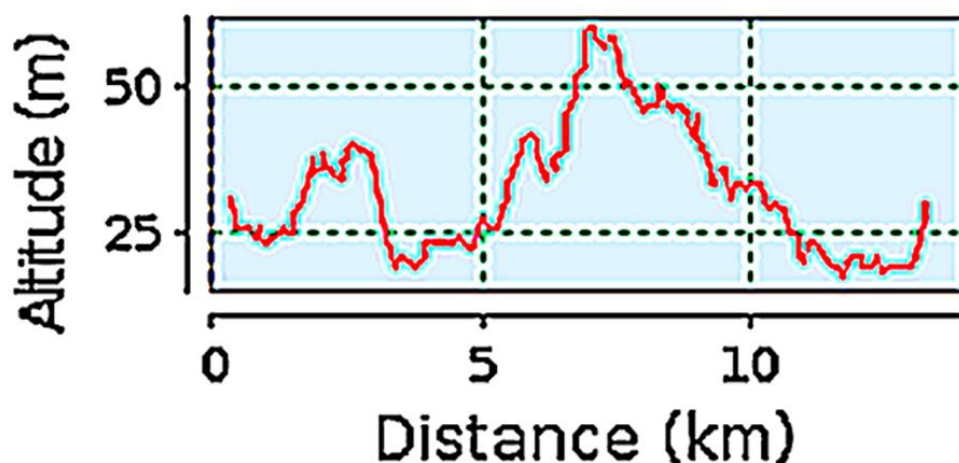
**Foto's aandachtspunten hieronder**



### Laatste 3 km



### De volledige omloop 13,3 km



### Hoe Rekkem bereiken?

#### U komt van Antwerpen of Brussel

U neemt de autostrade richting Gent en vervolgens richting Kortrijk. In Kortrijk blijft u de autostrade volgen richting Menen-Moeskroen-Rijsel. Ter hoogte van de laatste afrit in België (1-Moeskroen-Menen) verlaat u de autostrade en neemt u richting Menen. U volgt de ringweg tot op het einde (T) en neemt dan links richting Rekkem. U rijdt tot aan het rond punt en neemt op het rond punt de eerste afslag (rechts) tot in het centrum en volgt dan de bepijling.

#### U komt van Oostende of Brugge

U neemt in Brugge de autostrade richting Kortrijk en volgt die tot aan de verkeerswissel met de E403 en de E17 (Aalbeke-Kortrijk) en neemt de richting Moeskroen-Menen-Rijsel.) Ter hoogte van de laatste afrit in België (1-Moeskroen-Menen) verlaat u de autostrade en neemt u richting Menen. U volgt de ringweg tot op het einde (T) en neemt dan links richting Rekkem. U rijdt tot aan het rond

punt e neemt op het rond punt de eerste afslag (rechts). U volgt de weg tot in het centrum en volgt dan de bepijling.

## **Website: [www.sportievehoop.be](http://www.sportievehoop.be)**

Koninklijke veloclub De Sportieve Hoop Rekkem

Voorzitter Joël van de Nest, Neuvillestraat 20 Rekkem. Gsm: 0471 48 96 19.

Mail: [joel.van.den.nest@telenet.be](mailto:joel.van.den.nest@telenet.be)

Contactadres: Franky Tytgat, Murissonstraat 297, 8930 Rekkem. Tel. Gsm:0473/632697

Mail: [info@sportievehoop.be](mailto:info@sportievehoop.be)

Contact ploegen wildcards: [wilfried.ossieur@telenet.be](mailto:wilfried.ossieur@telenet.be)

### **Bijkomende maatregelen**

Persfotografen zullen slechts toegang krijgen tot de aankomstzone indien ze zich vooraf bekend maken en met de melding voor welk persorgaan ze optreden. Ze moeten dan ook nog eens houder zijn van een officiële perskaart uitgegeven door de beroepsbond van persfotografen (Nep of niet erkende perskaarten worden geweigerd) of door een kaart uitgegeven door hun dag of weekblad waarvoor ze werken.

Ambulante handelaars moeten een aanvraag indienen bij de Stad Menen, met deze toelating moeten ze zich melden bij de organisatie die hen een plaats zal toewijzen.

**Guide Technique**  
**Coupe de Belgique Juniors**

**Date:** Dimanche 25 juin 2017 à Rekkem

**Comité organisateur:** Club cycliste ' De Sportieve Hoop' Rekkem

**Directeur de course:** Julien Vermote-Acaciaaan 58-8530 Harelbeke.

Tel. : 056 202474 GSM : 0473 544367

**Catégorie** 1.14 BVB Juniors (Épreuve d'un jour pour juniors-IC Coupe de Belgique)

**Règlement:** L'épreuve est une course sur route qui compte pour La Coupe de Belgique et convenant la réglementation du K.B.W.B –W.B.V.

**Pénalités:** Le barème de pénalités du K.B.W.B est le seul applicable.

**Commissaires:**

***Collège des commissaires:***

**Président du Collège des commissaires:** Paul Goulem

**Juge d'Arrivée:** Dirk Heye

**Commissaires:** C2: Krist Brulez, C3 : Marc Tourlousse, C4 : Peter Deboeuf

**Commissaires moto:** C Moto 1 : Pierre Buyse, C Moto 2 : Dirk Gryson

**Opérateur Mylaps et résultats :** Yves Klinckaert

**Pilote Moto:** Benny Smet et Peter Lauwagie

***Photo-finish:***

Opérateur: Ronny Bekaert

Speaker Radio-tour: Jempi Jooren

***Telecom: Frequentie Radio- Tour: Kanaal 2-160,10625***

***Team Reportage National:*** Wim Deblaere

FCWB Freddy Havelange

Contrôle Médical: Lauwestraat 71-73, B&R Rekkem

**Dépannage neutre:**

Le service neutre est assuré au moyen de deux véhicules.

## Prix et prix attribués

### Prix individuel (50) €1300

1<sup>er</sup> = €160 2<sup>ième</sup> = €120 3<sup>ième</sup> = €100 4<sup>ième</sup> = €80 5<sup>ième</sup> = €75  
6<sup>ième</sup> = €70 7<sup>ième</sup> = €60 8<sup>ième</sup> = €50 9<sup>ième</sup> = €40 10<sup>ième</sup> = €30  
11<sup>ième</sup> = €25 12<sup>ième</sup> = €25 13<sup>ième</sup> = €25 14<sup>ième</sup> = €25 15<sup>ième</sup> = €25  
16<sup>ième</sup> = €20 17<sup>ième</sup> = €20 18<sup>ième</sup> = €20 19<sup>ième</sup> = €15 20<sup>ième</sup> = €15  
21<sup>ième</sup> = €10 22<sup>ième</sup> = €10 23<sup>ième</sup> = €10 24<sup>ième</sup> = €10 25<sup>ième</sup> = €10  
26<sup>ième</sup> = €10 27<sup>ième</sup> = €10 28<sup>ième</sup> = €10 29<sup>ième</sup> = €10 30<sup>ième</sup> = €10  
31<sup>ième</sup> = €10 32<sup>ième</sup> = €10 33<sup>ième</sup> = €10 34<sup>ième</sup> = €10 35<sup>ième</sup> = €10  
36<sup>ième</sup> = €10 37<sup>ième</sup> = €10 38<sup>ième</sup> = €10 39<sup>ième</sup> = €10 40<sup>ième</sup> = €10  
41<sup>ième</sup> = €10 42<sup>ième</sup> = €10 43<sup>ième</sup> = €10 44<sup>ième</sup> = €10 45<sup>ième</sup> = €10  
46<sup>ième</sup> = €10 47<sup>ième</sup> = €10 48<sup>ième</sup> = €10 49<sup>ième</sup> = €10 50<sup>ième</sup> = €10

### Prix attribués par équipes (15) €380

1<sup>er</sup> = €75 2<sup>ième</sup> = €60 3<sup>ième</sup> = €50 4<sup>ième</sup> = €35 5<sup>ième</sup> = €30  
6<sup>ième</sup> = €25 7<sup>ième</sup> = €20 8<sup>ième</sup> = €15 9<sup>ième</sup> = €10 10<sup>ième</sup> = €10  
11<sup>ième</sup> = €10 12<sup>ième</sup> = €10 13<sup>ième</sup> = €10 14<sup>ième</sup> = €10 15<sup>ième</sup> = €10

## Parkings

Pour le parking à la hauteur de la salle de sport (vestiaires- Carte de stationnement B) et la zone dans la rue " Waterstraat" (Lauwestraat –Carte de stationnement C) L'emplacement des voitures avant le départ et à la société B&R –Lauwestraat (inscription-briefing- Carte de stationnement A membres du jury et carte de stationnement D Vips) est une carte de



stationnement comme mentionné ci-dessus besoin. Des personnes compétentes vont déléguer les voitures sans carte de stationnement valable à un parking alternatif.

## **Départ**

Rassemblement des coureurs à 14h20.

Départ officieux à 14h30 sur le parking de la société B&R, Lauwestraat 71-73 à Rekkem.

Départ officiel, après 300m, à 14h31 à la société RTL, à hauteur de Rekkemstraat 127 à Lauwe.

## **Ravitaillement**

Le ravitaillement est autorisé uniquement dans la zone de ravitaillement qui est indiquée par signalisation début et fin ravitaillement (Vagevuurstraat). Le ravitaillement peut se faire après 50km et ne plus dans les dernier 20km, autrement dit après le quatrième passage (53km) dans la zone de ravitaillement jusqu'au huitième passage compris (22km de l'arrivée).

## **Déchets**

Les bidons et autres déchets peuvent être jetés à la fin de la zone de ravitaillement à l'endroit indiqué. En dehors de cette zone, nous demandons avec insistance de prendre soin de l'environnement et de ne pas jeter les déchets dans la rue.

## **Way out en Way in**

Il y a un "way out" à la fin du Schelpenstraat-à droite prenez Paradijsstraat, à la fin de cette rue vous pouvez prendre le "Way in".

## **Docteur de l'épreuve et assistance médicale**

Docteur de l'épreuve : Docteur Emile Baekelandt, Dronckaertstraat 392-8930 Lauwe.

Hôpitaux: H.Hartziekehuis: Campus Menen, Rijselstraat 71-Menen. Tel 056 52.21.11

Centre Hospitalier de Mouscron-Avenue de Fécamp, 49 B – Mouscron  
Tel. 56 85.81.51

Services d'urgence: Il y aura une ambulance du Croix Rouge dans la course et un poste fixe est prévu dans la zone d'arrivée, à côté du podium.

## **Déviation voitures d'équipes et chefs d'équipes**

Les voitures d'équipes et les chefs d'équipes seront redirigés, lors de la dernière tour et à 500 mètre de l'arrivée, par Fonteinstraat, Priester Coulonstraat et Waterstraat où ils s'arrêteront à 100 mètres de la ligne d'arrivée.

## **Distributions et retournement des dossards et plaques de cadres**

Responsable de l'organisation pour l'inscription: Wilfried Ossieur

Inscription à partir de 10h30 dans les bureaux de la société B&R, Lauwestraat 71/73 à Rekkem.

L'inscription coûte 60 euros par équipes de six coureurs. La caution de 30 euros par six coureurs sera remboursée si les dossards et plaques de cadres sont retournés intacts.

Les équipes doivent retourner après la course les dossards et plaques de cadres au même endroit que où ils ont été distribués.

## **Briefing et tirage au sort des voitures d'équipes**

A 12h30 dans les bâtiments de la société B&R, Lauwestraat 71-73 Rekkem.

## **Voitures d'équipes**

Tous les voitures d'équipes doivent disposer d'un document officiel de suiveur qui sera transmis par l'organisation. Les chefs d'équipes peuvent suivre la course dans l'ordre qui a été décidé pendant le tirage au sort lors du briefing. Le numéro doit être mis bien visiblement sur le pare-brise arrière. Ces voitures sont obligées d'avoir un appareil récepteur dans la voiture.

## **Signature feuille de contrôle**

Les coureurs doivent se présenter par équipe pour signer la feuille de contrôle sur le podium qui se trouvera sur le parking de la société B&R, Rekkemstraat 71-73 à Rekkem, entre 13h20 et 14h20.

## Vestiaires

Les vestiaires se trouvent dans les bâtiments du centre sportif , Lauwestraat à Rekkem, à une centaine de mètres du départ.

## Distance

1119,7 km: 9 tours de 13,300 mètres

## Horaires

	<u>Km</u>	<u>39 km</u>	<u>41 km</u>	<u>La distance restante</u>
<b>Start</b>	<b>0</b>	<b>14.00</b>	<b>14.00</b>	<b>119,7</b>
Ligne d'arrivée 1er passage	13,3	14.21	14.20	106,4
Ligne d'arrivée 2ème passage	26,6	14.41	14.39	93,1
Ligne d'arrivée 3ème passage	39,9	15.02	14.58	79,8
Ligne d'arrivée 4ème passage	53,2	15.23	15.18	66,5
Ligne d'arrivée 5ème passage	66,5	15.43	15.37	53,2
Ligne d'arrivée 6ème passage	79,8	16.04	15.56	39,9
Ligne d'arrivée 7ème passage	93,1	16.24	16.16	26,6
Ligne d'arrivée 8ème passage	106,4	16.44	16.35	13,3
<b>Arrivée</b>	<b>119,7</b>	<b>17.05</b>	<b>16.54</b>	<b>0</b>

## Délai d'arrivée

Le délai d'arrivée est 8%.

## Arrivée

La ligne d'arrivée est dans Lauwestraat à Rekkem. La dernière ligne droite a une longueur de 800 mètres.

## Protocole

Le vainqueur, le deuxième et troisième doivent se présenter au protocole dès que le dernier coureur est arrivé. La cérémonie se déroulera au plus tard 10 minutes après l'arrivée du dernier coureur.

## Permanence arrivée

Les bâtiments de la société B&R, Rekkemstraat 71-73 Rekkem. La permanence est ouverte de 9.30 à 19 h.

## La remise des prix, les résultats et salle de presse

Les bâtiments de la société B&R, Rekkemstraat 71-73 Rekkem, à hauteur de la ligne d'arrivée.

## Itinéraire

**Départ officiel: REKKEM:** Lauwestraat (société B&R), Lauwestraat-

**LAUWE:** Rekkemstraat (**Départ officiel**)-Menenstraat-Lauweplaats-Schoolstraat-Hospitaalstraat-Larstraat-Dronckaertstraat (départ officiel à hauteur de Ringweg)-

**REKKEM:** Grote weg-Schelpenstraat, Schelpenstraat-Neerweg

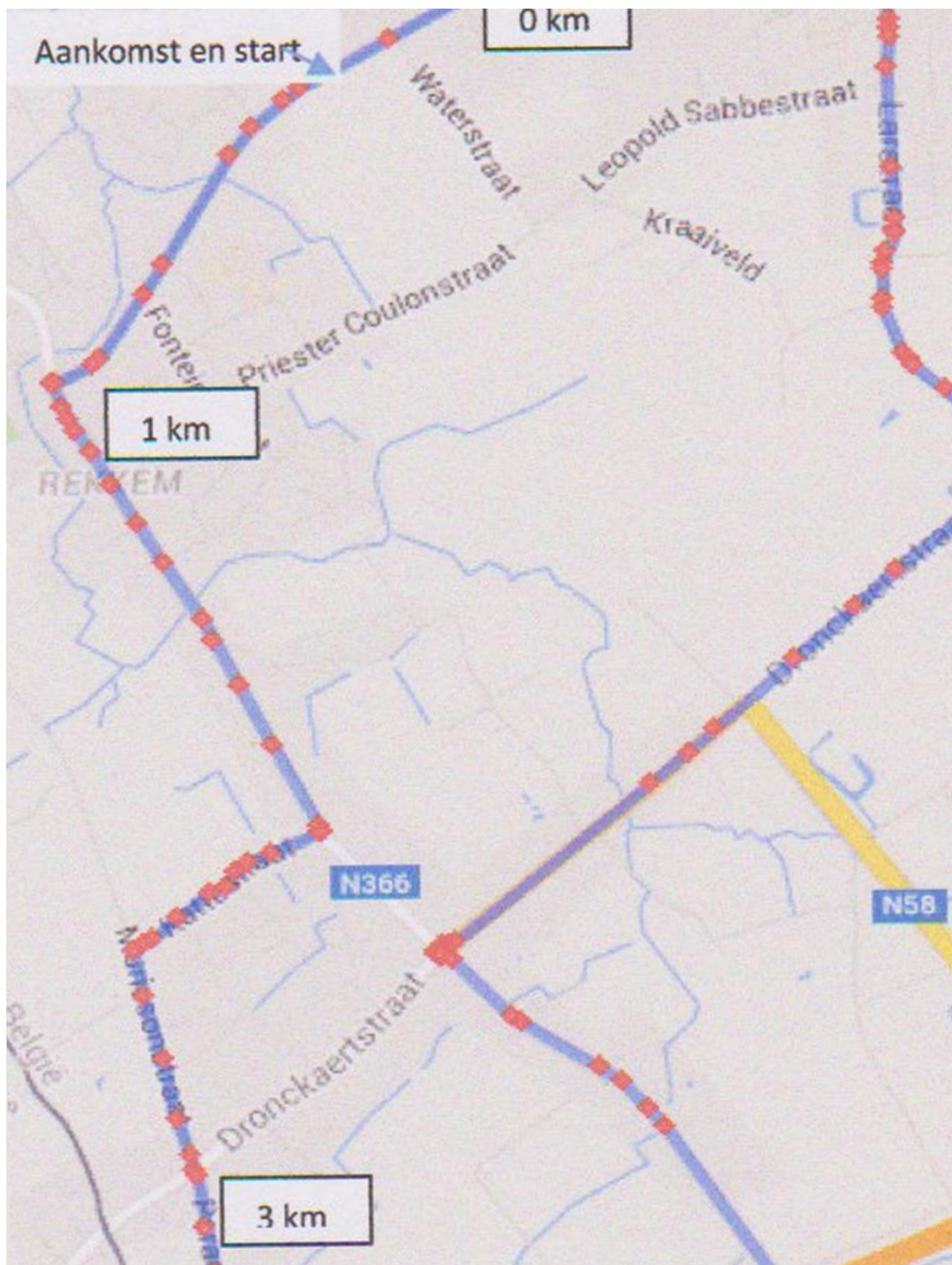
**MOUCRONS:** Chausse de Lille-Rue de Purgatoire

**REKKEM:** Vagevuurstraat (Zone de ravitaillement), Vaandelstraat, Paradijsstraat, Murissonstraat, Kattestraat-Moeskroensestraat-Plaats-Lauwestraat (arrivée face à la société B&R)

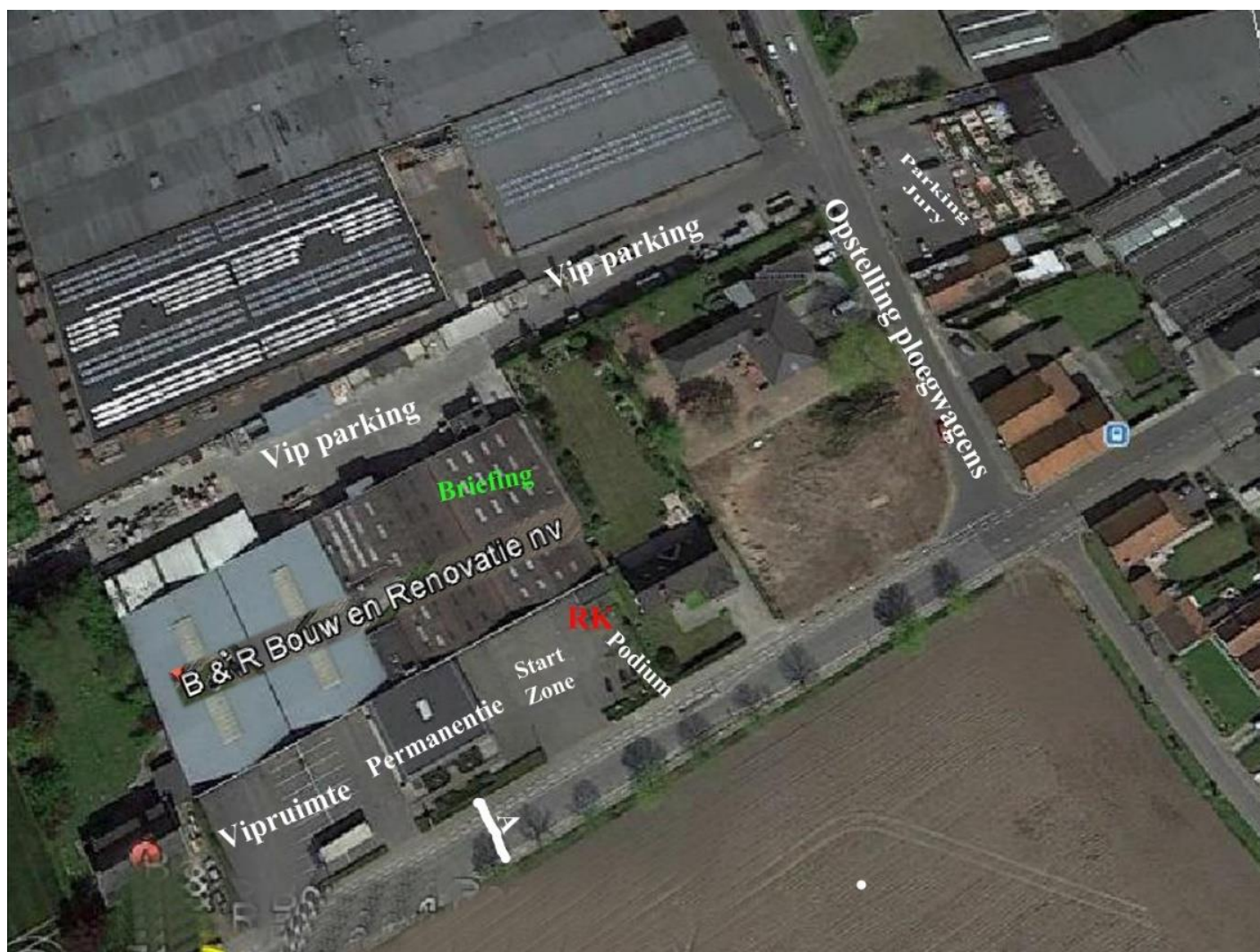
**L'itinéraire**



## Les trois dernier kilomètres

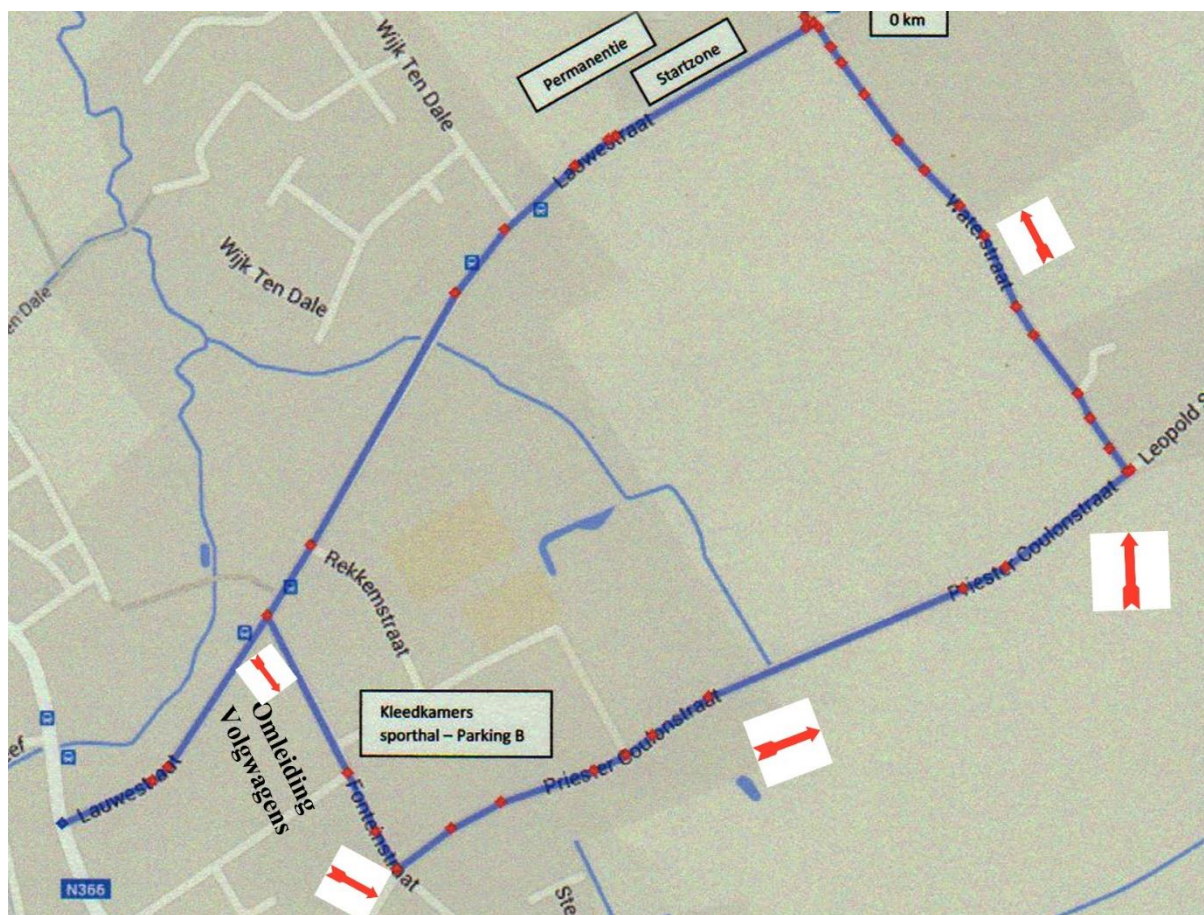


La zone de départ et arrivée - parking jury-parking Vips-  
Poste de secours Croix Rouge-permanence



## Déviation -(Flèches rouges)- vestiaires sale de sport-Parking

B



**Considérations**

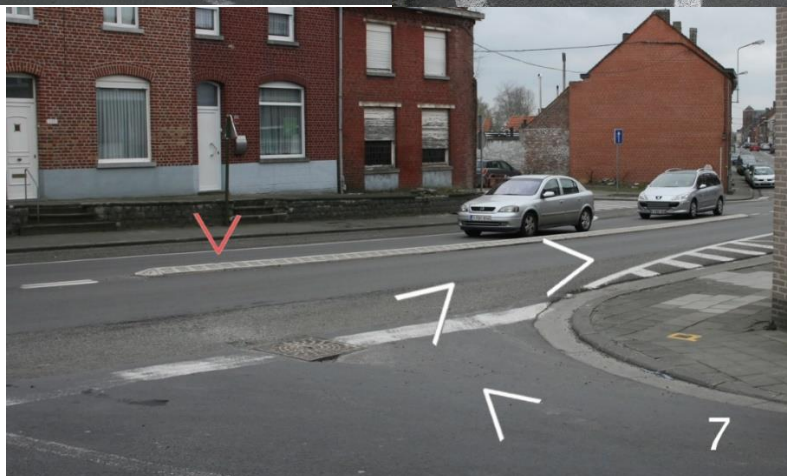




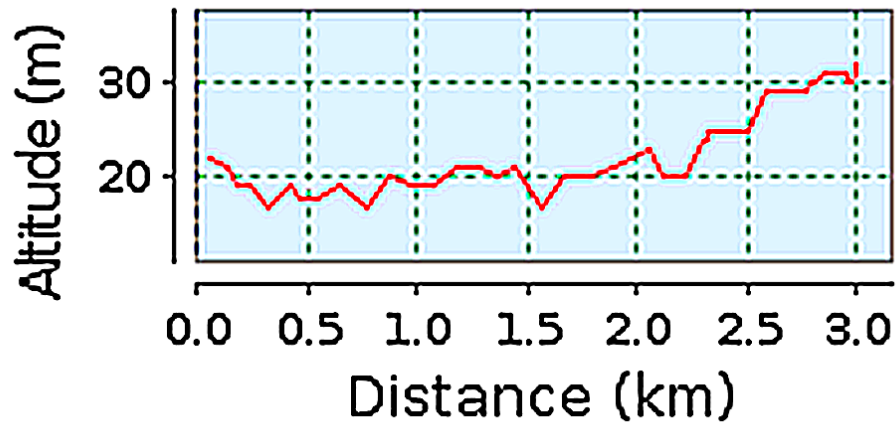
- 1 km 1,3: Plaats Lauwe ≥ Schoolstraat: rétrécissement de la chaussée
2. km 1,600: Larstraat: axe maj
3. km 1,8 : Larstraat: rétrécissement de la chaussée
4. km 1,9: Larstraat: Axe maj
5. km 2,7 km: Rond punt Larstraat ≥ Dronckaertstraat: rétrécissement de la chaussée
6. km 3,9 km: Rond punt Dronckaertstraat ≥ Grote weg: rétrécissement de la chaussée

7. km 7,4 km: Neerweg ≥ Gentssteenweg: rétrécissement de la chaussée

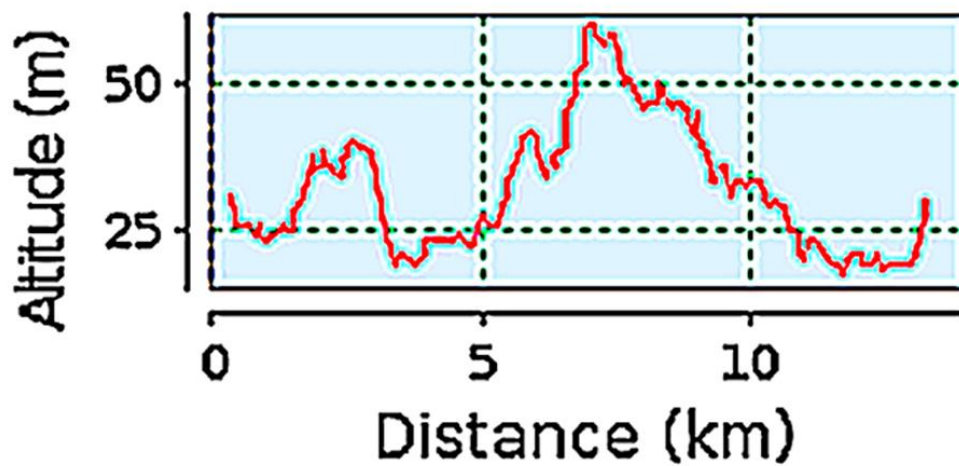
**Ci-dessous les photos de l'attention**



**Dernier 3 km**



### L'itinéraire 13,3 km




---

### Comment arriver à Rekkem?

Vous venez d'Anvers ou de Bruxelles:

Vous prenez l'autoroute E17, suivre direction Gand et puis direction Courtrai. Une fois arriver à Courtrai vous continuez sur l'autoroute direction Menin-Mouscron-lille. Vous sortez de l'autoroute au sortie 1 (Mouscron-Menin) et vous prenez direction Menin. Suivez la route jusqu'à la fin de la

route (T) et prenez à gauche direction Rekkem. Tout droit jusqu'à la rotonde et là vous tournez à droite. Roulez tout droit jusqu'au centre et puis suivez les panneaux.

Vous venez d'Ostende ou de Bruges:

Vous prenez l'autoroute A17 (E403) à Bruges, direction Courtrai et vous suivez cette autoroute jusqu'à l'échangeur du E17 avec le A17 (E403) 'Aalbeke-Courtrai' et suivez la direction Mouscron – Menin – Lille. Vous sortez de l'autoroute au sortie 1 (Mouscron-Menin) et vous prenez direction Menin. Suivez la route jusqu'à la fin de la route (T) et prenez à gauche direction Rekkem. Tout droit jusqu'à la rotonde et là vous tournez à droite. Roulez tout droit jusqu'au centre et puis suivez les panneaux.

## **Website: [www.sportievehoop.be](http://www.sportievehoop.be) (Nieuw)**

Koninklijke veloclub De Sportieve Hoop Rekkem

Voorzitter Joël van de Nest, Neuvillestraat 20 Rekkem. Gsm: 0471 48 96 19.

Mail: [joel.van.den.nest@telenet.be](mailto:joel.van.den.nest@telenet.be)

Contactadres: Franky Tytgat, Murissonstraat 297, 8930 Rekkem. Tel. Gsm:0473/632697

Mail: [info@sportievehoop.be](mailto:info@sportievehoop.be)

Contact ploegen wildcarts: [wilfried.ossieur@telenet.be](mailto:wilfried.ossieur@telenet.be)



### **1 EPREUVES COMPTANT POUR LA COUPE DE BELGIQUE**

Chaque organisateur d'une épreuve sur route ou d'un contre la montre qui modifie son parcours doit, au plus tard trois mois avant l'événement, laisser contrôler son parcours par un représentant de la Commission Route. 1.1 **Courses sur route**: Il y a 9 courses sur route fixées par la Commission route. Les épreuves sur route doivent être disputées soit sur un parcours local d'au moins 10 km de long, soit débiter par un circuit en ligne plus long qui se termine par maximum 3 circuits locaux d'au moins 8 km, soit sur un circuit en ligne complet.

#### Calendrier des épreuves sur route:

03 avril 2016:	Trophée de Hesbaye Aalst-St.-Trond
08 mai 2016:	Vlaams-Brabantse Pijl Korbeek-lo
04 juin 2016:	Grand Prix Bonheiden
26 juin 2016:	Rekkem
24 juillet 2016:	Linter
27 juillet 2016:	Reningelst
13 août 2016:	Honnelles-Angreau
25 septembre 2016:	Jemeppe
02 octobre 2016:	Nederhasselt

1.2 **Epreuve contre la montre par équipes**: le 03 juillet 2016 à Borlo.

1.3 **Epreuves sur piste**: Celles-ci sont disputées avec des vélos de piste. La Commission Piste a fixé les épreuves comme suit:

26-27-28/12/2015: CB disciplines individuelles

2-3 janvier 2016: CB Omnium

16 & 23 janvier 2016: meetings

Toutes les épreuves sont disputées au VWEM (Centre Cycliste Eddy Merckx à Gand.

1.4 **Cyclo-cross**: Ceux-ci sont disputés avec des vélos conformément le règlement de cyclo-cross.

Epreuves: le 9/01/2016 CB à Lille, 17/01/2016 au Bois des Rèves (Ottignies) et le 24/01/2016 à Waregem.

1.5 **Epreuves de MTB**: Celles-ci sont disputées avec des vélos de mountainbike.

Epreuves: 9-10 avril 2016 à Beringen, 4-5 juin 2016 à Eupen, 16-17 juillet 2016 CB à Ottignies.

## **2 PARTICIPATION**

### **2.1 Candidatures & conditions générales:**

La participation à la Lotto-Coupe de Belgique est réservée à des clubs belges qui doivent poser leur candidature **online AVANT LE 15 DECEMBRE 2015** à travers le formulaire d'inscription qui se trouve sur le site internet [www.belgiancycling.be](http://www.belgiancycling.be) (rubrique disciplines, route, Coupe de Belgique). **La demande doit également comporter la liste des coureurs juniors affiliés du club en 2016, avec nom, prénom et code UCI. Les coureurs doivent être belges ou de nationalité d'un pays membre de l'UE.**

Seuls les clubs qui remplissent les conditions suivantes peuvent poser leur candidature:

1. ils doivent être en possession du label "J" 2016 ou, en tant que non club "J", avoir payé le montant de € 800,- sur le compte BE 08 3930 2820 0013 de la RLVB, 49 Avenue du Globe à 1190 Bruxelles.
2. tous les clubs doivent avoir payé la redevance solidarité 2016 en faveur du Fonds de la Jeunesse.

Les clubs qui posent leur candidature doivent obligatoirement participer à toutes les épreuves sur route (individuel et contre la montre par équipes). L'absence sur une épreuve de la Lotto-Coupe de Belgique 2015 (Débutants et/ou Juniors) peut influencer le choix des équipes pour participer à la Coupe de Belgique 2016.

La confirmation d'autorisation pour participer à la compétition de la Lotto-Coupe de Belgique se fera par la Commission route comme suit:

1. priorité sera donnée aux 20 premiers clubs « J » de la Lotto-Coupe de Belgique Juniors 2015.
2. d'autres clubs candidats - maximum 9 - seront choisis par la Commission Route sur base de la qualité et la quantité de leurs coureurs.
3. La Commission route publiera les noms des clubs retenus avant le **15 janvier 2016** sur le site internet [www.belgiancycling.be](http://www.belgiancycling.be).

Les coureurs à qui un transfert a été octroyé pendant la compétition de la Lotto-Coupe de Belgique, ne peuvent pas gagner des points pour leur nouveau club au classement par clubs de la Lotto-Coupe de Belgique. Leurs points compteront toutefois pour le classement individuel.

**Un club qui participe à la Lotto-Coupe de Belgique peut participer avec des coureurs de nationalité étrangère, tenant compte du fait:**

**-que des coureurs de l'UE (\*) qui sont membres du club (\*\*) sont considérés égaux aux Belges concernant les classements de la Lotto-Coupe de Belgique.**

**-les coureurs qui ne sont pas de l'UE et qui sont membres du club (\*\*) n'entrent pas en ligne de compte pour le classement interclubs de l'épreuve, ni pour le classement général interclubs ou pour le classement individuel de Lotto-Coupe de Belgique. Ils n'entrent en ligne de compte que pour le classement individuel du jour. Si des coureurs hors de l'UE participent au contre la montre par équipes, l'équipe ne gagnera pas de points non plus pour le classement interclubs de la Lotto- Coupe de Belgique.**

**(\*) Un coureur de l'UE est un coureur ayant la nationalité d'un des pays membres de l'UE.**

**(\*\*) = être détenteur d'une licence au nom du club en question.**

## **2.2 Epreuves sur route et épreuve contre la montre par équipes**

La participation aux épreuves sur route et à l'épreuve contre la montre par équipes comptant pour la Lotto-Coupe de Belgique Juniors 2015 est réservée aux équipes de clubs inscrites pour la Lotto-Coupe de Belgique.

Au total 33 équipes peuvent participer aux épreuves sur route.

Equipes hors compétition: maximum 4 équipes peuvent encore participer hors compétition aux épreuves sur route, à choisir entre:

- Une équipe régionale (une sélection FCWB ou WBV) ou provinciale, qui peut également participer dans les épreuves en ligne de la propre région ou province, à condition qu'elle pose sa candidature au plus tard trois mois avant la date de l'organisation auprès de l'organisateur avec copie à la RLVB, Secrétariat Commission Route, Avenue du Globe 49 à 1190 Bruxelles. Cette équipe ne peut être composée que de coureurs **de l'UE** qui sont membres d'un club qui ne participe pas à la Lotto-Coupe de Belgique Juniors **et qui a payé sa redevance solidarité pour 2016.**
- Trois équipes étrangères.

Chaque équipe sera composée de maximum 6 et minimum 4 coureurs dans les épreuves sur route et dans le contre la montre par équipes. Au c.l.m. par équipes le temps à l'arrivée du 4<sup>ème</sup> coureur de chaque équipe détermine le temps de l'équipe.

**Au plus tard 20 jours avant l'épreuve**, le club inscrit ses coureurs au travers du système d'inscription en ligne sur [www.belgiancycling.be](http://www.belgiancycling.be), sur un formulaire dûment complété avec les noms et les codes UCI des coureurs titulaires autorisés + maximum 50 % de remplaçants.

Au plus tard 72 heures avant le départ de l'épreuve, les clubs envoient de nouveau on line au travers du site internet RLVB susmentionné le bulletin d'inscription – éventuellement mis à jour – avec les noms et les codes UCI des coureurs titulaires et maximum 2 remplaçants.

Les clubs inscrits qui ne prennent pas le départ dans une épreuve sur route ou dans le contre la montre par équipes recevront une amende de € 125,-.

L'ordre des véhicules suiveurs sera déterminé selon la procédure décrite ci-après.

- a) un premier tirage au sort pour les voitures des équipes représentées à la réunion des directeurs sportifs. Ces équipes seront placées dans l'ordre du classement général interclubs de la Lotto-Coupe de Belgique (**en ce inclus le total des points obtenus dans les autres épreuves comptant pour la Coupe de Belgique**).
- b) un deuxième tirage au sort pour les voitures des équipes qui ne sont pas représentées à la réunion des directeurs sportifs.

### **2.3 Epreuves sur piste, de MTB et de cyclo-cross**

La participation à des épreuves sur piste, de MTB ou de cyclo-cross n'est pas obligatoire. Les inscriptions se font le jour même de la course, sauf aux CB.

## **3 ETALEMENT DES EPREUVES DE LA LOTTO-COUBE DE BELGIQUE**

On ne pourra pas organiser d'autres épreuves au calendrier national junior le jour d'une compétition sur route ou contre la montre par équipes de la Lotto-Coupe de Belgique Juniors. Ces week-ends là aucune autorisation ne sera accordée pour rouler à l'étranger sauf à titre tout à fait exceptionnel accordé par la Commission TechnicoSportive.

## **4 CLASSEMENTS:**

Tous les barèmes des points sont attribués selon les résultats réels (scratch).

Les classements par clubs de toutes les disciplines sont établis selon le principe suivant: en premier les clubs ayant 3 coureurs entrant en ligne de compte, puis ceux avec 2 coureurs et enfin les clubs avec 1 seul coureur.

### **4.1 Classement par clubs:**

#### **4.1.1. Epreuves sur route et contre la montre par équipes:**

Système par points selon le classement par clubs: 30 ; 28 ; 26 ; 24 ; 22 ; 20 ; 19 ; 18 ; 17 ; 16 ; 15 ; 14 ; 13 ; 12 ; 11 ; 10 ; 9 ; 8 ; 7 ; 6 ; 5 ; 4 ; 3 ; 2 et 1 point pour tous les clubs au départ et inscrits dans la CdB.

Tous les points remportés dans les épreuves sur route et dans l'épreuve contre la montre par équipes entrent en ligne de compte pour le classement par équipes final.

#### **4.1.2. Piste: CB + 2 meeting sur piste de la CDB + le CB Omnium Championnats de Belgique (excepté le CB Omnium):**

Par discipline *individuelle* les points suivants seront attribués individuellement : 30 ; 28 ; 26 ; 24 ;

22 ; 20 ; 19 ; 18 ; 17 ; 16 ; 15 ; 14 ; 13 ; 12 ; 11 ; 10 ; 9 ; 8 ; 7 ; 6 ; 5 ; 4 ; 3 ; 2 et 1 pt

*Par discipline par équipes (Vitesse par équipes, Poursuite par équipes, Américaine) les points suivants seront attribués individuellement à chaque coureur partant de l'équipe ; 10 ; 8 ; 6 ; 5 ; 4 ; 3 ; 2 et 1 point jusqu'à la dernière place.*

Le classement final individuel du CB sur piste est établi par addition de toutes les disciplines des CB, selon le barème des points final suivant : 60; 56; 52; 48, 44; 42; 40;

38; 36; 34; 32; 30; 28 ; 26 ; 24 ; 22 ; 20 ; 18; 16 ; 14 ; 12 ; 10 ; 8 ; 6 ; 4 et 2 pts jusqu'au dernier coureur.

Les meetings sur piste de la CDB:

Les meetings sur piste sont disputés sous forme d'omnium. Au classement final de des omniums sont attribués, individuellement, les points suivants : 30 ; 28 ; 26 ; 24 ; 22 ; 20 ; 19 ; 18 ; 17 ; 16 ; 15 ; 14 ; 13 ; 12 ; 11 ; 10 ; 9 ; 8 ; 7 ; 6 ; 5 ; 4 ; 3 ; 2 & 1 pt jusqu'au dernier coureur.

Le CB Omnium:

Au classement final de cet omnium sont attribués les points suivants : 30 ; 28 ; 26 ; 24 ; 22 ; 20 ; 19 ; 18 ; 17 ; 16 ; 15 ; 14 ; 13 ; 12 ; 11 ; 10 ; 9 ; 8 ; 7 ; 6 ; 5 ; 4 ; 3 ; 2 & 1 pt jusqu'au dernier coureur.

Classement général individuel piste:

Pour le classement de la piste, un classement général individuel est obtenu en additionnant les points remportés dans le classement total des Championnats de Belgique, des points remportés dans les meeting sur piste de la CDB et les points gagnés dans le CB Omnium.

Le classement par clubs:

Le classement par clubs est obtenu en additionnant les places des 3 premiers coureurs dans le classement individuel de la piste et le barème suivant est appliqué : **60; 56; 52; 48, 44; 42; 40; 38; 36; 34; 32; 30; 28 ; 26 ; 24 ; 22 ; 20 ; 18; 16 ; 14 ; 12 ; 10 ; 8 ; 6 ; 4 et 2 pts** pour tous les clubs inscrits pour la Coupe de Belgique.

**Les points vont aux clubs auprès de qui les coureurs sont affiliés en 2016.**

4.1.3. **Cyclo-cross: CB + 2 autres épreuves de cyclo-cross**

Points individuels CB : 60; 56; 52; 48, 44; 42; 40; 38; 36; 34; 32; 30; 28 ; 26 ; 24 ; 22 ; 20 ; 18; 16 ; 14 ; 12 ; 10 ; 8 ; 6 ; 4 et 2 pts jusqu'au dernier coureur.

Points individuels par épreuve : 30 ; 28 ; 26 ; 24 ; 22 ; 20 ; 19 ; 18 ; 17 ; 16 ; 15 ; 14 ; 13 ; 12 ; 11 ; 10 ; 9 ; 8 ; 7 ; 6 ; 5 ; 4 ; 3 ; 2 & 1 pt jusqu'au dernier coureur.

Classement général individuel cyclo-cross:

Pour les cyclo-cross un classement général individuel est établi par l'addition de points remportés dans le Championnat de Belgique et les points remportés dans 2 autres épreuves.

Le classement par clubs:

Le classement par clubs est établi par l'addition des places des 3 premiers coureurs dans le classement individuel de cyclo-cross et le barème suivant est appliqué : 30 ; 28 ; 26 ; 24 ; 22 ; 20 ; 19 ; 18 ; 17 ; 16 ; 15 ; 14 ; 13 ; 12 ; 11 ; 10 ; 9 ; 8 ; 7 ; 6 ; 5 ; 4 ; 3 ; 2 et 1 pt pour tous les clubs participants et inscrits dans la CdB.

4.1.4. **MTB: CB + 2 autres épreuves de MTB**

Points individuels CB : 60; 56; 52; 48, 44; 42; 40; 38; 36; 34; 32; 30; 28 ; 26 ; 24 ; 22 ; 20 ; 18; 16 ; 14 ; 12 ; 10 ; 8 ; 6 ; 4 et 2 pts jusqu'au dernier coureur.



Points individuels par épreuve : 30 ; 28 ; 26 ; 24 ; 22 ; 20 ; 19 ; 18 ; 17 ; 16 ; 15 ; 14 ; 13 ; 12 ; 11 ; 10 ; 9 ; 8 ; 7 ; 6 ; 5 ; 4 ; 3 ; 2 & 1 pt jusqu'au dernier coureur.

#### Classement général individuel MTB:

Pour les épreuves MTB un classement général individuel est établi par l'addition de points remportés dans le Championnat de Belgique et les points remportés dans 2 autres épreuves MTB.

#### Le classement par clubs:

Le classement par clubs est établi par l'addition des places des 3 premiers coureurs dans le classement individuel MTB et le barème suivant est appliqué : 30 ; 28 ; 26 ; 24 ; 22 ; 20 ; 19 ; 18 ; 17 ; 16 ; 15 ; 14 ; 13 ; 12 ; 11 ; 10 ; 9 ; 8 ; 7 ; 6 ; 5 ; 4 ; 3 ; 2 et 1 pt pour tous les clubs participants et inscrits dans la CdB.

#### 4.1.5. Classement général par clubs

Le classement général par clubs de la Lotto-Coupe de Belgique sera établi par l'addition des points remportés dans les différentes épreuves sur route, l'épreuve contre la montre par équipes et par l'addition **des résultats finaux remportés dans les 3 autres disciplines. Après chaque épreuve une mise à jour du classement général sera publié.**

Les équipes classées à égalité de points dans le classement général de la Lotto-Coupe de Belgique seront classées en première instance selon le nombre de meilleures places remportées par le club dans les différentes épreuves ou en deuxième instance selon les meilleures places des coureurs des clubs concernés dans les différentes épreuves sur route.

#### 4.2 Classement individuel:

##### 4.2.1. Epreuves sur route en ligne

Répartition par points selon le résultat: 30 ; 28 ; 26 ; 24 ; 22 ; 20 ; 19 ; 18 ; 17 ; 16 ; 15 ; 14 ; 13 ; 12 ; 11 ; 10 ; 9 ; 8 ; 7 ; 6 ; 5 ; 4 ; 3 ; 2 ; 1 point.

##### 4.2.2. Piste, MTB, cyclo-cross

Répartition par points selon le classement général final par discipline: 30 ; 28 ; 26 ; 24 ; 22 ; 20 ; 19 ; 18 ; 17 ; 16 ; 15 ; 14 ; 13 ; 12 ; 11 ; 10 ; 9 ; 8 ; 7 ; 6 ; 5 ; 4 ; 3 ; 2 ; 1 point.

##### 4.2.3. Classement général individuel

Le classement général individuel de la Lotto-Coupe de Belgique sera établi par l'addition des points remportés dans les épreuves sur route en ligne et **le classement final** des 3 autres disciplines.

Le classement individuel est réservé aux coureurs UE.

Les coureurs classés à égalité de points dans le classement individuel (final) de la Lotto-Coupe de Belgique seront classés selon la meilleure place remportée dans la dernière épreuve.

## **5 DIFFERENDS, CONTESTATIONS OU CAS NON PREVUS**

Tous les différends, contestations, ou cas non prévus concernant l'organisation et le système des points de la Coupe de Belgique, sont de la compétence exclusive de la Commission Nationale Route. Les décisions afférentes prises par la Commission Nationale Route sont irrévocables et sans appel.

## **6 DEFINITIONS**

Un coureur transféré est un coureur qui change de club pendant ou en dehors de la période légale des transferts. Un coureur qui vient d'un club qui arrête ses activités dans la catégorie, n'est pas considéré comme un coureur transféré.

## **7 PRIX**

Toutes les épreuves sur route, le contre la montre individuel, le contre la montre par équipes, les épreuves sur piste, les épreuves de MTB et de cyclo-cross: selon le barème.

**Le paiement des prix du jour seront payés sur place.**

*Classement final par clubs:* Des prix en espèces sont attribués par rapport au classement final interclubs de la Coupe de Belgique, au prorata du nombre de clubs qui entre en ligne de compte pour les deux classements finaux.

*Classement final individuel:* prix en espèces selon barème.

**Technical Guide**  
**'Beker van België' for juniors**

**Date:** Sunday June 25th 2017 in Rekkem

**Race director:** Julien Vermote- Acacialaan 58-8530 Harelbeke

Tel.: 056 202474-gsm: 0473 544367

**Category:** 1.14 BVB Juniors (a one-day race for juniors-IC Beker van België)

**Regulations:** : The race is part of 'de Beker van België', under the regulations of the K.B.W.B –W.B.V.

**Penalties:** The K.B.W.B. penalty scale is the only one applicable.

**Commissioners:**

*Board of commissioners:*

President: Paul Goulem

Finish Judge: Dirk Heye

Commissioner: C2: Krist Brulez , C3 Marc Tourlousse C4: Peter Deboeuf

Motorcycle commissioner: C Moto 1: Pierre Buyse C Moto 2 Dirk Gryson

Commissioner Results and operator Mylaps: Yves Klinckaert

Moto Pilot Kawasaki: Peter Lauwagie and Benny Smet

*Photo Finish:West-Flanders:* Operator Ronny Bekaert

Speaker Radio-tour: Wim Deblaere

Telecom: Frequency Radio-Tour: Channel 2 - 160,10625

National Reportage Team: Wim Deblaere

FCWB: Freddy Havelange

Technical Delegate: Jempi Jooren

Medical Control: Lauwestraat 71-73 Company B&R Rekkem

***Neutral Technical Support:***

Neutral technical assistance will be provided by two vehicles.

## **Prize money and how it is divided**

### **Individual Prizes(50) €1300**

1st = €160 2nd= €120 3th= €100 4th= €80 5th =€75  
6th =70 7th = €60 8th =€50 9th = €40 10th=€30  
11th= €25 12th= €25 13th= €25 14th=€25 15th=€25  
16th= €20 17th= €20 18th=€20 19th=€15 20th=€15  
21st =€10 22nd=€10 23th =€10 24th=€10 25th =€10  
26th=€10 27th=€10 28th=€10 2th =€10 30th=€10  
31st=€10 32nd =€10 33th=€10 34th=€10 35th=€10  
36th= €10 37th=€10 38th=€10 39th= €10 40th= €10  
41st=€10 42nd=€10 43th=€10 44th=€10 45th= €10  
46th=10 47th=€10 48th=€10 49th=€10 50th=€10

### **Team prizes (15) €380**

1st= €75 2nd=€60 3th= €50 4th= €35 5th=€30  
6th= €25 7th=€20 8th= €15 9th=€10 10th=€10  
11th=€10 12th=€10 13sth=€10 14th=€10 15th=€10

## **Car Parks**

For the car park near the sports hall (clothing facilities- parking permit B) and the parking zone in the Waterstraat (Lauwestraat – parking permit C). The setup of the Team Cars before the departure and near the company B&R – Lauwestraat (Registration-briefing- parking permit A judges and parking permit D VIP) is one of the parking permits mentioned here above necessary. Authorised persons will refer cars without the necessary parking permits to an alternative car park.

## **Departure**

Gathering of the riders at 2.20 pm

Unofficial start at 2.30pm on the car park of the company B&R, Lauwestraat 71-73 Rekkem.

Official start after 300 meters at 2.31 pm at the company RTL, Rekkemstraat 127 Lauwe.

## **Provision**

Provision is only authorised in the provision zone, indicated by panels, situated in Vagevuurstraat after 50km and not in the last 20km, otherwise said, from the fourth lap (after 53km) until the eighth lap (22km until finish).

## **Environment**

Riders can throw away their rubbish (water bottles, leftover,...) at the end of the provision zone, indicated by panels. We ask to respect the environment, so don't throw anything away on the street elsewhere.

## **Way out en way in**

There's a "way out" at the end of the Schelpenstraat-to the right into the Paradijsstraat, at the end of this street you can take the "way in".

## **Medical Team**

Doctor: Doctor Emile Baekelandt, Dronckaertstraat 392-8930 Lauwe.

Hospitals : H.Hartziekehuis: Campus Menen, Rijselstraat 71-Menen. Tel 056 52.21.11

Centre Hospitalier de Mouscron-Avenue de Fécamp, 49 B – Mouscron  
Tel. 56 85.81.51

Medics: The Red Cross will provide one ambulance in the race and there will be an aid station in the finish zone, next to the podium.

### **Deviation followers**

All followers and team cars will be deviated in the last lap at 500meters from the finish, Fonteinstraat, Priester Coulonstraat, Waterstraat, where they will stop at about 100 meters from the finish line.

### **Picking up and returning the race numbers and frame images**

The person who's responsible for the registrations: Wilfried Ossieur

The team leaders of the registered teams sign up from 10.30am in the offices of the company B&R, Lauwestraat 71/73 in Rekkem.

Registration costs 60 euros for a team of six cyclists. The deposit of 30 euros (for six cyclists) will be refunded if all race numbers and frame images are returned in a good shape.

The team leaders have to return the race numbers and frame images after the race at the same place as where they picked them up.

### **Briefing followers and order of team cars determined by drawing lots**

This will take place at 12.30pm in the building of the company B&R, Lauwestraat 71-73 Rekkem.

### **Followers**

The followers/team cars must be equipped with the official pass, provided by the organisation. The team leaders are authorized to follow the race in the row of the followers, in the order of the assigned sequence number from the briefing. The pass (=number) must be clearly visible on the rear of the car. The cars are also required to have a reception apparatus in their car.

### **Signing the presence list**

Signing is mandatory and the cyclist has to sign as a team on the podium on the parking lot of the company B&R, Lauwestraat 71-73 in Rekkem. Signing the presence list and the team presentation takes place between 1.20pm and 2.20pm.

## Dressing rooms

The dressing rooms for the cyclists are located at the local sports hall, Lauwestraat in Rekkem, approximately one hundred meters away from the departure zone.

## Distance

119,7 km: 9 laps of 13,300 meters

## Time table

	<u>Km</u>	<u>39 km</u>	<u>41 km</u>	<u>Still to go</u>
<u>Departure</u>	<u>0</u>	<u>14.00</u>	<u>14.00</u>	<u>119,7</u>
1st passage finishline	13,3	14.21	14.20	106,4
2nd passage finishline	26,6	14.41	14.39	93,1
3th passage finishline	39,9	15.02	14.58	79,8
4th passage finishline	53,2	15.23	15.18	66,5
5th passage finishline	66,5	15.43	15.37	53,2
6th passage finishline	79,8	16.04	15.56	39,9
7th passage finishline	93,1	16.24	16.16	26,6
8th passage finishline	106,4	16.44	16.35	13,3
<u>Finish</u>	<u>119,7</u>	<u>17.05</u>	<u>16.54</u>	<u>0</u>

## Time limit

The time limit is decided at 8%.

## Finish line

The finish line is in the Lauwestraat in Rekkem. The last straight line is 800 meters long.

## **Podium**

The first three riders of the race have to report immediately after the arrival of the last rider for the honouring on the podium.

## **Permanence near the finishline**

In the building of B&R, Rekkemstraat 71-73 Rekkem from 9.30am to 7pm

Company B&R, Rekkemstraat 71-73 Rekkem. Permanentie open van 9.30 uur tot 19 uur.

## **Prize-giving, results and press center**

Company B&R, Rekkemstraat 71-73 Rekkem

Location: In the building of the company B&R up near the finish line

## **Race track**

See maps below

**Unofficial Start: REKKEM:** Lauwestraat (company B&R-unofficial start),  
Lauwestraat.

**LAUWE:** Rekkemstraat (**official start**)-Menenstraat-Lauweplaats-Schoolstraat-  
Hospitaalstraat-Larstraat-Dronckaertstraat.

**REKKEM:** Grote weg-Schelpenstraat, Schelpenstraat-Neerweg

**MOESKROEN:** Chausse de Lille-Rue de Purgatoire

**REKKEM:** Vagevuurstraat (Bevooradingszone), Vaandelstraat, Paradijsstraat,  
Murissonstraat, Kattestraat-Moeskroensestraat-Plaats-Lauwestraat (finish line  
at company B&R)

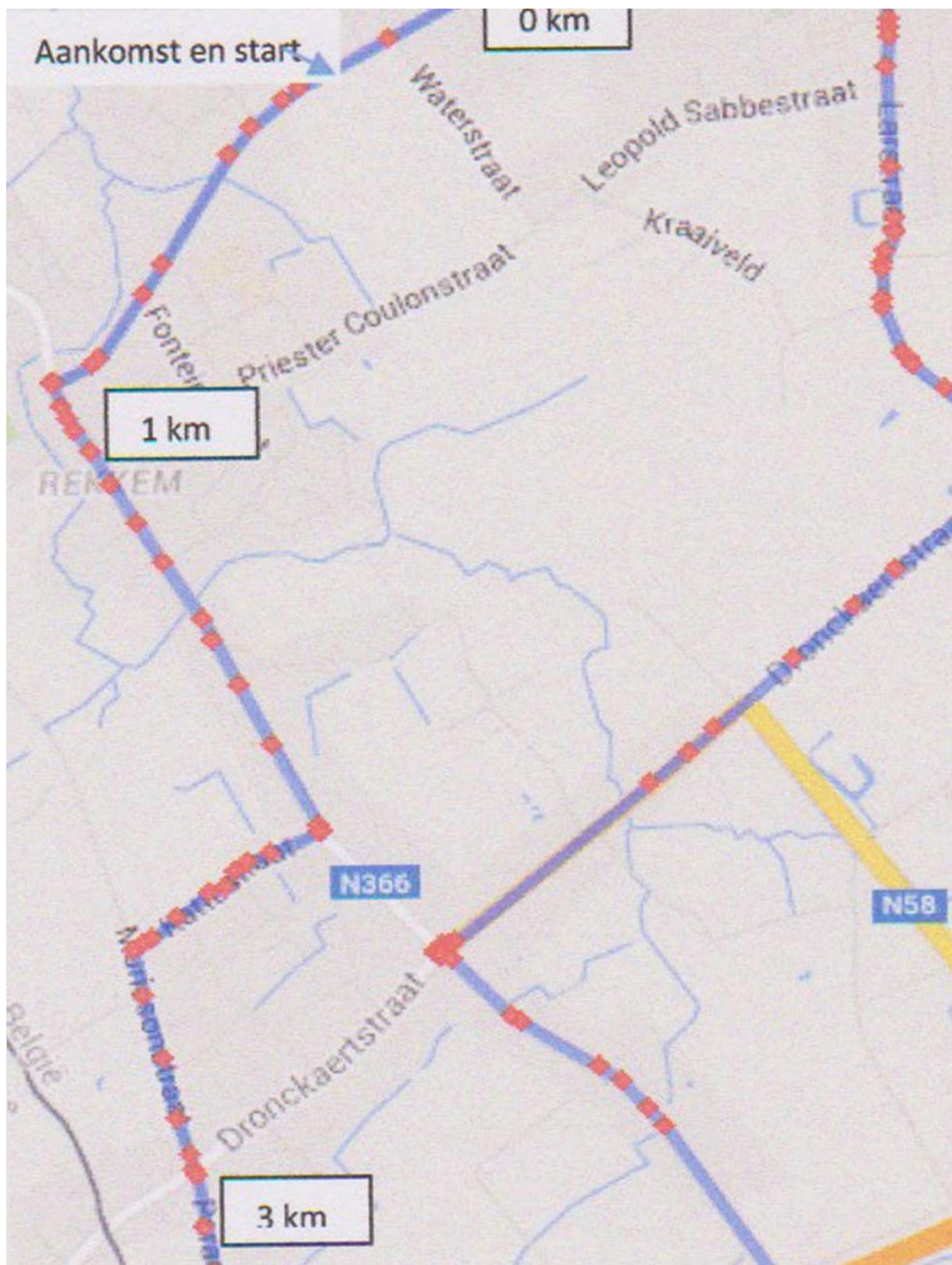


**Race track**



Bevoorradingzone : supply zone

## The last three kilometers

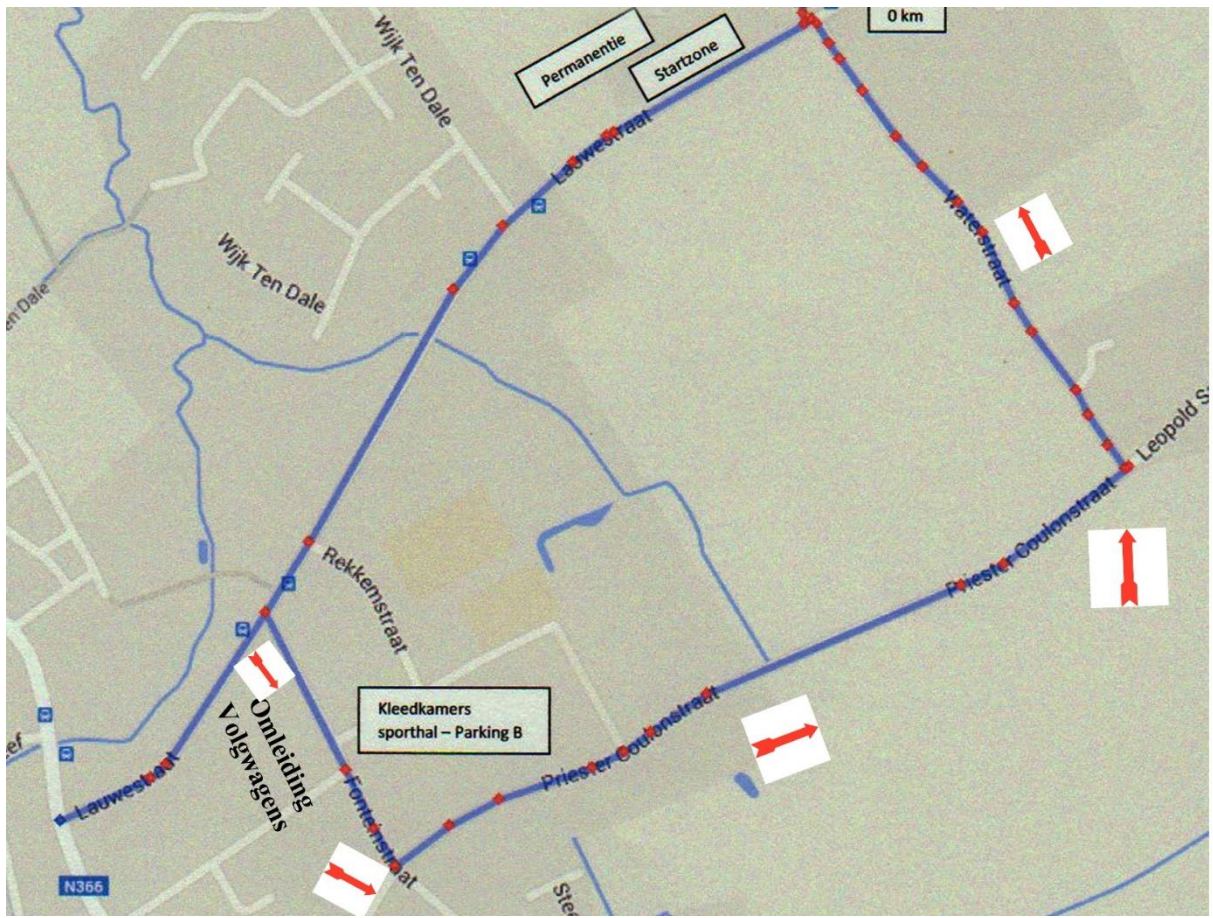


Departure and arrival zone -Car Parc Jury-Car parc Vips-

First Aid-Permanence



**Deviation Team Cars-(Red arrows)- Dressing room sports hall-Car parc B**



omleiding volgwagens: diversion route at the arrival

kleedkamers : dressing rooms

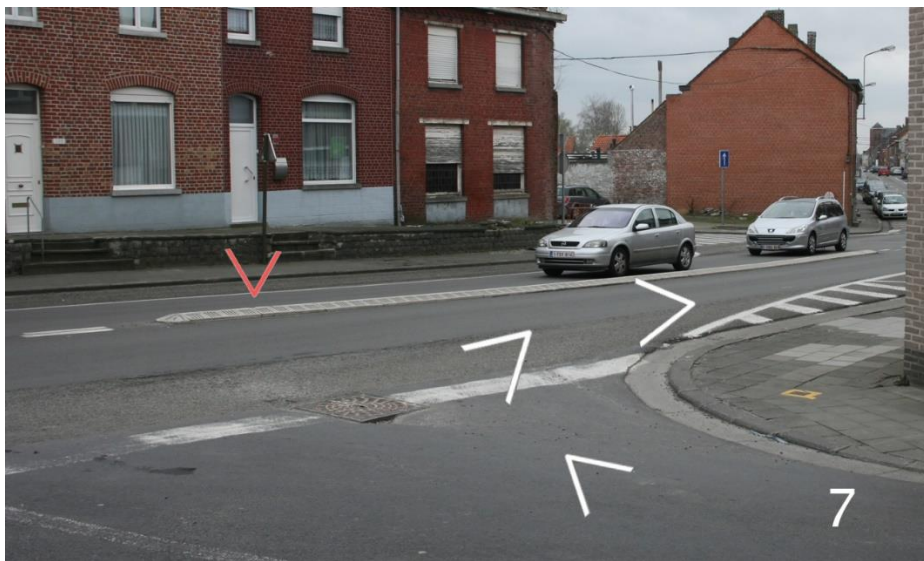
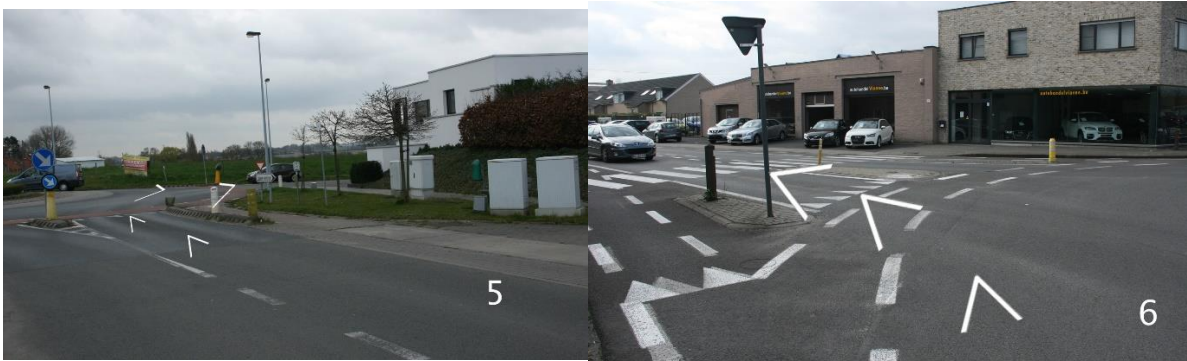
startzone: departure zone

**Areas of concern**

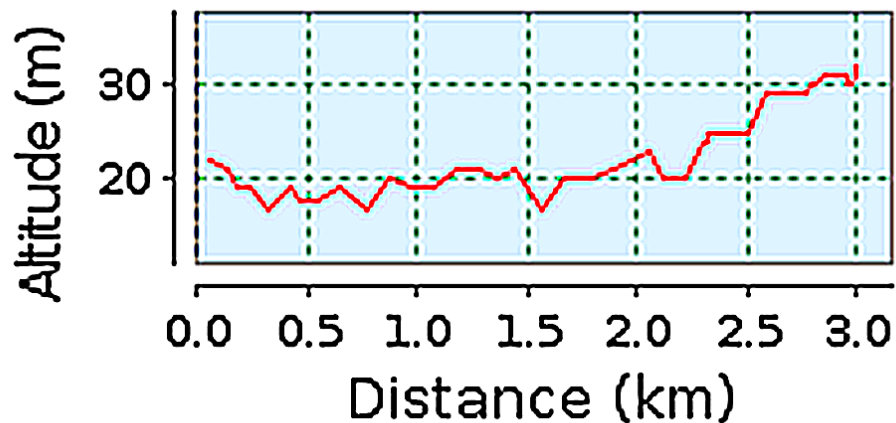


- 1 km 1,3: Plaats Lauwe ≥ Schoolstraat: narrow road
- 2. km 1,600: Larstraat: a shift
- 3. km 1,8 : Larstraat: narrow road
- 4. km 1,9: Larstraat: a shift
- 5. km 2,7 km: Rond punt Larstraat ≥ Dronckaertstraat: narrow road
- 6. km 3,9 km: Rond punt Dronckaertstraat ≥ Grote weg: narrow road
- 7. km 7,4 km: Neerweg ≥ Gentsesteenweg: narrow road

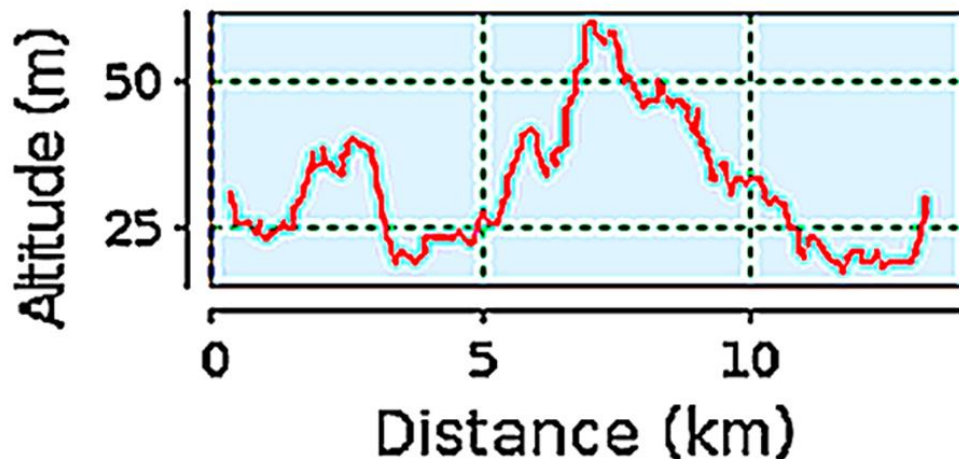
**Pictures of the areas of concern**



### Last 3 km



### The complete race track 13,3 km



### How to reach Rekkem?

#### If you're coming from Antwerp or Brussels

You take the motorway first direction Ghent and then direction Kortrijk. You pass Kortrijk and follow the motorway direction Menen-Moeskroen-Rijsel. You leave the motorway at the last exit in Belgium (1-Moeskroen-Menen) and take direction Menen. Follow the road until the end (T) and take left direction Rekkem. You drive until you reach a roundabout, and there you take right until you reach the center of Rekkem. There you'll have to follow the arrows.

#### If you're coming from Ostend or Bruges

You take the motorway in Bruges direction Kortrijk. At the crossing of the E403 and the E17 (Aalbeke-Kortrijk), you take direction Moeskroen-Menen-Rijsel. You leave the motorway at the last exit in Belgium (1-Moeskroen-Menen) and take direction Menen. Follow the road until the end (T) and take left direction Rekkem. You drive until you reach a roundabout, and there you take right until you reach the center of Rekkem. There you'll have to follow the arrows.

**Website: [www.sportievehoop.be](http://www.sportievehoop.be)**

Koninklijke veloclub De Sportieve Hoop Rekkem

President Joël van de Nest, Neuvillestraat 20 Rekkem. Gsm: 0471 48 96 19.

Mail: [joel.van.den.nest@telenet.be](mailto:joel.van.den.nest@telenet.be)

Contact : Franky Tytgat, Murissonstraat 297, 8930 Rekkem. Tel. Gsm:0473/632697

Mail: [info@sportievehoop.be](mailto:info@sportievehoop.be)

Contact for the wildcards: [wilfried.ossieur@telenet.be](mailto:wilfried.ossieur@telenet.be)