

ALTIJD...KOERS!  
ALWAYS...RACE!



**E3**<sup>®</sup>

**HARELBEKE**

**BINCK \* BANK**

**JUNIORS**

**TECHNISCHE GIDS**  
ZATERDAG 27 APRIL 2019

**LE GUIDE TECHNIQUE**  
SAMEDI 27 AVRIL 2019

**TECHNICAL GUIDE**  
SATURDAY 27<sup>TH</sup> APRIL 2019

---

<b>Koersdirecteur</b>	SEYNHAEVE Seppe   seppe@e3binckbankclassic.be   T +32 (0)494 30 19 74
<b>Adj. koersdirecteur</b>	VERMEEREN Olivier   olivier@e3binckbankclassic.be   T+ 32 (0) 475 79 01 66
<b>Voorzitter van de jury</b>	ROSIEJAK Stefan (UCI GER)
<b>Comm. 2</b>	TOURLOUSSE Marc
<b>Comm. 3</b>	BRULEZ Krist
<b>Comm. 4</b>	DE CONINCK Francky
<b>Regulator</b>	DE SCHRIJVER Gregory
<b>Comm.-Moto 1</b>	TALLOEN Dirk
<b>Aankomstrecht</b>	BOUCQUEZ Joost
<b>Parking</b>	<b>Officiëlen:</b> Stasegemsesteenweg, B-8530 Harelbeke <b>Teams:</b> sporthal 'De Dageraad', Stasegemsesteenweg 21, B-8530 Harelbeke
<b>Inschrijvingen</b>	seppe@binckbankclassic.be
<b>Permanentie</b>	zaterdag 27 april vanaf 09.00 u. tot 18.00 u., Gulden Sporen College - M +32 (0)474 73 45 75
<b>Briefing, lottrekking</b>	zaterdag 27 april vanaf 11.00 u., Gulden Sporen College, Stasegemsesteenweg 40, B-8530 Harelbeke (zie plan)
<b>Briefing, volgers</b>	zaterdag 27 april vanaf 11.40 u., Gulden Sporen College, Stasegemsesteenweg 40, B-8530 Harelbeke (zie plan)
<b>Tekenen controleblad</b>	volgens uurschema
<b>Opstelling volgwagens</b>	zie plan
<b>Medische dienst</b>	Emes en medische diensten, adreslijst van hospitalen bijgevoegd
<b>Kleedkamers</b>	sporthal 'De Dageraad', Stasegemsesteenweg 21, B-8530 Harelbeke
<b>Afstand</b>	120 Km in lijn
<b>Start</b>	13.00 u.
<b>Bevoorrading</b>	Km 52,1 - Ronseweg N60
<b>Omleiding</b>	<b>Volgwagens:</b> zie plan
<b>Aankomst</b>	omstreeks 15.45 u.
<b>Podium</b>	éérste 3 renners en de winnaar van de bergprijs moeten zich melden
<b>Permanentie, resultaten</b>	Gulden Sporen College, Stasegemsesteenweg 40, B-8530 Harelbeke
<b>Perszaal</b>	Gulden Sporen College, Stasegemsesteenweg 40, B-8530 Harelbeke
<b>De winnaar</b>	wordt verzocht aanwezig te zijn in de perszaal
<b>Medische controle</b>	sporthal 'De Dageraad', Stasegemsesteenweg 21, B-8530 Harelbeke
<b>Radioverbinding</b>	164.63125 Mhz (K1)
<b>Piloot-moto</b>	DE RUYCK Miguel
<b>Telecomteam jury 1</b>	RASSCHAERT Herwig
<b>Foto-finish</b>	BEKAERT Rony
<b>Speaker Radio-Tour</b>	ARNOUT Arend
<b>Comm. uitslagen</b>	VAN STEEN Freddy
<b>Technisch afgevaardigde</b>	TALLOEN Dirk

## Reglement eendagswedstrijd

### 1. Organisatie

De wedstrijd "E3 BinckBank Classic Juniors" wordt georganiseerd door vzw Hand in Hand 8000360, Generaal Deprezstraat 2/050 - 8530 Harelbeke onder de reglementen van de UCI. De wedstrijd vindt plaats op zaterdag 27/04/2019.

### 2. Type wedstrijd

De wedstrijd is voorbehouden aan atleten van de categorie junioren. Deze werd ingeschreven op de UCI-kalender. Deze wedstrijd is geklasseerd in de klasse MJ 1.1.

### 3. Deelname

Conform aan artikel 2.1.005 van de UCI reglementen is de wedstrijd open voor volgende ploegen: nationale ploegen, regionale ploegen, clubploegen en mixte ploegen. Conform aan artikel 2.2.003 van de UCI reglementen is het aantal renners per ploeg minimum 4 en maximum 6.

### 4. Permanentie

De permanentie vindt plaats op 27/04/2019: 09.00 u. - 18.00 u. in het Gulden Sporen College, Stasegemsesteenweg 40, 8530 Harelbeke. De bevestiging van de deelnemers en de uitreiking van de rugnummers aan de ploegleiders gebeurt in het Gulden Sporen College, Stasegemsesteenweg 40, 8530 Harelbeke tussen 09.00 u. en 10.45 u. op 27/04/2019. De vergadering van de ploegleiders, volgens artikel 1.2.087 van de UCI reglementen, en in aanwezigheid van het College van Commissarissen, vindt plaats om 11.00u in het Gulden Sporen College, Stasegemsesteenweg 40, 8530 Harelbeke.

### 5. Radio Tour

De wedstrijd informatie wordt uitgezonden op frequentie 164.63125 Mhz. (K1).

### 6. Neutrale wagens

De neutrale bijstand wordt verzekerd door het team Shimano. Drie neutrale wagens zullen in de wedstrijd aanwezig zijn.

### 7. Bevoorrading

De bevoorrading is enkel toegestaan op de Rijksweg N36, Kluisbergen (na de Oude Kwaremont) of vanuit de wagen. Elke bevoorrading is verboden voor de eerste 30 km en in de laatste 20 km.

### 8. Tijdslimiet

Elke renner die meer dan 8% na de tijd van de winnaar aankomt wordt niet in de uitslag opgenomen. De tijdgrens kan worden opgetrokken door het College van Commissarissen in geval van buitengewone omstandigheden en dit in samenspraak met de organisator.

### 9. Prijzen

De volgende prijzen zijn van toepassing. Individuele: €1.215 volgens UCI - Clubprijzen €1.610 Bijkomende individuele prijzen: van de 21<sup>ste</sup> tot 40<sup>ste</sup> plaats €10, wat een totaal maakt van €200 Bergprijs: €375 Het totaalbedrag aan prijzen bedraagt €3.400

### 10. Antidoping

Het antidopingreglement van de UCI en de Vlaamse Gemeenschap is van toepassing. De antidopingcontrole vindt plaats in de sporthal 'De Dageraad', Stasegemsesteenweg 21 te Harelbeke.

### 11. Ceremonie protocollaire

Conform aan artikel 1.2.112 van het UCI reglement dienen volgende renners zich aan te bieden voor de huldiging: de eerste 3 van de wedstrijd. Ze dienen aanwezig te zijn aan het podium 10' na de aankomst.

### 12. Controleblad

Tekenen controleblad gebeurt op startpodium, Stasegemsesteenweg te Harelbeke. Renners bieden zich aan per ploeg.

### 13. Straffen

Het straffenbarema van de UCI is van toepassing.

### 14. Bergprijs

6 keer GPM. Bij elke helling zal men volgende punten toekennen bovenop de helling: 1<sup>ste</sup>: 5 punten, 2<sup>de</sup>: 3 punten, 3<sup>de</sup>: 1 punt. Bij gelijkheid van punten worden het aantal eerste plaatsen opgeteld. In geval van blijvende gelijkheid is de algemene individuele klassering op tijd van tel (rituitslag). De renner moet de wedstrijd beëindigen binnen de tijdslimiet.

### 15. Milieu

Groene zone 100 meter voor en na bevoorrading.

<b>Directeur de la course</b>	SEYNHAEVE Seppe   seppe@e3binckbankclassic.be   T +32 (0)494 30 19 74
<b>Adj. directeur de la course</b>	VERMEEREN Olivier   olivier@e3binckbankclassic.be   T+ 32 (0) 475 79 01 66
<b>Président (jury)</b>	ROSIEJAK Stefan (UCI GER)
<b>Comm. 2</b>	TOURLOUSSE Marc
<b>Comm. 3</b>	BRULEZ Krist
<b>Comm. 4</b>	DE CONINCK Francky
<b>Régulateur</b>	DE SCHRIJVER Gregory
<b>Comm.-Moto 1</b>	TALLOEN Dirk
<b>Juge à l'arrivée</b>	BOUCQUEZ Joost
<b>Parking</b>	<b>Officiels:</b> Stasegemsesteenweg, B-8530 Harelbeke <b>Coureurs:</b> salle de sport 'De Dageraad', Stasegemsesteenweg 21, B-8530 Harelbeke
<b>Inscriptions</b>	seppe@binckbankclassic.be
<b>Permanence</b>	samedi 27 avril à partir de 09h00 jusqu'à 18h00, Gulden Sporen College - M +32 (0)474 73 45 75
<b>Briefing, tirage au sort</b>	samedi 27 avril à partir de 11h00, Gulden Sporen College, Stasegemsesteenweg 40, B-8530 Harelbeke (voir plan)
<b>Réunion suiveurs</b>	samedi 27 avril à partir de 11h40, Gulden Sporen College, Stasegemsesteenweg 40, B-8530 Harelbeke (voir plan)
<b>Signature feuille de contrôle</b>	selon horaires
<b>Formation voitures suiveuses</b>	voir plan
<b>Service Médical</b>	Emes et services médicaux, l'annuaire des hôpitaux rattaché
<b>Vestiaires</b>	salle de sport 'De Dageraad', Stasegemsesteenweg 21, B-8530 Harelbeke
<b>Distance</b>	120 Km en ligne
<b>Départ</b>	à 13h00
<b>Ravitaillement</b>	Km 52,1 - Ronseweg N60
<b>Déviations</b>	<b>Voitures suiveuses:</b> voir plan
<b>Arrivée</b>	15h45 environ
<b>Podium</b>	les 3 premiers coureurs et le gagnant du prix de montagne doivent se présenter
<b>Permanence, résultats</b>	Gulden Sporen College, Stasegemsesteenweg 40, B-8530 Harelbeke
<b>Salle de presse</b>	Gulden Sporen College, Stasegemsesteenweg 40, B-8530 Harelbeke
<b>Le vainqueur</b>	doit se présenter dans la salle de presse
<b>Contrôle médical</b>	salle de sport 'De Dageraad', Stasegemsesteenweg 21, B-8530 Harelbeke
<b>Radio</b>	164.63125 Mhz (K1)
<b>Pilote-moto</b>	DE RUYCK Miguel
<b>Telecomteam jury 1</b>	RASSCHAERT Herwig
<b>Photofinish</b>	BEKAERT Rony
<b>Speaker Radio-Tour</b>	ARNOUT Arend
<b>Comm. résultats</b>	VAN STEEN Freddy
<b>Techn. comm.</b>	TALLOEN Dirk

### Règlement d'épreuve d'une journée

#### 1. Organisation

L'épreuve "E3 BinckBank Classic Juniors" est organisée par l'asbl Hand in Hand 8000360, Generaal Deprezstraat 2/050 - 8530 Harelbeke et se dispute sous les règlements de l'UCI. L'épreuve a lieu le samedi 27/04/2019.

#### 2. Type d'épreuve

L'épreuve est réservée aux athlètes de la catégorie juniors. Elle a été enregistrée au calendrier de l'UCI. Cette épreuve est classée dans la catégorie MJ 1.1.

#### 3. Participation

Conformément à l'article 2.1.005 des règlements de l'UCI, l'épreuve est ouverte aux équipes suivantes : les équipes nationales, les équipes régionales, les équipes en club et les équipes mixtes. Conformément à l'article 2.2.003 des règlements de l'UCI, le nombre de participants par équipe est fixé à un minimum de 4 et un maximum de 6 coureurs.

#### 4. Permanence

La permanence est organisée le 27/04/2019 : 09h00 - 18h00 au Gulden Sporen College, Stasegemsesteenweg 40, 8530 Harelbeke. La confirmation des participants et la remise des dossards aux capitaines d'équipe se fait à Gulden Sporen College, Stasegemsesteenweg 40, 8530 Harelbeke entre 09h00 et 11h45 le 27/04/2019. La réunion des capitaines d'équipe, conformément à l'article 1.2.087 des règlements UCI, et en présence du Collège des Commissaires, a lieu à 11h00 à Gulden Sporen College, Stasegemsesteenweg 40, 8530 Harelbeke.

#### 5. Radio Tour

Les informations de l'épreuve sont diffusées sur la fréquence 164.63125 Mhz. (K1).

#### 6. Voitures neutres

L'assistance neutre est assurée par l'équipe Shimano. Trois voitures neutres seront présentes dans l'épreuve.

#### 7. Approvisionnement

L'approvisionnement est uniquement permis au niveau de la Route nationale N36, Kluisbergen (après l'Oude Kwaremont) ou à partir de la voiture. Tout approvisionnement est interdit avant les premiers 30 km et au cours des 20 derniers km.

#### 8. Limite de temps

Chaque coureur arrivant dans un délai dépassant 8% du temps du vainqueur n'est pas repris dans le résultat. La limite de temps peut être augmentée par le Collège des Commissaires en cas de circonstances exceptionnelles et ce d'un commun accord avec l'organisateur.

#### 9. Prix

Les prix suivants sont d'application.  
Individuels : €1.215 conformément à l'UCI –  
Prix des clubs €1.610  
Prix individuels supplémentaires :  
de la 21<sup>ème</sup> à la 40<sup>ème</sup> place €10, faisant un total de €200  
Prix de montagne : €375  
Le montant total des prix est de €3.400

#### 10. Antidopage

Les règlements antidopage de l'UCI et de la Communauté flamande s'appliquent. Le contrôle antidopage a lieu au sein du complexe sportif 'De Dageraad', Stasegemsesteenweg 21 à Harelbeke.

#### 11. Cérémonie protocolaire

Conformément à l'article 1.2.112 des règlements de l'UCI, les coureurs suivants sont tenus de se présenter à la cérémonie : les 3 premiers coureurs de l'épreuve. Ils doivent être présents au podium 10' après l'arrivée.

#### 12. Feuille de contrôle

L'on signe la feuille de contrôle sur le podium du départ, Stasegemsesteenweg à Harelbeke. Les coureurs se présentent par équipe.

#### 13. Pénalités

Le barème des pénalités de l'UCI est d'application.

#### 14. Prix de montagne

6 fois GPM. À chaque montagne on donne les points suivants au passage du sommet de la montagne :  
1<sup>er</sup> : 5 points, 2<sup>ème</sup> : 3 points, 3<sup>ème</sup> : 1 point.  
En cas d'égalité de points, les nombres de premières places sont additionnés. Si l'égalité reste, le classement général individuel au temps est décisif (résultat d'étape). Le coureur doit finir l'épreuve dans la limite de temps.

#### 15. Environnement

Une zone verte de 100m avant et après l'approvisionnement.



<b>Competition Director</b>	SEYNHAEVE Seppe   seppe@e3binckbankclassic.be   T +32 (0)494 30 19 74
<b>Adj. Director</b>	VERMEEREN Olivier   olivier@e3binckbankclassic.be   T+ 32 (0) 475 79 01 66
<b>Chairman of the jury</b>	ROSIEJAK Stefan (UCI GER)
<b>Comm. 2</b>	TOURLOUSSE Marc
<b>Comm. 3</b>	BRULEZ Krist
<b>Comm. 4</b>	DE CONINCK Francky
<b>Regulator</b>	DE SCHRIJVER Gregory
<b>Comm.-Motorcycle 1</b>	TALLOEN Dirk
<b>Arrival Court</b>	BOUCQUEZ Joost
<b>Parking</b>	<b>Officials and teamleaders:</b> Stasegemsesteenweg, B-8530 Harelbeke <b>Competitors:</b> Sports hall 'De Dageraad', Stasegemsesteenweg 21, B-8530 Harelbeke
<b>Registration</b>	seppe@binckbankclassic.be
<b>Permanence</b>	Saturday 27 April as from 09h00 till 18h00, Gulden Sporen College - M +32 (0)474 73 45 75
<b>Briefing, draw</b>	Saturday 27 April as from 11h00, Gulden Sporen College, Stasegemsesteenweg 40, B-8530 Harelbeke (see map)
<b>Meeting followers</b>	Saturday 27 April as from 11h40, Gulden Sporen College, Stasegemsesteenweg 40, B-8530 Harelbeke (see map)
<b>Signing controlsheet</b>	according to the timetables
<b>Sequence following cars</b>	see map
<b>Medical Services</b>	Emes and medical services. Address list of hospitals enclosed
<b>Changing rooms</b>	Sports hall De 'Dageraad', Stasegemsesteenweg 21, B-8530 Harelbeke
<b>Distance</b>	120 Km in line
<b>Start</b>	at 13h00
<b>Supplyzone</b>	Km 52,1 - Ronseweg N60
<b>Diversion</b>	<b>following cars:</b> see map
<b>Arrival</b>	15h45 approx.
<b>Stage</b>	the first 3 riders and the winner of the mountain classification must report
<b>Attendance, results</b>	Gulden Sporen College, Stasegemsesteenweg 40, B-8530 Harelbeke
<b>Pressroom</b>	Gulden Sporen College, Stasegemsesteenweg 40, B-8530 Harelbeke
<b>The winner</b>	must be present in the pressroom
<b>Medical control</b>	Sports hall 'De Dageraad', Stasegemsesteenweg 21, B-8530 Harelbeke
<b>Radio</b>	164.63125 Mhz (K1)
<b>Pilot motorcycle</b>	DE RUYCK Miguel
<b>Telecomteam jury 1</b>	RASSCHAERT Herwig
<b>Photo finish</b>	BEKAERT Rony
<b>Speaker Radio-Tour</b>	ARNOUT Arend
<b>Results</b>	VAN STEEN Freddy
<b>Comm. techn.</b>	TALLOEN Dirk

### One-day race – Race rules

#### 1. Organisation

The "E3 BinckBank Classic Juniors" race is organised by the VZW Hand in Hand 8000360, Generaal Deprezstraat 2/050 - 8530 Harelbeke, under the UCI regulations. The race will take place on Saturday 27/04/2019.

#### 2. Type of race

Participation in the race is reserved for junior athletes. The race is included in the UCI calendar. This race belongs to category MJ 1.1.

#### 3. Participation

In accordance with Article 2.1.005 of the UCI Regulations the race is open to the following teams: national teams, regional teams, club teams and mixed teams. In accordance with Article 2.2.003 of the UCI Regulations the number of riders per team is restricted to a minimum of 4 and a maximum of 6.

#### 4. Permanent presence

Members of the organisation will be permanently present on 27/04/2019 from 09 AM till 6 PM at Gulden Sporen College, Stasegemsesteenweg 40, 8530 Harelbeke. The participation of the riders will be confirmed and the body numbers will be issued to the team managers at Gulden Sporen College, Stasegemsesteenweg 40, 8530 Harelbeke, between 09 AM and 11.45 AM on 27/04/2019.

According to Article 1.2.087 of the UCI Regulations the team managers meeting, in the presence of the Commissaires Panel, will take place at 11 AM at Gulden Sporen College, Stasegemsesteenweg 40, 8530 Harelbeke.

#### 5. Radio Tour

All race information is broadcasted at frequency 164.63125 Mhz. (K1).

#### 6. Neutral cars

Neutral technical support will be provided by team Shimano. Three neutral technical support cars will be present in the race.

#### 7. Food supplies

Food and drink may only be provided in the feeding zone situated at the Rijksweg N36, Kluisbergen (after the Oude Kwaremont) or from the team car. Food supplies are prohibited during the first 30 and last 20 km of the race.

#### 8. Time limit

Any rider finishing in a time exceeding that of the winner by more than 8% shall not be placed. The time limit may in exceptional circumstances be increased by the Commissaires Panel in consultation with the organiser.

#### 9. Prizes

The following prizes will be awarded:  
Individual: EUR 1,215 according to the UCI –  
Club prizes: EUR 1,610  
Additional individual prizes: riders finishing in 21<sup>st</sup> to 40<sup>th</sup> place: EUR 10, with a total of EUR 200  
Mountain classification: EUR 375  
Total value of the prizes: EUR 3,400

#### 10. Anti-doping

The anti-doping regulations of the UCI and the Flemish Community apply. Anti-doping tests will take place at "De Dageraad" sports centre, Stasegemsesteenweg 21 in Harelbeke.

#### 11. Protocol ceremony

In accordance with Article 1.2.112 of the UCI Regulations, the following riders will be required to attend the ceremony: the first 3 riders of the race. They must present themselves at the stage 10' after finishing.

#### 12. Starting sheet

The starting sheet must be signed on the starting podium, Stasegemsesteenweg in Harelbeke. The riders must present themselves per team.

#### 13. Penalties

The UCI penalty scale is the only one applicable.

#### 14. Mountain classification

6 times GPM. For each climb, the following points will be awarded at the top of the mountain:  
1<sup>st</sup>: 5 points, 2<sup>nd</sup>: 3 points, 3<sup>rd</sup>: 1 point.  
Should more than one rider finish on equal points, the classification will be awarded to the rider with the most first places. If still equal, the general individual classification by time will decide (stage result). The rider must finish the race within the time limit.

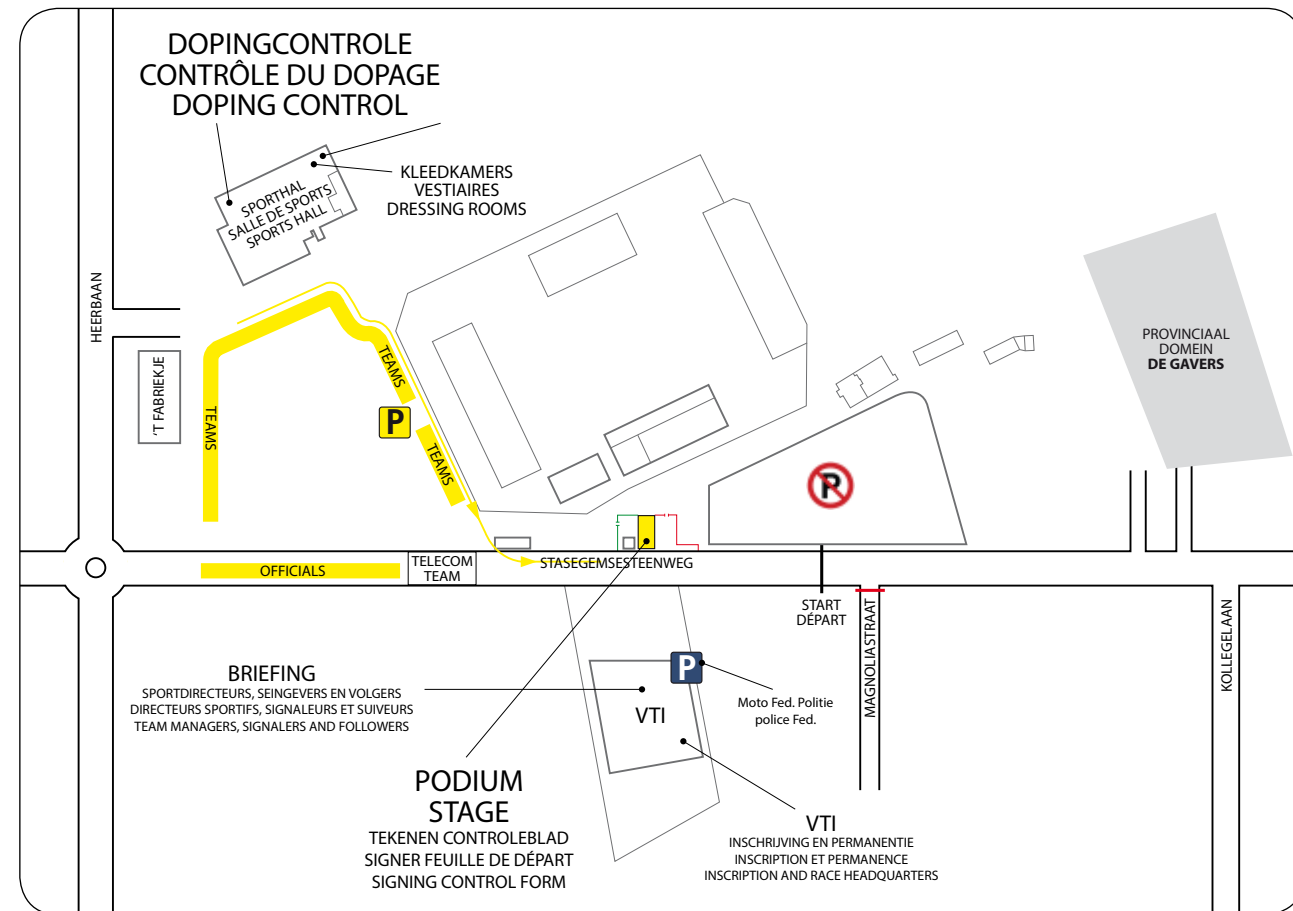
#### 15. Environment

A 100 meter long waste zone will be provided just before and after the supply zone.

Komende richting Gent, afrit 4 Deerlijk (N36) - 4<sup>de</sup> lichten links  
Venant de Gand, sortie 4 Deerlijk (N36) - 4<sup>ème</sup> feu rouge à gauche  
Coming from Ghent, exit 4 Deerlijk (N36) - 4<sup>th</sup> traffic lights to the left

Komende Kortrijk/Lille, afrit 4 Deerlijk (N36) - 4<sup>de</sup> lichten links  
Venant de Courtrai/Lille, sortie 4 Deerlijk (N36) - 4<sup>ème</sup> feu rouge à gauche  
Coming from Kortrijk/Lille, exit 4 Deerlijk (N36) - 4<sup>th</sup> traffic lights to the left

Komende richting Roeselare/Brugge - N 36 volgens bepijling PPO  
Venant de Roulers/Bruges - suivez N36 selon signalisation PPO  
Coming from Roeselare/Bruges - follow N36 according to signalisation PPO



**STAGE** Teken en controleblad  
Signature feuille de contrôle  
Signing control sheet  
21/04/2018 - 11:45

**P** Officials UCI/KBWB (Stasegemsesteenweg)

**P** Fed. Politie/Police

**Permanentie**  
Gulden Sporen College,  
Stasegemsesteenweg 40

**Dopingcontrole**  
Sporthal 'De Dageraad',  
Stasegemsesteenweg 21

**Start - Départ - Start**

**Start - Départ - Start**

Vertrek in stoet om 13 uur: Forestiersstadion - Stasegemsesteenweg, ter hoogte van de finish

**Vliegende start - Départ lance - Flying start**  
N391 - Kanaalweg

**Bevoorrading - Ravitaillement - Food Supplies**

- Km 30** Start bevoorrading  
Chaussée de Renaix
- Km 52,1** Rijksweg N60, Ronseweg
- Km 100** Einde bevoorrading  
Kapellestraat, Tiegem

**Hellingen - Les Côtes - The Hills**

<b>Km 30,8</b>	Knokteberg (1530 m)	7%	GPM 1
<b>Km 34,7</b>	Hotondberg (1200 m)	4%	
<b>Km 41,8</b>	Kortekeer (1000 m)	6,4%	GPM 2
<b>Km 47,3</b>	Stationsberg (460 m)	3,2%	
<b>Km 58,2</b>	Kapelberg (900 m)	7,1%	
<b>Km 62,3</b>	Paterberg (700 m)	12,9%	GPM 3
<b>Km 65,1</b>	Oude Kwaremont (2200 m)	4%	GPM 4
<b>Km 72,9</b>	Karnemelkbeekstraat (1530 m)	4,9%	GPM 5
<b>Km 82,2</b>	Kluisberg (1000 m)	6,8%	
<b>Km 97,7</b>	Tiegemberg (1000 m)	5,6%	GPM 6

**Groene zones - Zones déchets - Green zones**

- Km 52,1** Rijksweg N60, Ronseweg
- Km 98,3** Tiegemstraat, Tiegem

**Overwegen - Passages à niveau - Crossings**

- Km 0,8** Stasegem: 12:51 E2334 richting Kortrijk, 13:09 E2311 richting Oudenaarde
- Km 47,1** Passage trein Etikhove (Stationsberg): 13:46 Z783e richting Ronse en 14:13 Z764 richting Oudenaarde  
> betreft overweg 34 van de spoorlijn 86  
Doortocht renners 14:07-14:16

**Aankomst - Arrivée - Arrival**

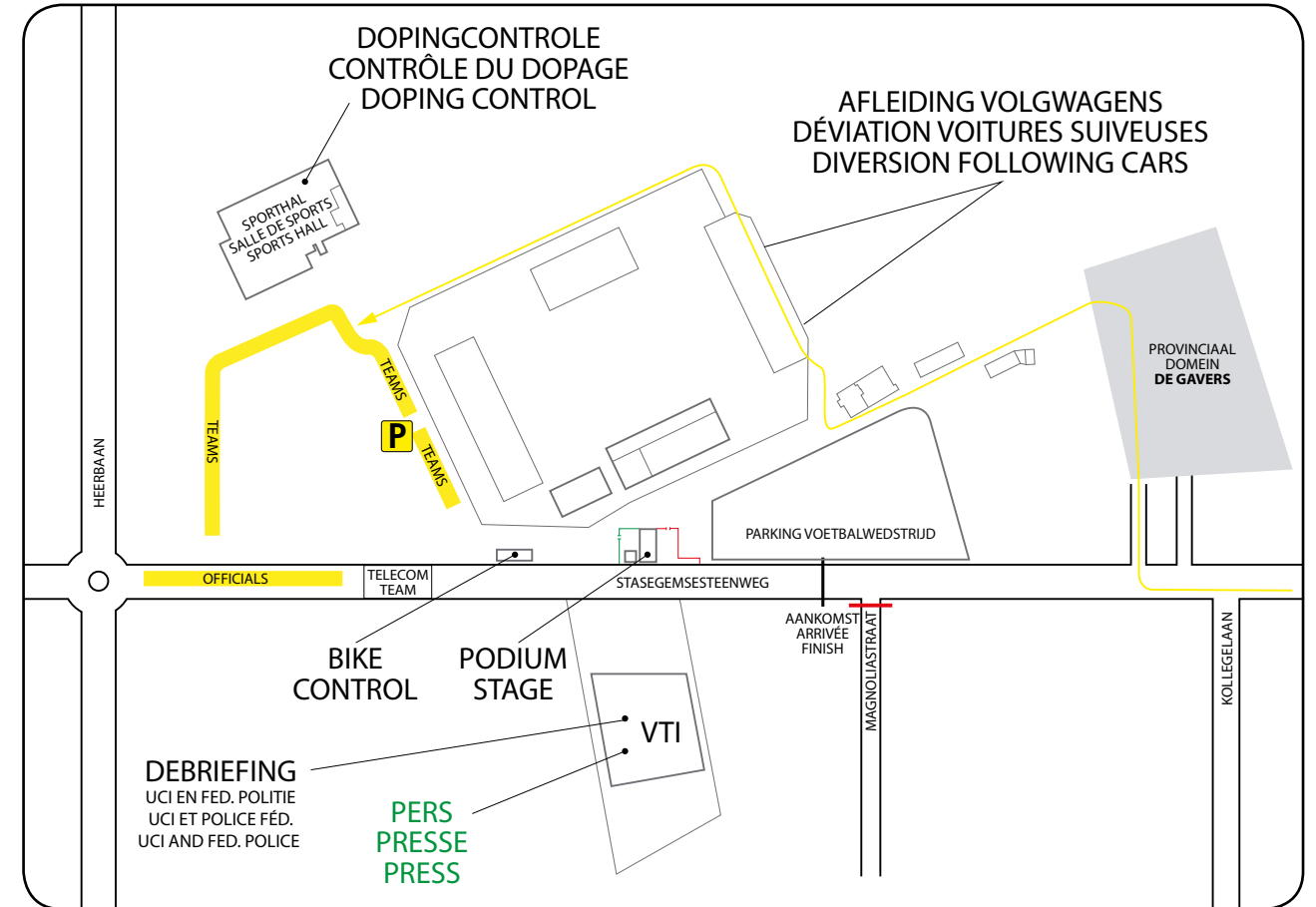
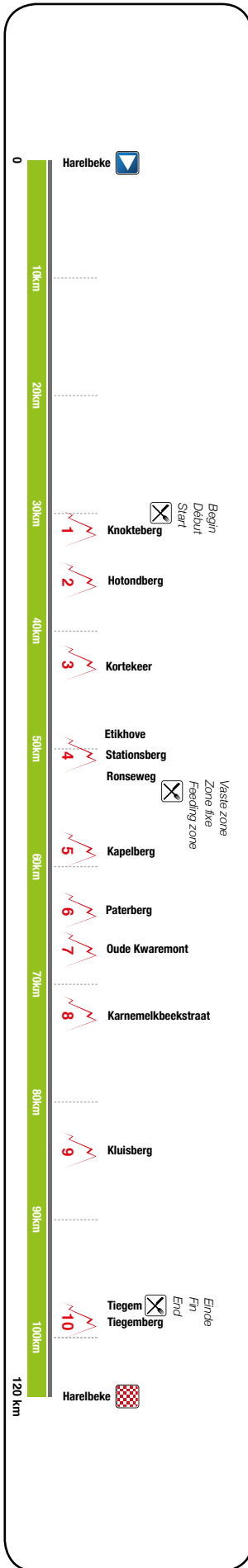
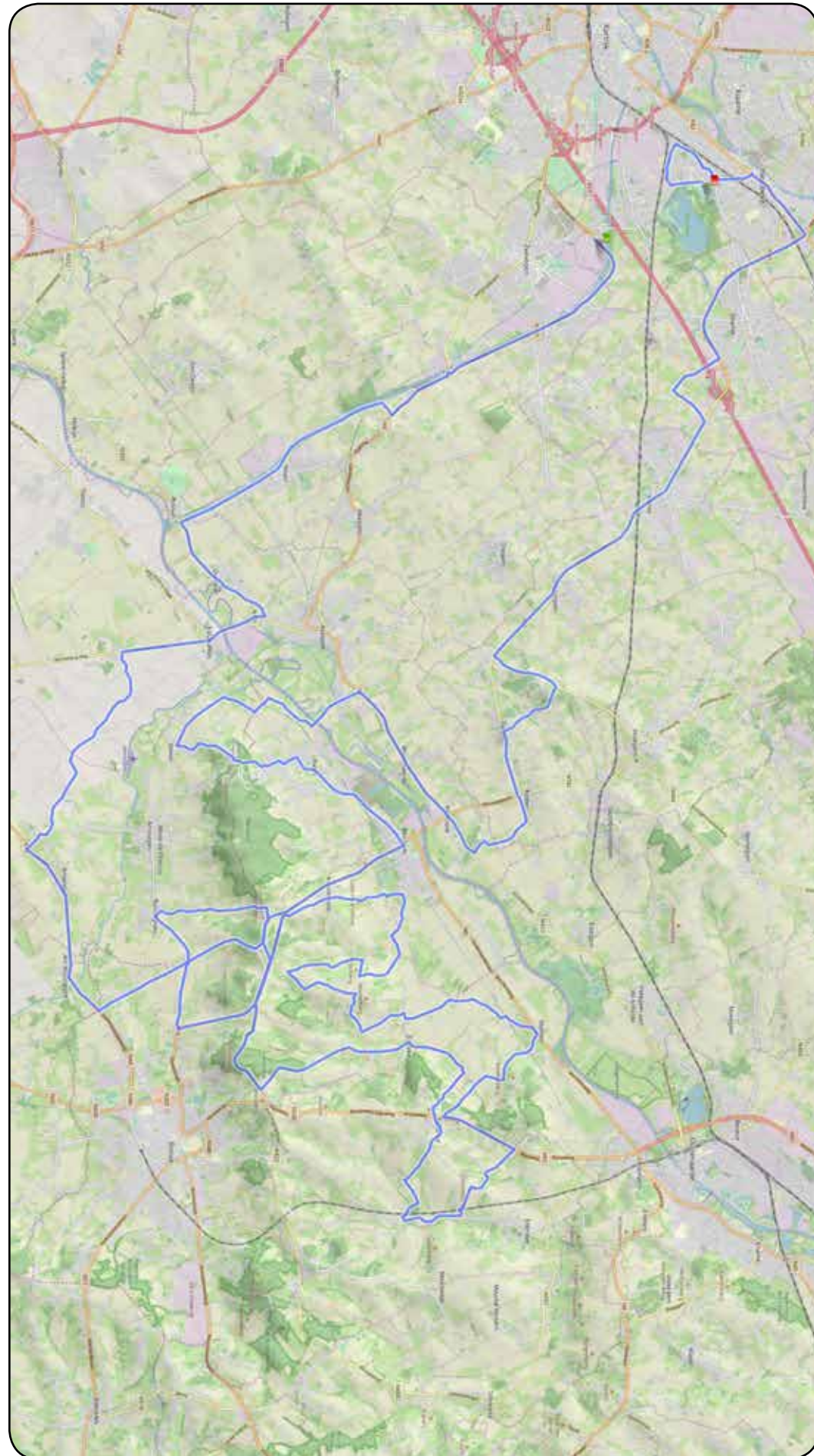
- Km 117,7** Forestiersstadion,  
Stasegemsesteenweg,  
B-8530 Harelbeke

**Hall of fame**

Jaar	1 <sup>e</sup> plaats	2 <sup>e</sup> plaats	3 <sup>e</sup> plaats
2015	<b>Rajovic Dusan (SRB)</b>	B. Lambrecht (BEL)	D. Bouwman (NED)
2016	<b>Philipsen Jasper (BEL)</b>	R. Froidevaux (SUI)	G. Meijer (NED)
2017	<b>Edo Maas (NED)</b>	M. Van Den Berg (NED)	T. Paquot (BEL)
2018	<b>Van Der Tuuk Axel (NED)</b>	Vervloesem Xandres (BEL)	Edo Maas (NED)



**E3** BinckBank Classic Juniors Totaal: 117,7 km - Tijd: 2h45



**P** Teams (Sporthal)

Individuele prijzen: €1.215 volgens UCI + €200 extra  
Prix individuels  
Individual prizes

1.	200	11.	30
2.	150	12.	30
3.	125	13.	30
4.	100	14.	30
5.	90	15.	30
6.	80	16.	20
7.	70	17.	20
8.	60	18.	20
9.	50	19.	20
10.	40	20.	20

21 - 40 = €10

**P** Officials (Stasegemsesteenweg)

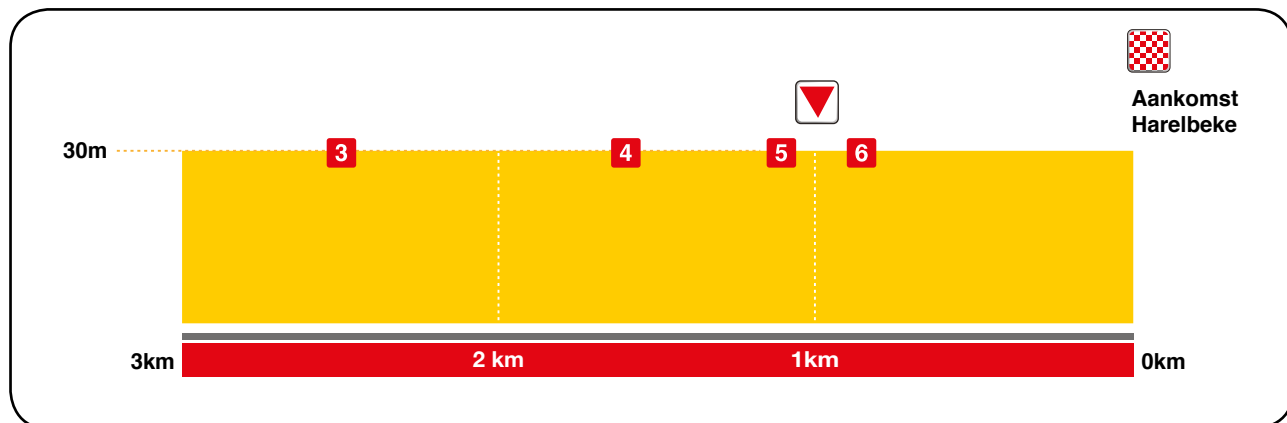
Clubprijzen: €1.610  
Classement par équipe  
Team rankings

1.	300
2.	240
3.	180
4.	150
5.	120
6.	90
7.	90
8.	90
9.-15.	50

Bergprijs: €375  
Prix de montagne  
Mountain classification

1.	125
2.	100
3.	75
4.	50
5.	25





Last 3,5 km

1



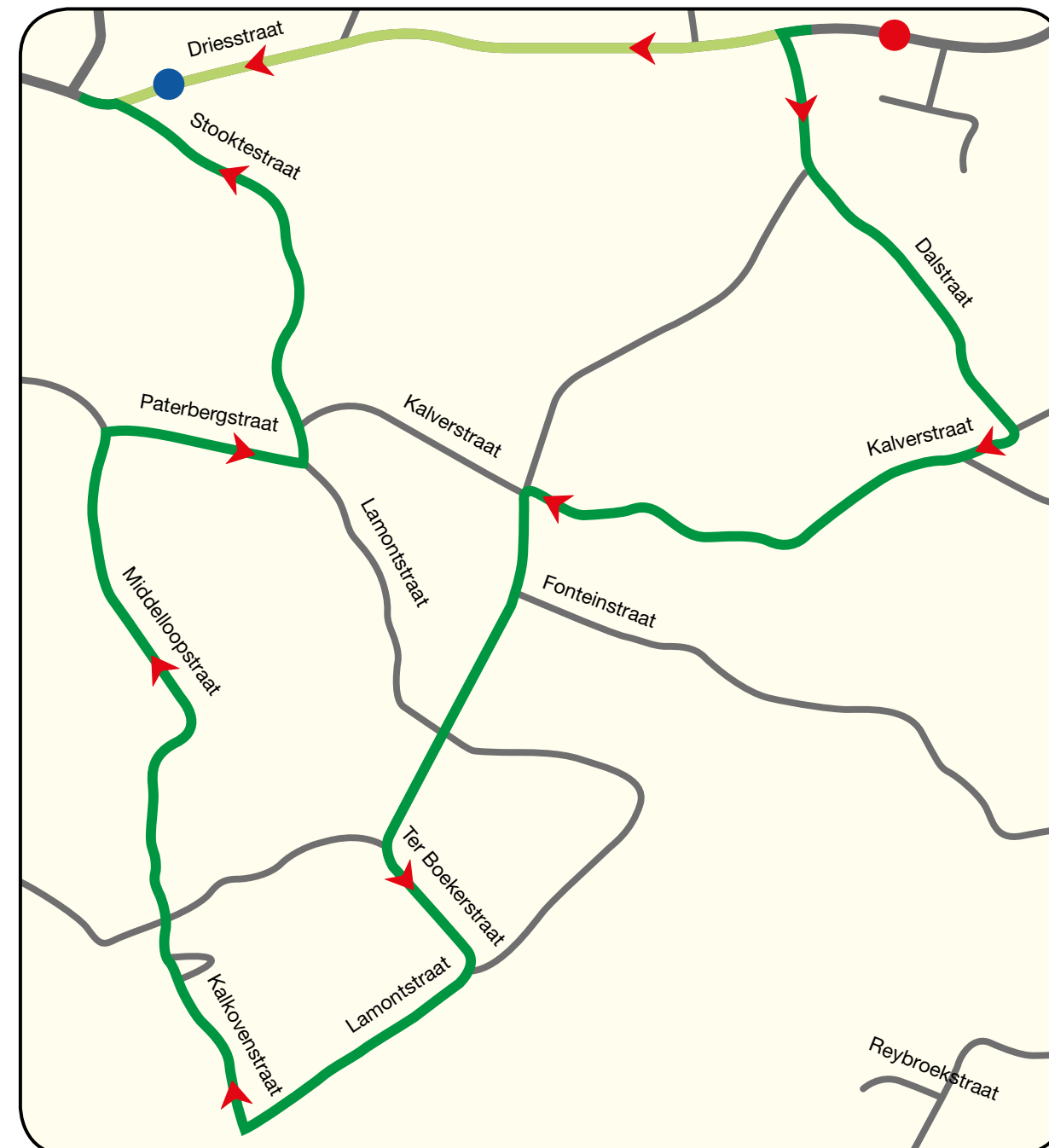
Last 3,2 km

2



Last 2,7 km

3



Last 1,6 km

4



Last km

5



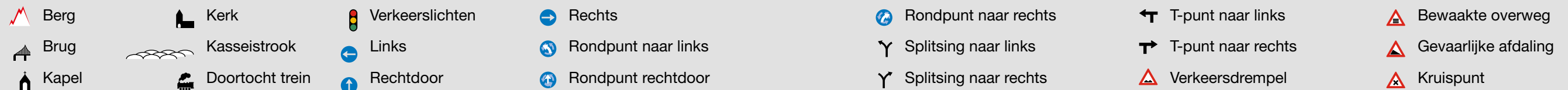
Last 700 m

6



	km +	stad/ville/city		km -	40 km/h	43 km/h	46 km/h	
		<b>Harelbeke</b>			13:00	13:00	13:00	
			<b>Officieuze Start</b>					
a	0,0		Stasegemsesteenweg					
b	0,8		↑ Generaal Deprezstraat					
c	1,0		↻ Veldrijk					
d	2,0		→ Steenbrugstraat					
e	2,4		← Beneluxlaan					
f	3,2		↑ Beneluxlaan					
g	3,5		→ N391					
h	3,9		→ N391					
i	4,0		↑ N391					
<b>1</b>	<b>0,0</b>	<b>OFFICIËLE START - N391 - Na 4 km Neutralisatie</b>			<b>117,7</b>	<b>13:06</b>	<b>13:06</b>	<b>13:06</b>
2	1,6		↑ Kanaalweg N391	116,1	13:08	13:08	13:08	
3	4,9	<b>Zwevegem</b>	↑ Keiberg N391 - N8	112,8	13:13	13:12	13:12	
4	6,4		→ De Souterain	111,3	13:15	13:14	13:14	
5	6,7		← Sluislaan	111,0	13:16	13:15	13:14	
6	9,4	<b>Moen</b>	→ Oeverlaan	108,3	13:20	13:19	13:18	
7	11,0		↑ Oeverlaan - Kanaalweg - Kwastraat	106,7	13:22	13:21	13:20	
8	11,7	<b>Bossuit</b>	← Doorniksesteenweg N353	106,0	13:23	13:22	13:21	
9	14,4	<b>Avelgem</b>	↻ Etienne Balcaenstraat N391	103,3	13:27	13:26	13:24	
10	15,4	<b>Escanaffles</b>	↑ Rue Provinciale N391	102,3	13:29	13:27	13:26	
11	15,8	<b>Anseroeul</b>	↻ Rue Provinciale N391	101,9	13:29	13:28	13:26	
12	17,5		← Rue D'Anseroeul	100,2	13:32	13:30	13:28	
13	18,0		← Rue D'Anseroeul	99,7	13:33	13:31	13:29	
14	20,5	<b>Mont De L'Enclus</b>	← Haut Chemin	97,2	13:36	13:34	13:32	
15	21,7		↑ Chemin du Moulin	96,0	13:38	13:36	13:34	
16	22,4		← Chemin du Moulin	95,3	13:39	13:37	13:35	
17	22,9		← Route Provinciale N48	94,8	13:40	13:37	13:35	
18	25,3	<b>Watripont</b>	↑ Chaussée de Tournai N48	92,4	13:43	13:41	13:39	
19	26,8	<b>Ronse</b>	← Paillartcamp	90,9	13:46	13:43	13:40	
20	28,9	<b>Russeignies</b>	← Chaussée de Renaix	88,8	13:49	13:46	13:43	

	km +	stad/ville/city		km -	40 km/h	43 km/h	46 km/h	
<b>21</b>	<b>30,0</b>	<b>⊗ Begin BEVOORRADING / RAVITALEMENT / FOOD SUPPLIES</b>			<b>87,7</b>	<b>13:51</b>	<b>13:47</b>	<b>13:45</b>
22	30,1		→ Place de Russeignies	87,6	13:51	13:48	13:45	
23	30,3		→ Rue Labroye	87,4	13:51	13:48	13:45	
24	30,8		↑ Rue du Trieu	86,9	13:52	13:48	13:46	
<b>25</b>	<b>1</b>	<b>Knokteberg GPM1</b>		<b>1530m, gem 7% max 13%</b>				
26	32,4	<b>Kwaremont</b>	↑ Vierschaar	85,3	13:54	13:51	13:48	
27	32,5		→ Drogenbroodstraat	85,2	13:54	13:51	13:48	
28	32,8		↑ Ronde van Vlaanderenstraat	84,9	13:55	13:51	13:48	
29	33,7		→ Ronse Baan N36	84,0	13:56	13:53	13:49	
30	34,7	<b>Zulzeke</b>	← Zandstraat N425	83,2	13:57	13:54	13:50	
<b>31</b>	<b>2</b>	<b>Hotondberg</b>		<b>1200m, gem 4% max 8%</b>				
32	36,0		↑ Zandstraat N425	81,9	13:59	13:55	13:52	
33	36,9	<b>Ronse</b>	← Hoogbergstraat	81,0	14:01	13:57	13:54	
34	39,1	<b>Zulzeke</b>	↑ Zulzekestraat	78,6	14:04	14:00	13:57	
35	40,3		→ Pladutsestraat	77,6	14:06	14:02	13:58	
36	40,4		↑ Pladutsestraat	77,3	14:06	14:02	13:58	
37	40,7		↑ Pladutsestraat	77,0	14:07	14:02	13:59	
38	41,2		↑ Pladutse	76,5	14:07	14:03	13:59	
39	41,3		↑ Pladutse	76,4	14:07	14:03	13:59	
40	41,6		→ Walkenaarsweg	76,1	14:08	14:04	14:00	
41	41,8	<b>Nukerke</b>	→ Kortekeer	75,9	14:08	14:04	14:00	
<b>42</b>	<b>3</b>	<b>Kortekeer GPM2</b>		<b>1000m, gem 6,4% max 17%</b>				
43	42,8		← Heidje	74,9	14:10	14:05	14:01	
44	43,0		↑ Nukerkestraat	74,7	14:10	14:06	14:02	
45	43,3		↑ Nukerkeplein	74,4	14:10	14:06	14:02	
46	43,4		↑ Boelaardstraat	74,3	14:11	14:06	14:02	
47	43,8		↑ Boelaardstraat	73,9	14:11	14:07	14:03	
48	44,0	<b>DANGER</b>	→ Ruitegem	73,7	14:12	14:07	14:03	
49	44,7		← Mellinkstraat	73,0	14:13	14:08	14:04	
50	45,3		→ Ter poort	72,4	14:13	14:09	14:05	





	km +	stad/ville/city		km -	40 km/h	43 km/h	46 km/h	
51	45,6		←	Ter poort - onder spoorweg	72,1	14:14	14:09	14:05
52	45,9		←	Donderij	71,8	14:14	14:10	14:05
53	46,2		→	Nederholbeekstraat	71,5	14:15	14:10	14:06
54	46,3		←	Nederholbeekstraat	71,4	14:15	14:10	14:06
55	47,1	<b>Etikhove</b>	←	Stationsberg	70,6	14:16	14:11	14:07
56	47,3	Etikhove - lijn 86 - ow 34		15.43 en 16.15	70,4	14:16	14:12	14:07
57	4	<b>Stationberg</b>		700m, gem 3,2% max 10% - kasseien				
58	47,9		→	Steenbeekdries	69,8	14:17	14:12	14:08
59	48,1		←	Mariaborrestraat	69,6	14:18	14:13	14:08
60	48,5		→	Mariaborrestraat	69,2	14:18	14:13	14:09
61	49,2		←	Rijksweg N60	68,5	14:19	14:14	14:10
62	50,9	<b>Nukerke</b>	→	Elsstraat	66,8	14:22	14:17	14:12
63	51,8		↑	Rotelenberg	65,9	14:23	14:18	14:13
64	52,5		←	Rotelenberg	65,2	14:24	14:19	14:14
65	53,4	<b>Melden</b>	←	Steengat	64,3	14:26	14:20	14:15
67	53,5		←	Meldenstraat	64,2	14:26	14:20	14:15
68	53,8		←	Berchemweg N8	63,9	14:26	14:21	14:16
69	54,0		←	Hevelweg	63,7	14:27	14:21	14:16
70	54,7		↑	Hevelweg	63,0	14:28	14:22	14:17
71	55,1		←	Hevelweg	62,6	14:28	14:22	14:17
72	55,9		←	Boelaerstraat	61,8	14:29	14:24	14:18
73	57,0		→	Driesstraat	60,7	14:31	14:25	14:20
74				<b>AFLEIDING VOLGWAGENS : OUT Driesstraat</b> ↑				
75	57,1	<b>Zulzeke</b>	←	Dalstraat	60,6	14:31	14:25	14:20
76	57,4		←	Dalstraat	60,3	14:32	14:26	14:20
77	58,1		→	Kosterstraat	59,6	14:33	14:27	14:21
78	58,2		→	Kalverstraat	59,5	14:33	14:27	14:21
79	5	<b>Kapelberg</b>		750m, gem 7,1% max 14%				
80	59,0		←	Ter Boekerstraat	58,7	14:34	14:28	14:22
81	59,6		↑	Ter Boekerstraat	58,1	14:35	14:29	14:23

	km +	stad/ville/city		km -	40 km/h	43 km/h	46 km/h	
82	59,8		←	Ter Boekerstraat	57,9	14:35	14:29	14:24
83	60,1		→	Lamontstraat	57,6	14:36	14:29	14:24
84	60,7	<b>Kwaremont</b>	→	Kalkovenstraat	57,0	14:37	14:30	14:25
85	61,2	<b>DANGER</b>	←	Middelloopstraat	56,5	14:37	14:31	14:25
86	62,3		→	Paterbergstraat	55,4	14:39	14:32	14:27
87	6	<b>Paterberg GPM3</b>		400m, gem 12,9% max 20,3% - kasseien				
88	62,7	<b>DANGER</b>	←	Stooktestraat	55,0	14:40	14:33	14:27
89	63,7		↑	Driesstraat	54,0	14:41	14:34	14:29
90	64,2	<b>Berchem</b>	↑	Bruggestraat	53,5	14:42	14:35	14:29
91	65,1	<b>Kwaremont</b>	←	Broektestraat	52,6	14:43	14:36	14:30
92	7	<b>Oude Kwaremont GPM4</b>		2200m, gem 4% max 11,6% - kasseien				
93	66,7		↑	Schilderstraat	51,0	14:46	14:39	14:33
94	66,9		↑	Schilderstraat	50,8	14:46	14:39	14:33
95	67,7		←	Rijksweg N36	50,0	14:47	14:40	14:34
96	69,7	<b>Ronse</b>	↑	Berchemstesteenweg	48,0	14:50	14:43	14:36
97	71,4		→	Rozenaakstesteenweg - De Klyte	46,3	14:53	14:45	14:39
98	72,9		→	Karnemelkbeekstraat	44,8	14:55	14:47	14:41
99	8	<b>Karnemelkbeekstraat GPM5</b>		1530m, 4,9% max 14%				
100	74,7	<b>Kwaremont</b>	←	Ronde Van Vlaanderenstraat	43,0	14:58	14:50	14:43
101	75,6		←	Ronse Baan N36	42,1	14:59	14:51	14:44
102	77,5	<b>Berchem</b>	↑	Stationstraat	40,2	15:02	14:54	14:47
103	78,3		←	Molenstraat	39,4	15:03	14:55	14:48
104	79,8	<b>Ruien</b>		Grote Herreweg	37,9	15:05	14:57	14:50
105	81,4		←	Wuipelstraat	36,3	15:08	14:59	14:52
106	81,7			Buissestraat	36,0	15:08	15:00	14:52
107	82,2		→	Bergstraat	35,5	15:09	15:00	14:53
108	9	<b>Kluisberg</b>		1000m, gem 6,8% max 16,4%				
109	82,9		←	Enclus du Haut	34,8	15:10	15:01	14:55
110	83,7	<b>DANGER</b>	↑	Rue de la Montagne	34,0	15:12	15:03	14:56
111	83,9		↑	Rue de la Résistants	33,8	15:13	15:04	14:56

- |       |                 |                 |                     |                       |                    |                      |
|-------|-----------------|-----------------|---------------------|-----------------------|--------------------|----------------------|
| Berg  | Kerk            | Verkeerslichten | Rechts              | Rondpunt naar rechts  | T-punt naar links  | Bewaakte overweg     |
| Brug  | Kasseistrook    | Links           | Rondpunt naar links | Splitsing naar links  | T-punt naar rechts | Gevaarlijke afdaling |
| Kapel | Doortocht trein | Rechtdoor       | Rondpunt rechtdoor  | Splitsing naar rechts | Verkeersdrempel    | Kruispunt            |

	km +	stad/ville/city		km -	40 km/h	43 km/h	46 km/h	
112	84,2	<b>Orroir</b>	→	Chaussée de la Libération	33,5	15:14	15:05	14:57
113	85,6		→	Rue Deflière	32,1	15:15	15:06	14:58
114	86,4	<b>Kluisbergen</b>	←	Kattestraat	31,3	15:16	15:07	14:59
115	86,8		→	Scheldestraat	30,9	15:17	15:08	15:00
116	87,1		↑	Scheldestraat	30,6	15:18	15:09	15:01
117	87,9		←	Avelgemstraat	29,8	15:19	15:10	15:01
118	88,1	<b>Rugge</b>	↑	Ruggestraat	29,6	15:19	15:10	15:02
119	89,2		→	Oudenaardsteenweg N8	28,5	15:21	15:12	15:03
120	92,4	<b>Kerkhove</b>	↑	Oudenaardsesteenweg N453	25,3	15:24	15:14	15:06
121	93,4	<b>Kaster</b>	←	Varentstraat	24,3	15:26	15:16	15:07
122	95,4		↑	Tiegemstraat	22,3	15:29	15:19	15:10
123	96,8	<b>Tiegem</b>	→	Kapellestraat	20,9	15:31	15:21	15:12
124	97,7	✘ <b>EINDE BEVOORRADING</b>			20,0	15:32	15:22	15:13
125	10	<b>Tiegemberg GPM6</b>	⚠	1000m, gem 5,6% max 9%				
126	98,3		←	Hellestraat	19,4	15:33	15:23	15:14
127	99,8	<b>Ingooigem</b>	→	Stijn Streuvelstraat N36	17,9	15:35	15:25	15:16
128	102,1		↑	Ingooigemstraat N36	15,6	15:39	15:28	15:19
129	103,5	<b>Vichte</b>	↑	Peter Benoitstraat N36	14,2	15:41	15:30	15:21
130	104,8		↑	Harelbekestraat N36	12,9	15:43	15:32	15:22
131	106,1	<b>Deerlijk</b>	↑	Vichtesteeweg N36	11,6	15:45	15:34	15:24
132	106,6		←	Wafelstraat	11,1	15:45	15:34	15:25
133	107,5		→	Klijtstraat	10,2	15:47	15:36	15:26
134	108,1		↑	Pontstraat	9,6	15:48	15:36	15:27
135	108,7		←	Ringlaan N36	9,0	15:49	15:37	15:27
136	111,2	<b>Harelbeke</b>	↑	Ringlaan N36	6,5	15:52	15:41	15:31
137	112,5		←	Gentsesteenweg N43	5,2	15:54	15:42	15:32
138	113,2		↑	Gentsestraat N43	4,5	15:55	15:43	15:33
139	113,8		↑	Marktstraat N43	3,9	15:56	15:44	15:34
140	114,2		↻	Andries Pevernagestraat	3,5	15:57	15:45	15:34
141	114,6		↑	Stasegemsestraat	3,1	15:57	15:45	15:35
142	115,0		↻	Gulden-Sporenstraat	2,7	15:58	15:46	15:36
143	115,2		←	Berkenlaan	2,5	15:58	15:46	15:36
144	116,2		←	Acacialaan	1,5	16:00	15:48	15:37
145	117,1		←	Stasegemsesteenweg	0,6	16:01	15:49	15:38
146	117,7	<b>AANKOMST / ARRIVÉE / FINISH</b>			0	16:02	15:50	15:39

**Centraal oproepnummer:**

Wachtdienst huisarts +32 (0)56 72 23 54

**Apotheek**

Wachtdienst 0903 99 000

**Spoedopname**

AZ Groeninge  
Campus Kennedylaan  
President Kennedylaan 4  
B-8500 Kortrijk +32 (0)56 63 61 12

**Ziekenhuizen dichtbij het parcours**

**Waregem**

Onze Lieve Vrouw van Lourdes  
Vijfseweg 150 +32 (0)56 62 31 11

**Deinze**

St Vincentius  
Schutterijstraat 34 +32 (0)9 387 71 11

**Gent**

Universitair ziekenhuis Gent  
De Pintelaan 185 +32 (0)9 332 21 11

**Aalst**

Onze Lieve Vrouw Ziekenhuis  
Moorselbaan 164 +32 (0)53 72 41 11

Algemeen Stedelijk Ziekenhuis  
Merestraat 80 +32 (0)53 76 41 11

**Nuttige telefoonnummers:**

Ambulance EMES +32 (0)495 500 912

Dienst 100 / Brandweer 112 (via gsm)

Lokale Politie Harelbeke +32 (0)56 73 35 11

Federale Politie 101

**Ronse**

AZ Zusters van Barmhartigheid  
Hogerluchtstraat 6 +32 (0)55 23 30 11

**Oudenaarde**

AZ Oudenaarde  
Minderbroedersstraat 3 +32 (0)55 33 61 11

**Geraardsbergen**

AZ campus Geraardsbergen  
Gasthuisstraat 4 +32 (0)54 43 21 11

**Wetteren**

Algemeen Stedelijk Ziekenhuis  
Wegvoeringstraat 73 +32 (0)9 368 82 11

**BINCK \* BANK**





  
**Aspiravi**

&

E3 BINCKBANK CLASSIC



samen gedreven door de wind

[www.aspiravi.be](http://www.aspiravi.be)