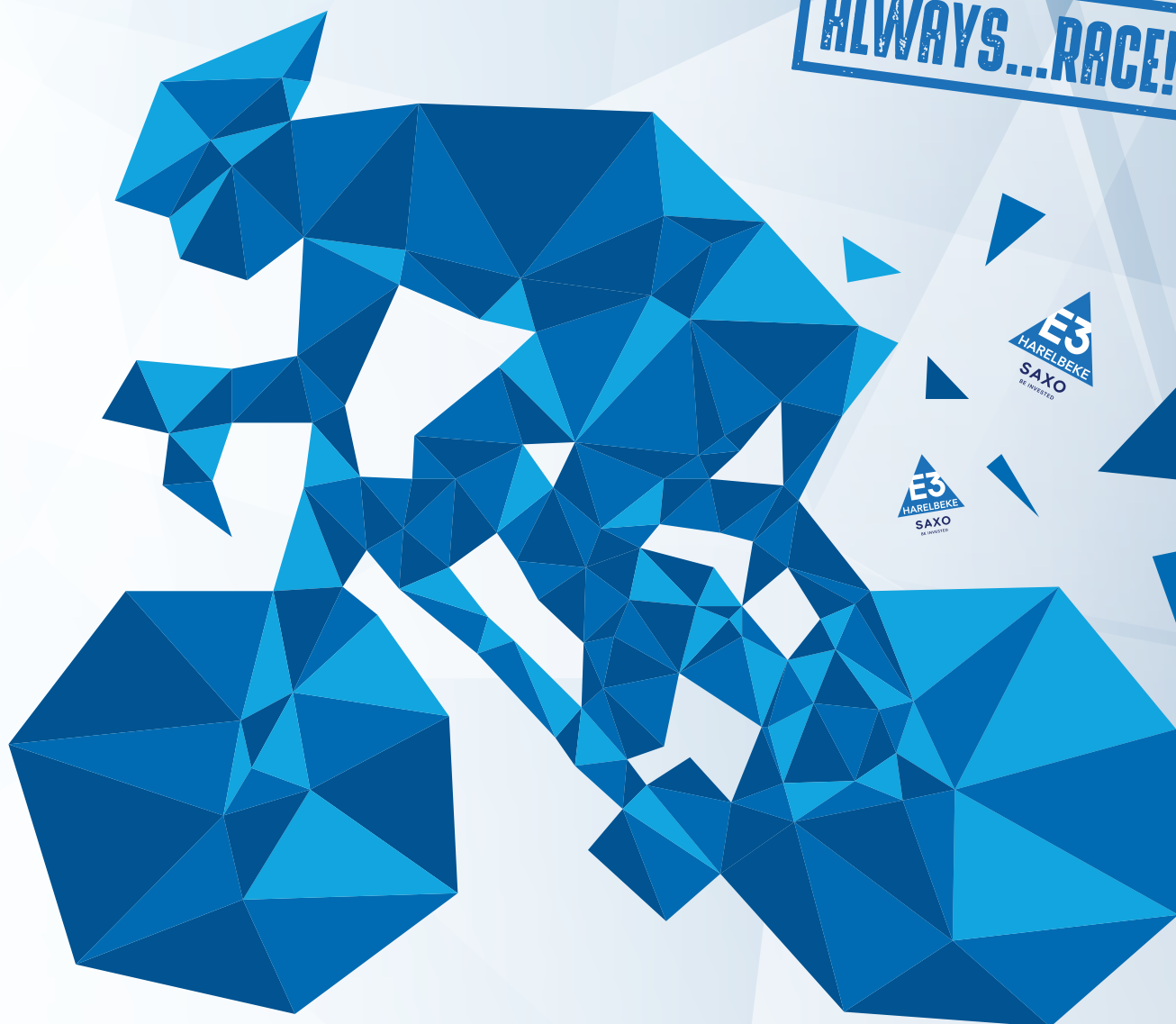


**ALTIJD...KOERS!**  
**ALWAYS...RACE!**



**TECHNISCHE GIDS**  
VRIJDAG 24 MAART 2023

**LE GUIDE TECHNIQUE**  
VENDREDI 24 MARS 2023

**TECHNICAL GUIDE**  
FRIDAY 24 MARCH 2023

**UCI**  **WORLD TOUR**  
**E3 SAXO CLASSIC**



**SAXO**  
BE INVESTED

# SAXO

BE INVESTED



Harelbeke

## Uurrooster | Horaire | Time indication



### Donderdag - Jeudi - Thursday - 23/03/2023

<b>14h00 - 17h00</b>	<p>Permanentie Pers - afhalen volgbewijs verplicht voor de journalisten die de wedstrijd in de karavaan volgen</p> <p>Permanence Presse - les journalistes qui suivent la caravane sont obligés de rechercher leur accréditation</p> <p>Permanence Press - journalists that follow the caravan are required to collect their accreditation</p>	<p>Voetbalstadion   Stade de football Football stadion Stasegemsesteenweg 23 8530 Harelbeke</p>
<b>14h00 - 15h45</b>	<p>Bevestiging deelnemers &amp; ophalen rugnummers Confirmation des coureurs et relever des dossards Confirmation of the participants &amp; collecting backnumbers</p>	<p>Voetbalstadion   Stade de football Football stadion Stasegemsesteenweg 23 8530 Harelbeke</p>
<b>16h00</b>	<p>Vergadering sportdirecteurs Réunion des directeurs sportifs Team managers meeting</p>	<p>Voetbalstadion   Stade de football Football stadion Stasegemsesteenweg 23 8530 Harelbeke</p>

### Vrijdag - Vendredi - Friday - 24/03/2023

<b>09h00 - 18h00</b>	<p>Permanentie Permanence Permanence</p>	<p>Voetbalstadion   Stade de football Football stadion Stasegemsesteenweg 23 8530 Harelbeke</p>
<b>09h30</b>	<p>Vergadering volgers met koersdirectie Réunion suiveurs avec direction de course Meeting followers with race direction</p>	<p>Voetbalstadion   Stade de football Football stadion Stasegemsesteenweg 23 8530 Harelbeke</p>
<b>10h30</b>	<p>Vergadering pers met koersdirectie en regulator(s) Réunion presse avec direction de course et régulateur(s) Press meeting with race direction</p>	<p>Voetbalstadion   Stade de football Football stadion Stasegemsesteenweg 23 8530 Harelbeke</p>
<b>10h45</b>	<p>Start voorstelling renners per ploeg, uurschema volgt later Start présentation des coureurs par équipe, l'horaire suit Presentation cyclists by team, timeschedule follows</p>	<p>Podium   Podium   Stage parking voetbalstadion parking stade de football parking football stadium</p>
<b>vanaf 11h45</b>	<p>Start opstelling volgwagens Start set-up en ligne voitures suiveuses Start set-up following cars</p>	
<b>12h15</b>	<p>Officieuze start Départ officieux Unofficial departure</p>	<p>Stasegemsesteenweg 8530 Harelbeke</p>
<b>17h00</b>	<p>Aankomst E3 Saxo Classic Arrivée E3 Saxo Classic Arrival E3 Saxo Classic</p>	<p>Stasegemsesteenweg 8530 Harelbeke</p>
<b>17h25</b>	<p>Protocol ceremonie Cérémonie protocolaire Celebration ceremony</p>	<p>Podium   Podium   Stage parking voetbalstadion parking stade de football parking football stadium</p>

Omschrijving locaties zie plan p.10 en p.11 | Descriptif des emplacements voir plan p.10 et p.11  
Description of the locations see plan p.10 and p.11

### Artikel 1: Organisatie

'E3 Saxo Classic' wordt georganiseerd door de Kon. Wielierclub Hand in Hand vzw, Stasegemsesteenweg 93, B-8530 Harelbeke, volgens de reglementen van de Internationale Wielierunie. Datum van de wedstrijd is 24 maart 2023.

### Artikel 2: Type van wedstrijd

'E3 Saxo Classic' is een wedstrijd voor mannen Elite. Het is een wedstrijd niveau World Tour. Het puntenbarema is conform het UCI reglement volgens art.2.10.008. Volgende punten worden toegekend voor de eerste 60 renners in de uitslag: 400 - 320 - 260 - 220 - 180 - 140 - 120 - 100 - 80 - 68 - 56 - 48 - 40 - 32 - 28 - 24 - 24 - 24 - 24 - 16 - 16 - 16 - 16 - 16 - 16 - 16 - 16 - 16 - 16 - 8 - 4 - 4 - 4 - 4 - 4 - 4 - 2 - 2 - 2 - 2 - 2. Deze punten tellen mee voor de UCI Word Ranking 2023.

### Artikel 3: Deelname

Artikel 3: Deelname  
'E3 Saxo Classic' is volgens art. 2.1.005 van het UCI reglement open voor:

- UCI WorldTeams (zie art. 2.15.27)
- Professional Continentaal Teams UCI op uitnodiging
- De Nationale ploeg van het organiserende land in wedstrijden bepaald door de CCP.

Volgens het art. 2.2.003 van het UCI reglement is het maximum aantal renners per ploeg vastgesteld op 7 en minimum 4 renners.

### Artikel 4: Permanentie

**Donderdag 23 maart 2023**

- De permanentie voor de startformaliteiten wordt gehouden van 14.00u. Tot 17.00u. In de cafétaria van het voetbalstadion, Stasegemsesteenweg 23, B8530 Harelbeke. Verantwoordelijke Luc Schietgat: +32 474 73 45 75.
- De ploegverantwoordelijken dienen hun deelnemers te bevestigen en hun rugnummers op te halen tussen 14.00u. en 15.45u. Op donderdag 23 maart 2023.
- De vergadering met de sportdirecteurs, georganiseerd volgens art. 1.2.087 van het UCI reglement, in het bijzijn van het College van Commissarissen, heeft plaats om 16.00u. In het restaurant van het voetbalstadion, Stasegemsesteenweg 23, B8530-Harelbeke.

### Vrijdag 24 maart 2023

- Permanentie van 9.00u. tot 18.00u. Verantwoordelijke Marc Claerhout: +32 475 79 03 81.

### Artikel 5: Radio-Tour

De wedstrijd informatie wordt uitgezonden op frequentie: 164.63125Mhz.

### Artikel 6: Neutrale wagens

De technische assistentie zal verzekerd worden door Shimano, 3 neutrale wagens en 3 neutrale motoren.

### Artikel 7: Tijdslimiet

Alle renners welke de aankomst overschrijden in een tijd hoger dan 8% van die van de winnaar van de wedstrijd worden niet in de uitslag opgenomen. De tijdslimiet kan verhoogd worden in uitzonderlijke omstandigheden door de commissarissen in afspraak met de organisator, artikel 2.3.039 van het UCI reglement.

### Artikel 8: Rangschikking

De individuele rangschikking zal opgemaakt worden volgens de volgorde van overschrijden van de aankomstlijn. De rangschikking bepaalt de toekenning van prijzen en punten voor de verschillende UCI-klassementen.

### Artikel 9: Prijzen

Volgende prijzen worden toegekend: 20 eerste renners €16000 - €8000 - €4000 - €2000 - €1600 - €1200 - €1200 - €800 - €800 - €400 - €400 - €400 - €400 - €400 - €400 - €400 - €400 - €400 - €400 - €400. Totaal prijzenbedrag €40000.

### EXTRA :

Strijdlust: €2000 + tankkaart CAPS  
Eerste Belgische of Nederlandse renner op Tiegemberg: Waardebon €3000 X<sup>2</sup>O

### Artikel 10: Anti-dopingcontrole

De UCI anti-dopingreglementen zijn van toepassing op de wedstrijd. De anti-dopingcontrole heeft plaats in het Guldensporencollege, Stasegemsesteenweg 40, B-8530 Harelbeke.

### Artikel 11: Huldigingsceremonie

Volgens art.2.3.046. van het UCI reglement dienen de eerste 3 renners zich aan te melden voor de huldigingsceremonie op het podium, ook de winnaar van de strijdlust en de eerste Belgische of Nederlandse renner op Tiegemberg. Indien aanwezig, de leider van het UCI World ranking 2023 dit na toekenning van de punten van de gereden 'E3 Saxo Classic' wedstrijd van 24 maart 2023.

### Artikel 12: Straffenbarema

Het straffenbarema is conform het UCI reglement.

### Artikel 13: Bevoorrading

De bevoorradingzone wordt aangeduid met borden 'BEGIN' en 'EINDE' bevoorrading op km 73,5 en km 75,1 in Zarlarding In Tiegem op km 184,1 stopt de bevoorrading.

<b>Koersdirecteur</b>	VERMEEREN Philippe   philippe@e3saxoclassic.be   T +32 (0)475 26 71 71
<b>Adj. koersdirecteur</b>	WASTYN Johan   johan.w@e3saxoclassic.be   T +32 (0)473 89 84 26
<b>Veiligheidsmanager</b>	SEYNHAEVE Seppe   seppe@e3saxoclassic.be   T +32 (0)494 30 19 74
<b>Voorzitter UCI</b>	MARTIN SANZ Juan (UCI)
<b>Comm. UCI 2</b>	CALUS Sven
<b>Comm. UCI 3</b>	DONIKE Alexander (UCI)
<b>Comm. UCI Nat. 4</b>	DEBLAERE Wim
<b>Regulator 1</b>	HOSTE Frank
<b>Regulator 2</b>	FORÉ Jürgen
<b>Telecomteam</b>	HAVELANGE Michel (Jury 1)
<b>Foto-finish</b>	BEKAERT Rony
<b>Speaker Radio-Tour</b>	BOLLEN Marc
<b>Info-Moto</b>	DE RUYCK Miguel
<b>Operator transponders</b>	VAN STEEN Freddy
<b>Wedstrijd administratie</b>	VAN STEEN Kris
<b>Comm.-Moto 1</b>	DERYCKERE Jurgen
<b>Comm.-Moto 2</b>	DEBOEUF Peter
<b>Comm. TV Support</b>	DOBELLAERE Guy
<b>Technical Advisor</b>	JOOREN Jempi
<b>Aankomstrechtter</b>	DERAMOUDT Jan
<b>Commissaris bezemwagen</b>	BOGAERT Didier
<b>Parking</b>	<b>Officiëlen:</b> Parking sporthal 'De Dageraad', Stasegemsesteenweg 21, B-8530 Harelbeke <b>Teams:</b> Heerbaan, B-8530 Harelbeke <b>Pers:</b> Parking sporthal 'De Dageraad', Stasegemsesteenweg 21, B-8530 Harelbeke
<b>Inschrijvingen</b>	www.cyclingservice.com
<b>Permanentie</b>	Donderdag 23/03/2023: 14.00u. - 17.00u., cafétaria voetbalstadion Vrijdag 24/03/2023: 09.00u. - 18.00u., cafétaria voetbalstadion
<b>Briefing, lottrekking</b>	donderdag 23 maart om 16.00 u. restaurant voetbalstadion, Stasegemsesteenweg 23, B-8530 Harelbeke
<b>Ploegenpresentatie</b>	vrijdag 24 maart vanaf 10.45 u.: Podium
<b>Opstelling volgwagens</b>	zie plan p.10 + p.11
<b>Medische dienst</b>	dr. Tim Dewyn bijgestaan door dr. Renaat Brebels en medische diensten EMES, adreslijst van hospitalen bijgevoegd.
<b>Agent Anti-Doping</b>	BURGUET Patrick
<b>Afstand</b>	204,1 km in lijn
<b>Officieuze start</b>	12.15 u.
<b>Bevoorrading</b>	Km 73,5 - Oudenaardsestraat, B-9500 Zarlarding
<b>Circulatie</b>	Start : zie plan p.10   Aankomst zie plan p.15
<b>Aankomst</b>	omstreeks 17.00 u.
<b>Podium</b>	de éérste drie renners dienen zich aan te melden alsook de leider van het UCI WorldTour (indien aanwezig) en de winnaar van de strijdlust + eerste Belgische of Nederlandse renner op Tiegemberg.
<b>Permanentie, resultaten</b>	Voetbalstadion cafétaria, Stasegemsesteenweg 23, B-8530 Harelbeke
<b>Perszaal</b>	Guldensporencollege, Stasegemsesteenweg 40, B-8530 Harelbeke
<b>Dopingcontrole</b>	Guldensporencollege, Stasegemsesteenweg 40, B-8530 Harelbeke
<b>Radioverbinding</b>	164.63125 Mhz (Radio Tour 1)*

## Article 1: Organisation

"E3 Saxo Classic" est organisé par Kon. Wielierclub Hand in Hand VZW, Stasegemsesteenweg 93, B-8530 Harelbeke, sous les règlements de l'Union Cycliste Internationale. Elle se dispute le 24 Mars 2023.

## Article 2: Type d'épreuve

L'épreuve est réservée aux athlètes Hommes Elite. Conformément à l'article 2.10.008, l'épreuve est classée en classe WorldTour, et compte pour le classement UCI WorldTour Ranking 2023.

Elle attribue les points suivants: (les 60 premiers)  
400 - 320 - 260 - 220 - 180 - 140 - 120 - 100 - 80 - 68  
56 - 48 - 40 - 32 - 28 - 24 - 24 - 24 - 24 - 16 - 16  
16 - 16 - 16 - 16 - 16 - 16 - 16 - 8 - 8 - 8 - 8 - 8 - 8  
8 - 8 - 8 - 8 - 8 - 8 - 8 - 8 - 8 - 8 - 8 - 4 - 4 - 4  
4 - 4 - 2 - 2 - 2 - 2 - 2.

## Article 3: Participation

Conformément à l'article 2.1.005 du règlement UCI, l'épreuve est ouverte aux équipes suivantes:

- UCI WorldTeams (Art. 2.15.27)
- Professional Continental Teams UCI par invitation
- L'équipe nationale du pays qui organisé indiqué par le CCP

Les équipes sont composées de 7 coureurs. L'ensemble de l'article du règlement UCI 2.2.003 s'applique. Aucune équipe pourra prendre le départ avec moins de 4 coureurs.

## Article 4: Permanence

### Jeudi le 23 mars 2023

- La permanence de départ se tient de 14h00 à 17h00. Lieu: Cafétaria voetbalstadion, Stasegemsesteenweg 23, B-8530 Harelbeke. Responsable Luc Schietgat: +32 474 73 45 75
- La confirmation des partants et le retrait des dossards par les responsables d'équipes se font à la permanence du 14h00 à 15h45. Le jeudi 23 mars 2023.
- La réunion des directeurs sportifs, organisée suivant l'article 1.2.087 du règlement UCI, en présence des membres du Collège des Commissaires, est fixée à 16h00 et aura lieu: Cafétaria voetbalstadion, Stasegemsesteenweg 23, B-8530 Harelbeke.

### Vendredi le 24 Mars 2023

- Permanence de 09h00 à 18h00. Responsable Marc Claerhout: +32 475 79 03 81.

## Article 5: Radio-Tour

Les informations courses sont émises sur la fréquence: 164.63125 Mhz.

## Article 6: Assistance technique neutre

Le service d'assistance technique neutre est assuré par Shimano. Le service est assuré au moyen de 3 voitures et 3 motos neutres.

## Article 7: Délais d'arrivée

Tout coureur arrivant dans un délai dépassant 8% du temps du vainqueur n'est plus retenu au classement. Le délai peut être augmenté en cas de circonstances exceptionnelles par le Collège des Commissaires, en consultation avec l'organisateur. L'article 2.3.039 du règlement UCI.

## Article 8: Classement

Le classement individuel au temps sera établi selon l'ordre de passage sur la ligne d'arrivée. Le classement détermine l'attribution des prix et des points pour les différents classements de l'UCI.

## Article 9: Prix

Les prix suivants sont attribués: les vingt premiers coureurs €16.000 - €8.000 - €4.000 - €2.000 - €1.600  
€1.200 - €1.200 - €800 - €800 - €400 - €400 - €400 - €400 - €400 - €400 - €400 - €400 - €400 - €400 - €400 - €400  
Le total général des prix distribués à l'occasion de l'épreuve est de €40.000.

### EXTRA :

Prix d'esprit de combat :  
€2000 + carte carburant CAPS  
Premier coureur Belge ou Néerlandais sur Tiegemberg : bon €3000 X2O

## Article 10: Antidopage

Les règlements antidopage de l'Union Cycliste Internationale s'appliquent. Le contrôle antidopage a lieu à: Guldensporencollege, Stasegemsesteenweg 40, B-8530 Harelbeke.

## Article 11: Protocole

Conformément à l'article 2.3.046 du règlement UCI, les coureurs suivants doivent se présenter au podium par le protocole: les 3 premiers coureurs classés et le leader du classement UCI WorldTour Ranking 2023, (s'il est présent), aussi le gagnant du combativité et le premier sur le Tiegemberg.

Le premier coureur doit se diriger vers la salle de presse.

## Article 12: Pénalités

Le barème de pénalités de l'UCI est le seul applicable.

## Artikel 13: Modalités de Ravitaillement

La zone de ravitaillement est indiquée par des panneaux 'DEBUT' et 'FIN' au km 73,5 et au km 75,1 à Zarlarding. L'approvisionnement s'arrête à Tiegem au km 184,1.

<b>Directeur de la course</b>	VERMEEREN Philippe   philippe@e3saxoclassic.be   T +32 (0)475 26 71 71
<b>Adj. directeur de la course</b>	WASTYN Johan   johan.w@e3saxoclassic.be   T +32 (0)473 89 84 26
<b>Directeur de sécurité</b>	SEYNHAEVE Seppe   seppe@saxoclassic.be   T +32 (0)494 30 19 74
<b>Président UCI</b>	MARTIN SANZ Juan (UCI)
<b>Comm. UCI 2</b>	CALUS Sven
<b>Comm. UCI 3</b>	DONIKE Alexander (UCI)
<b>Comm. UCI Nat. 4</b>	DEBLAERE Wim
<b>Régulateur 1</b>	HOSTE Frank
<b>Régulateur 2</b>	FORÉ Jürgen
<b>Telecomteam</b>	HAVELANGE Michel (Jury 1)
<b>Photofinish</b>	BEKAERT Rony
<b>Speaker Radio-Tour</b>	BOLLEN Marc
<b>Moto info</b>	DE RUYCK Miguel
<b>Opérateur transpondeurs</b>	VAN STEEN Freddy
<b>Administration de la course</b>	VAN STEEN Kris
<b>Comm.-Moto 1</b>	DERYCKERE Jurgen
<b>Comm.-Moto 2</b>	DEBOEUF Peter
<b>Comm. TV Support</b>	DOBBELAERE Guy
<b>Juge à l'arrivée</b>	JOOREN Jempi
<b>Conseiller technique</b>	DERAMOUDT Jan
<b>Commissaire balais</b>	BOGAERT Didier
<b>Parking</b>	<b>Officiels:</b> Parking sporthal 'De Dageraad', Stasegemsesteenweg 21, B-8530 Harelbeke <b>Teams:</b> Heerbaan, B-8530 Harelbeke <b>Presse:</b> Parking salle de sport 'De Dageraad', Stasegemsesteenweg 21, B-8530 Harelbeke
<b>Inscriptions</b>	www.cyclingservice.com
<b>Permanence</b>	Jeudi 23/03/2023 : 14h - 17h, cafétéria du stade de football Vendredi 24/03/2023 : 9h00 - 18h, cafétéria du stade de football
<b>Briefing, tirage au sort</b>	jeudi 23 mars à partir de 16h00, Restaurant stade de football, Stasegemsesteenweg 23, B-8530 Harelbeke
<b>Présentation d'équipe</b>	vendredi 24 mars à partir de 10h45: Podium
<b>Formation voitures suiveuses</b>	voir plan p.10 + p.11
<b>Service Médical</b>	dr Tim Dewyn assisté du dr. Renaat Brebels et des services médicaux EMES, liste d'adresses des hôpitaux jointe.
<b>Agent Antidopage UCI</b>	BURGUET Patrick
<b>Distance</b>	204,1 km en ligne
<b>Départ officieux</b>	à 12h15
<b>Ravitaillement</b>	Km 73,5 - Oudenaardsestraat, B-9500 Zarlarding
<b>Circulation voitures</b>	Départ : voir plan p.10   Arrivée voir plan p.15
<b>Arrivée</b>	environ 17h00
<b>Podium</b>	les trois premiers coureurs et le leader du classement UCI WorldTour (s'il est présent) et le gagnant du combativité + premier coureur belge ou néerlandais sur Tiegemberg.
<b>Permanence, résultats</b>	Stade de football cafétaria, Stasegemsesteenweg 23, B-8530 Harelbeke
<b>Salle de presse</b>	Guldensporencollege, Stasegemsesteenweg 40, B-8530 Harelbeke
<b>Contrôle antidopage</b>	Guldensporencollege, Stasegemsesteenweg 40, B-8530 Harelbeke
<b>Radio</b>	164.63125 Mhz (Radio Tour 1)*

### Article 1: Organization

The "E3 Saxo Classic" is organized by Kon. Wielersclub Hand in Hand VZW, Stasegemsesteenweg 93, B-8530 Harelbeke, under the regulations of the International Cycling Union. It is to be held on 24 March 2023.

### Article 2: Type of Event

The event is open to athletes of the Men Elite. The event is entered on the UCI WorldTour calendar. The event is registered as a class WorldTour event. In conformity with the UCI rules 2.10.008, points are awarded as follows (first 60 riders) and counts for the UCI WorldTour ranking 2023.

400 - 320 - 260 - 220 - 180 - 140 - 120 - 100 - 80 - 68  
56 - 48 - 40 - 32 - 28 - 24 - 24 - 24 - 24 - 24  
16 - 16 - 16 - 16 - 16 - 16 - 16 - 16 - 16 - 16  
8 - 8 - 8 - 8 - 8 - 8 - 8 - 8 - 8 - 8  
8 - 8 - 8 - 8 - 8 - 8 - 8 - 8 - 8 - 8  
4 - 4 - 4 - 4 - 4 - 2 - 2 - 2 - 2 - 2

### Article 3: Participation

As per article 2.1.005 of the UCI regulations, the event is open for:

- UCI WorldTeams (Art. 2.15.27)
- Professional Continental Teams UCI by invitation
- The Nationale team from the organising country in races indicated by the CCP

As per article 2.2.003 of the UCI regulations, teams must be formed of minimum 4 and maximum 7 riders.

### Article 4: Race Headquarters

#### Thursday 23<sup>th</sup> March 2023

- The race headquarters of the start shall be open from 14h00 to 17h00. Location: Cafétaria football stadium, Stasegemsesteenweg 23, B-8530 Harelbeke. Responsible Luc Schietgat: +32 474 73 45 75
- Team representatives are requested to confirm their starters and collect their race numbers at the race headquarters from 14h00 to 15h45. On Thursday 23 march 2023.
- The team managers meeting, organized in accordance with article 1.2.087 of the UCI regulations, in the presence of the members of the Commissionaires Panel, is scheduled at 16h00. Location: Cafétaria football stadium, Stasegemsesteenweg 23, B-8530 Harelbeke.

#### Friday 24<sup>th</sup> March 2023

- Permanence from 09h00 till 18h00. Responsible Marc Claerhout: +32 475 79 03 81.

### Article 5: Radio-Tour

Race information will be broadcasted on the following frequency: 164.63125 Mhz.

### Article 6: Neutral technical support

The technical support service is handled by Shimano. The neutral support is taken care of by means of 3 cars and 3 motorcycles.

### Article 7: Finishing time limits

Any rider finishing in a time exceeding that of the winner by more than 8% shall not be placed. The time limit may, in exceptional circumstances, be increased by the Commissaires Panel in agreement with the organizer (article 2.3.039 of the UCI rules).

### Article 8: Results

The individual classification will be determined according to the order of crossing the finish line. The classification shall determine the allocation of prizes and points for the various ECI classifications.

### Article 9: Prizes

The following prizes are awarded: first 20 drivers  
€16.000 - €8.000 - €4.000 - €2.000 - €1.600 - €1.200 - €1.200 - €800 - €800 - €400 - €400 - €400 - €400 - €400 - €400 - €400 - €400 - €400 - €400 - €400

A grand total of € 40.000 will be awarded in prize money at the event.

#### EXTRA :

Fighting spirit contest : €2000 + fuel card CAPS  
First Belgian or Dutch cyclist on Tiegemberg : voucher €3000 X<sup>2</sup>O

### Article 10: Anti-doping

The UCI anti-doping regulations are entirely applicable to the event. The anti-doping tests will take place at the Guldensporencollege, Stasegemsesteenweg 40, B-8530 Harelbeke.

### Article 11: Awards ceremony

In accordance with article 2.3.046 of the UCI rules, the following riders must attend the official awards ceremony:

- the first 3 riders
- the leader of the UCI WorldTour ranking 2023, after allocation of the points Saxo E3-Harelbeke. (If present).
- the winner of Fighting spirit contest and the first on Tiegemberg.

The first rider must proceed to the press room.

### Article 12: Penalties

The UCI penalty scale is the only one applicable.

### Article 13: Feeding zone

The feeding zone are set up by banners 'BEGINNING' and 'ENDING' of feeding point and starting km 73,5 en km 75,1 in Zarlarding. In Tiegem from km 184,1 the supply stops.

<b>Competition Director</b>	VERMEEREN Philippe   philippe@e3saxoclassic.be   T +32 (0)475 26 71 71
<b>Adj. Director</b>	WASTYN Johan   johan.w@e3saxoclassic.be   T +32 (0)473 89 84 26
<b>Safety manager</b>	SEYNHAEVE Seppe   seppe@e3saxoclassic.be   T +32 (0)494 30 19 74
<b>Chairman UCI</b>	MARTIN SANZ Juan (UCI)
<b>Comm. UCI 2</b>	CALUS Sven
<b>Comm. UCI 3</b>	DONIKE Alexander (UCI)
<b>Comm. UCI Nat. 4</b>	DEBLAERE Wim
<b>Regulator 1</b>	HOSTE Frank
<b>Regulator 2</b>	FORÉ Jürgen
<b>Telecomteam</b>	HAVELANGE Michel (Jury 1)
<b>Photo finish</b>	BEKAERT Rony
<b>Radio-Tour</b>	BOLLEN Marc
<b>Info-Motorcycle</b>	DE RUYCK Miguel
<b>Operator transponders</b>	VAN STEEN Freddy
<b>Race administration</b>	VAN STEEN Kris
<b>Comm.-Motorcycle 1</b>	DERYCKERE Jurgen
<b>Comm.-Motorcycle 2</b>	DEBOEUF Peter
<b>Comm. TV Support</b>	DOBBELAERE Guy
<b>Technical Advisor</b>	JOOREN Jempi
<b>Arrival Court</b>	DERAMOUDT Jan
<b>Comm. broom wagon</b>	BOGAERT Didier
<b>Parking</b>	<b>Officials:</b> Parking sporthal 'De Dageraad', Stasegemsesteenweg 21, B-8530 Harelbeke <b>Competitors:</b> Heerbaan, B-8530 Harelbeke <b>Press:</b> Parking sports hall 'De Dageraad', Stasegemsesteenweg 21, B-8530 Harelbeke
<b>Registration</b>	www.cyclingservice.com
<b>Permanence</b>	Thursday 23/03/2023: 2 p.m. - 5 p.m., football stadium cafeteria Friday 24/03/2023: 9 a.m. - 6 p.m., football stadium cafeteria
<b>Briefing, draw</b>	Thursday 23 March as from 16h00, restaurant football stadium, Stasegemsesteenweg 23, B-8530 Harelbeke
<b>Team presentation</b>	Friday 24 March as from 10h45: stage
<b>Sequence following cars</b>	see map p.10 + p.11
<b>Medical Services</b>	dr. Tim Dewyn assisted by dr. Renaat Brebels and medical services EMES, hospital address list attached.
<b>Agent anti-doping</b>	BURGUET Patrick
<b>Distance</b>	204,1 km in line
<b>Unofficial start</b>	at 12h15
<b>Supplyzone</b>	Km 73,5 - Oudenaardsestraat, B-9500 Zarlarding
<b>Circulation</b>	Start: see plan p.10   Arrival see plan p.15
<b>Arrival</b>	approx. 17h00
<b>Podium</b>	the first three and the leader of the UCI WorldTour ranking (if present) and the winner of the Fighting spirit contest + first Belgian or Dutch rider on Tiegemberg.
<b>Attendance, results</b>	Football stadium cafétaria, Stasegemsesteenweg 23, B-8530 Harelbeke
<b>Pressroom</b>	Guldensporencollege, Stasegemsesteenweg 40, B-8530 Harelbeke
<b>Antidoping control</b>	Guldensporencollege, Stasegemsesteenweg 40, B-8530 Harelbeke
<b>Radio</b>	164.63125 Mhz (Radio Tour 1)*

## PPO, Heerbaan 198, 8530 Harelbeke - 50°50'57.0"N 3°19'16.6"E

Komende richting Gent, afrit 4 Deerlijk (N36) - 3<sup>de</sup> lichten links  
 Venant de Gand, sortie 4 Deerlijk (N36) - 3<sup>ème</sup> feu rouge à gauche  
 Coming from Ghent, exit 4 Deerlijk (N36) - 3<sup>rd</sup> traffic lights to the left

Komende Kortrijk/Lille, afrit 4 Deerlijk (N36) - 4<sup>de</sup> lichten links  
 Venant de Courtrai/Lille, sortie 4 Deerlijk (N36) - 4<sup>ème</sup> feu rouge à gauche  
 Coming from Kortrijk/Lille, exit 4 Deerlijk (N36) - 4<sup>th</sup> traffic lights to the left

Komende richting Roeselare/Brugge - N36 volgen bepijling PPO  
 Venant de Roulers/Bruges - suivez N36 selon signalisation PPO  
 Coming from Roeselare/Bruges - follow N36 according to signalisation PPO



**STAGE** Signature feuille de contrôle  
 Signing control sheet  
 24/03/2023 - 10:45

**P** Pers & media  
 Parking-klefer op ruit vooraan,  
 kant chauffeur

**P** Teams (Heerbaan)

**P** Officials UCI/KBWB (Sporthal)

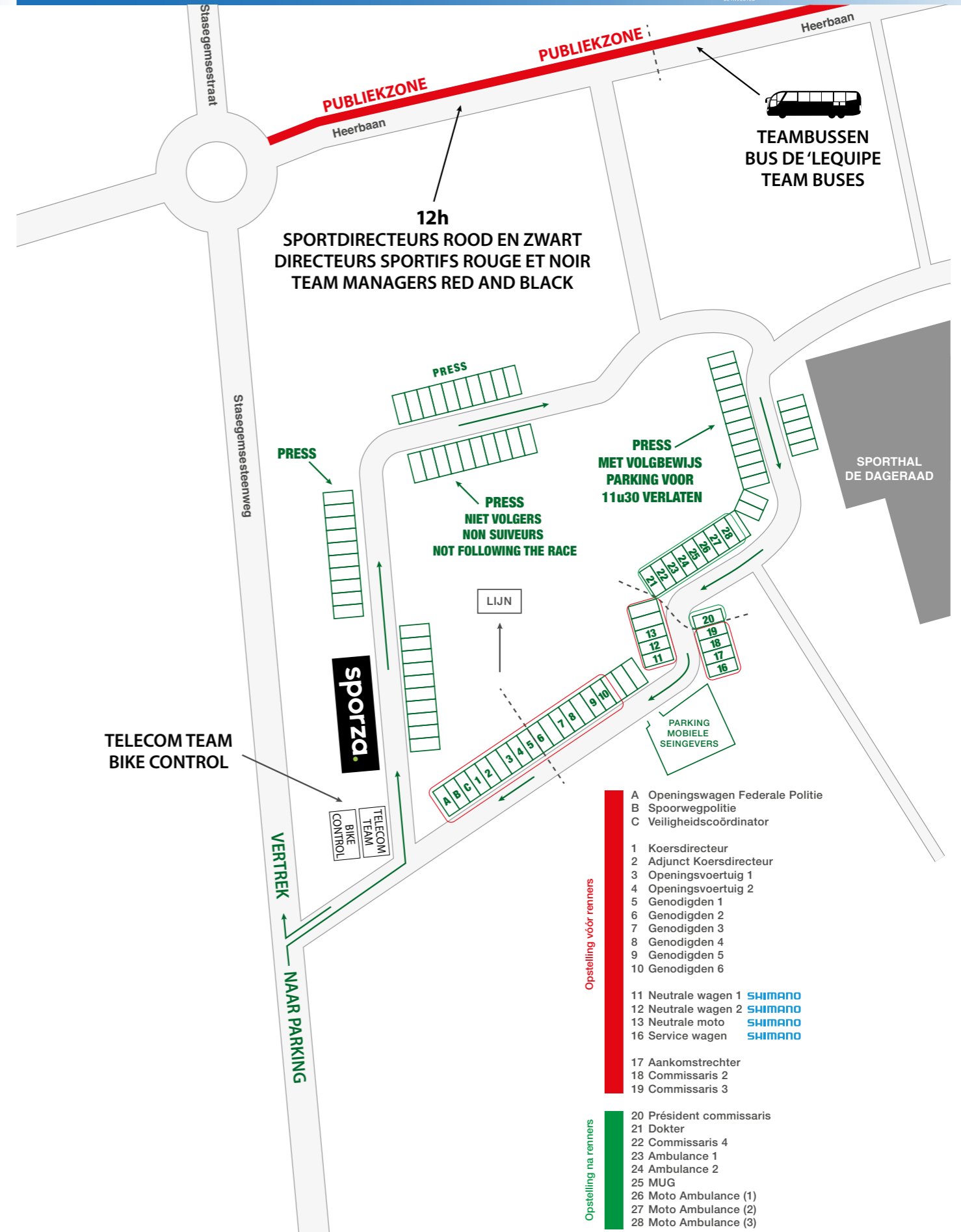
**P** Publikaravaan (kerk Stasegem)

**P** VIP bussen

**Permanentie**  
 Voetbalstadion, cafétaria  
 Stade de football  
 Stasegemsesteenweg 23

**Dopingcontrole**  
 Guldensporencollege  
 Stasegemsesteenweg 40  
 B-8530 Harelbeke

**Perszaal**  
 Guldensporencollege  
 Stasegemsesteenweg 40  
 B-8530 Harelbeke



A Openingswagen Federale Politie  
 B Spoorwegpolitie  
 C Veiligheidscoördinator

1 Koersdirecteur  
 2 Adjunct Koersdirecteur  
 3 Openingsvoertuig 1  
 4 Openingsvoertuig 2  
 5 Genodigden 1  
 6 Genodigden 2  
 7 Genodigden 3  
 8 Genodigden 4  
 9 Genodigden 5  
 10 Genodigden 6

11 Neutrale wagen 1 SHIMANO  
 12 Neutrale wagen 2 SHIMANO  
 13 Neutrale moto SHIMANO  
 16 Service wagen SHIMANO

17 Aankomstrechtter  
 18 Commissaris 2  
 19 Commissaris 3

20 Président commissaris  
 21 Dokter  
 22 Commissaris 4  
 23 Ambulance 1  
 24 Ambulance 2  
 25 MUG  
 26 Moto Ambulance (1)  
 27 Moto Ambulance (2)  
 28 Moto Ambulance (3)

De publikaravaan rijdt ongeveer een 15 minuten voor de wedstrijd  
La caravane de publicité roule environ 15 minutes avant la course  
The publicity caravan drives about 15 minutes before the race

### Start - Départ - Start 12h15

#### Start - Départ - Start

Vertrek in stoet: Forestiersstadion - Stasegemsesteenweg 23, ter hoogte van de finish

#### Vliegende start - Départ lance - Flying start:

2,8 km neutraal  
Gentsesteenweg 129

### Hellingen - Les Côtes - The Hills

km 27,1	Katteberg
km 86,1	La Houppe
km 92,3	Kanarieberg
km 100,2	Oude Kruisberg
km 108	Knokteberg
km 111,9	Hotondberg
km 119	Korteker
km 123,7	Taaienberg
km 131,7	Berg Ten Stene
km 136,9	Boigneberg
km 141,3	Eikenberg
km 146,7	Stationberg
km 157,6	Kapelberg
km 161,7	Paterberg
km 164,5	Oude Kwaremont
km 172,3	Karnemelkbeekstraat
km 184,1	Tiegemberg

### Aankomst - Arrivée - Arrival

km 204,1	Forestierstadion Stasegemsesteenweg 23, B-8530 Harelbeke
----------	--

### Groene zones - Zones déchets - Green zones

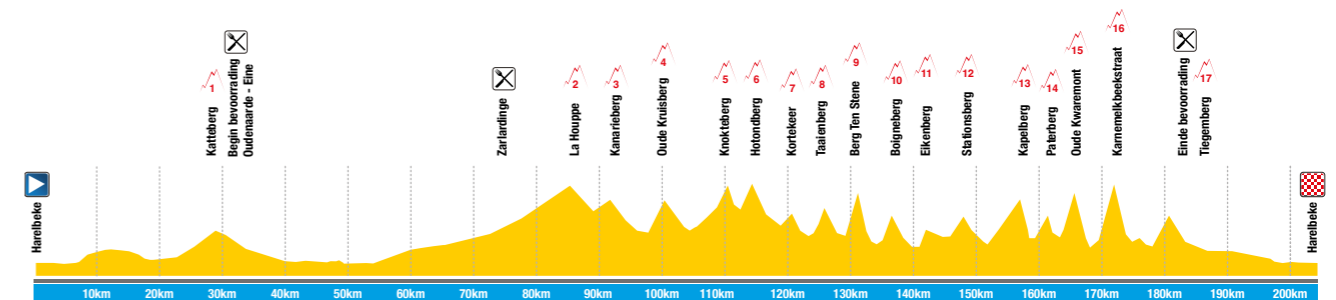
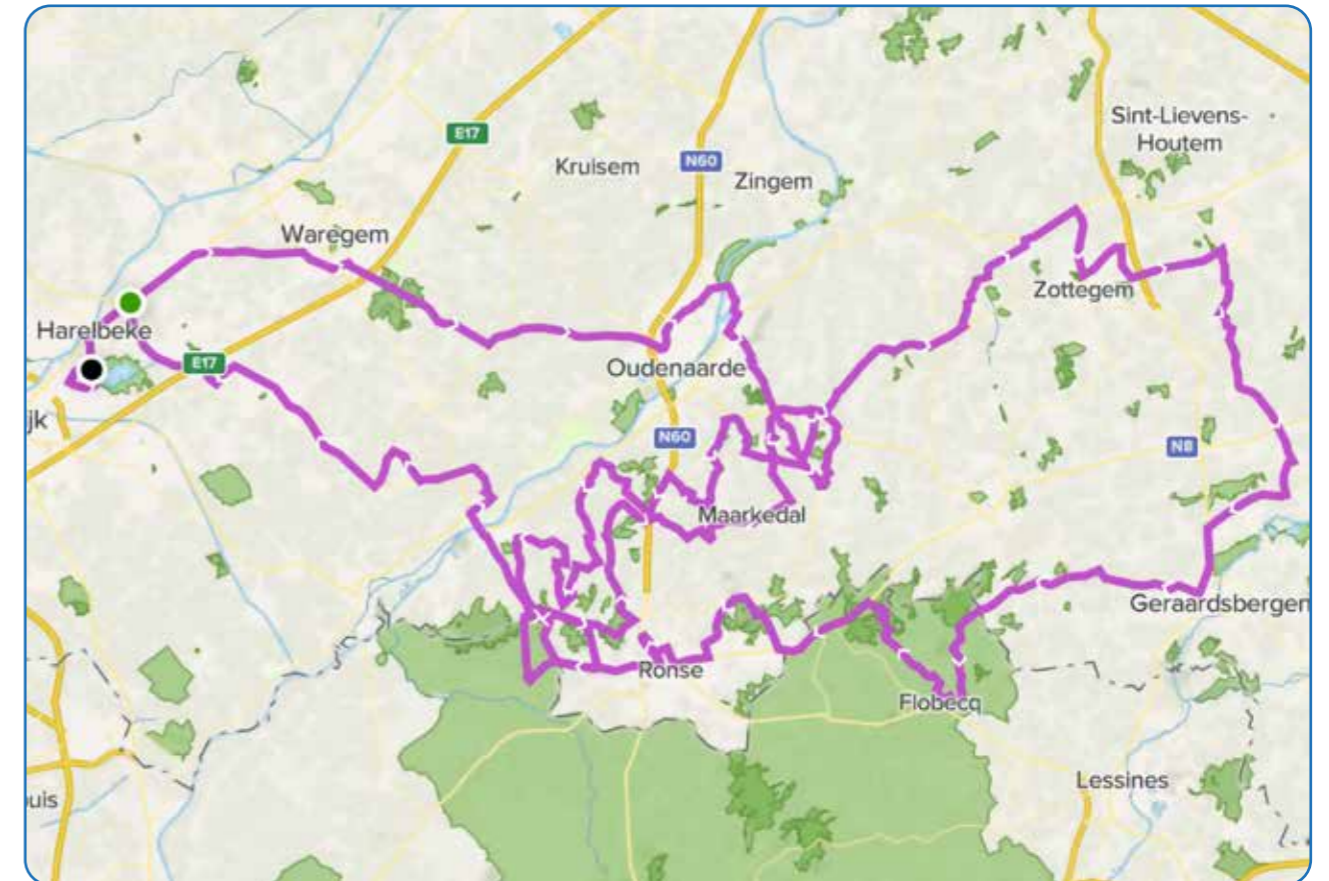
km 37,8	Zottegemsesteenweg N454	km 110,9	Ronsebaan N36	km 181,9	Tiegemstraat N36
km 69,9	Oudenaardsestraat N493	km 145,1	Nederholbeekstraat	Km 195,6	Ringlaan N36
km 75,1	Priemstraat	km 167,1	Ronsebaan N36		

### Bevoorrading - Ravitaillement - Food Supply

Km 30	Start bevoorrading Début de ravitaillement Start of supply Holleweg, 9700 Oudenaarde-Ename
km 73,5	Bevoorradingzone Zone de ravitaillement Feeding zone Oudenaardsestraat N493, 9500 Zarlardinge
km 184,1	Einde bevoorrading Fin de ravitaillement End of supply Kappellestraat, 8573 Tiegem

### Overwegen - Passages à niveau - Crossings

Km 24,4	Eine - Ohiostraat LIJN 86-OW49: • Z762 richting Zingem om 12:36 • Z7964 richting Oudenaarde om 12:52 Doortocht renners: 12h53-12h57
Km 40,1	Roborst (Zwalm) - Paddenstraat LIJN 89 - OW 52: • E5112 richting Zottegem om 13:11 • E2335 richting Oudenaarde om 13:19 • E1662 richting Zottegem om 13:29 • E1684 richting Oudenaarde om 13:31 Doortocht renners: 13h13-13h20
Km 68,1	Nederboelare - Astridlaan LIJN 122 - OW 53: • Z1863 richting Geraardsbergen om 13:53 • Z1884 richting Zottegem om 14:07 Doortocht renners: 13h49 - 14h02
Km 146,7	Etikhove (Maarkedal) - Stationsberg LIJN 86 - OW 34: • Z765 richting Oudenaarde om 15:19 • Z785 richting Ronse om 15:40 Doortocht renners: 15h29 - 15h56



Video parcours:





Watch the instructional video:



Last 3,5 km

1



Last 3,2 km

2



Last 2,7 km

3



Last 1,6 km

4



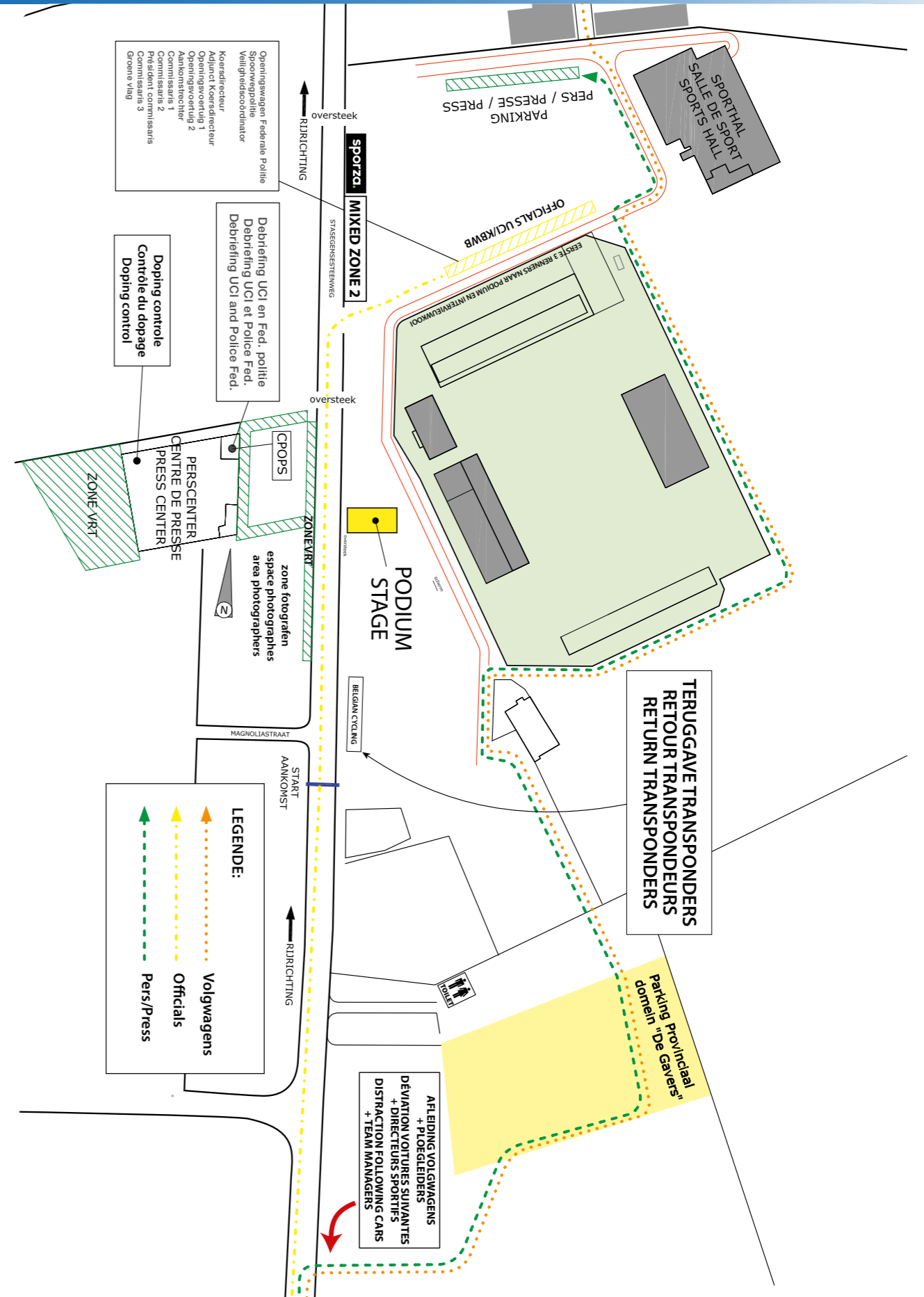
Last km

5



Last 700 m

6







1958	<b>Armand Desmet</b>	L. Demunster	A. Schotte
1959	<b>Norbert Kerkhove</b>	J. Zagers	N. Van tyghem
1960	<b>Daniel Doom</b>	O. Vanderlinden	P. Oelibrandt
1961	<b>Arthur De Cabooter</b>	F. Aerenhouts	A. Noyelle
1962	<b>Andre Messelis</b>	L. Schaeken	F. Demulder
1963	<b>Noel Fore</b>	P. Post	J. Planckaert
1964	<b>Rik Van Looy</b>	N. Kerckhove	E. Sorgeloos
1965	<b>Rik Van Looy</b>	G. Vanconingsloo	R. Thysen
1966	<b>Rik Van Looy</b>	W. Bocklant	J. Spruyt
1967	<b>Willy Bocklant</b>	J. Huysmans	A. Desmet
1968	<b>Jacques De Boever</b>	J. Huysmans	H. Van springel
1969	<b>Rik Van Looy</b>	G. Vanconingsloo	W. Vekemans
1970	<b>Daniel Vanrijckegem</b>	R. Devlaeminck	R. Rosiers
1971	<b>Roger De Vlaeminck</b>	G. Pintens	E. Merckx
1972	<b>Hubert Hutsebaut</b>	E. Merckx	W. Godefroot
1973	<b>W. in't ven</b>	A. Van Vlierberghe	W. Planckaert
1974	<b>Herman Van Springel</b>	F. Maertens	F. Verbeeck
1975	<b>Frans Verbeeck</b>	F. Maertens	C. Bal
1976	<b>Walter Planckaert</b>	W. Godefroot	D. Verplancke
1977	<b>Dietrich Thurau</b>	P. Sercu	E. De Vlaeminck
1978	<b>Freddy Maertens</b>	J. Raas	R. Dewitte
1979	<b>Jan Raas</b>	F. Hoste	M. Pollentier
1980	<b>Jan Raas</b>	S. Kelly	R. Van Linden
1981	<b>Jan Raas</b>	L. Decroix	F. Dewolf
1982	<b>Jan Bogaert</b>	R. De Vlaeminck	D. Willems
1983	<b>William Tackaert</b>	B. Oosterbosch	J. Jonckers
1984	<b>Bert Oosterbosch</b>	E. Planckaert	L. Van vliet
1985	<b>Phil Anderson</b>	J. Liekens	E. Planckaert
1986	<b>Eric Vanderaerden</b>	F. Pirard	J. Lammertink
1987	<b>Eddy Planckaert</b>	J. Nijdam	M. Sergeant
1988	<b>Guido Bontempi</b>	A. Peiper	E. Planckaert
1989	<b>Eddy Planckaert</b>	A. Van Der Poel	M. Sergeant
1990	<b>Sören Lilholt</b>	F. Roscioli	A. Van der Poel



1991	<b>Olaf Ludwig</b>	P. Anderson	U. Raab
1992	<b>Johan Museeuw</b>	W. Veenstra	E. Vanderaerden
1993	<b>Mario Cipollini</b>	O. Ludwig	J. Nijdam
1994	<b>Andrei Tchmil</b>	V. Ekimov	S. Martinello
1995	<b>Bart Leysen</b>	S. Wesemann	C. Bomans
1996	<b>Carlo Bomans</b>	P. Van Petegem	W. Nelissen
1997	<b>Hendrik Van Dijck</b>	P. Fornaciari	B. Holm
1998	<b>Johan Museeuw</b>	M. Bartoli	M. Celestino
1999	<b>Peter Vanpetegem</b>	A. Tchmil	F. Vandenbroucke
2000	<b>Sergei Ivanov</b>	G. Van Bondt	C. Peers
2001	<b>Andrei Tchmil</b>	S. Wesemann	M. Hvastija
2002	<b>Dario Pieri</b>	J. Planckaert	J. Museeuw
2003	<b>Steven De Jongh</b>	S. Wesemann	S. Devolder
2004	<b>Tom Boonen</b>	J. Kirsipuu	A. Nauduzs
2005	<b>Tom Boonen</b>	A. Klier	P. Van Petegem
2006	<b>Tom Boonen</b>	A. Ballan	A. Vierhouten
2007	<b>Tom Boonen</b>	F. Cancellara	M. Burghardt
2008	<b>Kurt-Asle Arvesen</b>	D. Kopp	G. Van avermaet
2009	<b>Filippo Pozzato</b>	T. Boonen	M. Iglinskyi
2010	<b>Fabian Cancellara</b>	T. Boonen	J. A. Flecha
2011	<b>Fabian Cancellara</b>	J. Roelandts	V. Gusev
2012	<b>Tom Boonen</b>	O. Freire	B. Eisel
2013	<b>Fabian Cancellara</b>	P. Sagan	D. Oss
2014	<b>Peter Sagan</b>	N. Terpstra	G. Thomas
2015	<b>Geraint Thomas</b>	Z. Stybar	M. Trentin
2016	<b>Michal Kwiatkowski</b>	P. Sagan	I. Stannard
2017	<b>Greg Van Avermaet</b>	P. Gilbert	O. Naesen
2018	<b>Niki Terpstra</b>	P. Gilbert	G. Van Avermaet
2019	<b>Zdenek Stybar</b>	W. Van Aert	G. Van Avermaet
2020	<b>NOT RACED DUE TO COVID-19</b>		
2021	<b>Kasper Asgreen</b>	F. Senechal	M. Van Der Poel
2022	<b>Wout Van Aert</b>	C. Laporte	S. Kung

### Centraal oproepnummer:

Wachtdienst huisarts +32 (0)56 72 23 54

### Apotheek

Wachtdienst +32 (0)903 99 000

### Spoedopname

AZ Groeninge  
Campus Kennedylaan  
President Kennedylaan 4  
B-8500 Kortrijk +32 (0)56 63 61 12

### Ziekenhuizen dichtbij het parcours

#### Waregem

Onze Lieve Vrouw van Lourdes  
Vijfseweg 150 +32 (0)56 62 31 11

#### Deinze

St Vincentius  
Schutterijstraat 34 +32 (0)9 387 71 11

#### Gent

Universitair ziekenhuis Gent  
C. Heymanslaan 10 +32 (0)9 332 21 11

#### Aalst

Onze Lieve Vrouw Ziekenhuis  
Moorselbaan 164 +32 (0)53 72 41 11

Algemeen Stedelijk Ziekenhuis

Merestraat 80 +32 (0)53 76 41 11

### Nuttige telefoonnummers:

Ambulance EMES +32 (0)473 39 39 39

Dienst 100 / Brandweer 112 (via gsm)

Lokale Politie Harelbeke +32 (0)56 73 35 11

Federale Politie 101

#### Ronse

AZ Zuster van Barmhartigheid  
Hogerluchtstraat 6 +32 (0)55 23 30 11

#### Oudenaarde

AZ Oudenaarde  
Minderbroederstraat 3 +32 (0)55 33 61 11

#### Geraardsbergen

AZ campus Geraardsbergen  
Gasthuisstraat 4 +32 (0)54 43 21 11

#### Wetteren

Algemeen Stedelijk Ziekenhuis  
Wegvoeringstraat 73 +32 (0)9 368 82 11

	km +	PRO	stad/ville/city		km -	41 km/h	44 km/h	47 km/h
			<b>W-VL Harelbeke</b>					
				Officieuze Start		12:15	12:15	12:15
a	0,0			Stasegemsesteenweg				
b	0,3			Stasegemsestraat				
c	0,8			Andries Pevernagestraat				
d	1,1			Marktstraat N43				
e	1,6			Gentstraat				
f	2,1			Gentsesteenweg				
g	2,8			Ringlaan N36 - E3 TUNNEL				
<b>1</b>	<b>0,0</b>		<b>Officiële Start - Gentsesteenweg N43 - huisnr 129 - Na 3,2 km Neutralisatie</b>		<b>204,1</b>	<b>12:22</b>	<b>12:22</b>	<b>12:22</b>
2	2,9		<b>Waregem - Desselgem</b>	Waregemstraat	201,2	12:26	12:25	12:25
3	6,8		<b>Waregem</b>	Expresweg N382	197,3	12:31	12:31	12:30
4	7,9			Expresweg N382	196,2	12:33	12:32	12:32
5	8,0			Vredestraat	196,1	12:33	12:32	12:32
6	8,6			Franklin Rooseveltlaan N357	195,5	12:34	12:33	12:32
7	8,8			Wortegemseweg	195,3	12:34	12:34	12:33
8	10,0		<b>O-VL Wortegem - Petegem</b>	Waregemseweg	194,1	12:36	12:35	12:34
9	14,5			Oudenaardseweg N494	189,6	12:43	12:41	12:40
10	15,3			Oudenaardseweg	188,8	12:44	12:42	12:41
11	20,6		<b>Oudenaarde</b>	Wortegemstraat	183,5	12:52	12:50	12:48
12	20,9			Beverestraat	183,2	12:52	12:50	12:48
13	21,2			Gentstraat	182,9	12:53	12:50	12:49
14	23,2			Nestor de Tierestraat	180,9	12:55	12:53	12:51
15	24,3		<b>Oudenaarde - Eine</b>	Ohiostraat N441	179,8	12:57	12:55	12:53
16	24,4		<b>Eine -lijn 86 - ow 49   12:36 en 12:52</b>		179,7	12:57	12:55	12:53
17	26,2		<b>Oudenaarde - Ename</b>	Nederenamestraat	177,9	13:00	12:57	12:55
18	26,4			Abdijstraat N46	177,7	13:00	12:58	12:55
19	26,9			Beaucarnestraat N441  1,2 km	177,2	13:01	12:58	12:56

Hill	Left	Roundabout left	T-intersection left
Cobblestones	Right	Roundabout right	T-intersection right
Railway	Straight	Roundabout straight	Dangerous descent

	km +	PRO	stad/ville/city		km -	41 km/h	44 km/h	47 km/h	
20	27,1		Oudenaarde - Mater	↑	Zwijndries N441	177,0	13:01	12:58	12:56
21	1 Katteberg  750m - gem 6% - max 11%								
22	28,2			↑	Natendries N441	175,9	13:03	13:00	12:58
23	29,0			↑	Holleweg N441  1,5 km	175,1	13:04	13:01	12:59
24	30,0		BEVOORADING / RAVITAILLEMENT / FOOD SUPPLIES			174,1	13:05	13:02	13:00
25	30,4		Horebeke	←	Hauwaart N8	173,7	13:06	13:03	13:00
26	32,2		Horebeke - Sint Maria Horebeke	←	Dorpstraat N454	171,9	13:09	13:05	13:03
27	33,7			↑	Broekestraat N454	170,4	13:11	13:07	13:05
28	35,5		Zwalm - Sint Blasius Boekel	↑	Boekelbaan N454	168,6	13:13	13:10	13:07
29	37,8		Zwalm - Roborst	↑	Zottegemsesteenweg N454	166,3	13:17	13:13	13:10
30	38,6			←	Huttegemstraat	165,5	13:18	13:14	13:11
31	39,5			→	Borstekouterstraat	164,6	13:19	13:15	13:12
32	40,1		Zwalm - Lijn 89 - ow 52   13:11 - 13:19 - 13:29 - 13:31			164,0	13:20	13:16	13:13
33	40,4		Zottegem - Velzeke	↑	Paddestraat	163,7	13:21	13:17	13:13
34	42,8			←	Lieve Heerstraat	161,3	13:24	13:20	13:16
35	43,0		Zottegem - Ruddershove	→	Provinciebaan N46	161,1	13:24	13:20	13:16
36	44,0			↑	Provinciebaan N46	160,1	13:26	13:22	13:18
37	45,1		Zottegem	→	Elenestraat	159,0	13:28	13:23	13:19
38	47,5			←	Bruggenhoek N462	156,6	13:31	13:26	13:22
39	47,9			↑	Buke N462	156,1	13:32	13:30	13:23
40	49,1			→	Ter Kameren	155,0	13:33	13:28	13:24
41	49,3			→	Gentse Steenweg N42a	154,8	13:34	13:29	13:24
42	50,5		Zottegem - Grotenberge	←	Leenstraat	153,6	13:35	13:30	13:26
43	50,9			↑	Leenstraat	153,2	13:36	13:31	13:26
44	52,4		Herzele	↑	Hoogstraat	151,7	13:38	13:33	13:28
45	53,9			→	Bloemenstraat	150,2	13:40	13:35	13:30
46	54,1			→	Arestraat N464	150,0	13:41	13:35	13:31

	Hill		Left		Roundabout left		T-intersection left
	Cobblestones		Right		Roundabout right		T-intersection right
	Railway		Straight		Roundabout straight		Dangerous descent

	km +	PRO	stad/ville/city		km -	41 km/h	44 km/h	47 km/h	
47	56,5		Herzele - Sint Lievens Esse	←	Ter Biest N464	147,6	13:44	13:39	13:34
48	57,3			→	Populierenstraat N464	146,8	13:45	13:40	13:35
49	57,7			↑	Steenhuizenstraat	146,4	13:46	13:40	13:35
50	58,6		Herzele - Steenhuizen-Wijnhuizen	↑	Holmanstraat - Kloosterberg	145,5	13:47	13:41	13:36
51	59,4			←	Eikestraat	144,7	13:48	13:43	13:37
52	61,6			↑	Bosse - Boskouter	142,5	13:52	13:46	13:40
53	62,9		Geraardsbergen - Smeerebbe	→	Vuilstraat - Varingstraat	141,2	13:54	13:47	13:42
54	64,3		Geraardsbergen - Schendelbeke	→	Aalstsesteenweg N460	139,8	13:56	13:49	13:44
55	65,1			↑	Aalstsesteenweg N460	139,0	13:57	13:50	13:45
56	67,4			←	Astridlaan N42	136,7	14:00	13:53	13:48
57			Geraardsbergen - Nederboelare	↑	Astridlaan N42				
58	68,4		Nederboelare - lijn 122 - ow 53   13:53 en 14:07			135,7	14:02	13:55	13:49
59	69,9		Geraardsbergen	→	Oudenaardsestraat N493	134,2	14:04	13:57	13:51
60	74,8		Brakel - Parike	←	Molenstraat	129,3	14:11	14:04	13:57
61	BEVOORADING / RAVITAILLEMENT / FOOD SUPPLIES								
62	75,1			↑	Priemstraat	129,0	14:11	14:04	13:57
63	75,8			↑	Priemstraat	128,3	14:12	14:05	13:58
64	76,0			↑	Priemstraat	128,1	14:13	14:05	13:59
65	76,1			↑	Steenberg	128,0	14:13	14:05	13:59
66	76,9			T	Muiterij	127,2	14:14	14:06	14:00
67	77,0		Brakel - Everbeek	←	Maandagstraat - Motte	127,1	14:14	14:07	14:00
68	79,5	HEN	Vloesberg - Flobecq	T	Motte - Potterée	124,6	14:18	14:10	14:03
69	82,6			→	Rue Georges Jouret	121,5	14:22	14:14	14:07
70	83,2			→	Rue du Fresnoit	120,9	14:23	14:15	14:08
71	83,6			→	Rue du Fresnoit	120,5	14:24	14:16	14:08
72	84,3			←	Marais a Leau	119,8	14:25	14:16	14:09
73	85,1			↑	Géron	119,0	14:26	14:18	14:10

	Hill		Left		Roundabout left		T-intersection left
	Cobblestones		Right		Roundabout right		T-intersection right
	Railway		Straight		Roundabout straight		Dangerous descent

	km +	PRO	stad/ville/city		km -	41 km/h	44 km/h	47 km/h	
74	86,1			↑	Paillart	118,0	14:28	14:19	14:11
75	<b>2 La Houppe</b>				<b>1880m - gem 4,8% - max 10%</b>				
76	87,8			←	D'hoppe	116,3	14:30	14:21	14:14
77	88,5			⤵	D'hoppe - Ninoofsesteenweg N48	115,6	14:31	14:22	14:14
78	92,3		<b>Elzele</b>	→	Kanarieberg	111,8	14:37	14:27	14:19
79	<b>O-VL 3 Kanarieberg</b>				<b>1050m - gem 7,7% - max 14%</b>				
80	92,6			→	Kanarieberg	111,5	14:37	14:28	14:20
81	93,7		<b>Ronse - Louise Marie</b>	←	Boekzitting	110,4	14:39	14:29	14:21
82	94,0			→	Rijkswachtdreef	110,1	14:39	14:30	14:22
83	94,8			←	Ommegangstraat N454	109,3	14:40	14:31	14:23
84	95,2			←	Nitterveldstraat N454	108,9	14:41	14:31	14:23
85	96,9		<b>Ronse</b>	↑	Savooistraat N454	107,2	14:43	14:34	14:25
86	97,8			→	Ninovestraat N48	106,3	14:45	14:35	14:26
87	99,0			⦿	Bruul	105,1	14:46	14:37	14:28
88	99,2			↑	Stefaan-Modest Glorieuxlaan N48b	104,9	14:47	14:37	14:28
89	99,7			←	Broeke	104,4	14:47	14:37	14:29
90	100,2			→	Oudestraat	103,9	14:48	14:38	14:29
91	<b>4 Oude Kruisberg</b>				<b>800m - gem 4,8% - max 9%</b>				
92	101,0		<b>DANGER</b>	←	Kruisstraat N60b <b>⚠</b>				
93	102,4		<b>DANGER</b>	⦿	Zonnestraat N36 <b>KORTE BOCHT</b>	101,7	14:51	14:41	14:32
94	103,1			⦿	Zonnestraat N36	101,0	14:52	14:42	14:33
95	104,7		<b>Ronse - Klijpe</b>	←	Rozenaaksesteenweg	99,4	14:55	14:44	14:35
96	106,1	<b>HEN</b>	<b>Mont de l'Enclus - Russeignies</b>	↑	Chaussée de Renaix	98,0	14:57	14:46	14:37
97	107,5			→	Rue Labroye	96,6	14:59	14:48	14:39
98	108,0			↑	Rue du Trieu	96,1	15:00	14:49	14:39
99	<b>5 Knokteberg</b>				<b>1260m - gem 7% - max 13%</b>				
100	109,6	<b>O-VL</b>	<b>Kluisbergen - Kwaremont</b>	↑	Vierschaar	94,5	15:02	14:51	14:41

	Hill		Left		Roundabout left		T-intersection left
	Cobblestones		Right		Roundabout right		T-intersection right
	Railway		Straight		Roundabout straight		Dangerous descent

	km +	PRO	stad/ville/city		km -	41 km/h	44 km/h	47 km/h	
101	109,7			→	Drogenbroodstraat	94,4	15:02	14:51	14:42
102	110,0			→	Ronde van Vlaanderenstraat	94,1	15:02	14:52	14:42
103	110,9			→	<b>Ronse Baan N36</b>	93,2	15:04	14:53	14:43
104	111,9			←	Zandstraat N425	92,2	15:05	14:54	14:44
105	<b>6 Hotondberg</b>				<b>1200m - gem 4% - max 8%</b>				
106				↑	Zandstraat N425				
107	114,1		<b>Ronse</b>	←	Hoogbergstraat	90,0	15:08	14:57	14:47
108	116,2		<b>Kluisbergen - Zulzeke</b>	↑	Zulzekestraat	87,9	15:12	15:00	14:50
109	117,5			→	Pladutsestraat	86,6	15:13	15:02	14:52
110	117,6			↑	Pladutsestraat	86,5	15:14	15:02	14:52
111	117,9			↑	Pladutsestraat	86,2	15:14	15:02	14:52
112	118,5			↑	Pladutsestraat	85,6	15:15	15:03	14:53
113	118,8			→	Walkenaarsweg	85,3	15:15	15:04	14:53
114	119,0		<b>Maarkedal - Nukerke</b>	→	Kortekeer	85,1	15:16	15:04	14:53
115	<b>7 Kortekeer</b>				<b>1000m - gem 6,4% - max 17%</b>				
116	120,0			←	Heidje	84,1	15:17	15:05	14:55
117	120,1			↑	Nukerkestraat	84,0	15:17	15:05	14:55
118	120,4			↑	Nukerkeplein	83,7	15:18	15:06	14:55
119	120,5			↑	Boelaardstraat	83,6	15:18	15:06	14:55
120	120,9			↑	Boelaardstraat	83,2	15:18	15:06	14:56
121	121,1		<b>DANGER</b>	→	Ruitegem <b>⚠ splitsing</b>	83,0	15:19	15:07	14:56
122	121,9			←	Mellinkstraat	82,2	15:20	15:08	14:57
123	122,4			→	Ter poort	81,7	15:21	15:08	14:58
124	122,8			←	Ter poort - onder spoorweg	81,3	15:21	15:09	14:58
125	123,0			←	Donderij	81,1	15:22	15:09	14:59
126	123,3			→	Nederholbeekstraat	80,8	15:22	15:10	14:59
127	123,4		<b>Maarkedal</b>	→	Boitsbank	80,7	15:22	15:10	14:59

	Hill		Left		Roundabout left		T-intersection left
	Cobblestones		Right		Roundabout right		T-intersection right
	Railway		Straight		Roundabout straight		Dangerous descent

	km +	PRO	stad/ville/city		km -	41 km/h	44 km/h	47 km/h	
128	123,7			←	taaienberg	80,4	15:23	15:10	14:59
129	<b>8 Taaienberg</b> 700m - gem 6,3% - max 16%								
130	124,4			→	Poesthem	79,7	15:24	15:11	15:00
131	124,9			→	Aatse Heirweg	79,2	15:24	15:12	15:01
132	124,9		<b>Maarkedal - Kerkem</b>	←	Kerkemstraat	79,2	15:24	15:12	15:01
133	125,9			↑	Hokelbeke	78,2	15:26	15:13	15:02
134	126,7			←	Hasselstraat	77,4	15:27	15:14	15:03
135	127,9		<b>Maarkedal</b>	→	Hasselstraat	76,2	15:29	15:16	15:05
136	128,4			→	Maarkeweg N457	75,7	15:29	15:17	15:05
137	129,6			↑	Schorissestraat N457	74,5	15:31	15:18	15:07
138	130,7			←	Zottegemstraat N454	73,4	15:33	15:20	15:08
139	131,7		<b>Horebeke - Sint Maria Horebeke</b>	→	Stene N454	72,4	15:34	15:21	15:10
140	<b>9 Berg ten Stene</b> 1300m - gem 5,2% - max 9%								
141	133,3			←	Heerweg N8	70,8	15:37	15:23	15:12
142	134,4			←	Varent	69,7	15:38	15:25	15:13
143	136,3		<b>Maarkedal - Maarke-Kerkem</b>	→	Kabuize	67,8	15:41	15:27	15:16
144	136,9			→	Boigneberg	67,2	15:42	15:28	15:16
145	<b>10 Boigneberg</b> 1000m - gem 5,2% - max 12,3%								
146	138,5			←	Kapelleberg	65,6	15:44	15:30	15:18
147	139,5			→	Kapelleberg	64,6	15:46	15:32	15:20
148	139,7			←	Kokerellestraat	64,4	15:46	15:32	15:20
149	140,3			→	Maarkeweg N457	63,8	15:47	15:33	15:21
150	141,3			→	Eikenberg	62,8	15:48	15:34	15:22
151	<b>11 Eikenberg</b> 1250m - gem 6,2% - max 10%								
152				←	Kerzelare N8	61,4	15:50	15:36	15:24
153	142,7			←	Ommelozen Boom	61,4	15:50	15:36	15:24
154	143,1			←	Ladeuzestraat	61,0	15:51	15:37	15:24

	Hill		Left		Roundabout left		T-intersection left
	Cobblestones		Right		Roundabout right		T-intersection right
	Railway		Straight		Roundabout straight		Dangerous descent

	km +	PRO	stad/ville/city		km -	41 km/h	44 km/h	47 km/h	
155	143,7			↑	Ladeuzestraat	60,4	15:52	15:37	15:25
156	143,9		<b>Maarkedal - Etikhove</b>	↑	Ladeuze	60,2	15:52	15:38	15:25
157	144,5			↑	Etikhovestraat	59,6	15:53	15:39	15:26
158	145,1		<b>Maarkedal</b>	↑	<b>Nederholbeekstraat</b>	59,0	15:54	15:39	15:27
159	146,5			→	Stationsberg	57,6	15:56	15:41	15:29
160	146,7		<b>Maarkedal - lijn 86 - ow 34</b>   15:19 en 15:40			57,4	15:56	15:42	15:29
161	<b>12 Stationberg</b> 700m - gem 3,2% - max 10%								
162	147,2			→	Steenbeekdries	56,9	15:57	15:42	15:29
163	147,5			←	Mariaborrestraat	56,6	15:57	15:43	15:30
164	147,9			→	Mariaborrestraat	56,2	15:58	15:43	15:30
165	148,7			←	Ronseweg N60	55,4	15:59	15:44	15:31
166	150,3		<b>Maarkedal - Nukerke</b>	→	Elsstraat	53,8	16:01	15:46	15:33
167	151,1			↑	Rotenberg	53,0	16:03	15:48	15:34
168	151,9			←	Rotenberg	52,2	16:04	15:49	15:35
169	152,8		<b>Oudenaarde - Melden</b>	←	Rotenberg	51,3	16:05	15:50	15:37
170	152,9			←	Meldenstraat	51,2	16:05	15:50	15:37
171	153,2			←	Berchemweg N8	50,9	16:06	15:50	15:37
172	153,4			←	Hevelweg	50,7	16:06	15:51	15:37
173	154,1			↑	Hevelweg	50,0	16:07	15:52	15:38
174	154,5			←	Hevelweg - Neerhofstraat	49,6	16:08	15:52	15:39
175	155,3			←	Boelaertstraat	48,8	16:09	15:53	15:40
176	156,4			→	Driesstraat	47,7	16:10	15:55	15:41
177	156,5		<b>Kluisbergen - Zulzeke</b>	←	Dalstraat	47,6	16:11	15:55	15:41
178	156,8			←	Dalstraat	47,3	16:11	15:55	15:42
179	157,5			→	Kosterstraat	<b>46,6</b>	<b>16:12</b>	<b>15:56</b>	<b>15:43</b>
180	157,6			→	Kalverstraat	46,5	16:12	15:56	15:43
181	<b>13 Kapelberg</b> 750m - gem 7,1% - max 14%								

	Hill		Left		Roundabout left		T-intersection left
	Cobblestones		Right		Roundabout right		T-intersection right
	Railway		Straight		Roundabout straight		Dangerous descent

	km +	PRO	stad/ville/city		km -	41 km/h	44 km/h	47 km/h
182	158,4			← Ter Boekerstraat	45,7	16:13	15:58	15:44
183	159,0			↑ Ter Boekerstraat	45,1	16:14	15:58	15:44
184	159,2			← Ter Boekerstraat	44,9	16:14	15:59	15:45
185	159,6			→ Lamontstraat	44,5	16:15	15:59	15:45
186	160,1		<b>Kluisbergen - Kwaremont</b>	→ Kalkovenstraat	44,0	16:16	16:00	15:46
187	160,6		<b>DANGER</b>	← Middelloopstraat ⚠	43,5	16:17	16:01	15:47
188	161,7			→ Paterbergstraat	42,4	16:18	16:02	15:48
189	<b>14 Paterberg</b> ⚠ 400m - gem 12,9% - max 20,3%							
190	162,1		<b>DANGER</b>	← Stooktestraat ⚠	42,0	16:19	16:03	15:48
191	163,1			↑ Driesstraat	41,0	16:20	16:04	15:50
192	163,6		<b>Kluisbergen - Berchem</b>	↑ Bruggestraat	40,5	16:21	16:05	15:50
193	164,5		<b>Kluisbergen - Kwaremont</b>	← Broektestraat	39,6	16:22	16:06	15:52
194	<b>15 Oude Kwaremont</b> ⚠ 2200m - gem 4% - max 11,6%							
195	165,8			↑ Schilderstraat				
196	166,0			↑ Schilderstraat	38,1	16:24	16:08	15:53
197	167,1			← Ronse Baan N36 ♻️	37,0	16:26	16:09	15:55
198	168,9		<b>Ronse - Klijpe</b>	↑ Berchemstesteenweg N36	35,2	16:29	16:12	15:57
199	170,8			→ Rozenaaksesteenweg	33,3	16:31	16:14	16:00
200	172,3			→ Karnemelkbeekstraat	31,8	16:34	16:16	16:01
201	<b>16 E3-COL Karnemelkbeekstr.</b> ⚠ 1530m - 4,9% - max 18%							
202	174,1		<b>Kluisbergen - Kwaremont</b>	← Ronde Van Vlaanderenstraat	30,0	16:36	16:19	16:04
203	175,0			← Ronse Baan N36	29,1	16:38	16:20	16:05
204	176,9		<b>Kluisbergen - Berchem</b>	↑ Stationstraat N36	27,2	16:40	16:23	16:07
205	177,8			↑ Kerkstraat N36	26,3	16:42	16:24	16:08
206	178,1			← Brugstraat N8	26,0	16:42	16:24	16:09
207	178,9	<b>W-VL</b>	<b>Avelgem - Kerkhove</b>	↑ Oudenaardsesteenweg N453	25,2	16:43	16:25	16:10

	Hill		Left		Roundabout left		T-intersection left
	Cobblestones		Right		Roundabout right		T-intersection right
	Railway		Straight		Roundabout straight		Dangerous descent

	km +	PRO	stad/ville/city		km -	41 km/h	44 km/h	47 km/h	
208	179,9		<b>Anzegem - Kaster</b>	← Varent N382A	24,2	16:45	16:27	16:11	
209	181,9			↑ Tiegemstraat N36 ♻️	22,2	16:48	16:30	16:14	
210	183,3		<b>Anzegem - Tiegem</b>	→ Kapellestraat N494	20,8	16:50	16:31	16:16	
211	184,1		<b>EINDE BEVOORRADING</b>			20,0	16:51	16:33	16:17
212	<b>17 Tiegemberg</b> ⚠ 750m - gem 5,6% - max 9%								
213	184,8			← Hellestraat	19,3	16:52	16:34	16:17	
214	186,3		<b>Anzegem - Ingooigem</b>	→ Stijn Streuvelstraat N36	17,8	16:54	16:36	16:19	
215	188,6			↑ Ingooigemstraat N36	15,5	16:58	16:39	16:22	
216	190,0		<b>Anzegem - Vichte</b>	↑ Peter Benoitstraat N36	14,1	17:00	16:41	16:24	
217	191,3			↑ Harelbekestraat N36	12,8	17:01	16:42	16:26	
218	192,5		<b>Deerlijk</b>	↑ Vichtesteenweg N36	11,6	17:03	16:44	16:27	
219	193,0			← Wafelstraat	11,1	17:04	16:45	16:28	
220	193,9			→ Klijtstraat	10,2	17:05	16:46	16:29	
221	194,5			↑ Pontstraat	9,6	17:06	16:47	16:30	
222	195,1			← Ringlaan N36	9,0	17:07	16:48	16:31	
223	195,6		<b>Harelbeke</b>	↑ Ringlaan N36 ♻️	8,5	17:08	16:48	16:31	
224	198,9			← Gentsesteenweg N43	5,2	17:13	16:53	16:35	
225	199,6			↑ Gentsestraat N43	4,5	17:14	16:54	16:36	
226	200,2			↑ Marktstraat N43	3,9	17:14	16:55	16:37	
227	200,6			↻ Andries Pevernagestraat	3,5	17:15	16:55	16:38	
228	201,0			↑ Stasegemsestraat	3,1	17:16	16:56	16:38	
229	201,4			↻ Gulden-Sporenstraat	2,7	17:16	16:56	16:39	
230	201,6			← Berkenlaan	2,5	17:17	16:56	16:39	
231	202,6			← Acacialaan	1,5	17:18	16:58	16:40	
232	203,5			← Stasegemsesteenweg	0,6	17:19	16:59	16:41	
233	204,1		<b>AANKOMST / ARRIVÉE / FINISH</b>			0	17:20	17:00	16:42

	Hill		Left		Roundabout left		T-intersection left
	Cobblestones		Right		Roundabout right		T-intersection right
	Railway		Straight		Roundabout straight		Dangerous descent



radio2

**N**  
Nieuwsblad

sporza.



**ALTIJD...KOERS!**  
**ALWAYS...RACE!**





**Aspiravi**

&

E3 SAXO CLASSIC



samen gedreven door de wind

 [www.aspiravi.be](http://www.aspiravi.be)