



# Antwerp Port Epic Ladies 2023

## Technische Fiche / Fiche Technique / Technical Guide



# Programma / Program

## Zaterdag 20.05.2023

15:30u Opening permanentie / Opening Race Headquarters

15:45u Inschrijving / Registration (W)

16:45u Sluiten inschrijvingen / Registration closure (W)

17:00u Briefing ploegen / Briefing Teams (W)

## Zondag 21.05.2023

08:00u Opening permanentie / Opening Race Headquarters

08:45u Inschrijving / Registration (M)

08:45u Briefing volgers / Briefing drivers (W)

09:15u Voorstelling ploegen / Presentation Teams (W)

09:45u Sluiten inschrijvingen / Registration closure (M)

10:00u Briefing ploegen / Briefing Teams (M)

10:30u Start Antwerp port Epic Ladies / Departure Antwerp port Epic Ladies

10:45u Briefing volgers / Briefing drivers (M)

11:15u Voorstelling ploegen / Presentation Teams (M)

12:30u Start Antwerp port Epic / Departure Antwerp Port Epic (M)

14:00u Aankomst Antwerp Port Epic Ladies / Arrival Antwerp Port Epic Ladies

17:00u Aankomst Antwerp port Epic / Arrival Antwerp Port Epic (M)

## **Antwerp Port Epic Ladies UCI WE 1.1**

### **College van commissarissen / College des Commissaires / Commissioners College**

UCI Voorzitter / Président jury UCI / UCI President	A. GENSHEIMER
Aankomstrechtter / Juge d'arrivée / arrival judge	E. LEMMENS
Commissaris 2 / Commissaire 2 / Commissioner 2	L. SMEYERS
Commissaris 3 / Commissaire 3 / Commissioner 3	M. VAN DEN EYNDE
Commissaris 4 / Commissaire 4 / Commissioner 4	D. PIETERS
Motor commissaris 1 / Commissaire 1 Moto / Commissioner 1 Moto	K. DUYSSENS
Piloot motor 1 / pilote Moto 1 / Driver Moto 1	R. PLOMB
Com. Uitslag / Résultat / Results - Operator MYLAPS Transpon	K. VAN STEEN

### **Medische Controle / Contrôle Médicale / Medical Control**

Medisch Inspecteur / Inspecteur médical / Medical Inspector	niet bekend
Controle Arts / Medecin de Contrôle / Control Doctor	niet bekend

### **Nat. Reportage Team / Team de Reportage Nat. / National Reporting Team**

Telecom Team	M. HAVELANGE
Informant Moto	V. VAN IMPE
Speaker Radio Tour	G. CAMPO

Radio Tour 2 : 160,10625

### **Fotofinish / Fotofinish / Fotofinish**

VLAAMS BRABANT - ANTWERPEN – LIMBURG	R. DOUWEN
--------------------------------------	-----------

### **Bijzonder wedstrijdreglement**

#### **Reglement**

Internationale kalender – UCI Europe Tour WE 1.1  
De reglementen van de UCI en Belgian Cycling zijn van toepassing.

#### **Deelname**

De wedstrijd staat open voor elite rensters.	
Op uitnodiging	UCI Dames World ploegen (min1 - max 7) UCI Dames Continental Teams / UCI Pro cyclo-crossteams Nationale teams België / Regionale Teams Club Teams
Samenstelling	maximum 7 renners, minimum 5
Maximum	176 rensters
Minimum	90 rensters
Termijn	uiterlijk 19 mei 2023 10:30u t.a.v. het secretariaat

#### **Permanentie**

Havenhuis, Zaha Hadidplein 1, 2030 Antwerpen  
Zaterdag 20 mei van 15:00u tot 18:00u. Zondag 21 mei van 08:00u tot 18:00u.

## **Inschrijving en afhalen rugnummers**

Bevestiging van de inschrijving en het afhalen van de rugnummers dienen te gebeuren op zaterdag 20 mei tussen 15:45 en 16:45u. Havenhuis, Zaha Hadidplein 1, 2030 Antwerpen

## **Vergadering UCI jury / sportdirecteurs**

De vergadering van de sportdirecteurs in aanwezigheid van de leden van de wedstrijdjury heeft plaats op zaterdag 20 mei om 17:00 in het gelijkvloerse auditorium van het Havenhuis. Zaha Hadidplein 1, 2030 Antwerpen.

## **UCI klassement**

Aan de eerste 25 worden volgende punten toegekend, conform het UCI reglement:

1	2	3	4	5	6	7	8	9	10	11	12	13 - 15	16 - 25
125	85	70	60	50	40	35	30	25	20	15	10	5	3

## **Neutrale technische assistentie**

De neutrale assistentie gebeurt door het NHT-team. De neutrale assistentie wordt verzekerd door 3 voertuigen.

## **Tijdslimiet**

Elke renster die meer dan 8% later aankomt dan de winnaar wordt niet weerhouden in de uitslag.

## **Straffenbarema**

Het UCI straffenbarema is het enige toegepaste barema.

## **Prijzen en verdeling**

Volgens barema UCI categorie WE 1.1 continental tour: € 3.640

01-10	560	485	400	250	220	205	195	175	160	90
11-20	90	90	90	90	90	90	90	90	90	90

## **Antidopingcontrole**

Lokaal Schaft, Kattendijkdok-Oostkaai 53, 2000 Antwerpen.

Het UCI antidopingreglement wordt integraal toegepast op deze wedstrijd, alsook de Belgische en Vlaamse wetgevingen met betrekking tot deze materie.

## **Huldiging**

Podium : 1e, 2e en 3e op het podium.

## **Verantwoordelijken**

Voorzitter :	Ben Simons	0475 769520
Koersdirecteur:	Sacha Sijmons	0497 749994
Federale politie:	Serge Vankrinkelen	0473 705371
Lokale politie:	Sven Verberckt	0477 990825
Veiligheidscoördinator:	Marc D'Hooge	0496 868302
Verantwoord. seingever:	Jan Blendeman	0475 500252
Verantwoord. Aankomstzone:	Jean Dermout	0479 363600
Perschef:	Guy Vermeiren	0477 477731
Speaker :	Willy De Clercq	0476 221532
Verantw. Deelnemersveld:	Marc D'Hooge	0496 868302

## **Parcours**

vlak – 130.00 km.

Hellingen, viaducten en bruggen op 1 – 114 – 117 – 128km

Profiel laatste 3 kilometer. vlak



## **Signalisatie**

Omloop: 0 km – 30 km  
Pijlen geel/blauw met blauw/gele logo Sels Trophy.  
Laatste 25km – 20km – 10km – 5km – 4km - 3km – 2km – 1km – 500m – 300m – 200m – 150m – 100m – 50m

## **Voorstelling ploegen**

Renners op podium aan de start voor de ploegvoorstelling vanaf 09:15u (volgorde ploegen wordt nog bepaald)

## **Start**

Om 10:30: Kattendijkdok-Oostkaai - ter hoogte van Schengenplein.

## **Afvalzone**

Afvalzone op het PITO te Stabroek 1<sup>e</sup> doortocht (25km), 2<sup>e</sup> doortocht (66km), 3<sup>e</sup> doortocht (107km)

## **Medische diensten**

Dr. Walter Jacobs (+32 471 605768)

Dr. Hans Beckers (+32 475 362858)

Medische bijstand langsheen het parcours door het Paramedical Service Team

Evacuatiekliniek : Klina Brasschaat : 03 650 50 45  
ZNA Stuivenberg Antwerpen : 03 217 71 11  
ZNA Jan Palfijn Merksem: 03 640 21 11

## **Afleiding sportbestuurders**

Op 300m voor de finish linksaf in de Madrasstraat, vervolgens rechts "Portostraat", nadien links "Indiëstraat", nogmaals links "Piraeusstraat", tenslotte links "Madrasstraat" om dan (na passage groene vlag!!!) rechtsaf te gaan en over de Mexicobridgen terug naar het rennerskwartier op het Zaha Hadidplein te rijden.

## **Parking en kleedkamers renners en sportbestuurder**

Kleedkamers: Zaha Hadidplein 1  
Parking: Houtdok-Noordkaai

## **Zones met beperkte doorgang: Way in / Way out**

Indien de weersomstandigheden het vereisen zal er in bepaalde zones om veiligheidsredenen slechts een beperkt aantal voertuigen toegelaten worden. Moto's en auto's die door deze zones mogen rijden, dragen een fluo sticker met de letter "M".

Alle andere voertuigen moeten gebruik maken van de way in / way outs aangeduid door mobiele seingever.

In deze gelimiteerde zones zijn uitsluitend toegelaten (met fluo sticker M):

Voor de eerste renner: Rode vlag, Hoofd escorte politie, Koersdirectie, moto TV, neutrale moto, poolmoto's Pers, moto jury (bij voorsprong)

Na de laatste renner: Dokter 1, Ziekenwagen, Groene vlag

Indien van toepassing worden de betrokken zones en de werkwijze toegelicht op de vergadering van de sportdirecteurs op zaterdag 20 mei om 17u00.

## **Uitrusting voertuigen**

Antwerp Port Epic is gekend om zijn kasseistroken en onverharde stukken. We vragen dan ook volle aandacht aan alle motorrijders en autobestuurders in de race om hun voertuig aan te passen aan de omstandigheden. Op de moeilijkst te berijden stukken zijn korte omleidingen of verplichte way in / way outs voorzien. Gelieve steeds de voor u geschikte of toegelaten route te volgen.

# **Règlement particulier de l'épreuve /** **Specific regulations of the stage race**

## **Règlement / Regulations**

Calendrier international – U.C.I. Europe Tour 1.1.  
*International calendar – U.C.I. Europe Tour 1.1.*  
Les règlements de l'UCI et de la RLVB s'appliquent.  
*The UCI and KBWB rules are on therms.*

## **Participation / Participation**

L'épreuve est ouverte pour femmes élite. / *The event is open for women elite.*  
Par invitation / *by invitation*

Equipes UCI Mondiale Femmes / *UCI Women's WorldTeams* (min 1 – max 7)  
Equipes UCI Continental Femmes / *UCI women's continental Teams*  
Equipes UCI Pro cyclo-cross / *UCI Pro cyclo-crossteams*  
Equipes Nationales. / *National Teams.*  
Equipes Régioneaux / *Regional Teams*  
Equipes Club / *Club Teams*

Composition / *Number of riders* max. 7 – min. 5 coureurs / *riders.*  
Maximum 176 coureurs / *riders.*  
Minimum 90 coureurs / *riders.*  
Délai d'inscription / *Inscriptions Limit* 19.05.2023 10:30 h secrétariat.  
19.05.2023 10:30 am secretary.

## **Permanence / Race headquarters**

Samedi 20-05-2023 de 15:00h à 18:00h. / *Open on Saturday 20-05-23 from 15:00 p.m. until 18:00 p.m.*  
Dimanche 21-05-23 de 08:00h à 18:00h. / *Open on Sunday 21-05-23 from 08:00 a.m. until 18:00 p.m.*  
Zaha Hadidplein 1, 2040 Antwerpen

## **Inscription et retrait des dossards /** **Inscription and distribution of race numbers**

Confirmation de l'inscription et retrait des dossards se font à la permanence, samedi 20-05-23 entre 15:45h. et 16:45h.  
*Inscription confirmation and collecting of the race numbers will be possible at the race headquarters, Saturday 20-05-23 between 15:45 pm. and 16:45 pm.*  
Zaha Hadidplein 1, 2040 Antwerpen.

## **Réunion directeurs sportifs / Team managers meeting**

La réunion des directeurs sportifs en présence des membres du collège des commissaires est fixée le samedi 20-05-23 à 17:00h. à l'auditorium.  
The team managers meeting in the presence of the members of the Commissioners College is scheduled Saturday 20-05-23 at 17:00 pm. at the auditorium.  
Zaha Hadidplein 1, 2040 Antwerpen.

## **Classement U.C.I. / U.C.I. Rankings**

Conforme au règlement U.C.I. / *Conform to the U.C.I. rules*

1	2	3	4	5	6	7	8	9	10	11	12	13 - 15	16 - 25
125	85	70	60	50	40	35	30	25	20	15	10	5	3

## **Assistance technique neutre / Neutral technical support**

Le service d'assistance technique neutre est assuré par NHT-Team.

Le service est assuré au moyen de 3 voitures/moto techniques.

*Shimano handles the technical support service.*

*The neutral support is taken care off by 3 technical cars/motors.*

## **Délai d'élimination / Deadline**

Chaque coureur arrivant dans un délai dépassant 8% du temps du vainqueur n'est plus retenu au classement général.

*Any rider whose finishing time exceeds with more than 8% the winners' time will not be classified.*

## **Penalisation / Penalties**

Les pénalités sont conforme au règlement de l' U.C.I.

*The penalties will be in line with the U.C.I. regulations*

## **Prix / Prices**

Barème UCI catégorie WE 1.1 continental tour: € 3.640

Scale UCI category WE 1.1 continental tour : € 3.640

01-10	560	485	400	250	220	205	195	175	160	90
11-20	90	90	90	90	90	90	90	90	90	90

## **Contrôle antidopage / Anti doping tests**

Le règlement antidopage de l'UCI s'applique intégralement à la présente épreuve, ainsi que les dispositions des lois Belges et Flamandes concernant cette matière.

*The UCI anti-doping regulations are entirely applicable to the event, even so are the law regulations of Belgium and Flanders concerning these matters.*

« Schaft », Kattendijkdok-Oostkaai 53, 2000 Antwerpen

## **Cérémonie protocolaire / Official ceremony**

Podium: 1ier, 2ième et 3ième seront demandés au podium.

*Podium: 1st, 2nd and 3rd will be asked to the podium.*

## **Responsables / Responsibles**

Président / Président:	Ben Simons	+32 475 769520
Directeur de course / Race director:	Sacha Sijmons	+32 497 749994
Police Federale / Federal Cops	Serge Vankrinkelen	+32 473 705371
Police locale / Local Cops	Sven Verberckt	+32 477 990825
Responsable du parcours / Course responsible	Marc D'Hooge	+32 496 868302
Responsable des Signaleurs / Signmen responsible	Jan Blendeman	+32 475 500252
Responsable d'arrivée / Arrival responsible	Jean Dermaut	+32 479 363600
Chef de presse / Chief of press:	Guy Vermeiren	+32 477 477731
Orateur / Speaker:	Willy De Clercq	+32 476 221532
Responsable participants / Participants responsible	Marc D'Hooge	+32 496 868302



## **Parcours / Itinerary**

Plat / Flat – 130.00 km.

Tunnel, viaduc et ponts/ *tunnel, viaduct and bridges* 1 – 114 – 117 – 128km

Profile dernier 3 km / Profile last 3 km Plat / Flat



## **Signalisation / Signalisation**

Parcours / Track 0 km – 30 km  
Flèches jaunes / bleus – *yellow / blue* “Sels Trophy”  
Dernier / Last 25km – 20km – 10 km – 5km – 4km – 3km - 2km - 1 km – 500m – 300m – 200m – 150m – 100m – 50 m

## **Présentation des équipes / Presentation of the teams**

La présentation des équipes sur le podium au départ à partir de 09:15h. (L'ordre des équipes reste à déterminer)  
*The presentation of the teams on the podium at the start from 09:15am. (The order of the teams remains to be determined)*

## **Départ / Start**

A 10:30h. Kattendijkdok-Oostkaai à la hauteur du “Schengenplein”  
*At 10:30 a.m. Kattendijkdok-Oostkaai near the “Schengenplein”*

## **Zone de déchets / Waste zone**

Zone de déchets au “PITO” à Stabroek, au 1<sup>e</sup> passage (25km), 2<sup>e</sup> passage (66km) et au 3<sup>e</sup> passage (107km).  
*Waste zone at the “PITO” in Stabroek, at 1<sup>st</sup> passage (25km), 2<sup>th</sup> passage (66km) and at 3<sup>th</sup> passage (107km).*

## **Services médicaux / Medical services**

Dr. Walter Jacobs (+32 471 605768)

Dr. Hans Beckers (+32 475 362858)

Assistance médicale le long du parcours par Paramedical Service Team.  
Medical assistance during de race by Paramedical Service Team.

Hôpital / Hospital: Klina Brasschaat : 03 650 50 45  
ZNA Stuivenberg Antwerpen : 03 217 71 11  
ZNA Jan Palfijn Merksem: 03 640 21 11

## **Déviation directeurs sportifs / Deviation of the teammanagers**

A 300m de l'arrivée, à gauche “Madrasstraat”, puis à droite “Portostraat”, puis à gauche “Indiëstraat”, encore à gauche “Piraeusstraat”, enfin à gauche “Madrasstraat” puis (après le passage du drapeau vert !!!!), tourner à droite et traverser le pont “Mexicobruggen” vers le paddock sur la place “Zaha Hadid”.

*At 300m before the finish, turn left into “Madrasstraat”, then right “Portostraat”, then left “Indiëstraat”, left again “Piraeusstraat” finally left “Madrasstraat” and then (After passing of the green flag!!!) turn right and cross the bridge “Mexicobruggen” to reach the paddock on “Zaha Hadid” Square.*

## **Paddock / Paddock**

Vestiaire / Dressing rooms: Zaha Hadidplein 1 (Mexicostraat pour/in GPS)  
Paddock Equipes / Paddock Teams: Houtdok-Noordkaai

## **Vestiaires / Dressing room**

Zaha Hadidplein 1

## **Limited zones: Way in / Way out**

If the weather conditions require it, only a limited number of vehicles will be allowed in certain zones for safety reasons. Motors and cars who are allowed to enter these zones are marked with a fluo-colored "M"-sign.

All other motors and cars must use the way in / way out indicated by mobile signal men.

Vehicles allowed access to these limited zones are: (with "M"-sticker)

Head of the race: Red Flag, Head of Police Escort, Race Director, Motor TV, Neutral Motor, Press Pool Motors, Motor jury (eventually)

Back of the race: Doctor 1, Ambulance, Green Flag

If applicable, the zones involved and the working method will be explained at the meeting of the sports directors on Saturday 20 May at 5 pm.

## **Zones à trafic limité: Way in / Way out**

Si les conditions météorologiques l'exigent, seul un nombre limité de véhicules sera autorisé dans certaines zones pour des raisons de sécurité. Les motards et voitures autorisés de rouler dans ces zones à trafic limité porteront un autocollant de couleur fluo, marqué par la lettre « M ».

Toutes autres véhicules doivent suivre les way in / way outs indiqués par des signaleurs mobiles.

Seul les véhicules suivants auront accès aux zones à accès limité : (avec autocollant M)

Tête de la course: Drapeau Rouge, Chef Escorte Policière, Directeur de course, moto TV, moto neutre, pool-motos Presse, moto jury (éventuel)

Derrière les cyclistes: Médecin 1, Ambulance, Drapeau Vert

Le cas échéant, les zones concernées et la méthode de travail seront expliquées lors de la réunion des directeurs sportifs du samedi 20 mai à 17h.

## **Equipement des véhicules**

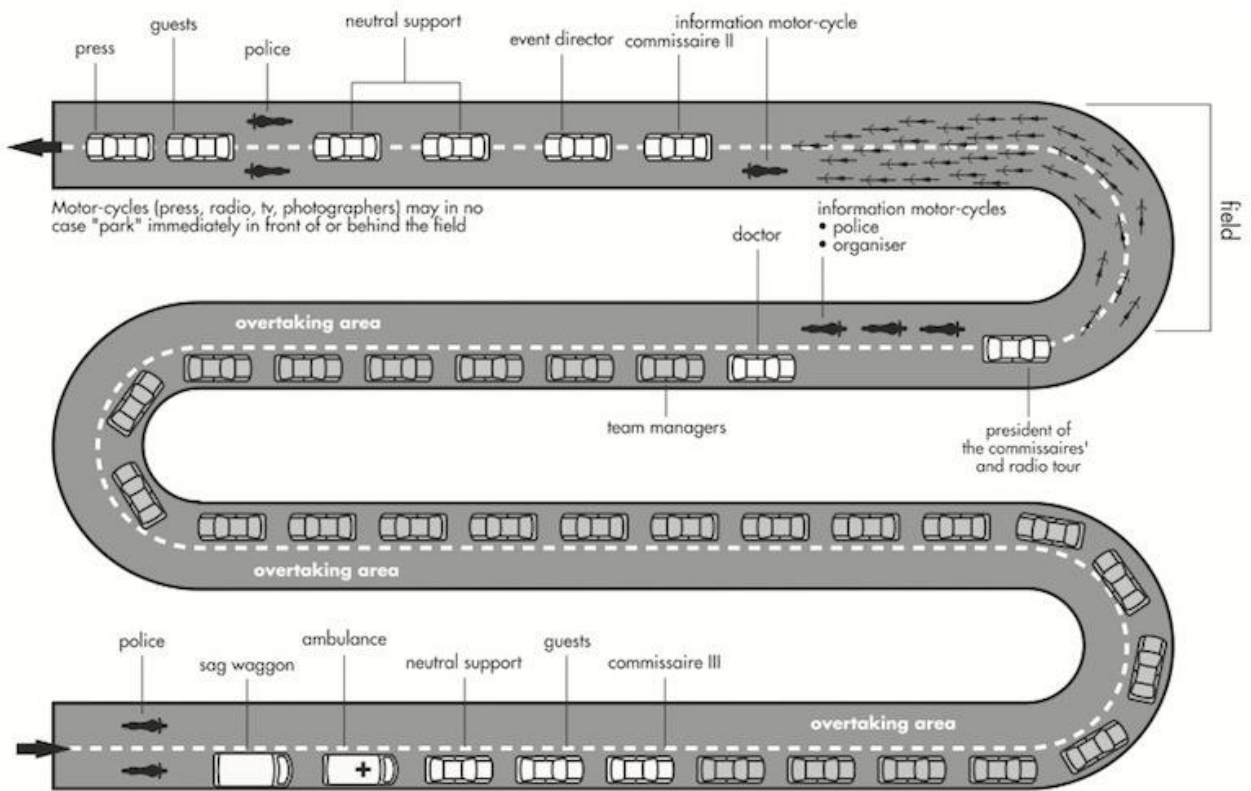
Soyez prévenus: Antwerp Port Epic est redouté à cause de son parcours dur, comprenant des zones pavés et routes non pavés.

On vous prie d'adapter vos motos et voitures au maximum possible aux circonstances. A plusieurs endroits du parcours ils se trouvent des détours volontiers sur routes normaux, accessibles à toutes types de véhicules. Les parties les plus accidentées sont exclus de roulage et prévu d'un way in / way out obligatoire pour toutes voitures non-autorisées. Svp, suivez toujours les directions données par les signaleurs.

## **Gear Warning**

Antwerp Port Epic is renowned for its cobble stones and unpaved roads. Be aware of this. We expect full attention of all drivers to adapt their vehicle to these special circumstances. At hazardous zones there are voluntary detours or obliged way in / way outs. Please choose the most suitable road for your vehicle and always follow the instructions of the signal men.

# Karavaan / Caravane / Race convoy



# Bereikbaarheid

## A) Vanuit Breda richting Antwerpen / de Breda en direction d'Anvers / from Breda to Antwerp

- 1) Volg richting "Ring 2" "Bergen-op-zoom" / Prenez direction "Ring 2" "Bergen-op-Zoom" / Follow direction "Ring 2" "Bergen-op-zoom"
- 2) Neem afrit 16 / sortie 16 / exit 16 (Ekeren – Haven 1-490 – Centrum Noord)



- 3) Neem splitsing Haven 1-100 – Centrum Noord



- 4) Einde afrit verkeerslichten 2.1 km rechtdoor.
- 5) Verkeerslichten rechts Groenendaallaan.



- 6) Verkeerslichten links Straatsburgbrug op / Au feux à gauche pour passer le pont / traffic lights left to cross the bridge
- 7) PPO onderaan brug / PPO au bas du pont / PPO down the bridge

## B) Vanuit Bergen op Zoom

1) Neem afrit 16 / sortie 16 / Exit 16 (Ekeren – Haven 1-490 – Centrum Noord)



2) Neem splitsing Haven 1-100 – Centrum Noord



3) Einde afrit verkeerslichten 2.1 km recht door.

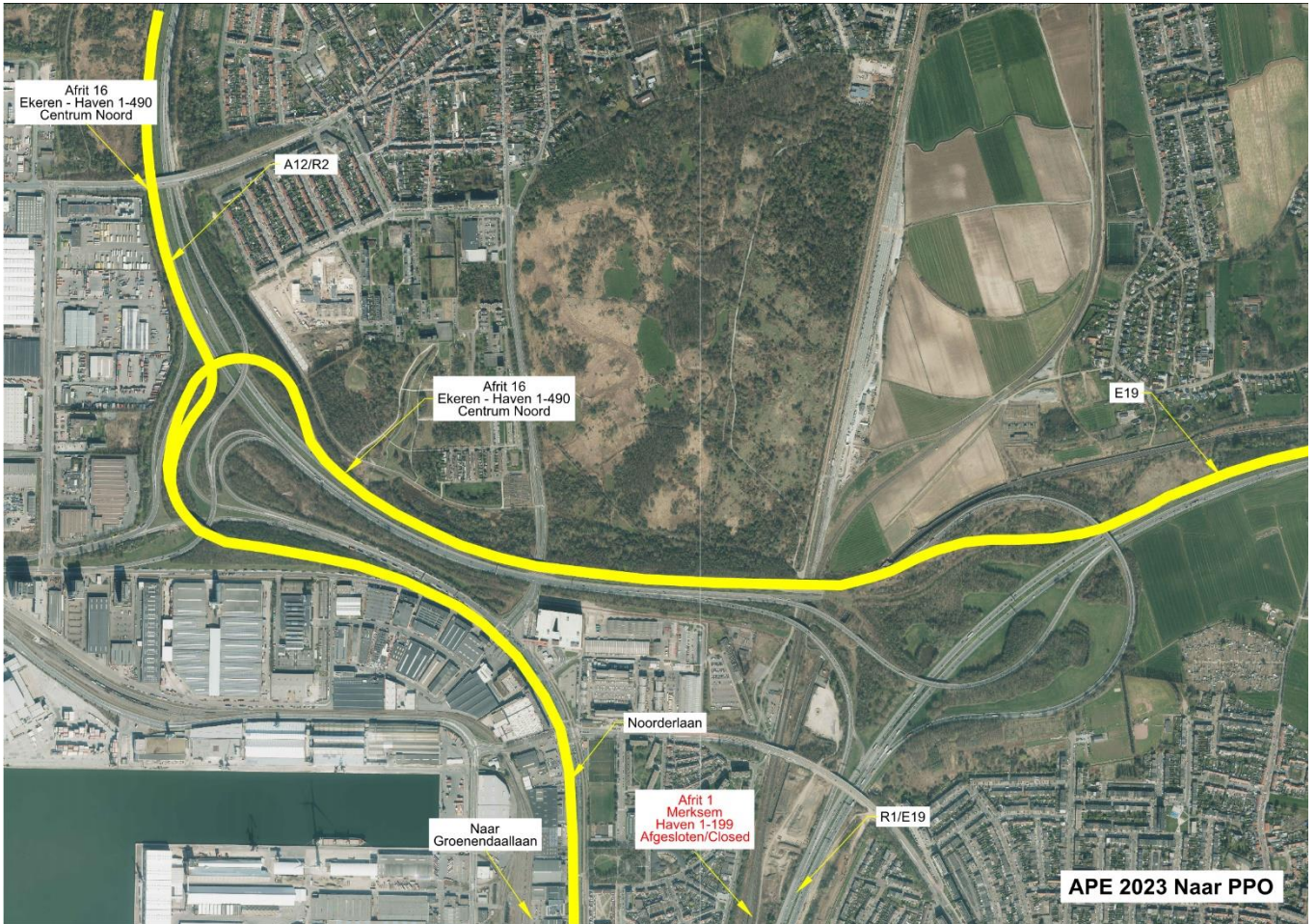
4) Verkeerslichten rechts Groenendaallaan.



5) Verkeerslichten links Straatsburgbrug op / Au feux à gauche pour passer le pont / traffic lights left to cross the bridge

6) PPO onderaan brug / PPO au bas du pont / PPO down the bridge

**VOLG DE WEDSTRIJDPIJLEN + PLANNETJES / SUIVEZ LES FLECHES / FOLLOW THE ARROWS**



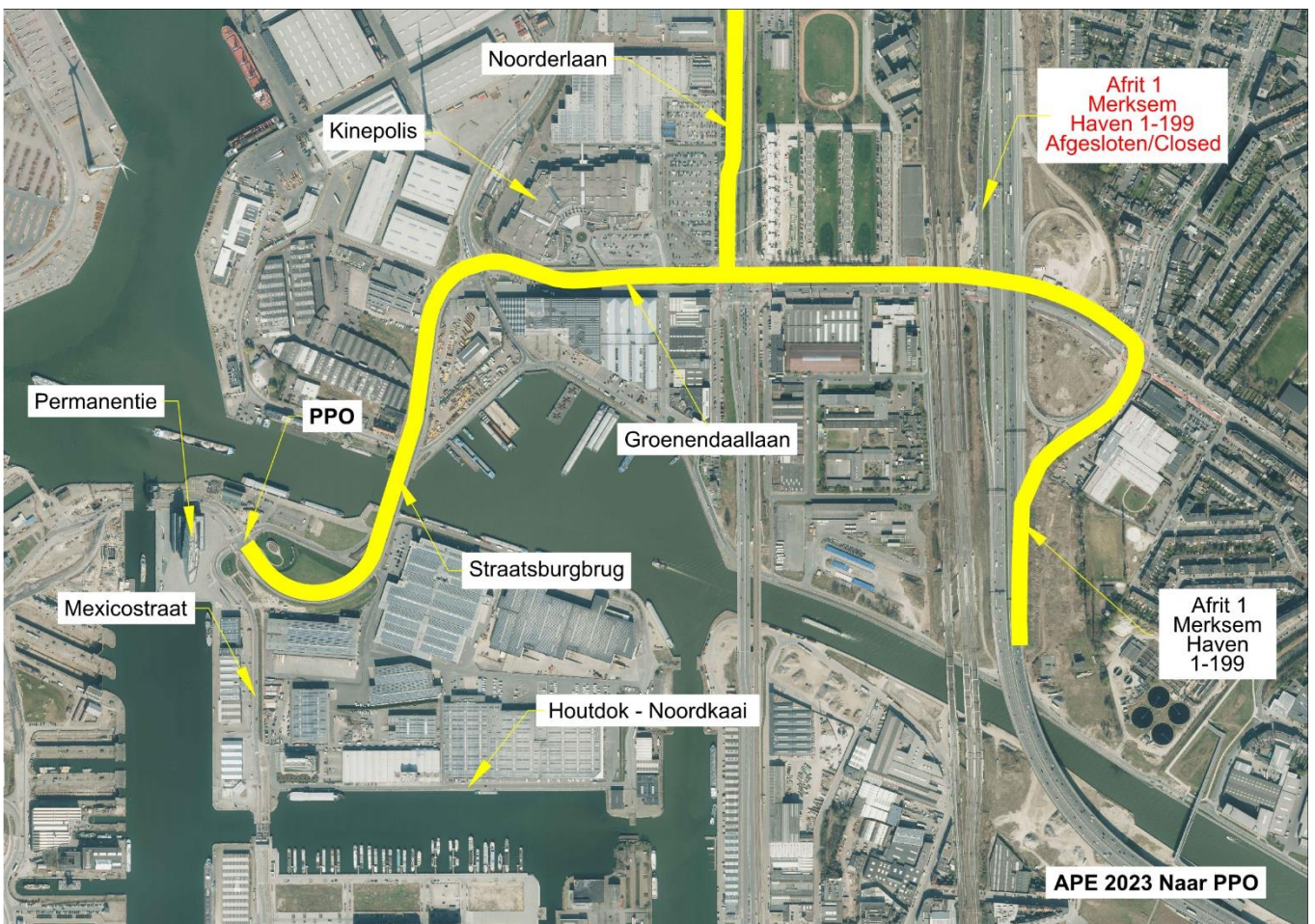
### C) Vanuit Gent – Brussel – Hasselt

- 1) Neem Ring Antwerpen R1 richting Nederland / Prenez Ring d'Anvers R1 en direction du Pays-Bas / Take Ring Antwerp R1 to the Netherlands
- 2) Neem afrit 1 / sortie 1 / exit 1 (Merksem – Haven 1-199)



- 3) Einde afrit naar links / Au bout de la sortie à gauche / at the end of the exit left
- 4) Verkeerslichten rechtdoor 4x / tout droit au feux (4x) traffic lights straight on (4x) (Groenendaallaan)
- 5) Verkeerslichten links Straatsburgbrug op / Au feux à gauche pour passer le pont / traffic lights left to cross the bridge
- 6) PPO onderaan brug / PPO au bas du pont / PPO down the bridge

**VOLG DE WEDSTRIJDPIJLEN + PLANNETJES / SUIVEZ LES FLECHES / FOLLOW THE ARROWS**



Antwerp Port Epic 2023  
Zondag 21 mei

Toegang kleedkamers, permanentie, toiletten  
Entrée vestiaires, permanence, toilettes  
Entrance dressing rooms, race headquarters, toilets

Straatburgbrug

PPO

Ingang  
Entrance  
Entrée

Mexicostraat

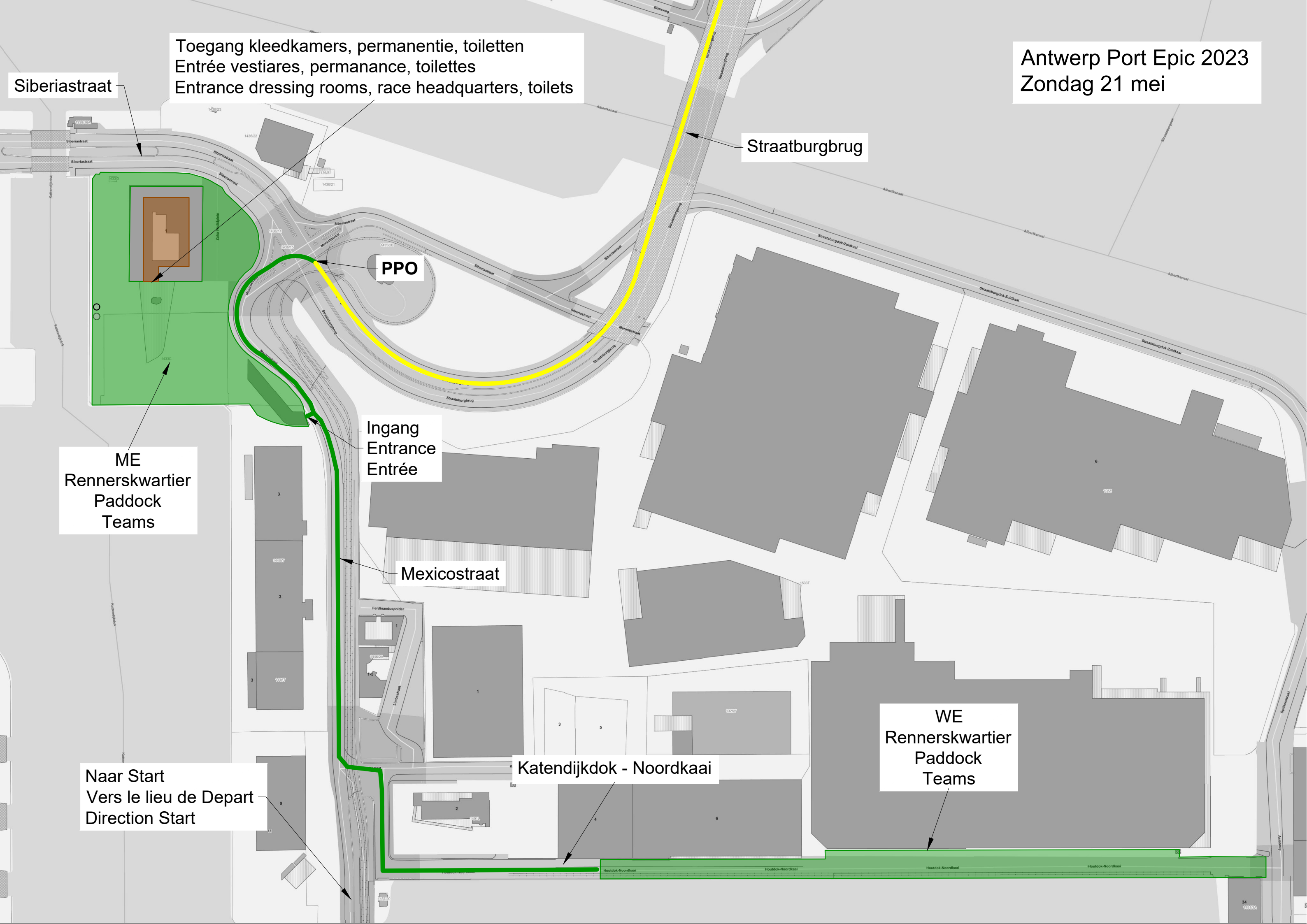
Katendijkdok - Noordkaai

WE  
Rennerskwartier  
Paddock  
Teams

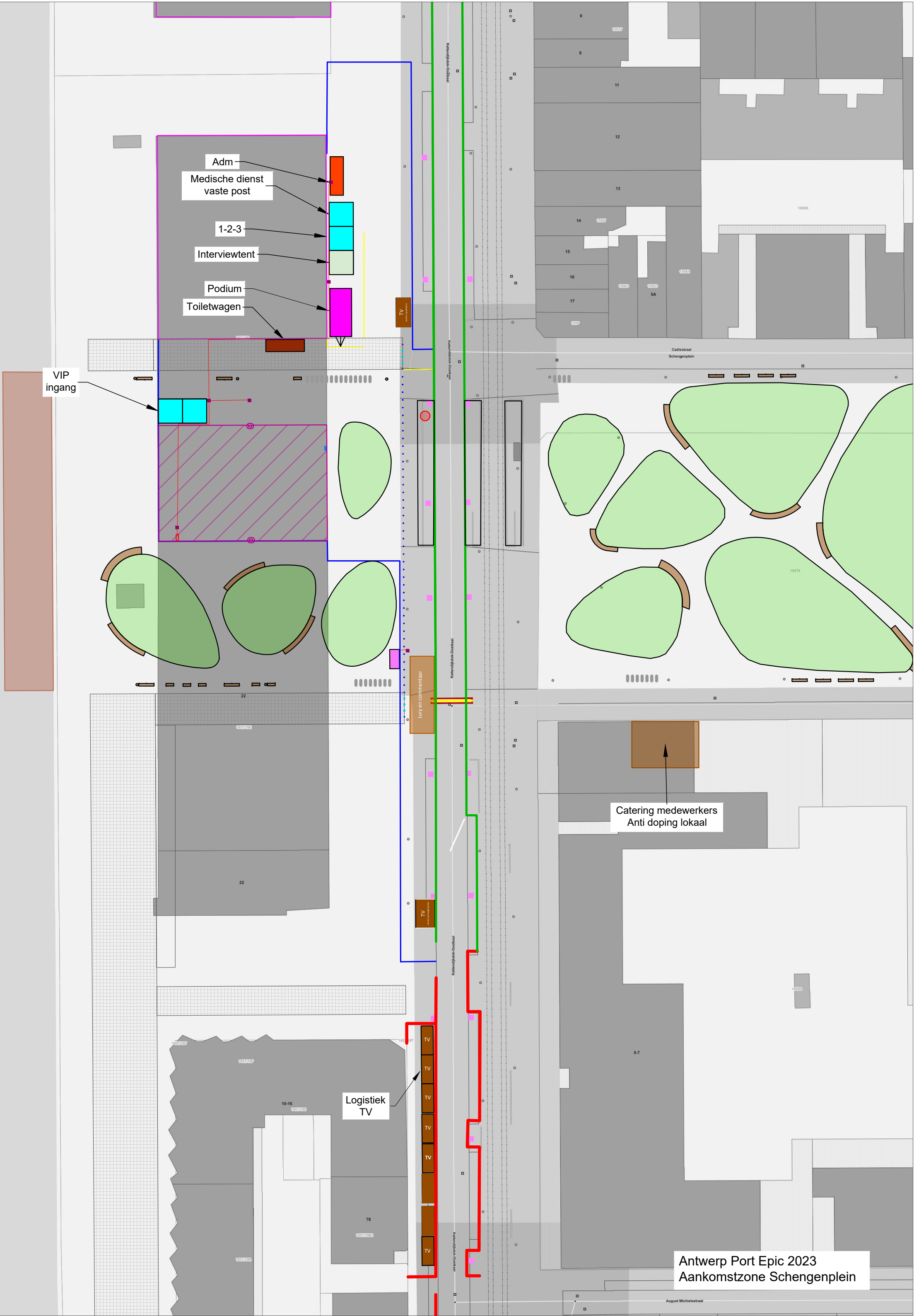
ME  
Rennerskwartier  
Paddock  
Teams

Naar Start  
Vers le lieu de Depart  
Direction Start

Siberiastraat







Adm  
Medische dienst  
vaste post

1-2-3

Interviewtent

Podium

Toiletwagen

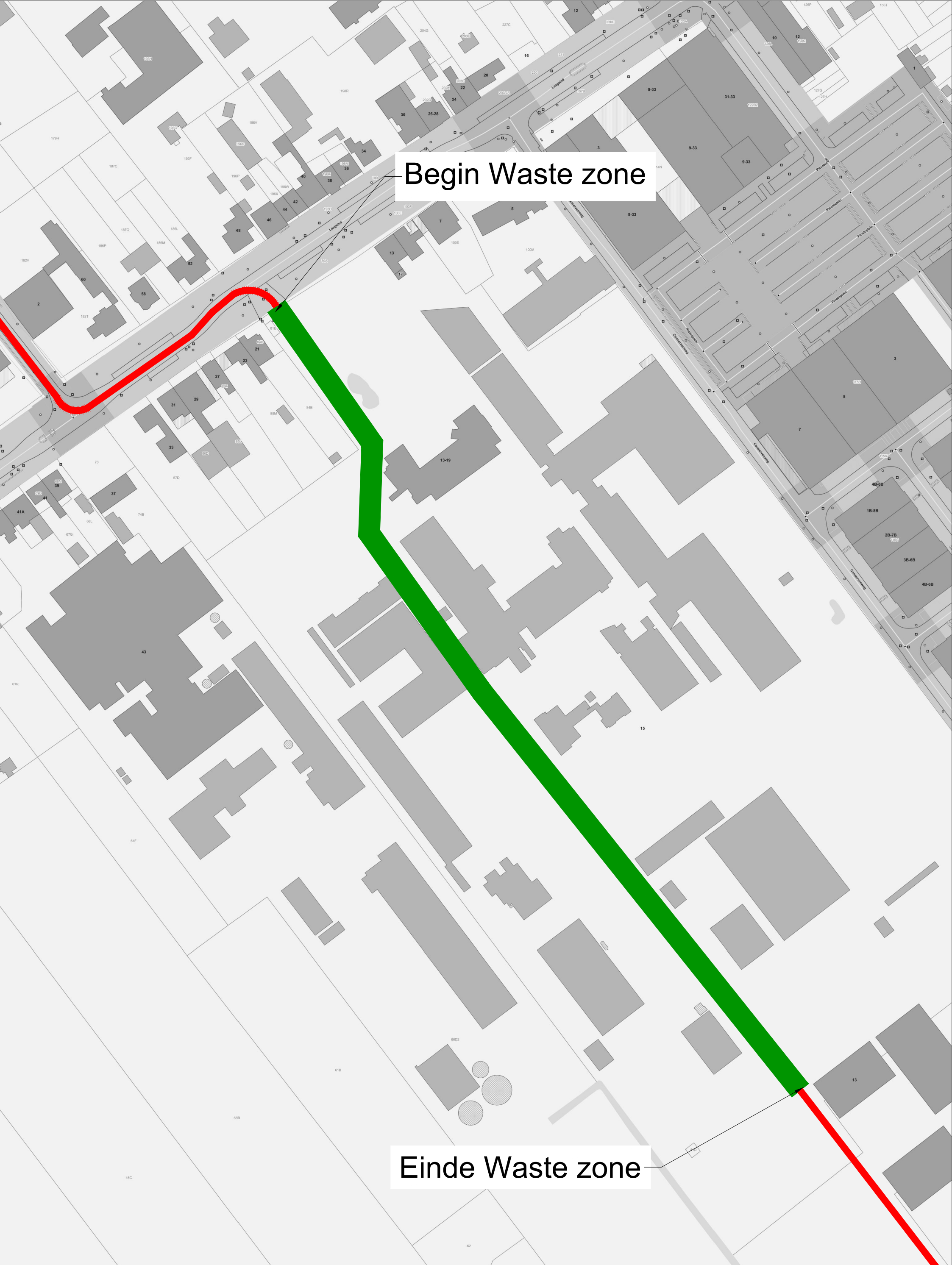
VIP  
ingang

Jury en  
commentaar

Catering medewerkers  
Anti doping lokaal

Logistiek  
TV

Antwerp Port Epic 2023  
Aankomstzone Schengenplein



Begin Waste zone

Einde Waste zone



Mexicobrug

Terug naar rennerskwartier  
Retour au paddock  
Back to teams

Madrasstraat

Parcours

Afleiding volgwagens  
Déviation directeurs sportifs  
Deviation teammanagers

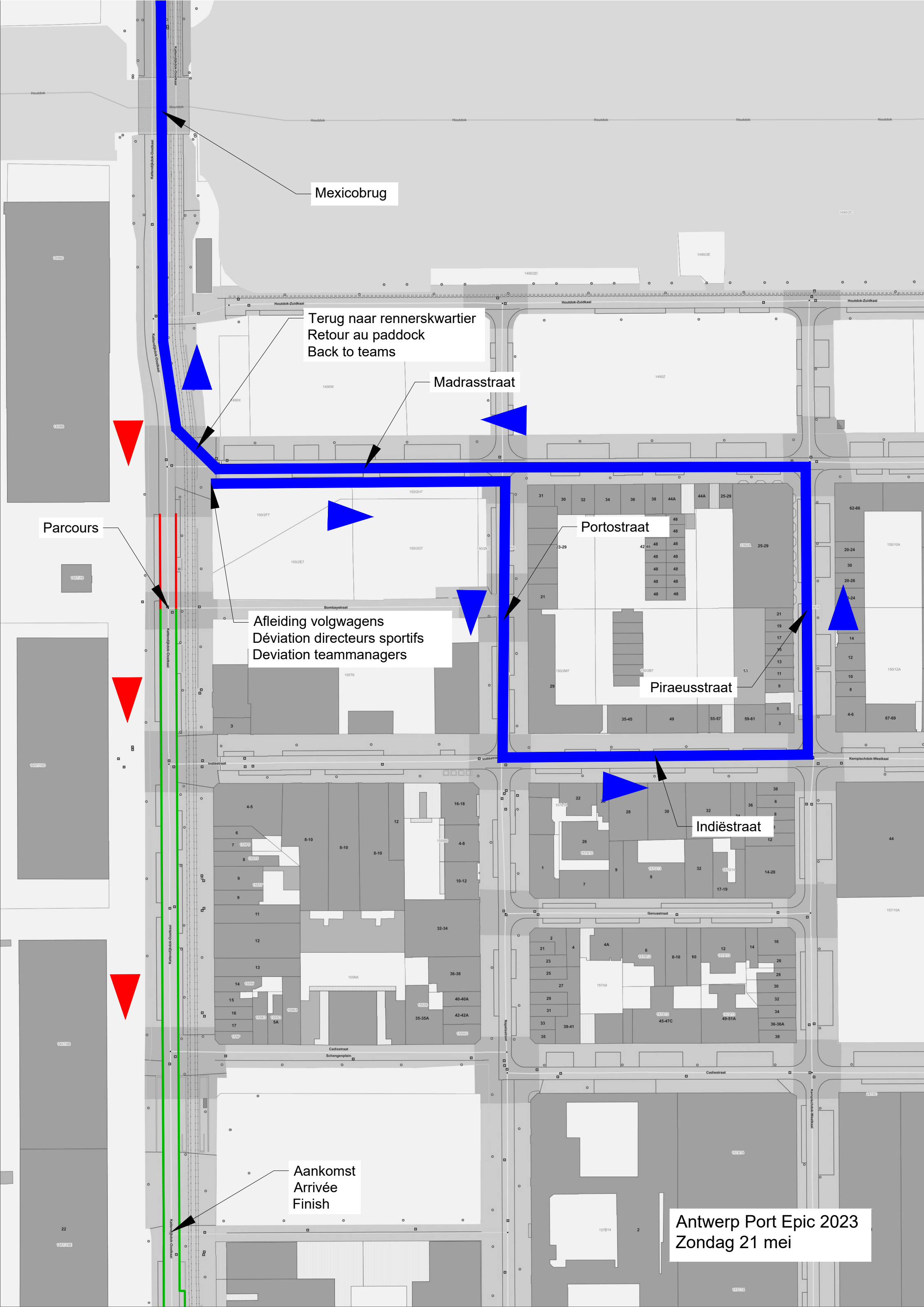
Portostraat

Piraeusstraat

Indiëstraat

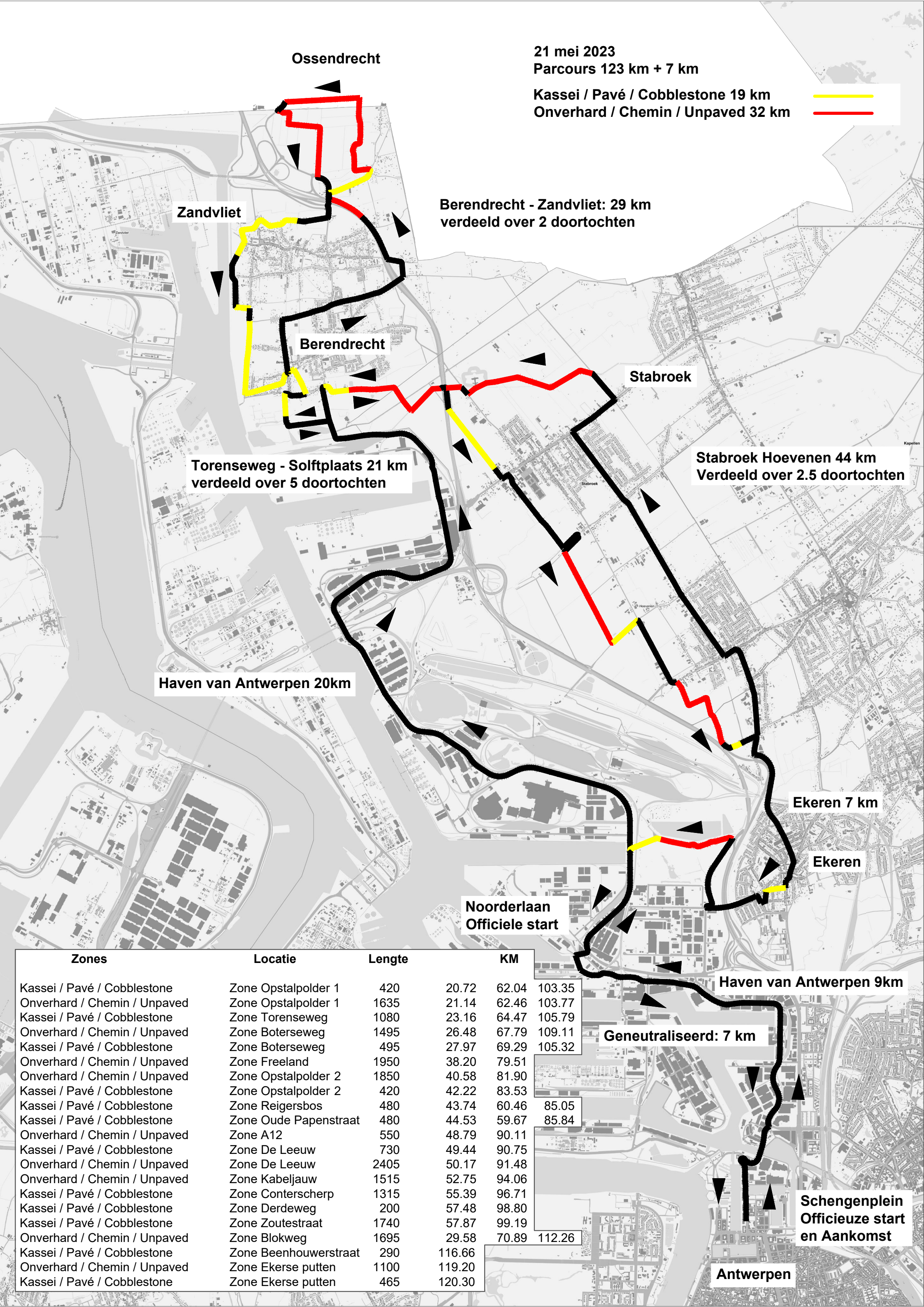
Aankomst  
Arrivée  
Finish

Antwerp Port Epic 2023  
Zondag 21 mei



21 mei 2023  
 Parcours 123 km + 7 km

Kassei / Pavé / Cobblestone 19 km  
 Onverhard / Chemin / Unpaved 32 km



Zones	Locatie	Lengte	KM		
Kassei / Pavé / Cobblestone	Zone Opstalpolder 1	420	20.72	62.04	103.35
Onverhard / Chemin / Unpaved	Zone Opstalpolder 1	1635	21.14	62.46	103.77
Kassei / Pavé / Cobblestone	Zone Toreneweg	1080	23.16	64.47	105.79
Onverhard / Chemin / Unpaved	Zone Boterseweg	1495	26.48	67.79	109.11
Kassei / Pavé / Cobblestone	Zone Boterseweg	495	27.97	69.29	105.32
Onverhard / Chemin / Unpaved	Zone Freeland	1950	38.20	79.51	
Onverhard / Chemin / Unpaved	Zone Opstalpolder 2	1850	40.58	81.90	
Kassei / Pavé / Cobblestone	Zone Opstalpolder 2	420	42.22	83.53	
Kassei / Pavé / Cobblestone	Zone Reigersbos	480	43.74	60.46	85.05
Kassei / Pavé / Cobblestone	Zone Oude Papenstraat	480	44.53	59.67	85.84
Onverhard / Chemin / Unpaved	Zone A12	550	48.79	90.11	
Kassei / Pavé / Cobblestone	Zone De Leeuw	730	49.44	90.75	
Onverhard / Chemin / Unpaved	Zone De Leeuw	2405	50.17	91.48	
Onverhard / Chemin / Unpaved	Zone Kabeljauw	1515	52.75	94.06	
Kassei / Pavé / Cobblestone	Zone Conterscherp	1315	55.39	96.71	
Kassei / Pavé / Cobblestone	Zone Derdeweg	200	57.48	98.80	
Kassei / Pavé / Cobblestone	Zone Zoutestraat	1740	57.87	99.19	
Onverhard / Chemin / Unpaved	Zone Blokweg	1695	29.58	70.89	112.26
Kassei / Pavé / Cobblestone	Zone Beenhouwerstraat	290	116.66		
Onverhard / Chemin / Unpaved	Zone Ekerse putten	1100	119.20		
Kassei / Pavé / Cobblestone	Zone Ekerse putten	465	120.30		

Haven van Antwerpen 9km

Geneutraliseerd: 7 km

Schengenplein  
 Officieuze start  
 en Aankomst

Antwerpen



# Antwerp Port Epic Ladies 2023

## Parcours / Itinerary



**Uurschema "Antwerp Port Epic Ladies" 2023**  
**7km + 123km**  
**start 10:30u aankomst 14:00u**

RD/TD/SA	RECHT DOOR/TOUT DROIT/STRAIGHT AHEAD
VL/FR/TL	VERKEERSLICHT/FEU ROUGE/TRAFFIC LIGHTS
RA/AD/TR	RECHTS AF/A DROITE/TURN RIGHT
LA/AG/TL	LINKS AF/A GAUCHE/TURN LEFT
BL/VG/LC	BOCHT LINKS/VIRAGE A GAUCHE/LEFT CURVE
BR/VD/RC	BOCHT RECHTS/VIRAGE A DROITE/RIGHT CURVE
RP/RP/RA	ROND PUNT/ROUND POINT/ROUNDAABOUT

	Locatie	km +	km -		straat	aanwijzing	35KM/U	37KM/U	39KM/U
	<b>Officieuze start</b>	<b>0,00</b>	<b>122,51</b>	<b>RD/TD/SA</b>	<b>Kattendijk - Oostkaai</b>	<b>Schengenplein</b>	10:30	10:30	10:30
A	<b>Prov. Antw. Antwerpen</b>	0,37	122,14	RD/TD/SA	Kattendijk - Oostkaai	Mexicobrug	10:30	10:30	10:30
B		0,58	121,93	RD/TD/SA	Mexicostraat		10:31	10:30	10:30
C		0,96	121,55	VL/FR/TL RA/AD/TR	Straatsburgbrug		10:31	10:31	10:31
D		1,73	120,78	VL/FR/TL LA/AG/TL	Vosseschijnstraat	spoorwegovergang / passage à niveau railroad crossing	10:32	10:32	10:32
E		5,56	116,95	VL/FR/TL RD/TD/SA	Henry Fordlaan	spoorwegovergang / passage à niveau railroad crossing	10:39	10:39	10:38
F		6,40	116,11	LA/AG/TL	Rostockweg	spoorwegovergang / passage à niveau railroad crossing	10:40	10:40	10:39
G		6,58	115,93	RD/TD/SA	Stralsundweg	spoorwegovergang / passage à niveau railroad crossing	10:41	10:40	10:40
H		6,79	115,72	RA/AD/TR	Goteborgweg	spoorwegovergang / passage à niveau railroad crossing (2x)	10:41	10:41	10:40
I	<b>Officiële Start</b>	<b>0,00</b>	<b>122,51</b>	<b>VL/FR/TL LA/AG/TL</b>	<b>Noorderlaan (N180)</b>	<b>spoorwegovergang / passage à niveau railroad crossing (8x)</b>	<b>10:41</b>	<b>10:41</b>	<b>10:40</b>
1		7,95	114,56	BR/VD/RC	Kruisweg (N180)	2x spoorwegovergang / passage a niveau / railroad crossing	10:43	10:42	10:42
2		10,17	112,34	RD/TD/SA	Antwerpsebaan (N180)		10:47	10:46	10:45
3		10,66	111,85	VL/FR/TL RD/TD/SA	Antwerpsebaan (N180)		10:48	10:47	10:46
4		11,32	111,19	RA/AD/TR	Antwerpsebaan (N180)	spoorwegovergang / passage à niveau railroad crossing (2x)	10:49	10:48	10:47
5		12,95	109,56	BR/VD/RC	Antwerpsebaan (N180)		10:52	11:02	11:00
6		13,25	109,26	RD/TD/SA	Antwerpsebaan (N180)		10:52	11:02	11:01
7		13,75	108,76	RA/AD/TR	Booswegske	<b>Zone Opstalpolder: 1e pass. Kassei/ Pavé / Cobblestone 420m Onverhard/Chemin/Unpaved 1635m</b>	10:53	11:03	11:01
8		14,17	108,34	RD/TD/SA	Booswegske		10:54	11:04	11:02
9		15,24	107,27	LA/AG/TL	Antitankweg		10:56	11:06	11:04
10		15,80	106,71	RD/TD/SA	Toreneweg	Onder / sous / Under A12 3,8m max. hoogte / hauteur / Heigth	10:57	11:06	11:05
11	<b>Stabroek</b>	15,88	106,63	RA/AD/TR	Toreneweg		10:57	11:07	11:05
12		16,18	106,33	BL/VG/LC	Toreneweg	<b>Zone Toreneweg: 1e passage Kassei / Pavé / Cobblestone 1080m</b>	11:09	11:07	11:05
13		17,26	105,25	RD/TD/SA	Toreneweg		11:11	11:09	11:07
14		17,45	105,06	LA/AG/TL	Laageind (N111)		11:11	11:09	11:07
15		<b>17,55</b>	<b>104,96</b>	<b>RA/AD/TR</b>	<b>Ingang Pito</b>	<b>Afval Zone / Waste Zone</b>	11:12	11:09	11:07
16		18,88	103,63	LA/AG/TL	s Hertogendijk		11:14	11:11	11:09
17		19,16	103,35	RA/AD/TR	Sint-Jacobstraat	S-bocht / S courber / S bend	11:14	11:12	11:10
18		19,50	103,01	LA/AG/TL	Boterseweg	<b>Zone Boterseweg: 1e passage Onverhard/Chemin/Unpaved 1495m Kassei / Pavé / Cobblestone 495m</b>	11:15	11:12	11:10
19		21,00	101,51	LA/AG/TL	Smalle weg		11:17	11:15	11:13
20		21,49	101,02	RA/AD/TR	Ettenhoven (N114)		11:18	11:16	11:13
21		22,60	99,90	RA/AD/TR	Blokweg	<b>Zone Blokweg: 1e passage Onverhard/Chemin/Unpaved 1695m</b>	11:20	11:17	11:15
22		24,08	98,43	LA/AG/TL	Brede weg		11:23	11:20	11:17

	Locatie	km +	km -		straat	aanwijzing	35KM/U	37KM/U	39KM/U
23		24,30	98,21	RD/TD/SA	Brede weg		11:23	11:20	11:18
24		24,51	97,99	LA/AG/TL	Leugenberg		11:23	11:21	11:18
25		25,34	97,17	RD/TD/SA	Antwerpse Steenweg		11:25	11:22	11:19
26		25,82	96,68	BL/VG/LC	Markt		11:26	11:23	11:20
27		26,02	96,49	RA/AD/TR	Frans Oomsplein		11:26	11:23	11:20
28		26,11	96,40	VL/FR/TL RD/TD/SA	Hoge Weg		11:26	11:23	11:20
29		27,11	95,40	RP/RP/RA RD/TD/SA	Hoge Weg		11:28	11:25	11:22
30		28,72	93,79	VL/FR/TL RD/TD/SA	Grote Molenweg		11:31	11:27	11:24
31		29,95	92,55	VL/FR/TL RA/AD/TR	Hoogeind (N111)		11:33	11:29	11:26
32		30,72	91,79	LA/AG/TL	Danckerseweg		11:34	11:31	11:27
33		31,22	91,29	LA/AG/TL	Antitank weg	<b>Zone Freeland: 1e passage Onverhard/Chemin/Unpaved 1950m</b>	11:35	11:31	11:28
34		33,17	89,34	RA/AD/TR	Abtsdreef		11:38	11:35	11:31
35		33,32	89,19	LA/AG/TL	Antitank weg		11:39	11:35	11:31
36		33,53	88,97	RD/TD/SA	Toreneweg	Onder / sous / Under A12 3,8m max. hoogte / hauteur / Heigth	11:39	11:35	11:32
37		33,61	88,90	RD/TD/SA	Antitankweg	<b>Zone Opstalpolder: 2e pass. Kassei / Pavé / Cobblestone 420m Onverhard/Chemin/Unpaved 1850m</b>	11:39	11:35	11:32
38		34,17	88,34	RA/AD/TR	Booswegske		11:40	11:36	11:33
39	<b>Berendrecht</b>	35,24	87,26	RD/TD/SA	Booswegske		11:42	11:38	11:34
40		35,66	86,84	LA/AG/TL	Antwerpsebaan		11:43	11:39	11:35
41		36,16	86,34	RA/AD/TR	Reigersbosdreef	fietspad / pist cyclable / bicycle path	11:43	11:39	11:36
42		36,76	85,74	BR/VD/RC	Reigersbosdreef	<b>Zone Reigersbos: 1e pass. Kassei / Pavé / Cobblestone 480m</b>	11:44	11:40	11:37
43		37,24	85,26	RA/AD/TR	Sint-Jan Baptiststraat		11:45	11:41	11:37
44		37,30	85,21	RD/TD/SA	Schouwegerstraat		11:45	11:41	11:38
45		37,55	84,95	LA/AG/TL	Oude Papenstraat	<b>Zone Oude Papenstr.: 1e pass. Kassei / Pavé / Cobblestone 480m</b>	11:46	11:42	11:38
46		37,94	84,57	LA/AG/TL	Softplaats		11:46	11:42	11:39
47		38,03	84,47	RA/AD/TR	Dorpstraat		11:47	11:42	11:39
48		38,81	83,70	RA/AD/TR	Zandweg		11:48	11:44	11:40
49		39,29	83,22	RD/TD/SA	Antwerpsebaan		11:49	11:44	11:41
50		39,52	82,99	RD/TD/SA	Steenovenstraat	aan rond punt links aanhouden restez à gauche au rond-point keep left at roundabout	11:49	11:45	11:41
51	<b>Zandvliet</b>	40,51	82,00	RD/TD/SA	Steenovenstraat	Op en afrit A12! Sortie A12! Exit A12!	11:51	11:46	11:43
52		40,60	81,91	RD/TD/SA	Steenovenstraat	Onder / Sous / Under A12	11:51	11:47	11:43
53		40,67	81,84	LA/AG/TL	Keyserstraatje		11:51	11:47	11:43
54		40,89	81,62	LA/AG/TL	Putsebaan		11:52	11:47	11:43
55		41,10	81,41	BL/VG/LC	Ruige Heide		11:52	11:47	11:43
56		41,82	80,69	RD/TD/SA	Onverhard naast A12	<b>Zone naast A12: 1e passage Onverhard/Chemin/Unpaved 550m</b>	11:53	11:49	11:45
57		42,37	80,14	RA/AD/TR	Antwerpsebaan	<b>op fietspad</b>	11:54	11:49	11:45
58		42,46	80,05	RA/AD/TR	Antwerpsebaan	<b>Zone De Leeuw: 1e passage Kassei / Pavé / Cobblestone 730m Onverhard/Chemin/Unpaved 2405m</b>	11:54	11:50	11:46
59		43,19	79,32	LA/AG/TL	Koeleweg		11:55	11:51	11:47
60	<b>B/NL Grens Prov. N-Bra. Ossendrecht</b>	44,40	78,11	RD/TD/SA	Koeleweg		11:58	11:53	11:48
61		44,53	77,98	LA/AG/TL	Armendijk		11:58	11:53	11:49
62		45,60	76,91	LA/AG/TL	Lange weg		12:00	11:55	11:50
63	<b>B/NL Grens Prov. Antw. Zandvliet</b>	45,76	76,75	RD/TD/SA	Hollandseweg		12:00	11:55	11:51
64		45,77	76,74	LA/AG/TL	Kabeljauwpad	<b>Zone Kabeljauw: 1e passage Onverhard/Chemin/Unpaved 1515m</b>	12:00	11:55	11:51
65		47,29	75,22	LA/AG/TL	Hollandseweg		12:02	11:57	11:53
66		47,60	74,91	RD/TD/SA	Antwerpsebaan		12:03	11:58	11:53
67		47,75	74,76	RP/RP/RA RD/TD/SA	Antwerpsebaan		12:03	11:58	11:54
68		47,82	74,69	RD/TD/SA	Antwerpsebaan		12:03	11:58	11:54
69		47,97	74,54	RA/AD/TR	Achter 't Hof		12:04	11:59	11:54

	Locatie	km +	km -		straat	aanwijzing	35KM/U	37KM/U	39KM/U
70		48,42	74,09	RD/TD/SA	Achter 't Hof	<b>Zone Conterscherp: 1e passage Kassei / Pavé / Cobblestone 1315m</b>	12:04	11:59	11:55
71		48,70	73,81	RD/TD/SA	Conterscherp		12:05	12:00	11:55
72		49,52	72,99	RD/TD/SA	Zoute Dijk		12:06	12:01	11:56
73		49,73	72,77	RD/TD/SA	Zoute Dijk	fietspad / piste cyclable / Bicycle road	12:07	12:01	11:57
74		50,51	72,00	LA/AG/TL	Derdeweg	<b>Zone Derdeweg: 1e passage Kassei / Pavé / Cobblestone 200m</b>	12:08	12:03	11:58
75		50,71	71,80	RA/AD/TR	Zoutestraat		12:08	12:03	11:58
76	<b>Berendrecht</b>	50,90	71,61	RD/TD/SA	Zoutestraat	<b>Zone Zoutestraat: 1e passage Kassei / Pavé / Cobblestone 1740m</b>	12:09	12:03	11:58
77		51,94	70,57	LA/AG/TL	Dorpsbeekstraat		12:10	12:05	12:00
78		52,64	69,87	RA/AD/TR	Binnenpad		12:12	12:06	12:01
79		52,67	69,84	LA/AG/TL	Dorpstraat		12:12	12:06	12:01
80		52,69	69,82	RA/AD/TR	Solftplaats	<b>Zone Oude papenstr.: 2e pass. Kassei / Pavé / Cobblestone 480m</b>	12:12	12:06	12:01
81		52,79	69,72	RA/AD/TR	Oude Papenstraat		12:12	12:06	12:01
82		53,17	69,34	RA/AD/TR	Schouwvegerstraat		12:13	12:07	12:02
83		53,43	69,08	RD/TD/SA	Sint-Jan Baptiststraat		12:13	12:07	12:02
84		53,48	69,02	LA/AG/TL	Reigersbosdreef	<b>Zone Reigersbos: 2e pass. Kassei / Pavé / Cobblestone 480m</b>	12:13	12:07	12:02
85		53,96	68,55	BL/VG/LC	Reigersbosdreef	fietspad / pist cyclable / bicycle path	12:14	12:08	12:03
86		54,56	67,95	LA/AG/TL	Antwerpsebaan		12:15	12:09	12:04
87		55,06	67,45	RA/AD/TR	Booswegske	<b>Zone Opstalpolder: 3e pass. Kassei/ Pavé / Cobblestone 420m Onverhard/Chemin/Unpaved 1635m</b>	12:16	12:10	12:05
88	<b>Stabroek</b>	55,48	67,02	RD/TD/SA	Booswegske		12:17	12:11	12:06
89		56,55	65,96	LA/AG/TL	Antitankweg		12:18	12:12	12:07
90		57,12	65,39	RD/TD/SA	Toreneweg	Onder / sous / Under A12 3,8m max. hoogte / hauteur / Heigth	12:19	12:13	12:08
91		57,19	65,32	RA/AD/TR	Toreneweg		12:19	12:13	12:08
92		57,50	65,01	BL/VG/LC	Toreneweg	<b>Zone Toreneweg: 2e passage Kassei / Pavé / Cobblestone 1080m</b>	12:20	12:14	12:09
93		58,58	63,93	RD/TD/SA	Toreneweg		12:22	12:16	12:10
94		58,77	63,74	LA/AG/TL	Laageind (N111)		12:22	12:16	12:11
95		<b>58,87</b>	<b>63,64</b>	<b>RA/AD/TR</b>	<b>Ingang Pito</b>	<b>Afval Zone / Waste Zone</b>	12:22	12:16	12:11
96		60,19	62,32	LA/AG/TL	s Hertogendijk		12:25	12:18	12:13
97		60,48	62,03	RA/AD/TR	Sint-Jacobstraat	S-bocht / S courber / S bend	12:25	12:19	12:13
98		60,82	61,69	LA/AG/TL	Boterseweg	<b>Zone Boterseweg: 2e pass. Onverhard/Chemin/Unpaved 1495m Kassei / Pavé / Cobblestone 495m</b>	12:26	12:19	12:14
99		62,31	60,20	LA/AG/TL	Smalle weg		12:28	12:22	12:16
100		62,81	59,70	RA/AD/TR	Ettenhoven (N114)		12:29	12:23	12:17
101		63,92	58,59	RA/AD/TR	Blokweg	<b>Zone Blokweg: 1e passage Onverhard/Chemin/Unpaved 1695m</b>	12:31	12:24	12:19
102		65,40	57,11	LA/AG/TL	Brede weg		12:33	12:27	12:21
103		65,61	56,90	RD/TD/SA	Brede weg		12:34	12:27	12:21
104		65,83	56,68	LA/AG/TL	Leugenberg		12:34	12:27	12:21
105		66,65	55,85	RD/TD/SA	Antwerpse Steenweg		12:36	12:29	12:23
106		67,14	55,37	BL/VG/LC	Markt		12:36	12:30	12:23
107		67,34	55,17	RA/AD/TR	Frans Oomsplein		12:37	12:30	12:24
108		67,42	55,09	VL/FR/TL RD/TD/SA	Hoge Weg		12:37	12:30	12:24
109		68,42	54,09	RP/RP/RA RD/TD/SA	Hoge Weg		12:39	12:32	12:25
110		70,04	52,47	VL/FR/TL RD/TD/SA	Grote Molenweg		12:41	12:34	12:28
111		71,27	51,24	VL/FR/TL RA/AD/TR	Hoogeind (N111)		12:44	12:36	12:30
112		72,04	50,47	LA/AG/TL	Danckerseweg		12:45	12:38	12:31
113		72,54	49,97	LA/AG/TL	Antitank weg	<b>Zone Freeland: 2e passage Onverhard/Chemin/Unpaved 1950m</b>	12:46	12:38	12:32
114		74,49	48,02	RA/AD/TR	Abtsdreef		12:49	12:42	12:35
115		74,63	47,88	LA/AG/TL	Antitank weg		12:49	12:42	12:35
116		74,85	47,66	RD/TD/SA	Toreneweg	Onder / sous / Under A12 3,8m max. hoogte / hauteur / Heigth	12:50	12:42	12:35
117		74,92	47,59	RD/TD/SA	Antitankweg	<b>Zone Opstalpolder: 4e pass. Kassei / Pavé / Cobblestone 420m Onverhard/Chemin/Unpaved 1850m</b>	12:50	12:42	12:35



	Locatie	km +	km -		straat	aanwijzing	35KM/U	37KM/U	39KM/U
118		75,49	47,02	RA/AD/TR	Booswegske		12:51	12:43	12:36
119	<b>Berendrecht</b>	76,56	45,95	RD/TD/SA	Booswegske		12:53	12:45	12:38
120		76,98	45,53	LA/AG/TL	Antwerpsebaan		12:53	12:46	12:39
121		77,48	45,03	RA/AD/TR	Reigersbosdreef	fietspad / pist cyclable / bicycle path	12:54	12:46	12:39
122		78,08	44,43	BR/VD/RC	Reigersbosdreef	<b>Zone Reigersbos: 3e pass. Kassei / Pavé / Cobblestone 480m</b>	12:55	12:47	12:40
123		78,56	43,95	RA/AD/TR	Sint-Jan Baptiststraat		12:56	12:48	12:41
124		78,61	43,90	RD/TD/SA	Schouwvegerstraat		12:56	12:48	12:41
125		78,87	43,64	LA/AG/TL	Oude Papenstraat	<b>Zone Oude Papenstr.: 3e pass. Kassei / Pavé / Cobblestone 480m</b>	12:57	12:49	12:41
126		79,25	43,26	LA/AG/TL	Soltplaats		12:57	12:49	12:42
127		79,35	43,16	RA/AD/TR	Dorpstraat		12:57	12:49	12:42
128		80,12	42,38	RA/AD/TR	Zandweg		12:59	12:51	12:43
129		80,60	41,90	RD/TD/SA	Antwerpsebaan		13:00	12:51	12:44
130		80,84	41,67	RD/TD/SA	Steenovenstraat	aan rond punt links aanhouden restez à gauche au rond-point keep left at roundabout	13:00	12:52	12:45
131	<b>Zandvliet</b>	81,82	40,68	RD/TD/SA	Steenovenstraat	Op en afrit A12! Sortie A12! Exit A12!	13:02	12:53	12:46
132		81,91	40,59	RD/TD/SA	Steenovenstraat	Onder / Sous / Under A12	13:02	12:54	12:46
133		81,98	40,52	LA/AG/TL	Keyserstraatje		13:02	12:54	12:46
134		82,20	40,30	LA/AG/TL	Putsebaan		13:02	12:54	12:47
135		82,41	40,10	BL/VG/LC	Ruige Heide		13:03	12:54	12:47
136		83,13	39,38	RD/TD/SA	Onverhard naast A12	<b>Zone naast A12: 2e passage Onverhard/Chemin/Unpaved 550m</b>	13:04	12:56	12:48
137		83,68	38,83	RA/AD/TR	Antwerpsebaan	<b>op fietspad</b>	13:05	12:56	12:49
138		83,78	38,73	RA/AD/TR	Antwerpsebaan	<b>Zone De Leeuw: 2e passage Kassei / Pavé / Cobblestone 730m Onverhard/Chemin/Unpaved 2405m</b>	13:05	12:57	12:49
139		84,51	38,00	LA/AG/TL	Koeleweg		13:06	12:58	12:50
140	<b>B/NL Grens Prov. N-Bra. Ossendrecht</b>	85,71	36,80	RD/TD/SA	Koeleweg		13:08	13:00	12:52
141		85,84	36,67	LA/AG/TL	Armendijk		13:09	13:00	12:52
142		86,91	35,60	LA/AG/TL	Lange weg		13:10	13:02	12:54
143	<b>B/NL Grens Prov. Antw. Zandvliet</b>	87,07	35,44	RD/TD/SA	Hollandseweg		13:11	13:02	12:54
144		87,09	35,42	LA/AG/TL	Kabeljauwpad	<b>Zone Kabeljauw: 2e passage Onverhard/Chemin/Unpaved 1515m</b>	13:11	13:02	12:54
145		88,60	33,91	LA/AG/TL	Hollandseweg		13:13	13:04	12:56
146		88,92	33,59	RD/TD/SA	Antwerpsebaan		13:14	13:05	12:57
147		89,07	33,44	RP/RP/RA RD/TD/SA	Antwerpsebaan		13:14	13:05	12:57
148		89,14	33,37	RD/TD/SA	Antwerpsebaan		13:14	13:05	12:57
149		89,29	33,22	RA/AD/TR	Achter 't Hof		13:14	13:06	12:58
150		89,73	32,78	RD/TD/SA	Achter 't Hof	<b>Zone Conterscherp: 2e passage Kassei / Pavé / Cobblestone 1315m</b>	13:15	13:06	12:58
151		90,01	32,50	RD/TD/SA	Conterscherp		13:16	13:07	12:59
152		90,84	31,67	RD/TD/SA	Zoute Dijk		13:17	13:08	13:00
153		91,05	31,46	RD/TD/SA	Zoute Dijk	fietspad / piste cyclable / Bicycle road	13:17	13:08	13:00
154		91,82	30,69	LA/AG/TL	Derdeweg	<b>Zone Derdeweg: 2e passage Kassei / Pavé / Cobblestone 200m</b>	13:19	13:10	13:01
155		92,02	30,49	RA/AD/TR	Zoutestraat		13:19	13:10	13:02
156	<b>Berendrecht</b>	92,21	30,30	RD/TD/SA	Zoutestraat	<b>Zone Zoutestraat:2e passage Kassei / Pavé / Cobblestone 1740m</b>	13:19	13:10	13:02
157		93,26	29,25	LA/AG/TL	Dorpsbeekstraat		13:21	13:12	13:04
158		93,95	28,56	RA/AD/TR	Binnenpad		13:22	13:13	13:05
159		93,99	28,52	LA/AG/TL	Dorpstraat		13:22	13:13	13:05
160		94,01	28,50	RA/AD/TR	Soltplaats	<b>Zone Oude papenstr.: 4e pass. Kassei / Pavé / Cobblestone 480m</b>	13:23	13:13	13:05
161		94,10	28,41	RA/AD/TR	Oude Papenstraat		13:23	13:13	13:05
162		94,49	28,02	RA/AD/TR	Schouwvegerstraat		13:23	13:14	13:06
163		94,74	27,77	RD/TD/SA	Sint-Jan Baptiststraat		13:24	13:14	13:06
164		94,80	27,71	LA/AG/TL	Reigersbosdreef	<b>Zone Reigersbos: 4e pass. Kassei / Pavé / Cobblestone 480m</b>	13:24	13:14	13:06
165		95,28	27,23	BL/VG/LC	Reigersbosdreef	fietspad / pist cyclable / bicycle path	13:25	13:15	13:07
166		95,88	26,63	LA/AG/TL	Antwerpsebaan		13:26	13:16	13:08
167		96,38	26,13	RA/AD/TR	Booswegske	<b>Zone Opstalpolder: 5e pass. Kassei / Pavé / Cobblestone 420m Onverhard/Chemin/Unpaved 1635m</b>	13:27	13:17	13:08

	Locatie	km +	km -		straat	aanwijzing	35KM/U	37KM/U	39KM/U
168	<b>Stabroek</b>	96,80	25,71	RD/TD/SA	Booswegske		13:27	13:18	13:09
169		97,87	24,64	LA/AG/TL	Antitankweg		13:29	13:19	13:11
170		98,43	24,08	RD/TD/SA	Toreneweg	Onder / sous / Under A12 3,8m max. hoogte / hauteur / Height	13:30	13:20	13:12
171		98,51	24,00	RA/AD/TR	Toreneweg		13:30	13:20	13:12
172		98,81	23,70	BL/VG/LC	Toreneweg	<b>Zone Toreneweg: 3e passage Kassei / Pavé / Cobblestone 1080m</b>	13:31	13:21	13:12
173		99,89	22,62	RD/TD/SA	Toreneweg		13:33	13:23	13:14
174		100,08	22,43	LA/AG/TL	Laageind (N111)		13:33	13:23	13:14
175		<b>100,18</b>	<b>22,33</b>	<b>RA/AD/TR</b>	<b>Ingang Pito</b>	<b>Afval Zone / Waste Zone</b>	13:33	13:23	13:14
176		101,51	21,00	LA/AG/TL	s Hertogendijk		13:35	13:25	13:16
177		101,79	20,72	RA/AD/TR	Sint-Jacobstraat	S-bocht / S courber / S bend	13:36	13:26	13:17
178		102,13	20,38	LA/AG/TL	Boterseweg	<b>Zone Boterseweg: 3e pass. Onverhard/Chemin/Unpaved 1495m Kassei / Pavé / Cobblestone 495m</b>	13:36	13:26	13:17
179		103,63	18,88	LA/AG/TL	Smalle weg		13:39	13:29	13:20
180		104,12	18,39	RA/AD/TR	Ettenhoven (N114)		13:40	13:30	13:20
181		105,23	17,28	BL/VG/LC	Kerkstraat (N114)		13:42	13:31	13:22
182		105,28	17,23	RA/AD/TR	Blokweg	<b>Zone Blokweg: 1e passage Onverhard/Chemin/Unpaved 1695m</b>	13:42	13:31	13:22
183		106,76	15,75	LA/AG/TL	Brede weg		13:44	13:34	13:24
184	<b>Ekeren</b>	106,98	15,53	RD/TD/SA	Brede weg		13:45	13:34	13:25
185		107,20	15,31	RA/AD/TR	Leugenberg (N114)		13:45	13:35	13:25
186		107,47	15,04	LA/AG/TL	Kloosterstraat (N114)		13:46	13:35	13:25
187		108,66	13,85	VL/FR/TL RD/TD/SA	Kloosterstraat (N114)		13:48	13:37	13:27
188		109,25	13,26	BR/VD/RC	Dorpsstraat (N114)		13:49	13:38	13:28
189		109,43	13,08	VL/FR/TL RD/TD/SA	Marktplein (N114)	rechts aanhouden / restez à droite / keep to the right	13:49	13:38	13:28
190		109,57	12,94	BR/VD/RC	Steenstraat (N114)		13:49	13:38	13:29
191		109,68	12,83	RA/AD/TR	Beenhouwerstraat	<b>Zone Beenhouwerstraat: 1e pass. Kassei / Pavé / Cobblestone: 290m</b>	13:49	13:39	13:29
192		109,87	12,64	RD/TD/SA	Klein Hagelkruis		13:50	13:39	13:29
193		109,97	12,54	LA/AG/TL	Pastorijveld		13:50	13:39	13:29
194		110,10	12,41	RA/AD/TR	Amelia Briersstraat		13:50	13:39	13:30
195		110,17	12,34	RA/AD/TR	Ferdinand Verbieststraat		13:50	13:39	13:30
196		110,30	12,21	VL/FR/TL LA/AG/TL	Groot Hagelkruis		13:50	13:40	13:30
197	<b>Antwerpen</b>	110,38	12,13	VL/FR/TL RD/TD/SA	Transcontinentaalweg		13:51	13:40	13:30
198		111,05	11,46	RA/AD/TR	Ekerse putten	fietspad / pist cyclable / bicycle path	13:52	13:41	13:31
199		112,22	10,29	LA/AG/TL	Ekerse putten	<b>Zone Ekerse putten: 1e passage Onverhard/Chemin/Unpaved 1100m Kassei / Pavé / Cobblestone 465m</b>	13:54	13:43	13:33
200		113,32	9,19	RD/TD/SA	Ekersedijk	spoorwegovergang / passage à niveau railroad crossing	13:56	13:44	13:34
201		113,79	8,72	LA/AG/TL	Noorderlaan (N180)	spoorwegovergang / passage à niveau railroad crossing	13:56	13:45	13:35
202		115,51	7,00	VL/FR/TL RA/AD/TR	Goteborgweg	spoorwegovergang / passage à niveau railroad crossing	13:59	13:48	13:38
203		115,70	6,81	LA/AG/TL	Stralsundweg	spoorwegovergang / passage à niveau railroad crossing	14:00	13:48	13:38
204		115,92	6,59	RD/TD/SA	Rostockweg	spoorwegovergang / passage à niveau railroad crossing	14:00	13:49	13:38
205		116,10	6,41	RA/AD/TR	Henry Fordlaan	spoorwegovergang / passage à niveau railroad crossing (2x)	14:00	13:49	13:39
206		116,94	5,57	VL/FR/TL RD/TD/SA	Vosseschijnstraat	spoorwegovergang / passage à niveau railroad crossing (8x)	14:02	13:50	13:40
207		120,77	1,74	VL/FR/TL RA/AD/TR	Straatsburgbrug	tegen rijrichting	14:08	13:57	13:46
208		121,55	0,96	VL/FR/TL LA/AG/TL	Mexicostraat		14:10	13:58	13:47
209		121,93	0,58	RD/TD/SA	Kattendijk Oostkaai	Mexicobrug	14:10	13:58	13:48
210		122,14	0,37	RD/TD/SA	Kattendijk Oostkaai		14:11	13:59	13:48
211	<b>Aankomst</b>	<b>122,51</b>	<b>0,00</b>	<b>RD/TD/SA</b>	<b>Kattendijk Oostkaai</b>	<b>Schengenplein</b>	<b>14:11</b>	<b>13:59</b>	<b>13:49</b>

Onv. Kassei Totaal  
32,12 19,39 51,51

## Zone Kabeljauw



## Zone Opstalpolder 1 en 2





## Zone Boterseweg



## Zone Blokweg



## Zone Freeland





## Zone A12



## Zone De Leeuw

