

Technische Gids

Beker van België voor junioren

Datum: Zondag 4 juni 2023 in Rekkem

Koersdirecteur: Julien Vermote- Acacialaan 58-8530 Harelbeke

Tel.: 056 202474-gsm: 0473 544367

Klasse: 1.14 BVB Juniores (Eendagswedstrijd voor junioren-IC Beker van België)

Afstand: 120,2 km. Een ronde van 9 km en acht ronden van 13,9 km

Reglementen: de wedstrijd is een proef voor de Beker van België, verreden onder de reglementering van Belgian Cycling

Straffenbarema's: Enkel en alleen de strafbarema's van de Belgian Cycling zijn van toepassing.

Het college van commissarissen:

Voorzitter: Vincent Vandepuute

Aankomstrechtter: David Delva

Commissarissen: C2: Kristof Lagaisse-Christ Brulez Com3-De Coninck Franky Com.4

Transponders West-Vlaanderen

Commissaris moto: C Moto 1:Bjorn Misseeuw -Piloot moto Belgian Cycling Olaf Deurbroeck

Hainaut LIEGEOIS Claude RASSCHAERT Telecom

Technisch Afgevaardigde Eric Vanrobaeys

Speaker radiotour: Eric Vanrobaeys

Telecom: Frequentie Radio-Tour: Kanaal 1 – 164.63125

Medische controle: Lauwestraat 71-73 firma B&R

Neutrale wagen

Er zal bijstand verleent worden door 2 neutrale wagens, ieder renner kan bij mechanisch defect beroep doen op één van deze neutrale wagens.

Prijsverdeling clubprijzen (25) €1000

1ste= €100/ 2de=€85 / 3de= €75/ 4de= €65/ 5de=€55/

6de= €50/ 7de=€45/ 8ste= €45/ 9de=€40 /10de=€40 /

11ste=€35/ 12ste=€35/ 13ste=€35 / 14ste=€35^{ste} /15de=€35/

16^{de}= €25/ 17^{de}=€25/ 18^{de}=€25/19^{de} = €25/ 20^{ste}=€25/21^{ste}= €20/ 22^{ste}=€20/ 23^{ste}=
€20/24^{ste}=€20/ 25^{ste}=€20

Individuele Prijzen (20) €200

1^{ste} =€25 / 2^{de}=€22/3^{de}=€ 20/4^{de}=€ 17/5^{de}=€15/6^{de}=€12/7^{de}=€10/8^{ste}=
€7/9^{de}=€7/10=€7/11=€7/12^{de}=€7/13^{de}=€7/14^{de}=€7/15^{de}=€5/16^{de}=€5/17^{de}=€5/18^{de}=€5/19^{de}=€
5/20^{ste}=€5

Parking-Ploegwagens

De parking voor de ploegwagens is dit jaar voorzien langs de Priester Coulonstraat 100 in Rekkem. (Firma Vanrobaeys). (Plan verder in deze T.G.) De parking is gelegen op 500 meter van de kleedkamers. **De Parkeerkaart B** (drie per ploeg) is daar van toepassing ook geldig in de startzone. De ploegwagens moeten, op politiebevel,, voor de start opgesteld worden in de voorziene zone langs de Waterstraat. Nergens anders a.u.b. De Parkeerkaarten zijn te verkrijgen in de permanentie vanaf 9.30 uur.

Parking Vip en Jury

De Parkeerkaart Vips voorbehouden aan de genodigden (Vips).

De Parkeerkaart A (Parking Ponsele) voor jury-Pers en medewerkers

Start

Verzameling van de renners om 14.20 uur

Officieuze start om 14.30 uur op de parking van de Firma B&R, Lauwestraat 71-73 in Rekkem.

Officiële start na 4,5 km meter om 14.36 uur in de Dronckaerstraat (ter hoogte van de Grote Kruisstraat) Lauwe.

Bevoorrading-Afvalzone

De bevoorrading is enkel toegestaan in de vaste en met borden aangeduide bevoorradingzone in de Neerweg dit na 30 km en niet in de laatste 20 km of in ander woorden, vanaf de vierde passage (na 52 km) in de bevoorradingzone tot en met de achtste passage (op 23 km van het einde).

Na de bevoorradingzone kunnen drinkbussen en afval weggegooid worden op de aangeduide plaats langs de Neerweg, net na de bevoorradingzone. Buiten deze zone vragen we met aandrang zorg te dragen voor het milieu en geen afval op straat te gooien.

Way out en Way in

Er is een Way out voorzien aan het einde van de Schelpenstraat-rechts de Paradijsstraat in waar men dan terug de Way in kan nemen op het einde van de straat.

Wedstrijddokter en medische zorgen

Wedstrijddokter: Van Verre Dirk- Neerhofstraat 13 Wevelgem-0475 845 792

Ziekenhuis: H.Hart Ziekenhuis: Campus Menen, Rijselstraat 71-Menen. Tel 056 52.21.11

Ziekenhuis: Centre Hospitalier de Mouscron-Avenue de Fécamp, 49 B-7700 Mouscron
Services des urgences +32 56 85 81 51

Hulpdiensten: Er zal één wagen van het Rode Kruis in de wedstrijd zijn en er is een vaste hulppost in de aankomstzone, gelegen naast het hoofdpodium.

Lokaal Anti-Doping

Het afzonderlijk lokaal voor eventuele anti dopingcontrole is gelegen in de gebouwen van de firma B&R waar ook de permanentie zich bevind.

Omleiding volgwagens en ploegleiders

De volgwagens en ploegleiders zullen in de laatste ronde op 500 meter voor de aankomst, omgeleid worden langs de Fonteinstraat, Priester Coulonstraat, Waterstraat waar ze halt houden 100 meter van de aankomstlijn.

Uitdelen en inbrengen rugnummers en kaderplaatjes

Vertegenwoordiger organisatie bij de inschrijving: Wilfried Ossieur

Inschrijven vanaf 10.30 uur in de kantoren van de firma B&R, Lauwestraat 71/73 in Rekkem

Inschrijven kost 12 euro per renner, buitenlandse renners betalen 17 euro. De waarborg 5 euro per renner word terugbetaald bij het inleveren van ongeschonden kaderplaatjes en rugnummers.

De ploegen dienen na afloop de kaderplaatjes en rugnummers terug in te brengen op de plaats waar ze werden opgehaald. Per beschadigd kaderplaatje en of niet binnengebracht rugnummer word 5 euro afgehouden van de waarborg .

De documenten-parkeerkaarten B (3 per ploeg)-voor de ploegen kunnen afgehaald worden vanaf 9.30 uur in het permanentielokaal.

Briefing-Lottrekking

Deze vindt plaats om 12.30 uur in de gebouwen van de firma B&R, Lauwestraat 71-73 Rekkem.

Volgwagens

De volgwagens moeten voorzien zijn van het officieel volgbewijs, afgeleverd door de organisatoren. De clubleiders zijn gemachtigd de wedstrijd te volgen in de rij van de volgwagens, in volgorde van het hen op de briefing toegewezen volgnummer. Het volgnummer moet duidelijk zichtbaar op de achteruit van de volgwagen worden aangebracht. Deze wagens zijn ook verplicht een ontvangtoestel in hun wagen te hebben.

Tekenen-controleblad

De renners moeten in ploegverband het controleblad ondertekenen op het podium opgesteld op de parking van B&R, Rekkemstraat 71-73 in Rekkem, dit tussen 13.20 u en 14.20 u.

Kleedkamers

De kleedkamers zijn gelegen in de gebouwen van de sporthal, Lauwestraat in Rekkem op een paar honderd meter verwijderd van de startplaats.

Afstand

119,7 km: 1 aanlooprond van 9 km + 8 ronden van 13,900 meter = 120,2 km

Uurschema

	<u>Km</u>	<u>39 km</u>	<u>41 km</u>	<u>Nog af te leggen</u>
Start	0	14.30	14.30	120,2
1ste doortocht aankomstlijn	9	14.51	14.50	111,2
2de doortocht aankomstlijn	22,9	15.11	15.09	97,3
3de doortocht aankomstlijn	36,8	15.32	15.28	73,4
4de doortocht aankomstlijn	50,7	15.53	15.48	69,5
5de doortocht aankomstlijn	64,6	16.13	16.07	55,6
6de doortocht aankomstlijn	78,5	16.33	16.26	41,7
7de doortocht aankomstlijn	92,4	16.53	16.45	27,8
8de doortocht aankomstlijn	106,3	17.13	17.04	13,9
Aankomst	120,2	17.34	17.24	0

Tijdslimiet

De uitsluitingstijd tijdens de wedstrijd wordt bepaald op 8%.

Aankomst

De aankomstlijn is gelegen in de Lauwestraat in Rekkem. Laatste rechte lijn 800 meter lang.

Podium

De eerste drie renners in de uitslag dienen zich na de aankomst van de laatste renner onmiddellijk te melden aan het podium voor de huldiging. De huldiging vindt plaats maximum 10 minuten na de aankomst van de laatste renner.

Permanentie aankomst

Gebouwen B&R, Rekkemstraat 71-73 Rekkem. Permanentie open van 9.30 uur tot 19 uur.

Prijsuitreiking, resultaten, en perszaal

Gebouwen B&R, Rekkemstraat 71-73 Rekkem

Locatie: In de gebouwen van de firma B&R ter hoogte van de aankomstlijn

Wegwijzer

officiële start en aanloopstroop: REKKEM: Lauwestraat (gebouwen B&R-officiële start), Lauwestraat.

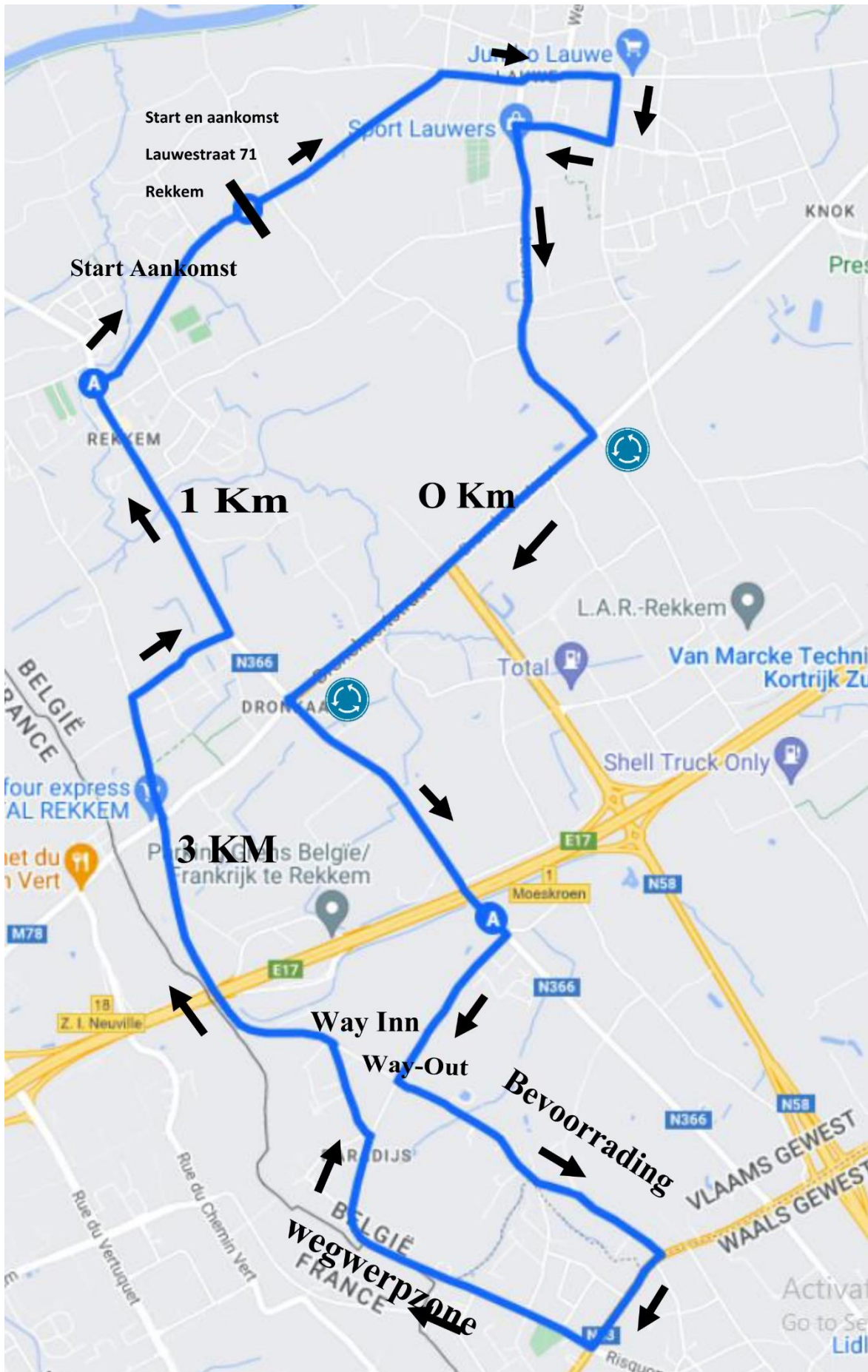
LAUWE: Dronckaerstraat ter hoogte van Grote Kruisstraat. (officiële start)-
Menenstraat-Lauweplaats-Grote Molenstraat-Hospitaalstraat-Larstraat-Dronckaertstraat.

REKKEM: Grote weg-Schelpenstraat, Schelpenstraat-Neerweg

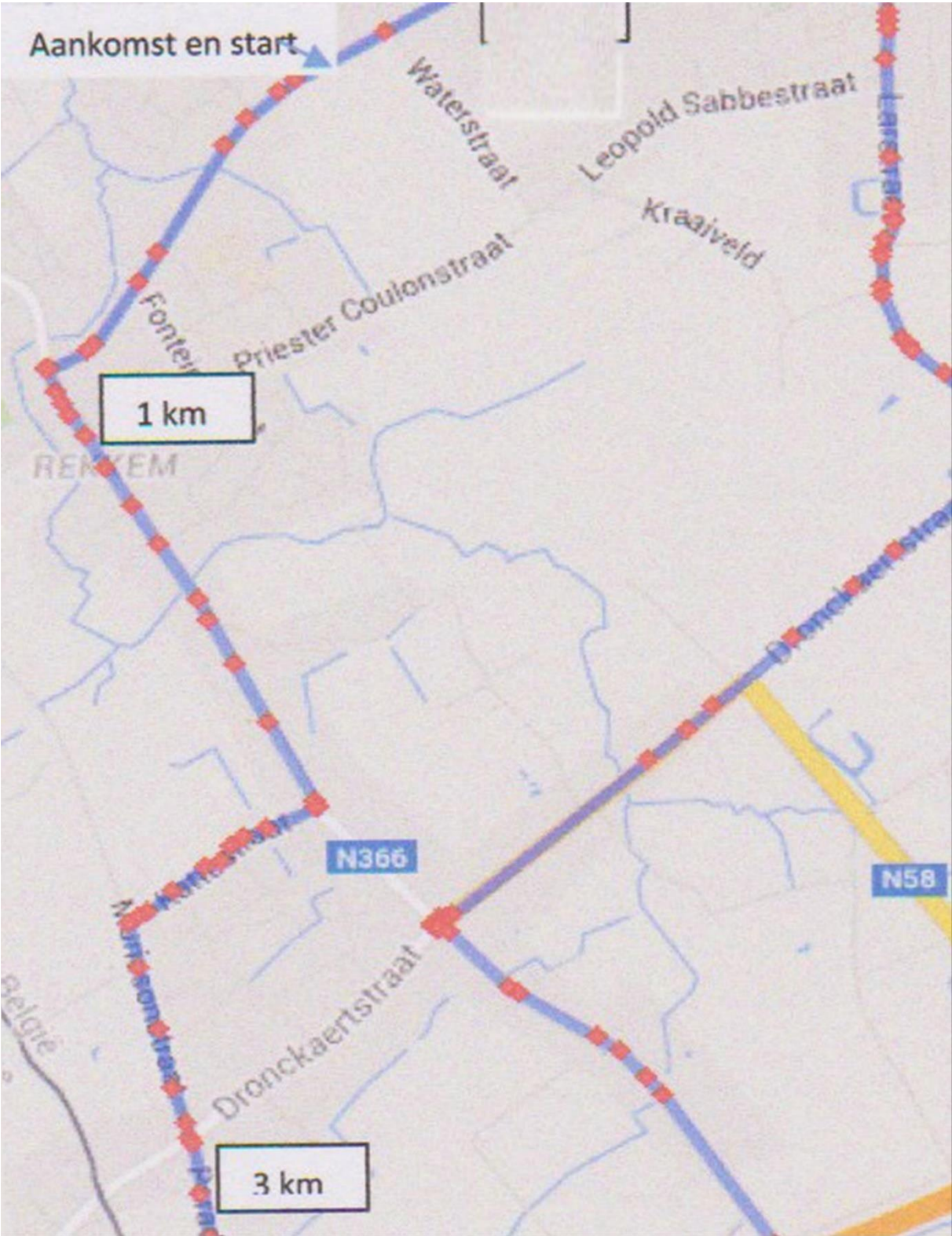
MOESKROEN: Chaussee de Lille-Rue de Purgatoire

REKKEM: Vagevuurstraat (Bevooradingszone), Vaandelstraat, Paradijsstraat, Murissonstraat, Kattestraat-Moeskroensestraat-Plaats-Lauwestraat (aankomst ter hoogte firma B&R)

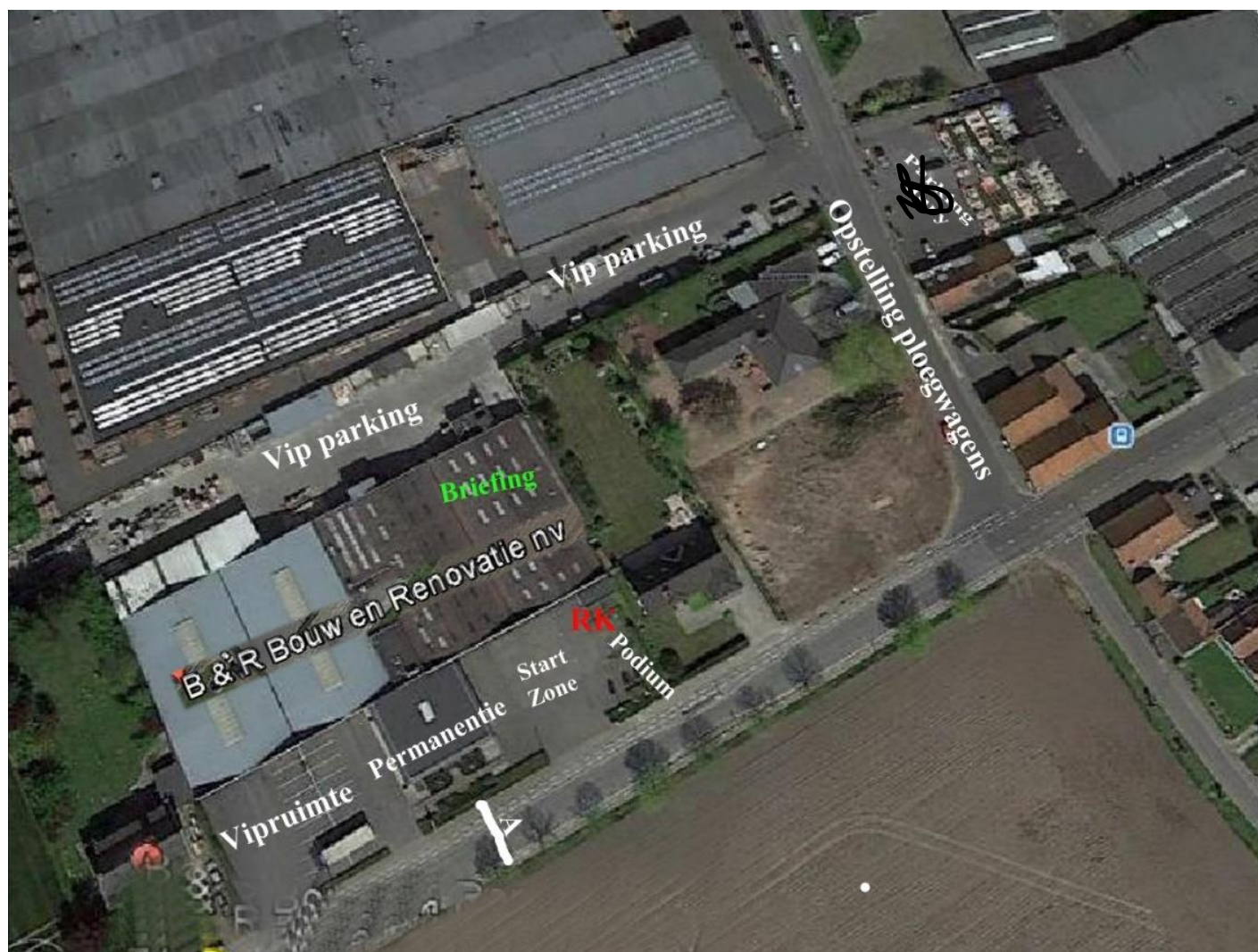
De Omloop



De laatste drie kilometer

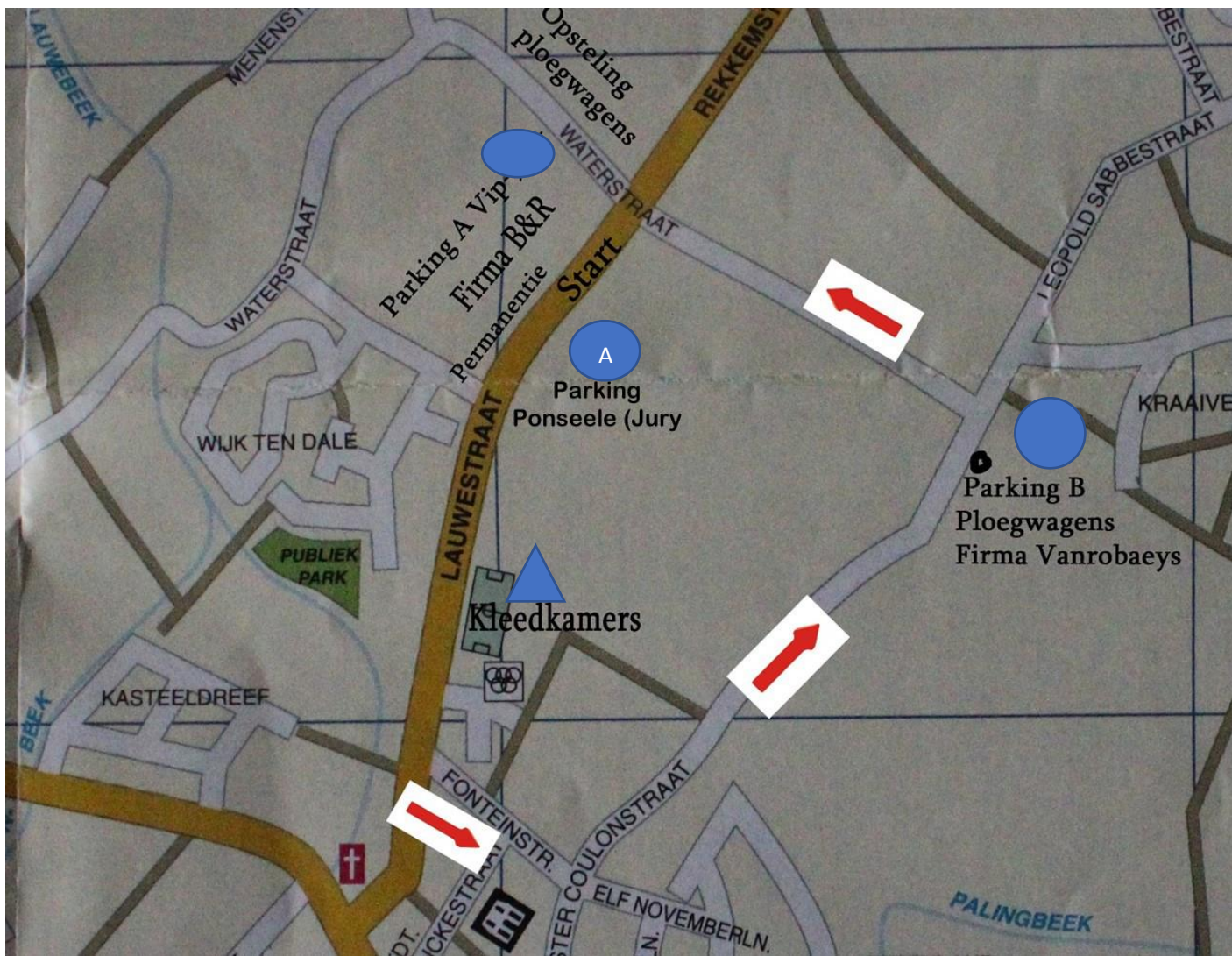


De start en aankomstzone-parking Vips-RK Hulppost-permanentie



Omleiding - (Rode pijlen) - Permanentie kleedkamers sporthal - Opstelling ploegwagens

Parking A (Vips) Parking B (Parking ploegwagens) Parking Ponsele -Jury)



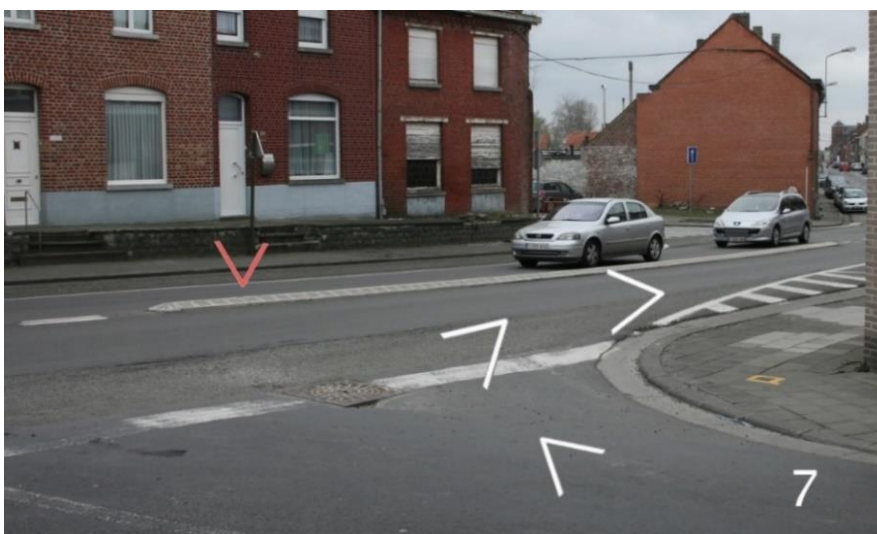
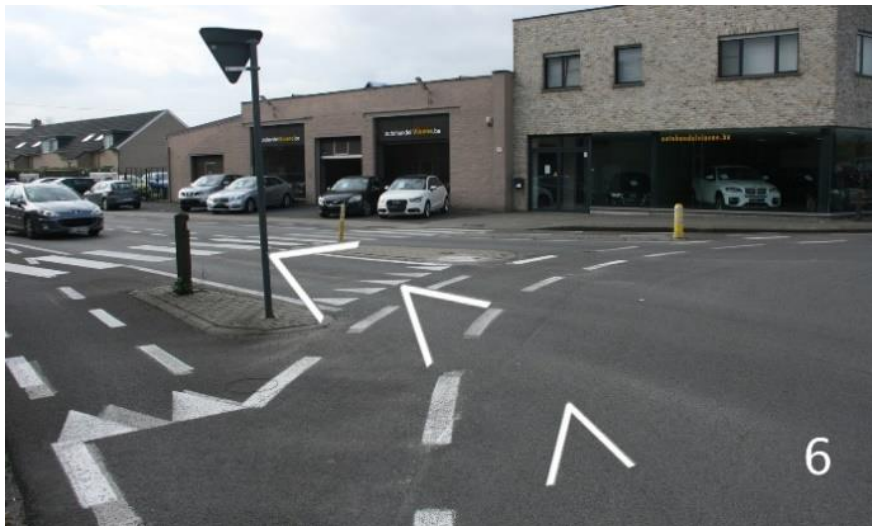
Aandachtspunten

- 1 km 1,3: Hoek Lauwbergstraat-Grote Molenstraatr (nieuw)
2. km 1,600: Larstraat: asverschuiving
3. km 1,8 : Larstraat: wegversmalling
4. km 1,9: Larstraat: asverschuiving
5. km 2,7 km: Rond punt Larstraat ≥ Dronckaertstraat: wegversmalling
6. km 3,9 km: Rond punt Dronckaertstraat ≥ Grote weg: wegversmalling
7. km 7,4 km: Neerweg ≥ Gentsesteenweg: wegversmalling

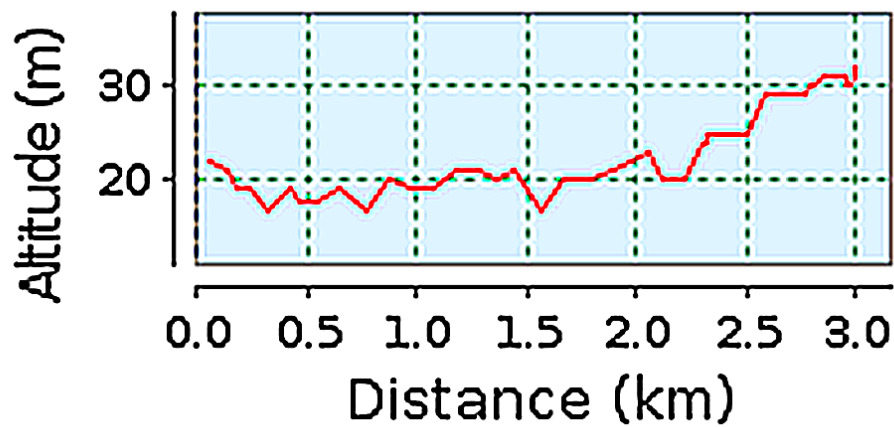
Foto's aandachtspunten hieronder



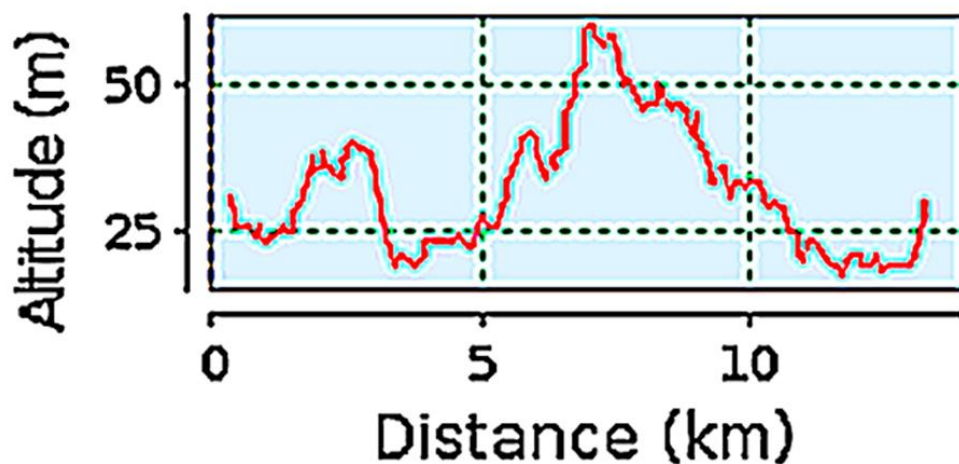




Laatste 3 km



De volledige omloop 13,9 km



Hoe Rekkem bereiken?

U komt van Antwerpen of Brussel

U neemt de autostrade richting Gent en vervolgens richting Kortrijk. In Kortrijk blijft u de autostrade volgen richting Menen-Moeskroen-Rijsel. Ter hoogte van de laatste afrit in België (1-Moeskroen-Menen) verlaat u de autostrade en neemt u richting Menen. U volgt de ringweg tot op het einde (T) en neemt dan links richting Rekkem. U rijdt tot aan het rond punt en neemt op het rond punt de eerste afslag (rechts) tot in het centrum en volgt dan de bepijling.

U komt van Oostende of Brugge

U neemt in Brugge de autostrade richting Kortrijk en volgt die tot aan de verkeerswissel met de E403 en de E17 (Aalbeke-Kortrijk) en neemt de richting Moeskroen-Menen-Rijsel.) Ter hoogte van de laatste afrit in België (1-Moeskroen-Menen) verlaat u de autostrade en neemt u richting Menen. U

volgt de ringweg tot op het einde (T) en neem dan links richting Rekkem. U rijdt tot aan het rond punt e neemt op het rond punt de eerste afslag (rechts). U volgt de weg tot in het centrum en volgt dan de bepijling.

Website: www.sportievehoop.be

Koninklijke veloclub De Sportieve Hoop Rekkem

Voorzitter Joël van de Nest, Neuvillestraat 20 Rekkem. Gsm: 0471 48 96 19.

Mail: joel.van.den.nest@telenet.be

Contactadres: Roland Casier-Prinses Paolalaan 15 8930 Menen. Tel. Gsm:0475/328424

Mail:roland.casier@skynet.be

Contact ploegen wildcarts: ossieur.wilfried@telenet.be

Bijkomende maatregelen

Persfotografen zullen slechts toegang krijgen tot de aankomstzone indien ze zich vooraf bekend maken en met de melding voor welk persorgaan ze optreden en vermelding BTW nummer. Ze moeten dan ook nog eens houder zijn van een officiële perskaart uitgegeven door de beroepsbond van persfotografen (Nep of niet erkende perskaarten worden geweigerd) of door een kaart uitgegeven door hun dag of weekblad waarvoor ze werken.

Ambulante handelaars moeten een aanvraag indienen bij de Stad Menen, met deze toelating moeten ze zich melden bij de organisatie die hen een plaats zal toewijzen.