



Antwerp Port Epic Ladies 2024

Technische Fiche / Fiche Technique / Technical Guide





Programma / Program

Zaterdag 18.05.2024

15:30u Opening permanentie / Opening Race Headquarters

15:45u Inschrijving / Registration (W)

16:45u Sluiten inschrijvingen / Registration closure (W)

17:00u Briefing ploegen / Briefing Teams (W)

Zondag 19.05.2024

08:00u Opening permanentie / Opening Race Headquarters

08:45u Inschrijving / Registration (M)

08:45u Briefing volgers / Briefing drivers (W)

09:15u Voorstelling ploegen / Presentation Teams (W)

09:45u Sluiten inschrijvingen / Registration closure (M)

10:00u Briefing ploegen / Briefing Teams (M)

10:30u Start Antwerp Port Epic Ladies / Departure Antwerp port Epic Ladies

10:45u Briefing volgers / Briefing drivers (M)

11:15u Voorstelling ploegen / Presentation Teams (M)

12:30u Start Antwerp port Epic / Departure Antwerp Port Epic (M)

14:00u Aankomst Antwerp Port Epic Ladies / Arrival Antwerp Port Epic Ladies

17:00u Aankomst Antwerp Port Epic / Arrival Antwerp Port Epic (M)

Technische fiche / Fiche Technique / Technical Guide

Organisatie

De Antwerp Port Epic en de Antwerp Port Epic Ladies worden georganiseerd door de Koninklijke Wielrijdersclub van Merksem vzw:

Monnikenhofstraat 6, 2040 Antwerpen
GSM: +32 (0) 475/76.95.10
E-mail: secretariaat@karakterkoersen.be
E-mail women teams : koersgpsg@gmail.com
Website: www.karakterkoersen.be
Voorzitter / Président / President

B. SIMONS

Antwerp Port Epic Ladies UCI WE 1.1

College van commissarissen / College des Commissaires / Commissioners College

UCI Voorzitter / Président jury UCI / UCI President
Aankomstrechtter / Juge d'arrivée / arrival judge
Commissaris 2 / Commissaire 2 / Commissioner 2
Commissaris 3 / Commissaire 3 / Commissioner 3
Commissaris 4 / Commissaire 4 / Commissioner 4
Motor commissaris 1 / Commissaire 1 Moto / Commissioner 1 Moto
Piloot motor 1 / pilote Moto 1 / Driver Moto 1
Com. Uitslag / Résultat / Results - Operator MYLAPS Transpon
Com. Bezemwagen Balais
Techn. Afgevaardigde / Adjoint Technique / Technical Duty

D. BOIS
G. TERMONT
M. VAN DEN EYNDE
E. LEMMENS
M. LISMONT
K. DUYSSENS
Belgian Cycling
S. VANHOUTE
K. DE MAEYER
G. CAMPO

Medische Controle / Contrôle Médicale / Medical Control

Medisch Inspecteur / Inspecteur médical / Medical Inspector
Controle Arts / Medecin de Contrôle / Control Doctor

niet bekend
niet bekend

Nat. Reportage Team / Team de Reportage Nat. / National Reporting Team

Telecom Team
Informant Moto
Commissaris Radio Tour

P. LAUWAGIE
L. VAN HIMSTE
J. WEYMEERSCH

Radio Tour 2 : 160,10625

Fotofinish / Fotofinish / Fotofinish

VLAAMS BRABANT - ANTWERPEN – LIMBURG

S. DEVROE

Bijzonder wedstrijdreglement

Reglement

Internationale kalender – UCI Europe Tour WE 1.1

De reglementen van de UCI en Belgian Cycling zijn van toepassing.

Deelname

De wedstrijd staat open voor elite rensters.

Op uitnodiging	UCI Dames World ploegen (min1 - max 7) UCI Dames Continental Teams / UCI Pro cyclo-crossteams Nationale teams België / Regionale Teams Club Teams
Samenstelling	maximum 7 renners, minimum 5
Maximum	175 rensters
Minimum	90 rensters
Termijn	uiterlijk 17 mei 2024 10:30u t.a.v. het secretariaat

Permanentie

Havenhuis, Zaha Hadidplein 1, 2030 Antwerpen

Zaterdag 18 mei van 15:00u tot 18:00u. Zondag 19 mei van 08:00u tot 18:00u.

Inschrijving en afhalen rugnummers

Bevestiging van de inschrijving en het afhalen van de rugnummers dienen te gebeuren op zaterdag 18 mei tussen 15:45 en 16:45u. Havenhuis, Zaha Hadidplein 1, 2030 Antwerpen

Vergadering UCI jury / sportdirecteurs

De vergadering van de sportdirecteurs in aanwezigheid van de leden van de wedstrijdjury heeft plaats op zaterdag 18 mei om 17:00 in het gelijkvloerse auditorium van het Havenhuis. Zaha Hadidplein 1, 2030 Antwerpen.

UCI klassement

Aan de eerste 25 worden volgende punten toegekend, conform het UCI reglement:

1	2	3	4	5	6	7	8	9	10	11	12	13 - 15	16 - 25
125	85	70	60	50	40	35	30	25	20	15	10	5	3

Neutrale technische assistentie

De neutrale assistentie gebeurt door het MG-MERIDA-VISION-team. De neutrale assistentie wordt verzekerd door 3 voertuigen.

Tijdslimiet

Elke renster die meer dan 8% later aankomt dan de winnaar wordt niet weerhouden in de uitslag.

Straffenbarema

Het UCI straffenbarema is het enige toegepaste barema.

Prijzen en verdeling

Volgens barema UCI categorie WE 1.1 continental tour: € 3.640

01-10	560	485	400	250	220	205	195	175	160	90
11-20	90	90	90	90	90	90	90	90	90	90

Antidopingcontrole

Lokaal Schaft, Kattendijkdok-Oostkaai 53, 2000 Antwerpen.

Het UCI antidopingreglement wordt integraal toegepast op deze wedstrijd, alsook de Belgische en Vlaamse wetgevingen met betrekking tot deze materie.

Huldiging

Podium : 1e, 2e en 3e op het podium. + 1e Lotto Cycling cup

Verantwoordelijken

Voorzitter :	Ben Simons	0475 769520
Koersdirecteur:	Sacha Sijmons	0497 749994
Federale politie:	Serge Vankrinkelen	0473 705371
Lokale politie:	Sven Verberckt	0477 990825
Veiligheidscoördinator:	Tim Lauwers	0472 225508
Verantwoord. seingever:	Jan Blendeman	0475 500252
Verantwoord. Aankomstzone:	Jean Dermaut	0479 363600
Perschef:	Guy Vermeiren	0477 477731
Speaker :	Willy De Clercq	0476 221532
Verantw. Deelnemersveld:	Marc D'Hooge	0496 868302
Race regulator	Nicolas De Koker	0495 425734

Parcours

vlak – 140.00 km.

Hellingen, viaducten en bruggen op 1 – 3 - 129 – 132 – 138km

Profiel laatste 3 kilometer. vlak



Signalisatie

Omloop: 0 km – 30 km
Pijlen geel/blauw met blauw/gele logo Sels Trophy.
Laatste 25km – 20km – 10km – 5km – 4km - 3km – 2km – 1km – 500m – 300m – 200m – 150m – 100m – 50m

Voorstelling ploegen

Renners op podium aan de start voor de ploegvoorstelling vanaf 09:15u (volgorde ploegen wordt nog bepaald)

Règlement particulier de l'épreuve / Specific regulations of the stage race

Règlement / Regulations

Calendrier international – U.C.I. Europe Tour 1.1.
International calendar – U.C.I. Europe Tour 1.1. Les règlements de l'UCI et de la RLVB s'appliquent.
The UCI and KBWB rules are on therms.

Participation / Participation

L'épreuve est ouverte pour femmes élite. / *The event is open for women elite.*

Par invitation / *by invitation*

Equipes UCI Mondiale Femmes / *UCI Women's WorldTeams* (min 1 – max 7)

Equipes UCI Continental Femmes / *UCI women's continental Teams*

Equipes UCI Pro cyclo-cross / *UCI Pro cyclo-crossteams* Equipes

Nationales. / *National Teams.*

Equipes Régioneaux / *Regional Teams*

Equipes Club / *Club Teams*

Composition / *Number of riders* max. 7 – min. 5 coureurs / *riders.*

Maximum 175 coureurs / *riders.*

Minimum 90 coureurs / *riders.*

Délai d'inscription / *Inscriptions Limit* 17.05.2024 10:30 h secrétariat.

17.05.2024 10:30 am secretary.

Permanence / Race headquarters

Samedi 18-05-2024 de 15:00h à 18:00h. / *Open on Saturday 18-05-24 from 15:00 p.m. until 18:00 p.m.*

Dimanche 19-05-24 de 08:00h à 18:00h. / *Open on Sunday 19-05-24 from 08:00 a.m. until 18:00 p.m.* Zaha Hadidplein 1, 2040 Antwerpen

Inscription et retrait des dossards /

Inscription and distribution of race numbers

Confirmation de l'inscription et retrait des dossards se font à la permanence, samedi 18-05-24 entre 15:45h. et 16:45h.

Inscription confirmation and collecting of the race numbers will be possible at the race headquarters, Saturday 18-05-24 between 15:45 pm. and 16:45 pm.

Zaha Hadidplein 1, 2040 Antwerpen.

Réunion directeurs sportifs / Team managers meeting

La réunion des directeurs sportifs en présence des membres du collège des commissaires est fixée le samedi 18-05-24 à 17:00h. à l'auditorium.

The team managers meeting in the presence of the members of the Commissioners College is scheduled Saturday 18-05-24 at 17:00 pm. at the auditorium.

Zaha Hadidplein 1, 2040 Antwerpen.

Classement U.C.I. / U.C.I. Rankings

Conforme au règlement U.C.I. / *Conform to the U.C.I. rules*

1	2	3	4	5	6	7	8	9	10	11	12	13 - 15	16 - 25
125	85	70	60	50	40	35	30	25	20	15	10	5	3

Assistance technique neutre / Neutral technical support

Le service d'assistance technique neutre est assuré par MG-MERIDA-VISION-Team. Le service est assuré au moyen de 3 voitures/moto techniques.

Shimano handles the technical support service.

The neutral support is taken care off by 3 technical cars/motors.

Délai d'élimination / Deadline

Chaque coureur arrivant dans un délai dépassant 8% du temps du vainqueur n'est plus retenu au classement général.

Any rider whose finishing time exceeds with more than 8% the winners' time will not be classified.

Penalisation / Penalties

Les pénalités sont conforme au règlement de l' U.C.I.

The penalties will be in line with the U.C.I. regulations

Prix / Prices

Barème UCI catégorie WE 1.1 continental tour: € 3.640

Scale UCI category WE 1.1 continental tour : € 3.640

01-10	560	485	400	250	220	205	195	175	160	90
11-20	90	90	90	90	90	90	90	90	90	90

Contrôle antidopage / Anti doping tests

Le règlement antidopage de l'UCI s'applique intégralement à la présente épreuve, ainsi que les dispositions des lois Belges et Flamandes concernant cette matière.

The UCI anti-doping regulations are entirely applicable to the event, even so are the law regulations of Belgium and Flanders concerning these matters.

« Schaft », Kattendijkdok-Oostkaai 53, 2000 Antwerpen

Cérémonie protocolaire / Official ceremony

Podium: 1ier, 2ième et 3ième seront demandés au podium. *Podium:*

1st, 2nd and 3rd will be asked to the podium.

Responsables / Responsibles

Président / Président:	Ben Simons	+32 475 769520
Directeur de course / Race director:	Sacha Sijmons	+32 497 749994
Police Federale / Federal Cops	Serge Vankrinkelen	+32 473 705371
Police locale / Local Cops	Sven Verberckt	+32 477 990825
Responsable du parcours / Course responsable	Tim Lauwers	+32 496 868302
Responsable des Signaleurs / Signmen responsable	Jan Blendeman	+32 475 500252
Responsable d'arrivée / Arrival responsable	Jean Dermaut	+32 479 363600
Chef de presse / Chief of press:	Guy Vermeiren	+32 477 477731
Orateur / Speaker:	Willy De Clercq	+32 476 221532
Responsable participants / Participants responsable	Marc D'Hooge	+32 496 868302
Régulateur de course / Race regulator	Nicolas De Koker	+32 495 425734

Parcours / Itinerary

Plat / Flat – 140.00 km.

Tunnel, viaduc et ponts/ *tunnel, viaduct and bridges* 1 – 3 - 129 – 132 – 138km

Profile dernier 3 km / Profile last 3 km Plat / Flat



Signalisation / Signalisation

Parcours / Track 0 km – 30 km
Flèches jaunes / bleus – *yellow / blue* “Sels Trophy”
Dernier / Last 25km – 20km – 10 km – 5km – 4km – 3km - 2km - 1 km – 500m – 300m – 200m – 150m – 100m – 50 m

Présentation des équipes / Presentation of the teams

La présentation des équipes sur le podium au départ à partir de 09:15h. (L'ordre des équipes reste à déterminer)
The presentation of the teams on the podium at the start from 09:15am. (The order of the teams remains to be determined)

Départ / Start

A 10:30h. Kattendijkdok-Oostkaai à la hauteur du “Schengenplein”
At 10:30 a.m. Kattendijkdok-Oostkaai near the “Schengenplein”

Zone de déchets / Waste zone

Zone de déchets au “PITO” à Stabroek, au 1^e passage (39km), 2^e passage (80km) et au 3^e passage (122km).
Waste zone at the “PITO” in Stabroek, at 1st passage (39km), 2th passage (80km) and at 3th passage (122km).

Services médicaux / Medical services

Dr. Hans Beckers (+32 475 362858)
Dr. Walter Jacobs (+32 471 605768)

Assistance médicale le long du parcours par Paramedic Support Team. Medical assistance during de race by Paramedic Support Team.

Hôpital / Hospital: Klina Brasschaat : 03 650 50 45
ZNA Stuivenberg Antwerpen : 03 217 71 11
ZNA Jan Palfijn Merksem: 03 640 21 11

Déviation directeurs sportifs / Deviation of the teammanagers

A 550m de l'arrivée, à gauche “Kambalastraat”, puis à droite “Houtdok Noordkaai”.

Paddock / Paddock

Vestiare / Dressing rooms: Zaha Hadidplein 1 (Mexicostraat pour/in GPS) Paddock
Equipes / Paddock Teams: Houtdok-Noordkaai

Vestiaires / Dressing room

Zaha Hadidplein 1, 2030 Antwerpen

Limited zones: Way in / Way out

If the weather conditions require it, only a limited number of vehicles will be allowed in certain zones for safety reasons. Motors and cars who are allowed to enter these zones are marked with a fluo-colored "M"-sign.

All other motors and cars must use the way in / way out indicated by mobile signal men.

Vehicles allowed access to these limited zones are: (with "M"-sticker)

Head of the race: Red Flag, Head of Police Escort, Race Director, Motor TV, Neutral Motor, Press Pool Motors, Motor jury (eventually)

Back of the race: Doctor 1, Ambulance, Green Flag

If applicable, the zones involved and the working method will be explained at the meeting of the sports directors on Saturday 18 May at 5 pm.

Zones à trafic limité: Way in / Way out

Si les conditions météorologiques l'exigent, seul un nombre limité de véhicules sera autorisé dans certaines zones pour des raisons de sécurité. Les motards et voitures autorisés de rouler dans ces zones à trafic limité porteront un autocollant de couleur fluo, marqué par la lettre « M ».

Toutes autres véhicules doivent suivre les way in / way outs indiqués par des signaleurs mobiles.

Seul les véhicules suivants auront accès aux zones à accès limité : (avec autocollant M)

Tête de la course: Drapeau Rouge, Chef Escorte Policière, Directeur de course, moto TV, moto neutre, poolmotos Presse, moto jury (éventuel)

Derrière les cyclistes: Médecin 1, Ambulance, Drapeau Vert

Le cas échéant, les zones concernées et la méthode de travail seront expliquées lors de la réunion des directeurs sportifs du samedi 18 mai à 17h.

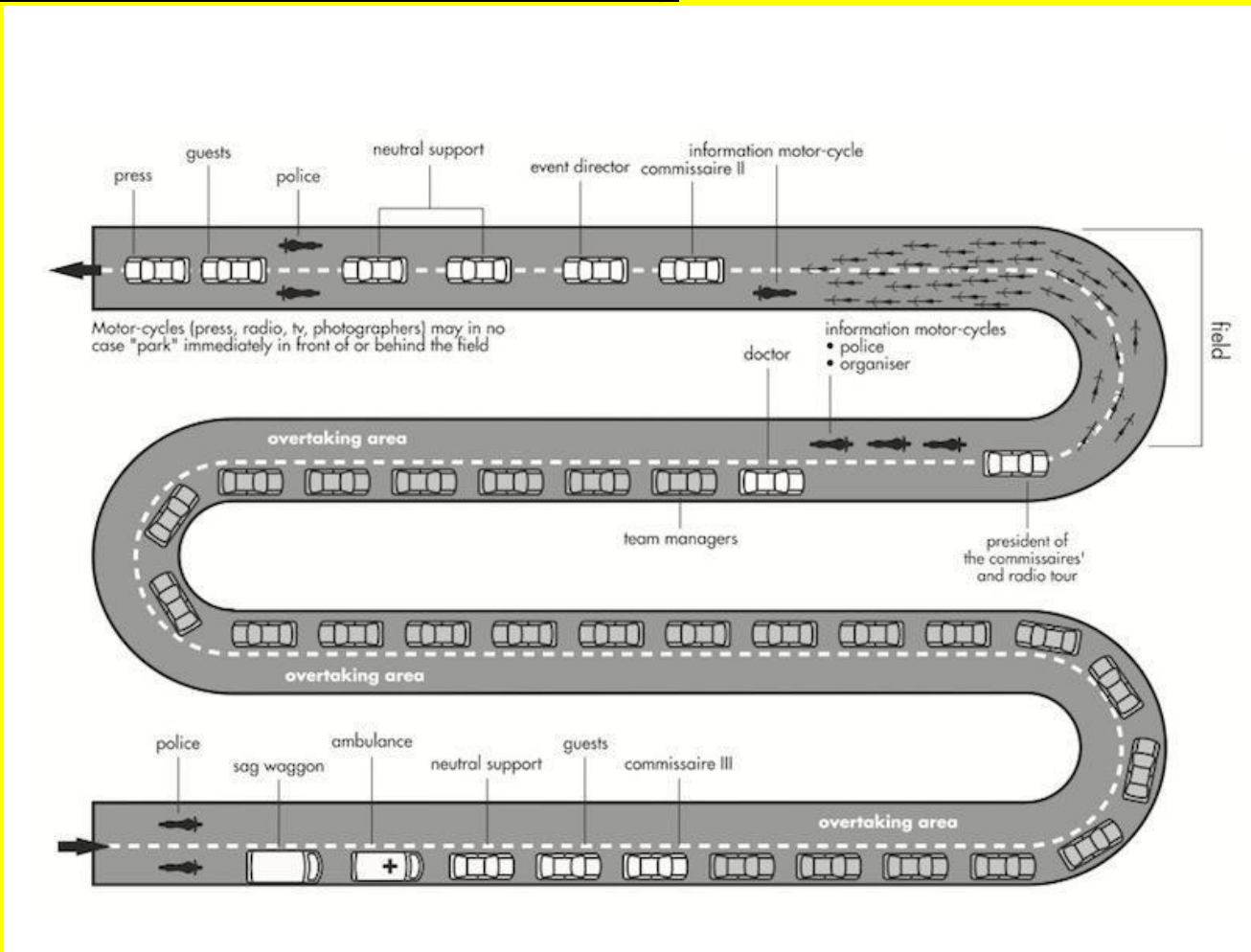
Equipement des véhicules

Soyez prévenus: Antwerp Port Epic est redouté à cause de son parcours dur, comprenant des zones pavés et routes non pavés. On vous prie d'adapter vos motos et voitures au maximum possible aux circonstances. A plusieurs endroits du parcours ils se trouvent des détours volontiers sur routes normaux, accessibles à toutes types de véhicules. Les parties les plus accidentées sont exclus de roulage et prévu d'un way in / way out obligatoire pour toutes voitures non-autorisées. Svp, suivez toujours les directions données par les signaleurs.

Gear Warning

Antwerp Port Epic is renowned for its cobble stones and unpaved roads. Be aware of this. We expect full attention of all drivers to adapt their vehicle to these special circumstances. At hazardous zones there are voluntary detours or obliged way in / way outs. Please choose the most suitable road for your vehicle and always follow the instructions of the signal men.

Karavaan / Caravane / Race convoy



Bereikbaarheid

A) Vanuit Breda richting Antwerpen / de Breda en direction d'Anvers / from Breda to Antwerp

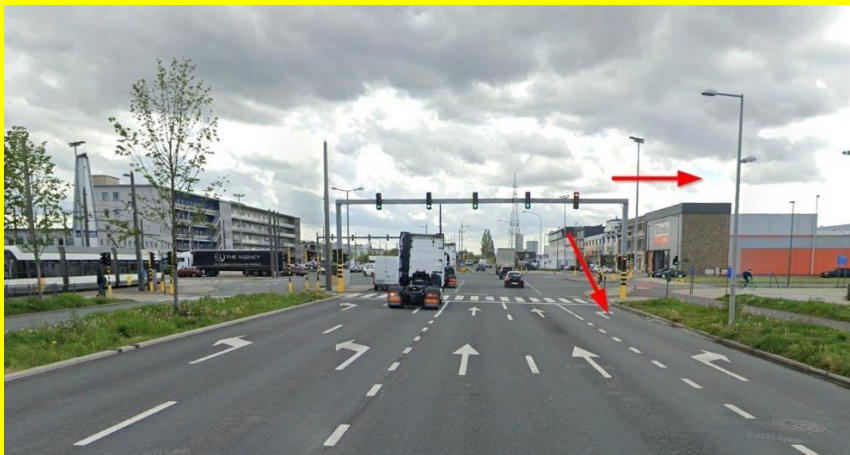
- 1) Volg richting "Ring 2" "Bergen-op-zoom" / Prenez direction "Ring 2" "Bergen-op-Zoom" / Follow direction "Ring 2" "Bergen-op-zoom"
- 2) Neem afrit 16 / sortie 16 / exit 16 (Ekeren – Haven 1-490 – Centrum Noord)



- 3) Neem splitsing / Direction / Direction (Haven 1-100 – Centrum Noord)



- 4) Einde afrit verkeerslichten 2.1 km rechtdoor / End exit at traffic lights 2.1km straight ahead / Fin de la sortie au feux rouge continuez 2.1 km tout droit.
 5) Verkeerslichten rechts / Traffic lights right / Feux rouge à droite (Groenendaallaan).



- 6) Verkeerslichten links Straatsburgbrug op / Au feux à gauche pour passer le pont / traffic lights left to cross the bridge. PPO onderaan brug / PPO au bas du pont / PPO down the bridge

B) Vanuit Bergen op Zoom

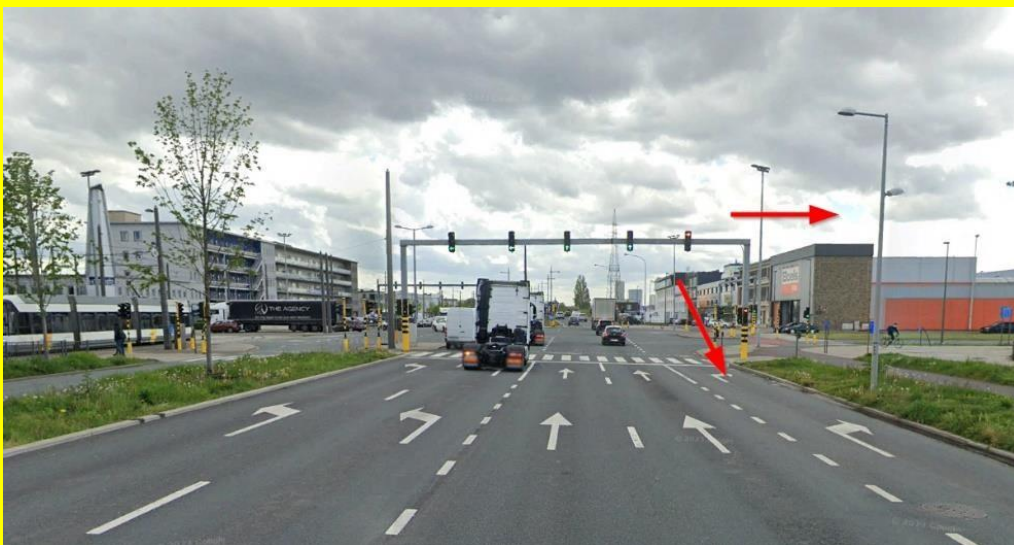
- 1) Neem afrit 16 / sortie 16 / Exit 16 (Ekeren – Haven 1-490 – Centrum Noord)



- 2) Neem splitsing / Direction / Direction (Haven 1-100 – Centrum Noord)

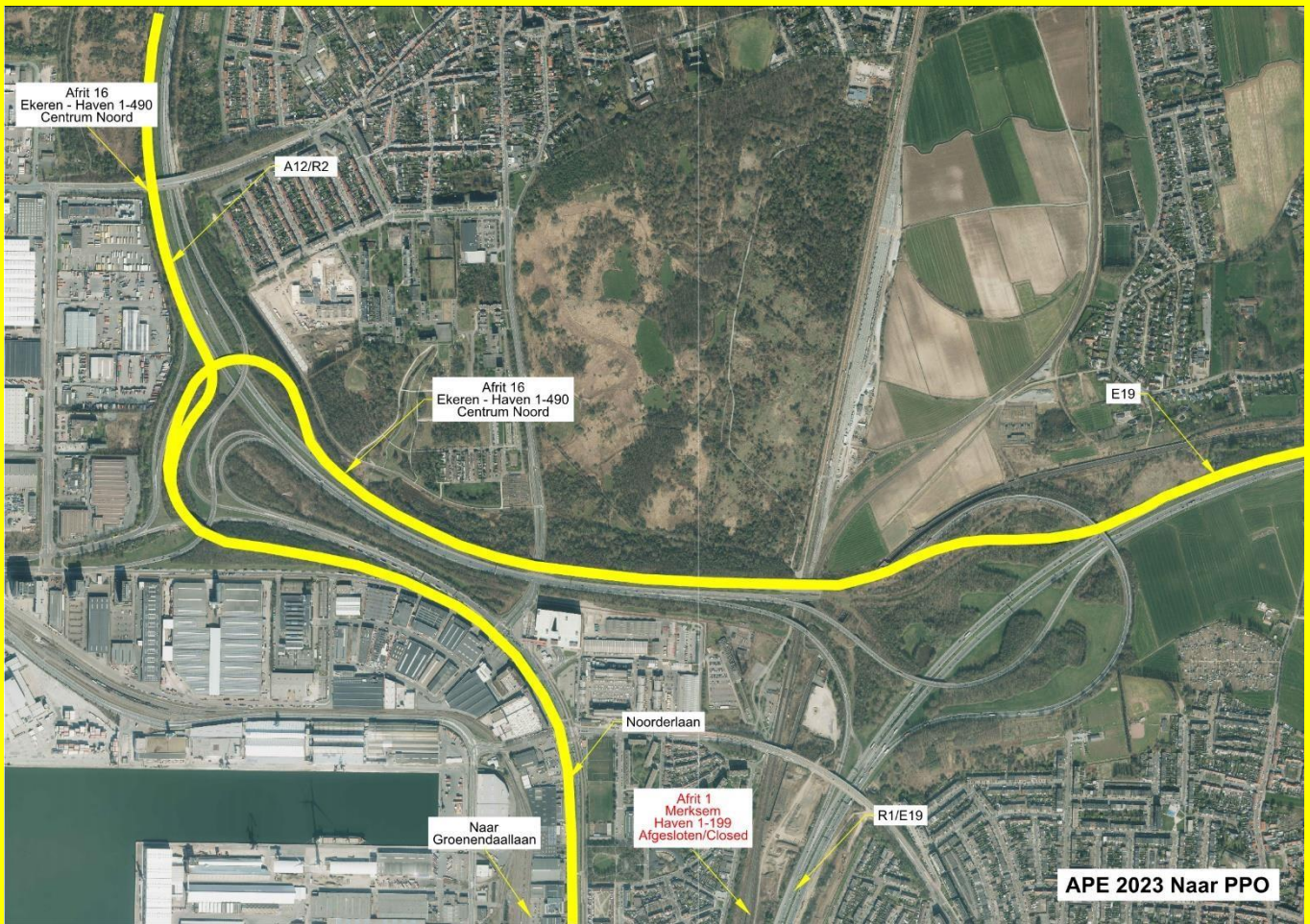


- 3) Einde afrit verkeerslichten 2.1 km rechtdoor / End exit at traffic lights 2.1km straight ahead / Fin de la sortie au feux rouge continuez 2.1 km tout droit.
- 4) Verkeerslichten rechts / Traffic lights right / Feux rouge à droite (Groenendaallaan).



- 5) Verkeerslichten links Straatsburgbrug op / Au feux à gauche pour passer le pont / traffic lights left to cross the bridge
- 6) PPO onderaan brug / PPO au bas du pont / PPO down the bridge

VOLG DE WEDSTRIJDPIJLEN + PLANNETJES / SUIVEZ LES FLECHES / FOLLOW THE ARROWS



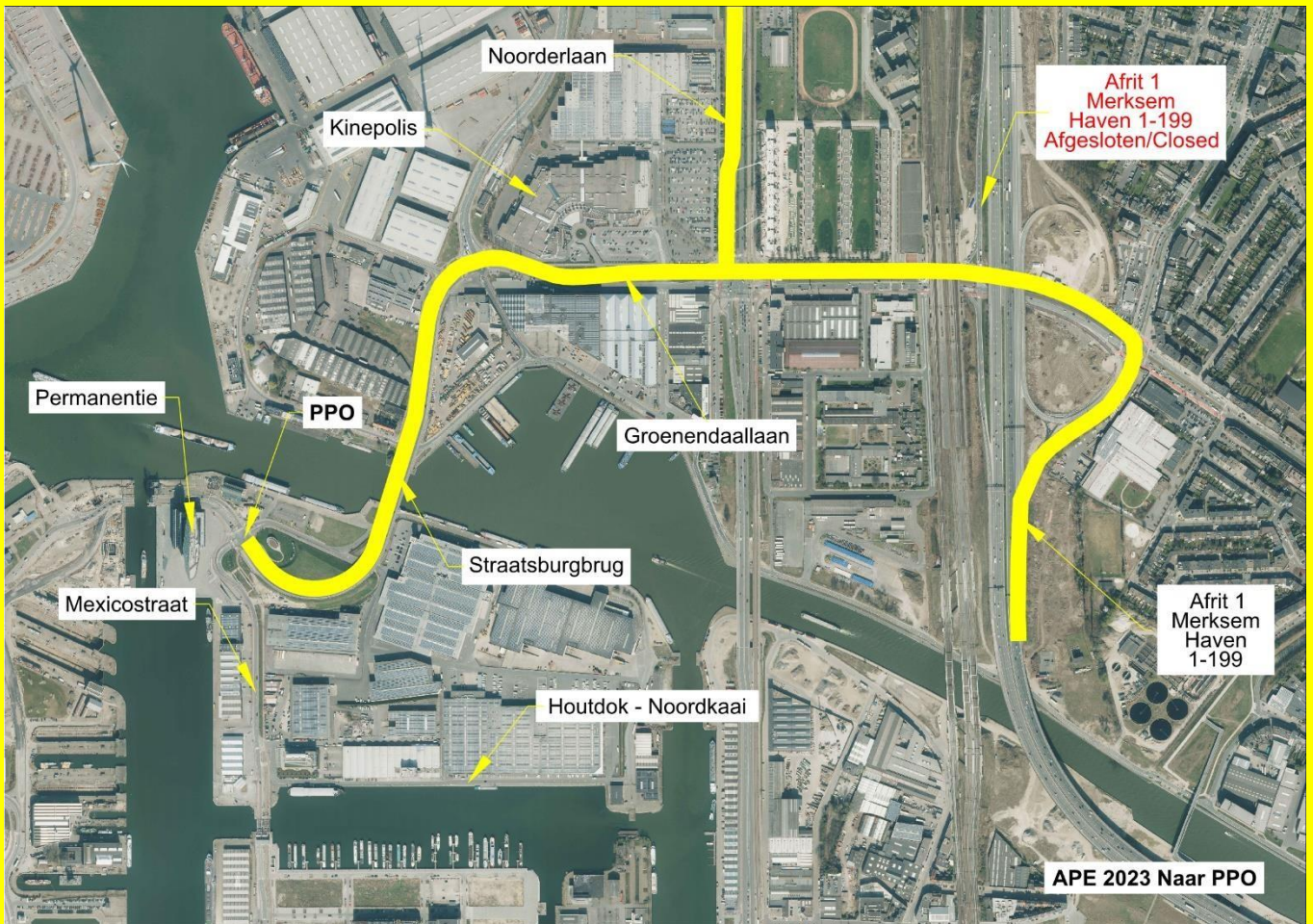
C) Vanuit Gent – Brussel – Hasselt

- 1) Neem Ring Antwerpen R1 richting Nederland / Prenez Ring d'Anvers R1 en direction du Pays-Bas / Take Ring Antwerp R1 to the Netherlands
- 2) Neem afrit 1 / sortie 1 / exit 1 (Merksem – Haven 1-199)



- 3) Einde afrit naar links / Au bout de la sortie à gauche / at the end of the exit left
- 4) Verkeerslichten rechtdoor 4x / tout droit au feu (4x) traffic lights straight on (4x) (Groenendaallaan) 5) Verkeerslichten links Straatsburgbrug op / Au feux à gauche pour passer le pont / traffic lights left to cross the bridge
- 6) PPO onderaan brug / PPO au bas du pont / PPO down the bridge

VOLG DE WEDSTRIJDPIJLEN + PLANNETJES / SUIVEZ LES FLECHES / FOLLOW THE ARROWS



Antwerp Port Epic 2024
Zondag 19 mei

Toegang kleedkamers, permanentie, toiletten
Entrée vestiaires, permanence, toilettes
Entrance dressing rooms, race headquarters, toilets

Straatsburgbrug

PPO

Ingang
Entrance
Entrée

Mexicostraat

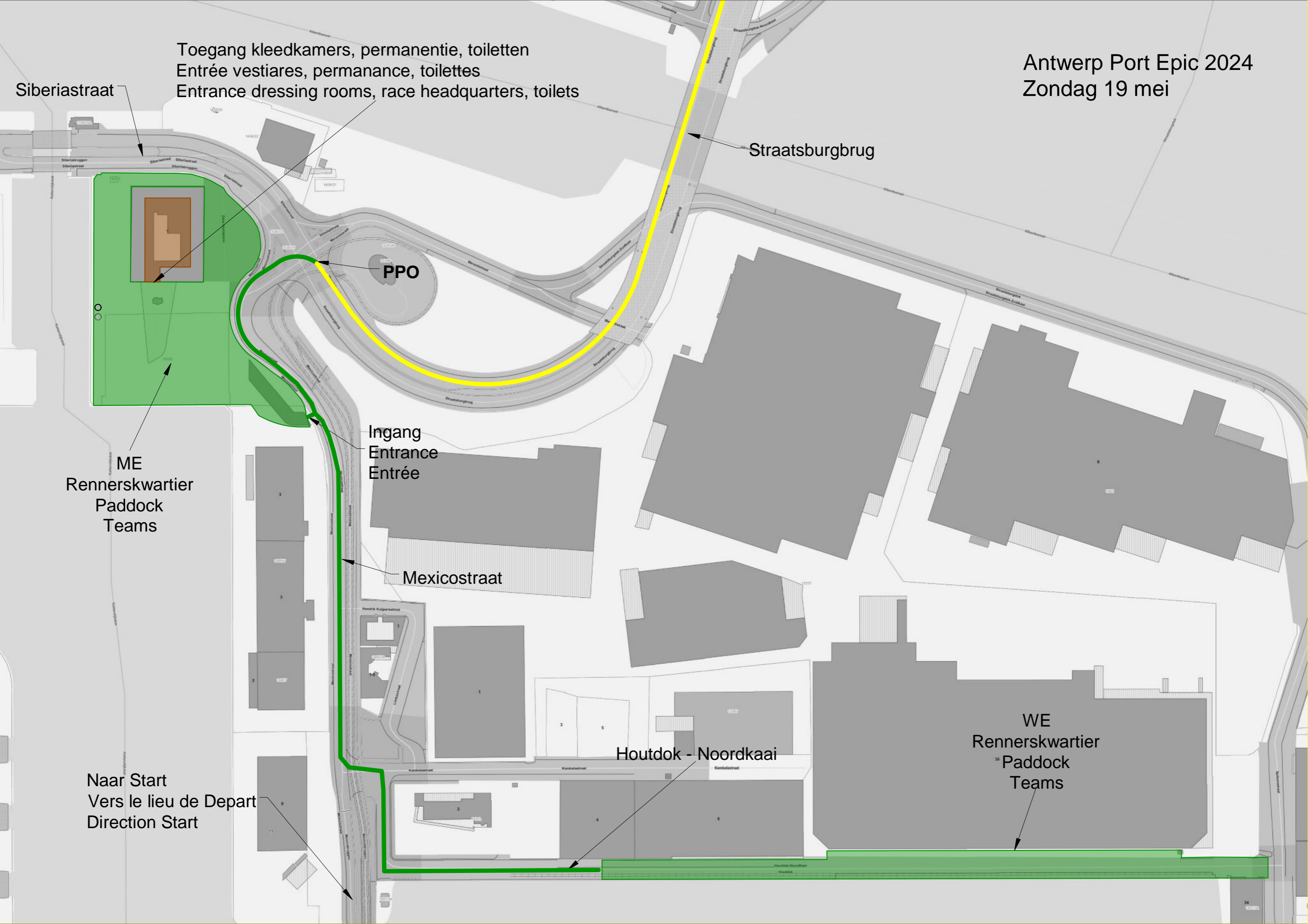
Houtdok - Noordkaai

WE
Rennerskwartier
Paddock
Teams

Naar Start
Vers le lieu de Depart
Direction Start

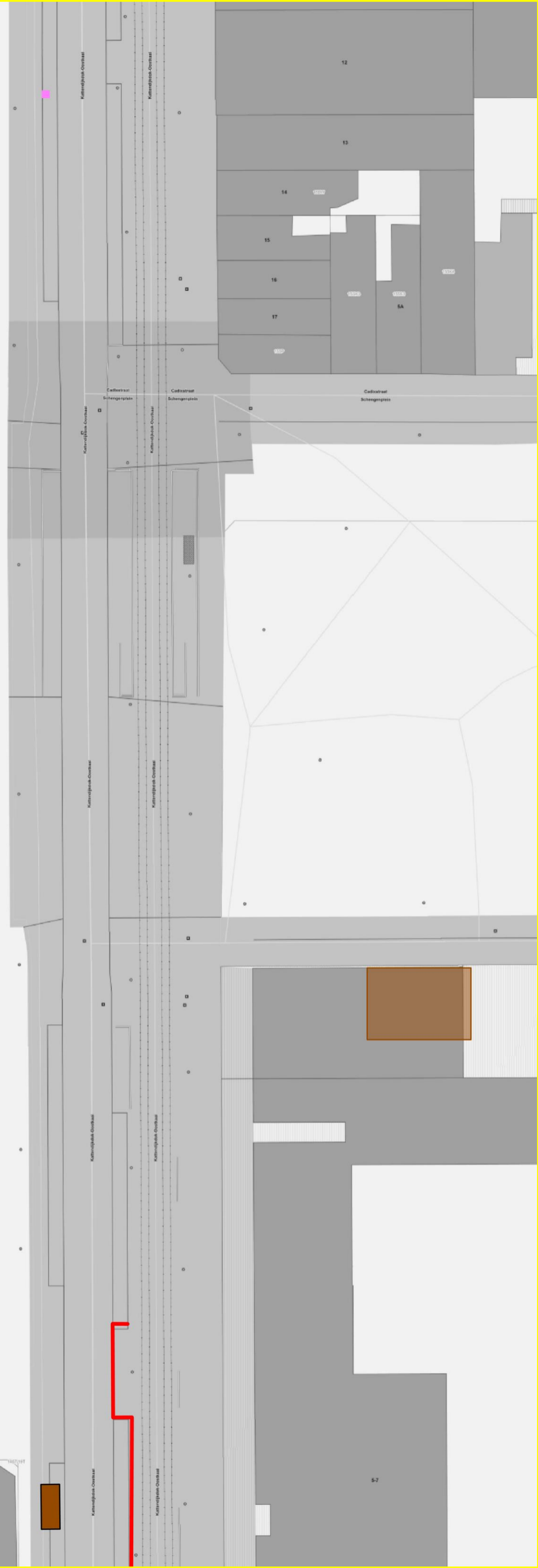
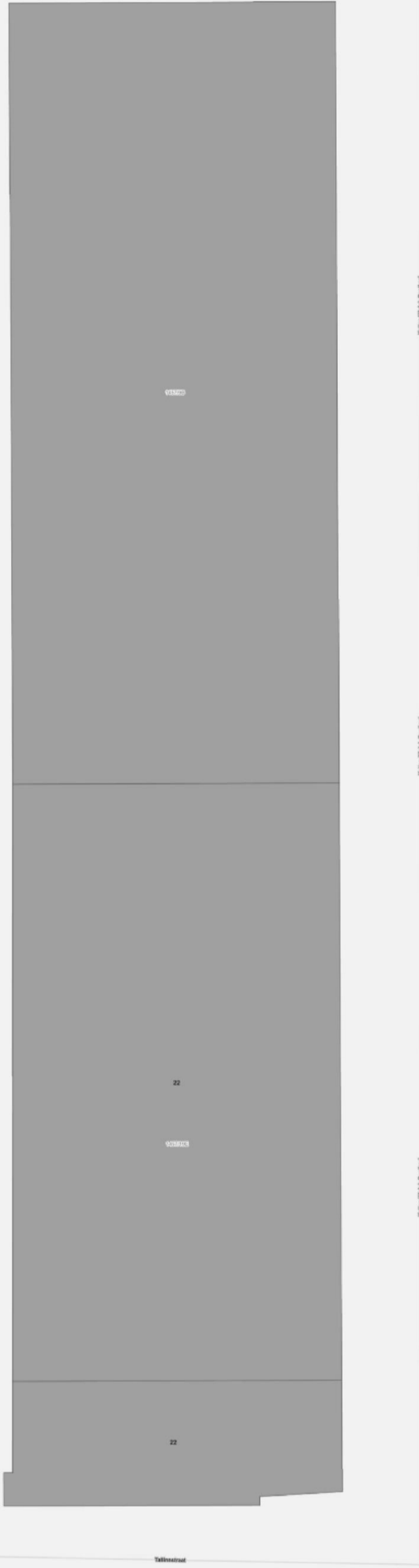
ME
Rennerskwartier
Paddock
Teams

Siberiastraat



Wahlbezirk
100001

Wahlbezirk
100001





Begin Waste zone

Einde Waste zone



Antwerp Port Epic 2024
Zondag 19 mei

Toegang kleedkamers, permanentie, toiletten
Entrée vestiaires, permanence, toilettes
Entrance dressing rooms, race headquarters, toilets

Straatburgbrug

PPO

Ingang
Entrance
Entrée

ME
Rennerskwartier
Paddock
Teams

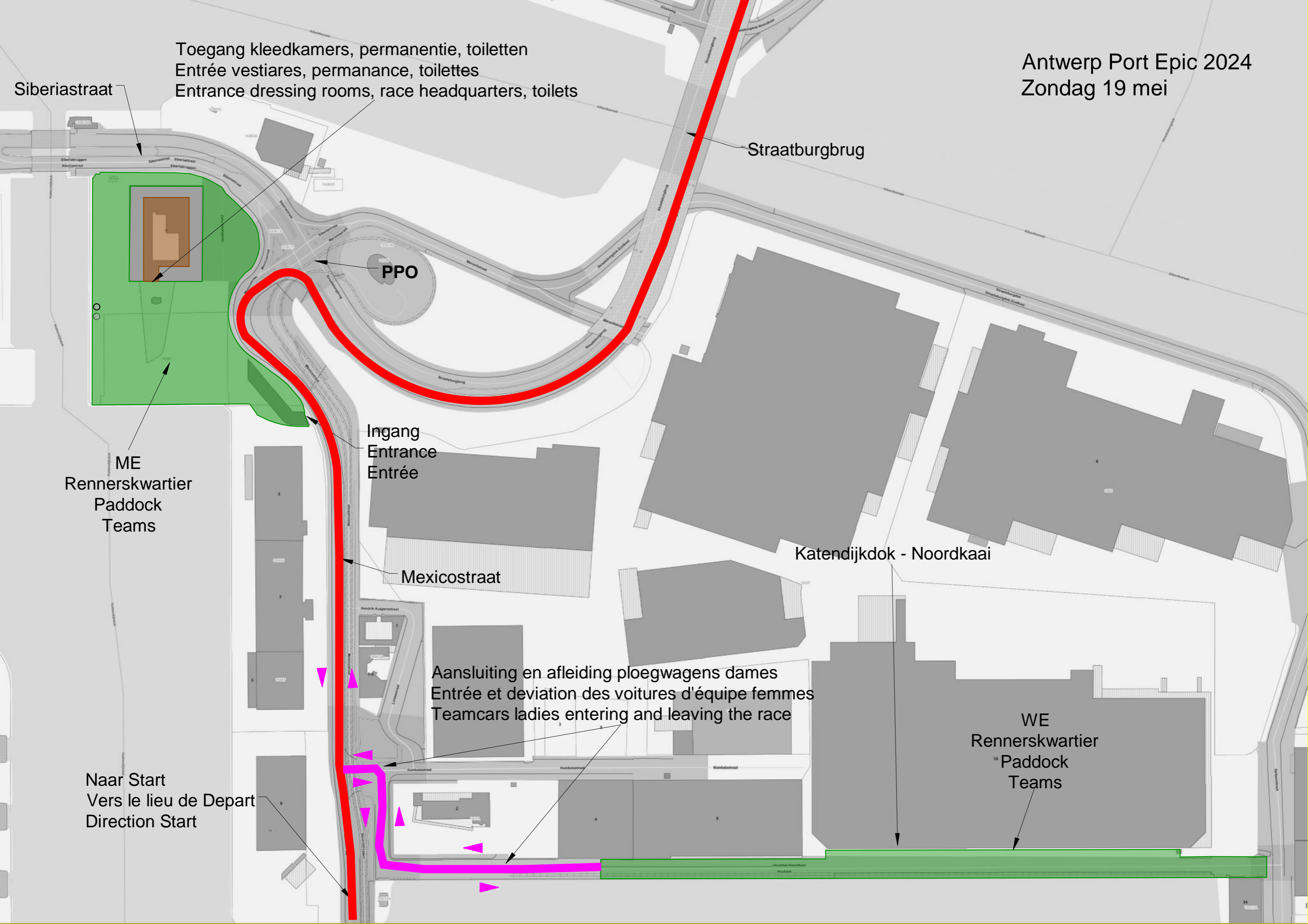
Mexicostraat

Katendijkdok - Noordkaai

Aansluiting en afleiding ploegwagens dames
Entrée et déviation des voitures d'équipe femmes
Teamcars ladies entering and leaving the race

Naar Start
Vers le lieu de Depart
Direction Start

WE
Rennerskwartier
Paddock
Teams



19 mei 2024
Parcours 6.5 km + 140 km

Kassei / Pavé / Cobblestone 25 km
Onverhard / Chemin / Unpaved 39 km

Berendrecht - Zandvliet: 44km
verdeeld over 3 doortochten

Zandvliet

Berendrecht

Stabroek

Toreneweg - Solftplaats 27 km
verdeeld over 5 doortochten

Stabroek Hoevenen 52 km
Verdeeld over 2.5 doortochten

Ekeren 10 km
verdeeld over 2 doortochten

Luithagen
Officiële start

Geneutraliseerd: 7 km

Haven van
Antwerpen
7km

Schengenplein
Officieuze start
en Aankomst

Antwerpen

Zones	Locatie	Lengte	KM		
Kassei / Pavé / Cobblestone	Zone Beenhouwerstraat	290	2.13	131.38	
Onverhard / Chemin / Unpaved	Zone Freeland	1950	11.50	52.88	94.25
Onverhard / Chemin / Unpaved	Zone Opstalpolder 2	1850	13.60	54.97	96.35
Kassei / Pavé / Cobblestone	Zone Opstalpolder 2	420	15.52	56.90	98.27
Kassei / Pavé / Cobblestone	Zone Reigersbos	480	17.04	33.76	58.42
Kassei / Pavé / Cobblestone	Zone Oude Papenstraat	480	17.83	32.97	59.21
Onverhard / Chemin / Unpaved	Zone A12	550	22.10	63.47	104.85
Kassei / Pavé / Cobblestone	Zone De Leeuw	730	22.74	64.12	105.49
Onverhard / Chemin / Unpaved	Zone De Leeuw	2405	23.47	64.85	106.22
Onverhard / Chemin / Unpaved	Zone Kabeljauw	1515	26.08	67.43	108.80
Kassei / Pavé / Cobblestone	Zone Conterscherp	1315	28.70	70.07	111.45
Kassei / Pavé / Cobblestone	Zone Derdeweg	200	30.79	72.16	113.54
Kassei / Pavé / Cobblestone	Zone Zoutestraat	1740	31.18	72.55	113.93
Kassei / Pavé / Cobblestone	Zone Opstalpolder 1	420	35.34	76.72	118.09
Onverhard / Chemin / Unpaved	Zone Opstalpolder 1	1635	35.76	77.14	118.51
Kassei / Pavé / Cobblestone	Zone Toreneweg	1080	37.79	79.16	120.54
Onverhard / Chemin / Unpaved	Zone Boterseweg	1495	41.10	82.48	123.85
Kassei / Pavé / Cobblestone	Zone Boterseweg	495	42.60	83.97	125.35
Onverhard / Chemin / Unpaved	Zone Blokweg	1695	44.25	85.63	127.00



Antwerp Port Epic Ladies 2024 Parcours / Itinerary



Uurschema "Antwerp Port Epic Ladies" 2024

6,5km + 140km

start 10:30u aankomst 14:30u

RD/TD/SA	RECHT DOOR/TOUT DROIT/STRAIGHT AHEAD
VL/FR/TL	VERKEERSLICHT/FEU ROUGE/TRAFFIC LIGHTS
RA/AD/TR	RECHTS AF/A DROITE/TURN RIGHT
LA/AG/TL	LINKS AF/A GAUCHE/TURN LEFT
BL/VG/LC	BOCHT LINKS/VIRAGE A GAUCHE/LEFT CURVE
BR/VD/RC	BOCHT RECHTS/VIRAGE A DROITE/RIGHT CURVE
RP/RP/RA	ROND PUNT/ROUND POINT/ROUNDBOUT

Locatie	km +	km -		straat	aanwijzing	35KM/U	37KM/U	39KM/U
Officieuze start	0,00	146,64	RD/TD/SA	Kattendijk - Oostkaai	Schengenplein	10:30	10:30	10:30
Prov. Antw. Antwerpen	0,37	146,27	RD/TD/SA	Kattendijk - Oostkaai	Mexicobrug	10:30	10:30	10:30
	0,58	146,06	RD/TD/SA	Mexicostraat		10:31	10:30	10:30
	0,95	145,69	VL/FR/TL RA/AD/TR	Straatsburgbrug		10:31	10:31	10:31
	1,73	144,92	VL/FR/TL LA/AG/TL	Vosseschijnstraat	spoorwegovergang / passage à niveau railroad crossing	10:32	10:32	10:32
	5,55	141,10	VL/FR/TL RA/AD/TR	Oosterweelsteenweg		10:39	10:38	10:38
	5,65	140,99	VL/FR/TL RA/AD/TR	Noorderlaan (N180)		10:39	10:39	10:38
Officiële Start	0,00	140,17	VL/FR/TL LA/AG/TL	Luithagen		10:41	10:40	10:39
	0,96	139,22	RA/AD/TR	Transcontinentaalweg		10:42	10:42	10:41
	1,63	138,55	RD/TD/SA	Groot Hagelkruis		10:43	10:43	10:42
	1,71	138,47	VL/FR/TL RA/AD/TR	Ferdinand Verbietsstraat		10:44	10:43	10:42
	1,83	138,34	LA/AG/TL	Amelia Briersstraat		10:44	10:43	10:42
	1,90	138,27	LA/AG/TL	Pastorijveld		10:44	10:43	10:42
	2,03	138,14	RA/AD/TR	Klein Hagelkruis		10:44	10:43	10:43
	2,13	138,04	RA/AD/TR	Beenhouwerstraat	Zone Beenhouwerstraat: 1e pass. Kassei /Pavé / Cobblestone: 290m	10:44	10:43	10:43
	2,32	137,85	LA/AG/TL	Steenstraat (N114)		10:45	10:44	10:43
	2,43	137,74	BR/VD/RC	Markt		10:45	10:44	10:43
	2,57	137,61	VL/FR/TL RD/TD/SA	Dorpsstraat		10:45	10:44	10:43
	2,75	137,43	BL/VG/LC	Kloosterstraat (N114)		10:45	10:44	10:44
	3,33	136,84	VL/FR/TL RD/TD/SA	Kloosterstraat (N114) (viaduct)		10:46	10:45	10:45
	4,52	135,66	RA/AD/TR	Leugenberg (N114)		10:48	10:47	10:46
	4,79	135,39	RD/TD/SA	Leugenberg (N114)		10:49	10:48	10:47
	5,62	134,56	RD/TD/SA	Antwerpse Steenweg (N114)		10:50	10:49	10:48
	6,10	134,07	BR/VD/RC	Markt		10:51	10:50	10:49

	6,30	133,87	RA/AD/TR	Frans Oomsplein		10:51	10:50	10:49
	6,39	133,79	VL/FR/TL RD/TD/SA	Hoge Weg		10:52	10:50	10:49
	7,39	132,79	RP/RP/RA RD/TD/SA	Hoge Weg		10:53	10:52	10:51
	9,00	131,17	VL/FR/TL RD/TD/SA	Grote Molenweg		10:56	10:55	10:53
	10,23	129,94	VL/FR/TL RA/AD/TR	Hoogeind (N111)		10:58	10:57	10:55
	11,00	129,17	LA/AG/TL	Danckerseweg		10:59	10:58	10:56
	11,50	128,67	LA/AG/TL	Antitank weg	Zone Freeland: 1e passage Onverhard/Chemin/Unpaved 1950m	11:00	10:59	10:57
	13,45	126,72	RA/AD/TR	Abtsdreef		11:04	11:02	11:00

Locatie	km +	km -		straat	aanwijzing	35KM/U	37KM/U	39KM/U
	13,60	126,58	LA/AG/TL	Antitank weg	Zone Opstalpolder: 1e pass. Kassei / Pavé / Cobblestone 420m Onverhard/Chemin/Unpaved 1850m	11:04	11:02	11:00
	13,81	126,36	RD/TD/SA	Toreneweg	Onder / sous / Under A12 3,8m max. hoogte / hauteur / Height	11:04	11:02	11:01
	13,89	126,29	RD/TD/SA	Antitankweg		11:04	11:02	11:01
	14,45	125,72	RA/AD/TR	Booswegske		11:05	11:03	11:02
	15,52	124,65	RD/TD/SA	Booswegske		11:07	11:05	11:03
	15,94	124,23	LA/AG/TL	Antwerpsebaan		11:08	11:06	11:04
	16,44	123,73	RA/AD/TR	Reigersbosdreef	fietspad / pist cyclable / bicycle path	11:09	11:07	11:05
	17,04	123,13	BR/VD/RC	Reigersbosdreef	Zone Reigersbos: 1e pass. Kassei / Pavé / Cobblestone 480m	11:10	11:08	11:06
	17,52	122,65	RA/AD/TR	Sint-Jan Baptiststraat		11:11	11:08	11:06
	17,58	122,60	RD/TD/SA	Schouwegerstraat		11:11	11:08	11:06
	17,83	122,34	LA/AG/TL	Oude Papenstraat	Zone Oude Papenstr.: 1e pass. Kassei / Pavé / Cobblestone 480m	11:11	11:09	11:07
	18,22	121,96	LA/AG/TL	Soltplaats	.	11:12	11:10	11:07
	18,31	121,86	RA/AD/TR	Dorpstraat		11:12	11:10	11:08
	19,09	121,09	RA/AD/TR	Zandweg		11:13	11:11	11:09
	19,57	120,61	RD/TD/SA	Antwerpsebaan		11:14	11:12	11:10
	19,80	120,37	RD/TD/SA	Steenovenstraat	aan rond punt links aanhouden restez à gauche au rond-point keep left at roundabout	11:15	11:12	11:10
	20,79	119,39	RD/TD/SA	Steenovenstraat	Op en afrit A12! Sortie A12! Exit A12!	11:16	11:14	11:11
	20,88	119,30	RD/TD/SA	Steenovenstraat	Onder / Sous / Under A12	11:16	11:14	11:12
	20,95	119,23	LA/AG/TL	Keyserstraatje		11:16	11:14	11:12
	21,17	119,01	LA/AG/TL	Putsebaan		11:17	11:14	11:12
	21,38	118,80	BL/VG/LC	Ruige Heide		11:17	11:15	11:12

	22,10	118,08	RD/TD/SA	Onverhard naast A12	Zone naast A12: 1e passage Onverhard/Chemin/Unpaved 550m	11:18	11:16	11:13
	22,65	117,53	RA/AD/TR	Antwerpsebaan	op fietspad	11:19	11:17	11:14
	22,74	117,43	RA/AD/TR	Antwerpsebaan	Zone De Leeuw: 1e passage Kassei / Pavé / Cobblestone 730m Onverhard/Chemin/Unpaved 2405m	11:20	11:17	11:14
	23,47	116,70	LA/AG/TL	Koeleweg		11:21	11:18	11:16
	24,68	115,50	RD/TD/SA	Koeleweg		11:23	11:20	11:17
	24,81	115,37	LA/AG/TL	Armendijk		11:23	11:20	11:18
	25,88	114,30	LA/AG/TL	Lange weg		11:25	11:22	11:19
	26,04	114,14	RD/TD/SA	Hollandseweg		11:25	11:22	11:19
	26,05	114,12	LA/AG/TL	Kabeljauwpad	Zone Kabeljauw: 1e passage Onverhard/Chemin/Unpaved 1515m	11:25	11:22	11:20
	27,57	112,61	LA/AG/TL	Hollandseweg		11:28	11:25	11:22
	27,88	112,29	RD/TD/SA	Antwerpsebaan		11:28	11:25	11:22
	28,03	112,14	RP/RP/RA RD/TD/SA	Antwerpsebaan		11:29	11:25	11:23
	28,10	112,07	RD/TD/SA	Antwerpsebaan		11:29	11:26	11:23
	28,25	111,92	RA/AD/TR	Achter 't Hof		11:29	11:26	11:23
	28,70	111,48	RD/TD/SA	Achter 't Hof	Zone Conterschep: 1e passage Kassei / Pavé / Cobblestone 1315m	11:30	11:26	11:24
	28,98	111,20	RD/TD/SA	Conterschep		11:30	11:27	11:24
	29,80	110,37	RD/TD/SA	Zoute Dijk		11:32	11:28	11:25
	30,01	110,16	RD/TD/SA	Zoute Dijk	fietspad / piste cyclable / Bicycle road	11:32	11:29	11:26
	30,79	109,39	LA/AG/TL	Derdeweg	Zone Derdeweg: 1e passage Kassei / Pavé / Cobblestone 200m	11:33	11:30	11:27
	30,99	109,19	RA/AD/TR	Zoutestraat		11:34	11:30	11:27
	31,18	109,00	RD/TD/SA	Zoutestraat	Zone Zoutestraat: 1e passage Kassei / Pavé / Cobblestone 1740m	11:34	11:31	11:27
	32,22	107,95	LA/AG/TL	Dorpsbeekstraat		11:36	11:32	11:29
	32,92	107,26	RA/AD/TR	Binnenpad		11:37	11:33	11:30
	32,95	107,22	LA/AG/TL	Dorpstraat		11:37	11:33	11:30
	32,97	107,20	RA/AD/TR	Soltplaats	Zone Oude papenstr.: 2e pass. Kassei / Pavé / Cobblestone 480m	11:37	11:33	11:30
	33,07	107,11	RA/AD/TR	Oude Papenstraat		11:37	11:34	11:30
	33,45	106,72	RA/AD/TR	Schouwvegerstraat		11:38	11:34	11:31
	33,71	106,47	RD/TD/SA	Sint-Jan Baptiststraat		11:38	11:35	11:31

Locatie	km +	km -		straat	aanwijzing	35KM/U	37KM/U	39KM/U
	33,76	106,41	LA/AG/TL	Reigersbosdreef	Zone Reigersbos: 2e pass. Kassei / Pavé / Cobblestone 480m	11:38	11:35	11:31
	34,24	105,93	BL/VG/LC	Reigersbosdreef	fietspad / pist cyclable / bicycle path	11:39	11:35	11:32

	34,84	105,33	LA/AG/TL	Antwerpsebaan		11:40	11:36	11:33
	35,34	104,83	RA/AD/TR	Booswegske	Zone Opstalpolder: 2e pass. Kassei/ Pavé / Cobblestone 420m Onverhard/Chemin/Unpaved 1635m	11:41	11:37	11:34
	35,76	104,41	RD/TD/SA	Booswegske		11:42	11:38	11:34
	36,83	103,34	LA/AG/TL	Antitankweg		11:44	11:40	11:36
	37,40	102,78	RD/TD/SA	Toreneweg	Onder / sous / Under A12 3,8m max. hoogte / hauteur / Heigth	11:45	11:41	11:37
	37,47	102,70	RA/AD/TR	Toreneweg		11:45	11:41	11:37
	37,79	102,39	BL/VG/LC	Toreneweg	Zone Toreneweg: 1e passage Kassei / Pavé / Cobblestone 1080m	11:45	11:41	11:38
	38,87	101,31	RD/TD/SA	Toreneweg		11:47	11:43	11:39
	39,05	101,13	LA/AG/TL	Laageind (N111)		11:47	11:43	11:39
	39,15	101,02	RA/AD/TR	Ingang Pito	Afval Zone / Waste Zone	11:48	11:43	11:40
	40,48	99,70	LA/AG/TL	s Hertogendijk		11:50	11:46	11:42
	40,76	99,41	RA/AD/TR	Sint-Jacobstraat	S-bocht / S courber / S bend	11:50	11:46	11:42
	41,10	99,07	LA/AG/TL	Boterseweg	Zone Boterseweg: 1e pass. Onverhard/Chemin/Unpaved 1495m Kassei / Pavé / Cobblestone 495m	11:51	11:47	11:43
	42,60	97,58	LA/AG/TL	Smalle weg		11:54	11:49	11:45
	43,09	97,08	RA/AD/TR	Ettenhoven (N114)		11:54	11:50	11:46
	44,20	95,97	BL/VG/LC	Kerkstraat (N114)		11:56	11:52	11:47
	44,25	95,92	RA/AD/TR	Blokweg	Zone Blokweg: 1e passage Onverhard/Chemin/Unpaved 1695m	11:56	11:52	11:47
	45,73	94,44	LA/AG/TL	Brede weg		11:59	11:54	11:50
	45,95	94,23	RD/TD/SA	Brede weg		11:59	11:54	11:50
	46,16	94,01	LA/AG/TL	Leugenberg (N114)		12:00	11:55	11:50
	46,99	93,18	RD/TD/SA	Antwerpse Steenweg (N114)		12:01	11:56	11:52
	47,48	92,70	BL/VG/LC	Markt		12:02	11:57	11:52
	47,68	92,50	RA/AD/TR	Frans Oomsplein		12:02	11:57	11:53
	47,76	92,41	VL/FR/TL RD/TD/SA	Hoge Weg		12:02	11:57	11:53
	48,76	91,41	RP/RP/RA RD/TD/SA	Hoge Weg		12:04	11:59	11:54
	50,38	89,80	VL/FR/TL RD/TD/SA	Grote Molenweg		12:07	12:02	11:57
	51,61	88,57	VL/FR/TL RA/AD/TR	Hoogeind (N111)		12:09	12:04	11:59
	52,38	87,80	LA/AG/TL	Danckerseweg		12:10	12:05	12:00
	52,88	87,30	LA/AG/TL	Antitank weg	Zone Freeland: 2e passage Onverhard/Chemin/Unpaved 1950m	12:11	12:06	12:01
	54,83	85,35	RA/AD/TR	Abtsdreef		12:15	12:09	12:04

	54,97	85,20	LA/AG/TL	Antitank weg	Zone Opstalpolder: 3e pass. Kassei / Pavé / Cobblestone 420m Onverhard/Chemin/Unpaved 1850m	12:15	12:09	12:04
	55,19	84,99	RD/TD/SA	Toreneweg	Onder / sous / Under A12 3,8m max. hoogte / hauteur / Heigth	12:15	12:09	12:04
	55,26	84,91	RD/TD/SA	Antitankweg		12:15	12:10	12:04
	55,83	84,35	RA/AD/TR	Booswegske		12:16	12:10	12:05
Berendrecht	56,90	83,28	RD/TD/SA	Booswegske		12:18	12:12	12:07
	57,32	82,86	LA/AG/TL	Antwerpsebaan		12:19	12:13	12:08
	57,82	82,36	RA/AD/TR	Reigersbosdreef	fietspad / pist cyclable / bicycle path	12:20	12:14	12:08
	58,42	81,76	BR/VD/RC	Reigersbosdreef	Zone Reigersbos: 3e pass. Kassei / Pavé / Cobblestone 480m	12:21	12:15	12:09
	58,90	81,28	RA/AD/TR	Sint-Jan Baptiststraat		12:21	12:15	12:10
	58,95	81,22	RD/TD/SA	Schouwegerstraat		12:22	12:16	12:10
	59,21	80,97	LA/AG/TL	Oude Papenstraat	Zone Oude Papenstr.: 3e pass. Kassei / Pavé / Cobblestone 480m	12:22	12:16	12:10
	59,59	80,58	LA/AG/TL	Soltplaats	.	12:23	12:17	12:11

Locatie	km +	km -		straat	aanwijzing	35KM/U	37KM/U	39KM/U
	59,69	80,49	RA/AD/TR	Dorpstraat		12:23	12:17	12:11
	60,46	79,71	RA/AD/TR	Zandweg		12:24	12:18	12:12
	60,94	79,23	RD/TD/SA	Antwerpsebaan		12:25	12:19	12:13
	61,18	79,00	RD/TD/SA	Steenovenstraat	aan rond punt links aanhouden restez à gauche au rond-point keep left at roundabout	12:25	12:19	12:14
Zandvliet	62,16	78,01	RD/TD/SA	Steenovenstraat	Op en afrit A12! Sortie A12! Exit A12!	12:27	12:21	12:15
	62,25	77,92	RD/TD/SA	Steenovenstraat	Onder / Sous / Under A12	12:27	12:21	12:15
	62,32	77,85	LA/AG/TL	Keyserstraatje		12:27	12:21	12:15
	62,54	77,63	LA/AG/TL	Putsebaan		12:28	12:21	12:16
	62,75	77,42	BL/VG/LC	Ruige Heide		12:28	12:22	12:16
	63,47	76,70	RD/TD/SA	Onverhard naast A12	Zone naast A12: 2e passage Onverhard/Chemin/Unpaved 550m	12:29	12:23	12:17
	64,02	76,15	RA/AD/TR	Antwerpsebaan	op fietspad	12:30	12:24	12:18
	64,12	76,06	RA/AD/TR	Antwerpsebaan	Zone De Leeuw: 2e passage Kassei / Pavé / Cobblestone 730m Onverhard/Chemin/Unpaved 2405m	12:30	12:24	12:18
	64,85	75,33	LA/AG/TL	Koeleweg		12:32	12:25	12:19
B/NL Grens Prov. N-Bra. Ossendrecht	66,05	74,12	RD/TD/SA	Koeleweg		12:34	12:27	12:21
	66,18	73,99	LA/AG/TL	Armendijk		12:34	12:27	12:21
	67,25	72,92	LA/AG/TL	Lange weg		12:36	12:29	12:23
B/NL Grens Prov. Antw. Zandvliet	67,41	72,76	RD/TD/SA	Hollandseweg		12:36	12:29	12:23

	67,43	72,75	LA/AG/TL	Kabeljauwpad	Zone Kabeljauw: 2e passage Onverhard/Chemin/Unpaved 1515m	12:36	12:29	12:23
	68,94	71,23	LA/AG/TL	Hollandseweg		12:39	12:32	12:25
	69,26	70,92	RD/TD/SA	Antwerpsebaan		12:39	12:32	12:26
	69,41	70,77	RP/RP/RA RD/TD/SA	Antwerpsebaan		12:39	12:32	12:26
	69,48	70,70	RD/TD/SA	Antwerpsebaan		12:40	12:33	12:26
	69,63	70,55	RA/AD/TR	Achter 't Hof		12:40	12:33	12:27
	70,07	70,10	RD/TD/SA	Achter 't Hof	Zone Conterscherp: 2e passage Kassei / Pavé / Cobblestone 1315m	12:41	12:34	12:27
	70,35	69,82	RD/TD/SA	Conterscherp		12:41	12:34	12:28
	71,18	69,00	RD/TD/SA	Zoute Dijk		12:43	12:35	12:29
	71,39	68,79	RD/TD/SA	Zoute Dijk	fietspad / piste cyclable / Bicycle road	12:43	12:36	12:29
	72,16	68,01	LA/AG/TL	Derdeweg	Zone Derdeweg: 2e passage Kassei / Pavé / Cobblestone 200m	12:44	12:37	12:30
	72,36	67,81	RA/AD/TR	Zoutestraat		12:45	12:37	12:31
Berendrecht	72,55	67,62	RD/TD/SA	Zoutestraat	Zone Zoutestraat: 2e passage Kassei / Pavé / Cobblestone 1740m	12:45	12:38	12:31
	73,60	66,58	LA/AG/TL	Dorpsbeekstraat		12:47	12:39	12:33
	74,29	65,88	RA/AD/TR	Binnenpad		12:48	12:40	12:34
	74,33	65,85	LA/AG/TL	Dorpstraat		12:48	12:40	12:34
	74,35	65,83	RA/AD/TR	Soltplaats	Zone Oude papenstr.: 4e pass. Kassei / Pavé / Cobblestone 480m	12:48	12:40	12:34
	74,44	65,73	RA/AD/TR	Oude Papenstraat		12:48	12:41	12:34
	74,83	65,35	RA/AD/TR	Schouwegerstraat		12:49	12:41	12:34
	75,08	65,09	RD/TD/SA	Sint-Jan Baptiststraat		12:49	12:42	12:35
	75,14	65,04	LA/AG/TL	Reigersbosdreef	Zone Reigersbos: 4e pass. Kassei / Pavé / Cobblestone 480m	12:49	12:42	12:35
	75,62	64,56	BL/VG/LC	Reigersbosdreef	fietspad / pist cyclable / bicycle path	12:50	12:43	12:36
	76,22	63,96	LA/AG/TL	Antwerpsebaan		12:51	12:44	12:37
	76,72	63,46	RA/AD/TR	Booswegske	Zone Opstalpolder: 4e pass. Kassei/ Pavé / Cobblestone 420m Onverhard/Chemin/Unpaved 1635m	12:52	12:44	12:37
Stabroek	77,14	63,04	RD/TD/SA	Booswegske		12:53	12:45	12:38
	78,21	61,97	LA/AG/TL	Antitankweg		12:55	12:47	12:40
	78,77	61,40	RD/TD/SA	Toreneweg	Onder / sous / Under A12 3,8m max. hoogte / hauteur / Heigth	12:56	12:48	12:41
	78,85	61,33	RA/AD/TR	Toreneweg		12:56	12:48	12:41
	79,16	61,01	BL/VG/LC	Toreneweg	Zone Toreneweg: 2e passage Kassei / Pavé / Cobblestone 1080m	12:56	12:48	12:41
	80,24	59,93	RD/TD/SA	Toreneweg		12:58	12:50	12:43

Locatie	km +	km -		straat	aanwijzing	35KM/U	37KM/U	39KM/U
	80,42	59,75	LA/AG/TL	Laageind (N111)		12:58	12:50	12:43

	80,53	59,65	RA/AD/TR	Ingang Pito	Afval Zone / Waste Zone	12:59	12:50	12:43
	81,85	58,32	LA/AG/TL	s Hertogendijk		13:01	12:53	12:45
	82,14	58,04	RA/AD/TR	Sint-Jacobstraat	S-bocht / S courber / S bend	13:01	12:53	12:46
	82,48	57,70	LA/AG/TL	Boterseweg	Zone Boterseweg: 2e pass. Onverhard/Chemin/Unpaved 1495m Kassei / Pavé / Cobblestone 495m	13:02	12:54	12:46
	83,97	56,20	LA/AG/TL	Smalle weg		13:04	12:56	12:49
	84,47	55,71	RA/AD/TR	Ettenhoven (N114)		13:05	12:57	12:49
	85,58	54,60	BL/VG/LC	Kerkstraat (N114)		13:07	12:59	12:51
	85,63	54,55	RA/AD/TR	Blokweg	Zone Blokweg: 2e passage Onverhard/Chemin/Unpaved 1695m	13:07	12:59	12:51
	87,11	53,07	LA/AG/TL	Brede weg		13:10	13:01	12:53
	87,32	52,85	RD/TD/SA	Brede weg		13:10	13:02	12:54
	87,54	52,64	LA/AG/TL	Leugenberg (N114)		13:11	13:02	12:54
	88,37	51,81	RD/TD/SA	Antwerpse Steenweg (N114)		13:12	13:03	12:55
	88,85	51,32	BL/VG/LC	Markt		13:13	13:04	12:56
	89,05	51,12	RA/AD/TR	Frans Oomsplein		13:13	13:04	12:56
	89,14	51,04	VL/FR/TL RD/TD/SA	Hoge Weg		13:13	13:04	12:56
	90,14	50,04	RP/RP/RA RD/TD/SA	Hoge Weg		13:15	13:06	12:58
	91,75	48,42	VL/FR/TL RD/TD/SA	Grote Molenweg		13:18	13:09	13:01
	92,98	47,19	VL/FR/TL RA/AD/TR	Hoogeind (N111)		13:20	13:11	13:02
	93,75	46,42	LA/AG/TL	Danckerseweg		13:21	13:12	13:04
	94,25	45,92	LA/AG/TL	Antitank weg	Zone Freeland: 3e passage Onverhard/Chemin/Unpaved 1950m	13:22	13:13	13:04
	96,20	43,97	RA/AD/TR	Abtsdreef		13:25	13:16	13:07
	96,35	43,83	LA/AG/TL	Antitank weg		13:26	13:16	13:08
	96,56	43,61	RD/TD/SA	Toreneweg	Onder / sous / Under A12 3,8m max. hoogte / hauteur / Height	13:26	13:16	13:08
	96,64	43,54	RD/TD/SA	Antitankweg	Zone Opstalpolder: 5e pass. Kassei / Pavé / Cobblestone 420m Onverhard/Chemin/Unpaved 1850m	13:26	13:17	13:08
	97,20	42,97	RA/AD/TR	Booswegske		13:27	13:18	13:09
Berendrecht	98,27	41,90	RD/TD/SA	Booswegske		13:29	13:19	13:11
	98,69	41,48	LA/AG/TL	Antwerpsebaan		13:30	13:20	13:11
	99,19	40,98	RA/AD/TR	Reigersbosdreef	fietspad / pist cyclable / bicycle path	13:31	13:21	13:12
	99,79	40,38	BR/VD/RC	Reigersbosdreef	Zone Reigersbos: 5e pass. Kassei / Pavé / Cobblestone 480m	13:32	13:22	13:13
	100,27	39,90	RA/AD/TR	Sint-Jan Baptiststraat		13:32	13:22	13:14

	100,33	39,85	RD/TD/SA	Schouwegerstraat		13:32	13:23	13:14
	100,58	39,59	LA/AG/TL	Oude Papenstraat	Zone Oude Papenstr.: 5e pass. Kassei / Pavé / Cobblestone 480m	13:33	13:23	13:14
	100,97	39,21	LA/AG/TL	Softplaats	.	13:34	13:24	13:15
	101,06	39,11	RA/AD/TR	Dorpstraat		13:34	13:24	13:15
	101,84	38,34	RA/AD/TR	Zandweg		13:35	13:25	13:16
	102,32	37,86	RD/TD/SA	Antwerpsebaan		13:36	13:26	13:17
	102,55	37,62	RD/TD/SA	Steenovenstraat	aan rond punt links aanhouden restez à gauche au rond-point keep left at roundabout	13:36	13:26	13:17
Zandvliet	103,54	36,64	RD/TD/SA	Steenovenstraat	Op en afrit A12! Sortie A12! Exit A12!	13:38	13:28	13:19
	103,63	36,55	RD/TD/SA	Steenovenstraat	Onder / Sous / Under A12	13:38	13:28	13:19
	103,70	36,48	LA/AG/TL	Keyserstraatje		13:38	13:28	13:19
	103,92	36,26	LA/AG/TL	Putsebaan		13:39	13:28	13:19
	104,13	36,05	BL/VG/LC	Ruige Heide		13:39	13:29	13:20
	104,85	35,33	RD/TD/SA	Onverhard naast A12	Zone naast A12: 3e passage Onverhard/Chemin/Unpaved 550m	13:40	13:30	13:21
	105,40	34,78	RA/AD/TR	Antwerpsebaan	op fietspad	13:41	13:31	13:21
	105,49	34,68	RA/AD/TR	Antwerpsebaan	Zone De Leeuw: 3e passage Kassei / Pavé / Cobblestone 730m Onverhard/Chemin/Unpaved 2405m	13:41	13:31	13:22
	106,22	33,95	LA/AG/TL	Koeleweg		13:43	13:32	13:23

Locatie	km +	km -		straat	aanwijzing	35KM/U	37KM/U	39KM/U
B/NL Grens Prov. N-Bra. Ossendrecht	107,43	32,75	RD/TD/SA	Koeleweg		13:45	13:34	13:25
	107,56	32,62	LA/AG/TL	Armendijk		13:45	13:34	13:25
	108,63	31,55	LA/AG/TL	Lange weg		13:47	13:36	13:26
B/NL Grens Prov. Antw. Zandvliet	108,79	31,39	RD/TD/SA	Hollandseweg		13:47	13:36	13:27
	108,80	31,37	LA/AG/TL	Kabeljauwpad	Zone Kabeljauw: 3e passage Onverhard/Chemin/Unpaved 1515m	13:47	13:36	13:27
	110,32	29,86	LA/AG/TL	Hollandseweg		13:50	13:39	13:29
	110,63	29,54	RD/TD/SA	Antwerpsebaan		13:50	13:39	13:30
	110,78	29,39	RP/RP/RA RD/TD/SA	Antwerpsebaan		13:50	13:40	13:30
	110,85	29,32	RD/TD/SA	Antwerpsebaan		13:50	13:40	13:30
	111,00	29,17	RA/AD/TR	Achter 't Hof		13:51	13:40	13:30
	111,45	28,73	RD/TD/SA	Achter 't Hof	Zone Conterscherp: 3e passage Kassei / Pavé / Cobblestone 1315m	13:52	13:41	13:31
	111,73	28,45	RD/TD/SA	Conterscherp		13:52	13:41	13:31
	112,55	27,62	RD/TD/SA	Zoute Dijk		13:53	13:42	13:32

	112,76	27,41	RD/TD/SA	Zoute Dijk	fietspad / piste cyclable / Bicycle road	13:54	13:43	13:33
	113,54	26,64	LA/AG/TL	Derdeweg	Zone Derdeweg: 3e passage Kassei / Pavé / Cobblestone 200m	13:55	13:44	13:34
	113,74	26,44	RA/AD/TR	Zoutestraat		13:55	13:44	13:34
Berendrecht	113,93	26,25	RD/TD/SA	Zoutestraat	Zone Zoutestraat:3e passage Kassei / Pavé / Cobblestone 1740m	13:56	13:45	13:35
	114,97	25,20	LA/AG/TL	Dorpsbeekstraat		13:58	13:46	13:36
	115,67	24,51	RA/AD/TR	Binnenpad		13:59	13:47	13:37
	115,70	24,47	LA/AG/TL	Dorpstraat		13:59	13:47	13:37
	115,72	24,45	RA/AD/TR	Solftplaats	Zone Oude papenstr.: 6e pass. Kassei / Pavé / Cobblestone 480m	13:59	13:48	13:37
	115,82	24,36	RA/AD/TR	Oude Papenstraat		13:59	13:48	13:38
	116,20	23,97	RA/AD/TR	Schouwvegerstraat		14:00	13:48	13:38
	116,46	23,72	RD/TD/SA	Sint-Jan Baptiststraat		14:00	13:49	13:39
	116,51	23,66	LA/AG/TL	Reigersbosdreef	Zone Reigersbos: 6e pass. Kassei / Pavé / Cobblestone 480m	14:00	13:49	13:39
	116,99	23,18	BL/VG/LC	Reigersbosdreef	fietspad / pist cyclable / bicycle path	14:01	13:50	13:39
	117,59	22,58	LA/AG/TL	Antwerpsebaan		14:02	13:51	13:40
	118,09	22,08	RA/AD/TR	Booswegske	Zone Opstalpolder: 6e pass. Kassei/ Pavé / Cobblestone 420m Onverhard/Chemin/Unpaved 1635m	14:03	13:51	13:41
Stabroek	118,51	21,66	RD/TD/SA	Booswegske		14:04	13:52	13:42
	119,58	20,59	LA/AG/TL	Antitankweg		14:05	13:54	13:43
	120,15	20,03	RD/TD/SA	Toreneweg	Onder / sous / Under A12 3,8m max. hoogte / hauteur / Height	14:06	13:55	13:44
	120,22	19,95	RA/AD/TR	Toreneweg		14:07	13:55	13:44
	120,54	19,64	BL/VG/LC	Toreneweg	Zone Toreneweg: 3e passage Kassei / Pavé / Cobblestone 1080m	14:07	13:55	13:45
	121,62	18,56	RD/TD/SA	Toreneweg		14:09	13:57	13:46
	121,80	18,38	LA/AG/TL	Laageind (N111)		14:09	13:57	13:47
	121,90	18,27	RA/AD/TR	Ingang Pito	Afval Zone / Waste Zone	14:09	13:58	13:47
	123,23	16,95	LA/AG/TL	s Hertogendijk		14:12	14:00	13:49
	123,51	16,66	RA/AD/TR	Sint-Jacobstraat	S-bocht / S courber / S bend	14:12	14:00	13:49
	123,85	16,32	LA/AG/TL	Boterseweg	Zone Boterseweg: 3e pass. Onverhard/Chemin/Unpaved 1495m Kassei / Pavé / Cobblestone 495m	14:13	14:01	13:50
	125,35	14,83	LA/AG/TL	Smalle weg		14:15	14:03	13:52
	125,84	14,33	RA/AD/TR	Ettenhoven (N114)		14:16	14:04	13:53
	126,95	13,22	BL/VG/LC	Kerkstraat (N114)		14:18	14:06	13:55
	127,00	13,17	RA/AD/TR	Blokweg	Zone Blokweg: 3e passage Onverhard/Chemin/Unpaved 1695m	14:18	14:06	13:55
	128,48	11,69	LA/AG/TL	Brede weg		14:21	14:08	13:57

Ekeren	128,70	11,48	RD/TD/SA	Brede weg		14:21	14:09	13:57
	128,91	11,26	RA/AD/TR	Leugenberg (N114)		14:21	14:09	13:58
	129,18	10,99	LA/AG/TL	Kloosterstraat (N114)		14:22	14:09	13:58
	130,37	9,81	VL/FR/TL RD/TD/SA	Kloosterstraat (N114)		14:24	14:11	14:00

Locatie	km +	km -		straat	aanwijzing	35KM/U	37KM/U	39KM/U
	130,95	9,22	BR/VD/RC	Dorpsstraat (N114)		14:25	14:12	14:01
	131,13	9,04	VL/FR/TL RD/TD/SA	Marktplein (N114)	rechts aanhouden / restez à droite / keep to the right	14:25	14:13	14:01
	131,27	8,91	BR/VD/RC	Steenstraat (N114)		14:25	14:13	14:01
	131,38	8,79	RA/AD/TR	Beenhouwerstraat	Zone Beenhouwerstraat: 2e pass. Kassei /Pavé / Cobblestone: 290m	14:26	14:13	14:01
	131,57	8,60	RD/TD/SA	Klein Hagelkruis		14:26	14:13	14:02
	131,67	8,51	LA/AG/TL	Pastorijveld		14:26	14:13	14:02
	131,80	8,38	RA/AD/TR	Amelia Briersstraat		14:26	14:14	14:02
	131,87	8,31	RA/AD/TR	Ferdinand Verbieststraat		14:27	14:14	14:02
	131,99	8,18	VL/FR/TL LA/AG/TL	Groot Hagelkruis		14:27	14:14	14:02
	132,07	8,10	VL/FR/TL RD/TD/SA	Transcontinentaalweg		14:27	14:14	14:03
	132,74	7,43	LA/AG/TL	Luithagen		14:28	14:15	14:04
Antwerpen	133,70	6,47	VL/FR/TL RA/AD/TR	Noorderlaan (N180)		14:30	14:17	14:05
	134,52	5,66	VL/FR/TL LA/AG/TL	Oosterweelsteenweg	spoorwegovergang / passage à niveau / railroad crossing	14:31	14:18	14:06
	134,62	5,55	LA/AG/TL	Vosseschijnstraat	spoorwegovergang / passage à niveau railroad crossing (8x)	14:31	14:18	14:06
	138,44	1,73	VL/FR/TL RA/AD/TR	Straatsburgbrug	tegen rijrichting	14:38	14:24	14:12
	139,22	0,96	VL/FR/TL LA/AG/TL	Mexicostraat		14:39	14:26	14:13
	139,59	0,58	RD/TD/SA	Kattendijk Oostkaai	Mexicobrug	14:40	14:26	14:14
	139,80	0,37	RD/TD/SA	Kattendijk Oostkaai		14:40	14:27	14:14
Aankomst	140,17	0,00	RD/TD/SA	Kattendijk Oostkaai	Schengenplein	14:41	14:27	14:15