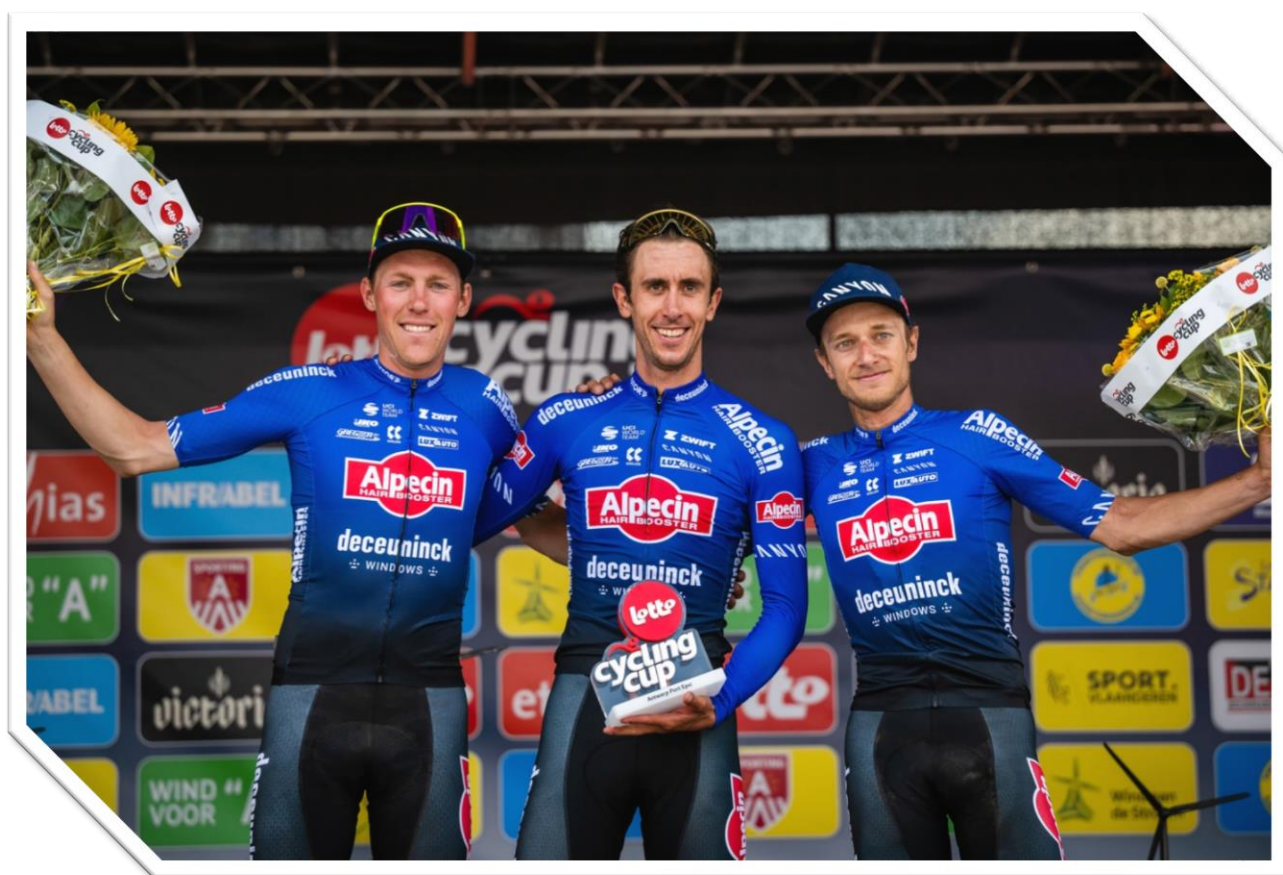


Antwerp Port Epic 2024

Technische Fiche / Fiche Technique / Technical Guide



Programma / Program

Zaterdag 18.05.2024

15:30u Opening permanentie / Opening Race Headquarters

15:45u Inschrijving / Registration (W)

16:45u Sluiten inschrijvingen / Registration closure (W)

17:00u Briefing ploegen / Briefing Teams (W)

Zondag 19.05.2024

08:00u Opening permanentie / Opening Race Headquarters

08:45u Inschrijving / Registration (M)

08:45u Briefing volgers / Briefing drivers (W)

09:15u Voorstelling ploegen / Presentation Teams (W)

09:45u Sluiten inschrijvingen / Registration closure (M)

10:00u Briefing ploegen / Briefing Teams (M)

10:30u Start Antwerp port Epic Ladies / Departure Antwerp port Epic Ladies

10:45u Briefing volgers / Briefing drivers (M)

11:15u Voorstelling ploegen / Presentation Teams (M)

12:30u Start Antwerp port Epic / Departure Antwerp Port Epic (M)

14:00u Aankomst Antwerp Port Epic Ladies / Arrival Antwerp Port Epic Ladies

17:00u Aankomst Antwerp port Epic / Arrival Antwerp Port Epic (M)

Technische fiche / Fiche Technique / Technical Guide

Organisatie

De Antwerp Port Epic en de Antwerp Port Epic Ladies worden georganiseerd door de Koninklijke Wielrijdersclub van Merksem vzw:

Monnikenhofstraat 6, 2040 Antwerpen
GSM: +32 (0) 475/76.95.10
E-mail: secretariaat@karakterkoersen.be
Website: www.karakterkoersen.be
Voorzitter / Président / President

B. SIMONS

Antwerp Port Epic UCI ME 1.1

College van commissarissen / College des Commissaires / Commissioners College

UCI Voorzitter / Président jury UCI / UCI President
Aankomstrechtter / Juge d'arrivée / arrival judge
Commissaris 2 / Commissaire 2 / Commissioner 2
Commissaris 3 / Commissaire 3 / Commissioner 3
Commissaris 4 / Commissaire 4 / Commissioner 4
Motor commissaris 1 / Commissaire 1 Moto / Commissioner 1 Moto
Motor commissaris 2 / Commissaire 2 Moto / Commissioner 2 Moto
Piloot motor 1 / pilote Moto 1 / Driver Moto 1
Piloot motor 2 / pilote Moto 2 / Driver Moto 2
Com. Uitslag / Résultat / Results - Operator MYLAPS Transpon
Com. Bezemwagen / Balais
Techn. Afgevaardigde / Adjoint Technique / Technical Deputy

J. GILBERT
P. VERBIEST
E. FOLLON
G. DOBBELAERE
G. DE VOS
G. CAMPO
R. VAN STEENBERGEN
Belgian Cycling
Belgian Cycling
S. VANHOUTE
B. SCHENCK
G. CAMPO

Medische Controle / Contrôle Médicale / Medical Control

Medisch Inspecteur / Inspecteur médical / Medical Inspector
Controle Arts / Medecin de Contrôle / Control Doctor

niet bekend
niet bekend

Nat. Reportage Team / Team de Reportage Nat. / National Reporting Team

Telecom Team
Informant Moto
Speaker Radio Tour

G. VERHASSELT
W. OMLOOP
M. BOLLEN

Radio Tour 1 : 164,63125

Fotofinish / Fotofinish / Fotofinish

VLAAMS BRABANT - ANTWERPEN – LIMBURG

S. DEVROE

Bijzonder wedstrijdreglement

Reglement

Internationale kalender – UCI Europe Tour 1.1
De reglementen van de UCI en Belgian Cycling zijn van toepassing.

Deelname

De wedstrijd staat open voor elite renners.

Op uitnodiging UCI World ploegen (max 50%)
UCI Pro Teams / UCI Pro cyclo-crossteams
UCI Continentale Teams / Nationale teams
Samenstelling maximum 7 renners, minimum 5
Maximum 175 renners
Termijn uiterlijk 17 mei 2024 12:30u t.a.v. het secretariaat

Permanentie

Havenhuis, Zaha Hadidplein 1, 2030 Antwerpen
Zondag 19 mei van 08:00u tot 18:00u.

Inschrijving en afhalen rugnummers

Bevestiging van de inschrijving en het afhalen van de rugnummers dienen te gebeuren op zondag 19 mei tussen 08:45 en 09:45u.

Havenhuis, Zaha Hadidplein 1, 2030 Antwerpen

Vergadering UCI jury / sportdirecteurs

De vergadering van de sportdirecteurs in aanwezigheid van de leden van de wedstrijdjury heeft plaats op zondag 19 mei om 10:00 in het gelijkvloerse auditorium van het Havenhuis. Zaha Hadidplein 1, 2030 Antwerpen.

UCI klassement

Aan de eerste 25 worden volgende punten toegekend, conform het UCI reglement:

1	2	3	4	5	6	7	8	9	10	11	12	13 - 15	16 - 25
125	85	70	60	50	40	35	30	25	20	15	10	5	3

Radio Tour

De wedstrijd informatie wordt verzorgd via radio tour – 164,63125.

Neutrale technische assistentie

De neutrale assistentie gebeurt door het MG-MERIDA-VISION-team. De neutrale assistentie wordt verzekerd door 4 voertuigen.

Tijdslimiet

Elke renner die meer dan 8% later aankomt dan de winnaar wordt niet weerhouden in de uitslag.

Straffenbarema

Het UCI straffenbarema is het enige toegepaste barema.

Prijzen en verdeling

Volgens barema UCI categorie 1.1 continental tour: € 14.520

01-10	5785	2895	1445	715	580	435	435	290	290	150
11-20	150	150	150	150	150	150	150	150	150	150

Antidopingcontrole

Lokaal Schaft, Kattendijkdok-Oostkaai 53, 2000 Antwerpen.

Het UCI antidopingreglement wordt integraal toegepast op deze wedstrijd, alsook de Belgische en Vlaamse wetgevingen met betrekking tot deze materie.

Huldiging

Podium : 1e, 2e en 3e op het podium.

Verantwoordelijken

Voorzitter :	Ben Simons	0475 769520
Koersdirecteur:	Nico Mattan	0476 580028
Assistent koersdirectie:	Staf Scheirlinckx	0486 297643
Federale politie:	Serge Vankrinkelen	0473 705371
Lokale politie:	Sven Verberckt	0477 990825
Parcoursverantwoordelijke:	Marc Schoutens	0475 769530
Veiligheidscoördinator:	Marc Schoutens	0475 769530
Verantwoord. seingever:	Jan Blendeman	0475 500252
Verantwoord. Aankomstzone:	Jean Dermaut	0479 363600
Perschef:	Guy Vermeiren	0477 477731
Speaker:	Willy De Clercq	0476 221532
Race regulator	Frank Hoste	0475 479644
Safety regulator	Tom Iliano	0495 643632
Verantw. Deelnemersveld:	Cycling Service	

Parcours

vlak – 178.00 km.

Hellingen, viaducten en bruggen op 1 – 45 – 167 – 170 - 176km

Profiel laatste 3 kilometer. vlak



Signalisatie

Omloop: 0 km – 30 km
Pijlen geel/blauw met blauw/gele logo Sels Trophy.
Laatste 25km – 20km – 10km – 5km – 4km - 3km – 2km – 1km – 500m – 300m – 200m – 150m – 100m – 50m

Voorstelling ploegen

Renners op podium aan de start voor de ploegvoorstelling vanaf 11:15u (volgorde ploegen wordt nog bepaald)

Start

Om 12:30: Kattendijkdok-Oostkaai - ter hoogte van Schengenplein.

Afvalzone

Afvalzone op het PITO te Stabroek 1^e doortocht (77km), 2^e doortocht (118km), 3^e doortocht (159km)

Medische diensten

Dr. Geert Massant (+32 495 51 41 70)

Dr. Walter Jacobs (+32 471 60 57 68)

Medische bijstand langsheen het parcours door het Paramedic Support Team

Evacuatiekliniek : Klina Brasschaat : 03 650 50 45
 VITAZ Sint-Niklaas: 03 760 60 00
 ZNA Cadix: 03 217 71 11
 ZNA Jan Palfijn Merksem: 03 640 21 11

Afleiding sportbestuurders

Op 300m voor de finish linksaf in de Madrasstraat, vervolgens rechts "Portostraat", nadien links "Indiëstraat", nogmaals links "Piraeusstraat", tenslotte links "Madrasstraat" om dan (na passage groene vlag!!!) rechtsaf te gaan en over de Mexicobruggetjes terug naar het rennerskwartier op het Zaha Hadidplein te rijden.

Parking en kleedkamers renners en sportbestuurder

Kleedkamers start: Zaha Hadidplein 1

Parking start: Zaha Hadidplein 1

Zones met beperkte doorgang: Way in / Way out

Indien de weersomstandigheden het vereisen zal er in bepaalde zones om veiligheidsredenen slechts een beperkt aantal voertuigen toegelaten worden. Moto's en auto's die door deze zones mogen rijden, dragen een fluo sticker met de letter "M".

Alle andere voertuigen moeten gebruik maken van de way in / way outs aangeduid door mobiele seingevers.

In deze gelimiteerde zones zijn uitsluitend toegelaten (met fluo sticker M):

Voor de eerste renner: Rode vlag, Hoofd escorte politie, Koersdirectie, moto TV, neutrale moto, poolmoto's Pers, moto jury (bij voorsprong)

Na de laatste renner: Dokter 1, Ziekenwagen, Groene vlag

Indien van toepassing worden de betrokken zones en de werkwijze toegelicht op de vergadering van de sportdirecteurs op zondag 19 mei om 10u00.

Uitrusting voertuigen

Antwerp Port Epic is gekend om zijn kasseistroken en onverharde stukken. We vragen dan ook volle aandacht aan alle motorrijders en autobestuurders in de race om hun voertuig aan te passen aan de omstandigheden. Op de moeilijkst te berijden stukken zijn korte omleidingen of verplichte way in / way outs voorzien. Gelieve steeds de voor u geschikte of toegelaten route te volgen.

Règlement particulier de l'épreuve / **Specific regulations of the stage race**

Règlement / Regulations

Calendrier international – U.C.I. Europe Tour 1.1.
International calendar – U.C.I. Europe Tour 1.1.
Les règlements de l'UCI et de la RLVB s'appliquent.
The UCI and KBWB rules are on therms.

Participation / Participation

L'épreuve est ouverte pour hommes élite. / *The event is open for men elite.*
Par invitation / *by invitation*

Equipes UCI Pro Tour. (max 50%) / *UCI Pro Tour Teams. (max 50%)*
Equipes UCI professionnelles Continentales. / *UCI Professional Continental Teams.*
Equipes UCI Continentales. / *UCI Continental Teams.*
Equipes Nationales. / *National Teams.*

Composition / *Number of riders* max. 7 – min. 5 coureurs / *riders.*
Maximum 175 coureurs / *riders.*
Délai d'inscription / *Inscriptions Limit* 17.05.2024 12:30 h secrétariat.
17.05.2024 12:30 am secretary.

Permanence / Race headquarters

Dimanche 19-05-24 de 08:00h à 18:00h. / *Open on Sunday 19-05-24 from 08:00 a.m. until 18:00 p.m.*
Zaha Hadidplein 1, 2040 Antwerpen

Inscription et retrait des dossards / **Inscription and distribution of race numbers**

Confirmation de l'inscription et retrait des dossards se font à la permanence, dimanche 19-05-24 entre 08:45h. et 09:45h.

Inscription confirmation and collecting of the race numbers will be possible at the race headquarters, Sunday 19-05-24 between 08:45 am. and 09:45 am.

Zaha Hadidplein 1, 2040 Antwerpen.

Réunion directeurs sportifs / Team managers meeting

La réunion des directeurs sportifs en présence des membres du collège des commissaires est fixée le dimanche 19-05-24 à 10:00h. à l'auditorium.

The team managers meeting in the presence of the members of the Commissioners College is scheduled Sunday 19-05-24 at 10:00 am. at the auditorium.

Zaha Hadidplein 1, 2040 Antwerpen.

Classement U.C.I. / U.C.I. Rankings

Conforme au règlement U.C.I. / *Conform to the U.C.I. rules*

1	2	3	4	5	6	7	8	9	10	11	12	13 - 15	16 - 25
125	85	70	60	50	40	35	30	25	20	15	10	5	3

Radio Tour

L'information de la course sera emise par radio tour - fréquence 164,63125 Mhz.

Race information will be broadcast by radio tour - frequency 164,63125 Mhz

Assistance technique neutre / Neutral technical support

Le service d'assistance technique neutre est assuré par MG-MERIDA-VISION-Team.

Le service est assuré au moyen de 4 voitures/moto techniques.

Shimano handles the technical support service.

The neutral support is taken care off by 4 technical cars/motors.

Délai d'élimination / Deadline

Chaque coureur arrivant dans un délai dépassant 8% du temps du vainqueur n'est plus retenu au classement général.

Any rider whose finishing time exceeds with more than 8% the winners' time will not be classified.

Penalisation / Penalties

Les pénalités sont conforme au règlement de l' U.C.I.

The penalties will be in line with the U.C.I. regulations

Prix / Prices

Barème UCI catégorie 1.1 continental tour: € 14.520

Scale UCI category 1.1 continental tour : € 14.520

01-10	5785	2895	1445	715	580	435	435	290	290	150
11-20	150	150	150	150	150	150	150	150	150	150

Contrôle antidopage / Anti doping tests

Le règlement antidopage de l'UCI s'applique intégralement à la présente épreuve, ainsi que les dispositions des lois Belges et Flamandes concernant cette matière.

The UCI anti-doping regulations are entirely applicable to the event, even so are the law regulations of Belgium and Flanders concerning these matters.

« Schaft », Kattendijkdok-Oostkaai 53, 2000 Antwerpen

Cérémonie protocolaire / Official ceremony

Podium: 1ier, 2ième et 3ième seront demandés au podium.

Podium: 1st, 2nd and 3rd will be asked to the podium.

Responsables / Responsibles

Président / Président:	Ben Simons	+32 475 769520
Directeur de course / Race director:	Nico Mattan	+32 476 580028
Assistent directeur de course / Attending race director:	Staf Scheirlinckx	+32 486 297643
Police Federale / Federal Cops	Serge Vankrinkelen	+32 473 705371
Police locale / Local Cops	Sven Verberckt	+32 477 990825
Responsable du parcours / Course responsible	Marc Schoutens	+32 475 769530
Responsable sécurité / Security responsible	Marc Schoutens	+32 475 769530
Responsable des Signaleurs / Signmen responsible	Jan Blendeman	+32 475 500252
Responsable d'arrivée / Arrival responsible	Jean Dermaut	+32 479 363600
Chef de presse / Chief of press:	Guy Vermeiren	+32 477 477731
Orateur / Speaker:	Willy De Clercq	+32 476 221532
Race regukator	Frank Hoste	+32 475 479644
Safety regulator	Tom Iliano	+32 495 643532
Responsable participants / Participants responsible	Cycling Service	

Parcours / Itinerary

Plat / Flat – 178.00 km.

Tunnel, viaduc et ponts/ *tunnel, viaduct and bridges* 1 – 45 – 167 – 170 - 176km

Profile dernier 3 km / Profile last 3 km Plat / Flat



Signalisation / Signalisation

Parcours / Track 0 km – 30 km
Flèches jaunes / bleus – *yellow / blue* “Sels Trophy”
Dernier / Last 25km – 20km – 10 km – 5km – 4km – 3km - 2km - 1 km – 500m – 300m – 200m – 150m – 100m – 50 m

Présentation des équipes / Presentation of the teams

La présentation des équipes sur le podium au départ à partir de 11 :15h. (L'ordre des équipes reste à déterminer)
The presentation of the teams on the podium at the start from 11:15am. (The order of the teams remains to be determined)

Départ / Start

A 12:30h. Kattendijkdok-Oostkaai à la hauteur du “Schengenplein”

At 12:30 p.m. Kattendijkdok-Oostkaai near the “Schengenplein”

Zone de déchets / Waste zone

Zone de déchets au “PITO” à Stabroek, au 1^e passage (77km), 2^e passage (118km) et au 3^e passage (159km).
Waste zone at the “PITO” in Stabroek, at 1st passage (77km), 2th passage (118km) and at 3th passage (159km).

Services médicaux / Medical services

Dr. Geert Massant (+32 495 514170)

Dr. Tom Van Den Hoeck (+32 487 422245)

Assistance médicale le long du parcours par Paramedic Support Team.

Medical assistance during de race by Paramedic Support Team.

Hôpital / Hospital: Klina Brasschaat : 03 650 50 45
VITAZ Sint-Niklaas: 03 760 60 00
ZNA Cadix : 03 217 71 11
ZNA Jan Palfijn Merksem: 03 640 21 11

Déviation directeurs sportifs / Deviation of the teammanagers

A 300m de l'arrivée, à gauche “Madrasstraat”, puis à droite “Portostraat”, puis à gauche “Indiëstraat”, encore à gauche “Piraeusstraat”, enfin à gauche “Madrasstraat” puis (après le passage du drapeau vert !!!!), tourner à droite et traverser le pont “Mexicobruggen” vers le paddock sur la place “Zaha Hadid”.

At 300m before the finish, turn left into “Madrasstraat”, then right “Portostraat”, then left “Indiëstraat”, left again “Piraeusstraat” finally left “Madrasstraat” and then (After passing of the green flag!!!) turn right and cross the bridge “Mexicobruggen” to reach the paddock on “Zaha Hadid” Square.

Paddock / Paddock

Zaha Hadidplein 1 (Mexicostraat pour/in GPS)

Vestiaires / Dressing room

Zaha Hadidplein 1

Limited zones: Way in / Way out

If the weather conditions require it, only a limited number of vehicles will be allowed in certain zones for safety reasons. Motors and cars who are allowed to enter these zones are marked with a fluo-colored "M"-sign.

All other motors and cars must use the way in / way out indicated by mobile signal men.

Vehicles allowed access to these limited zones are: (with "M"-sticker)

Head of the race: Red Flag, Head of Police Escort, Race Director, Motor TV, Neutral Motor, Press Pool Motors, Motor jury (eventually)

Back of the race: Doctor 1, Ambulance, Green Flag

If applicable, the zones involved and the working method will be explained at the meeting of the sports directors on Sunday 19 May at 10 am.

Zones à trafic limité: Way in / Way out

Si les conditions météorologiques l'exigent, seul un nombre limité de véhicules sera autorisé dans certaines zones pour des raisons de sécurité.

Les motards et voitures autorisés de rouler dans ces zones à trafic limité porteront un autocollant de couleur fluo, marqué par la lettre « M ».

Toutes autres véhicules doivent suivre les way in / way outs indiqués par des signaleurs mobiles.

Seul les véhicules suivants auront accès aux zones à accès limité : (avec autocollant M)

Tête de la course: Drapeau Rouge, Chef Escorte Policière, Directeur de course, moto TV, moto neutre, pool-motos Presse, moto jury (éventuel)

Derrière les cyclistes: Médecin 1, Ambulance, Drapeau Vert

Le cas échéant, les zones concernées et la méthode de travail seront expliquées lors de la réunion des directeurs sportifs du dimanche 19 mai à 10h.

Equipement des véhicules

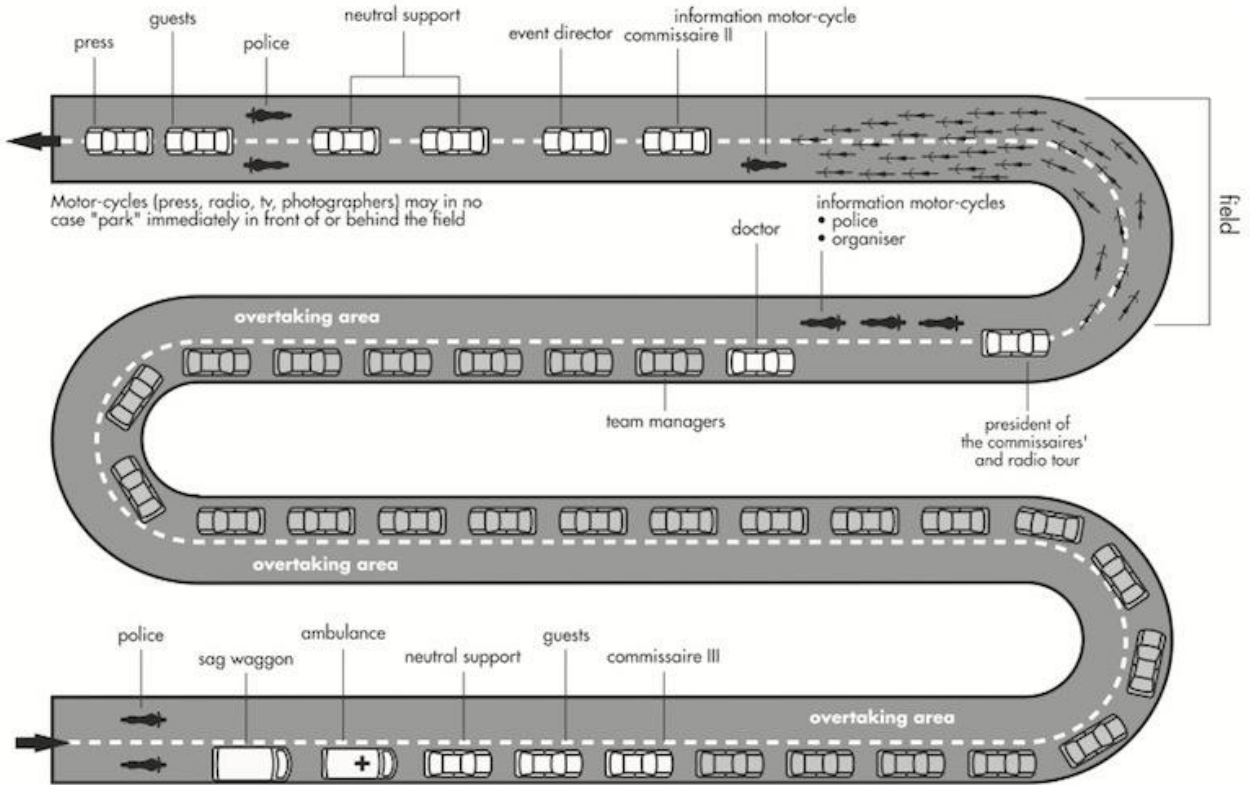
Soyez prévenus: Antwerp Port Epic est redouté à cause de son parcours dur, comprenant des zones pavés et routes non pavés.

On vous prie d'adapter vos motos et voitures au maximum possible aux circonstances. A plusieurs endroits du parcours ils se trouvent des détours volontiers sur routes normaux, accessibles à toutes types de véhicules. Les parties les plus accidentées sont exclus de roulage et prévu d'un way in / way out obligatoire pour toutes voitures non-autorisées. Svp, suivez toujours les directions données par les signaleurs.

Gear Warning

Antwerp Port Epic is renowned for its cobble stones and unpaved roads. Be aware of this. We expect full attention of all drivers to adapt their vehicle to these special circumstances. At hazardous zones there are voluntary detours or obliged way in / way outs. Please choose the most suitable road for your vehicle and always follow the instructions of the signal men

Karavaan / Caravane / Race convoy



Bereikbaarheid

A) Vanuit Breda richting Antwerpen / de Breda en direction d'Anvers / from Breda to Antwerp

- 1) Volg richting "Ring 2" "Bergen-op-zoom" / Prenez direction "Ring 2" "Bergen-op-Zoom" / Follow direction "Ring 2" "Bergen-op-zoom"
- 2) Neem afrit 16 / sortie 16 / exit 16 (Ekeren – Haven 1-490 – Centrum Noord)



- 3) Neem splitsing / Direction / Direction (Haven 1-100 – Centrum Noord)



- 4) Einde afrit verkeerslichten 2.1 km rechtdoor / End exit at traffic lights 2.1km straight ahead / Fin de la sortie au feux rouge continuez 2.1 km tout droit.
- 5) Verkeerslichten rechts / Traffic lights right / Feux rouge à droite (Groenendaallaan).



- 6) Verkeerslichten links Straatsburgbrug op / Au feux à gauche pour passer le pont / traffic lights left to cross the bridge. PPO onderaan brug / PPO au bas du pont / PPO down the bridge

B) Vanuit Bergen op Zoom

- 1) Neem afrit 16 / sortie 16 / Exit 16 (Ekeren – Haven 1-490 – Centrum Noord)



- 2) Neem splitsing / Direction / Direction (Haven 1-100 – Centrum Noord)

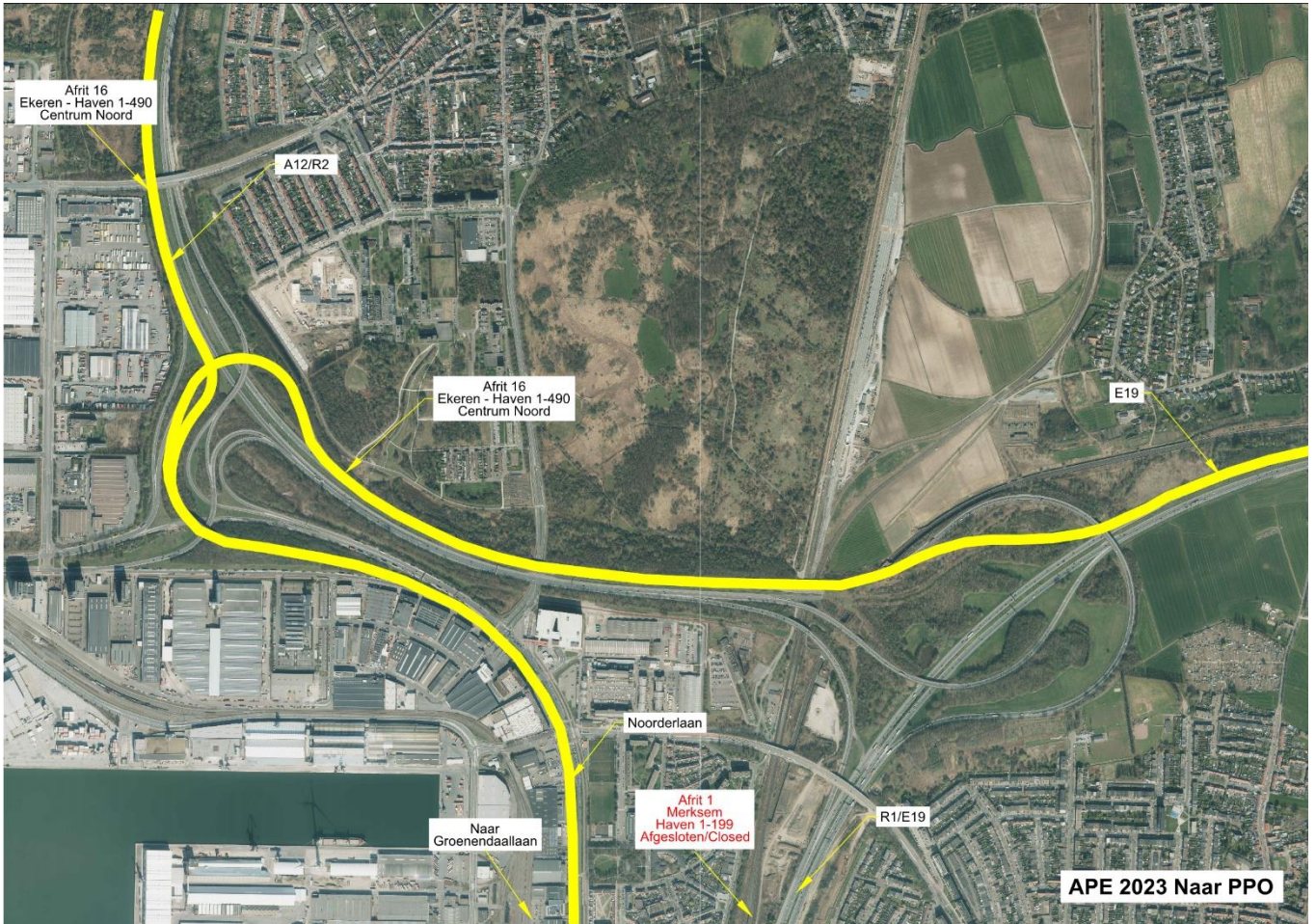


- 3) Einde afrit verkeerslichten 2.1 km rechtdoor / End exit at traffic lights 2.1km straight ahead / Fin de la sortie au feux rouge continuez 2.1 km tout droit.
- 4) Verkeerslichten rechts / Traffic lights right / Feux rouge à droite (Groenendaallaan).



- 5) Verkeerslichten links Straatsburgbrug op / Au feux à gauche pour passer le pont / traffic lights left to cross the bridge
- 6) PPO onderaan brug / PPO au bas du pont / PPO down the bridge

VOLG DE WEDSTRIJDPIJLEN + PLANNETJES / SUIVEZ LES FLECHES / FOLLOW THE ARROWS



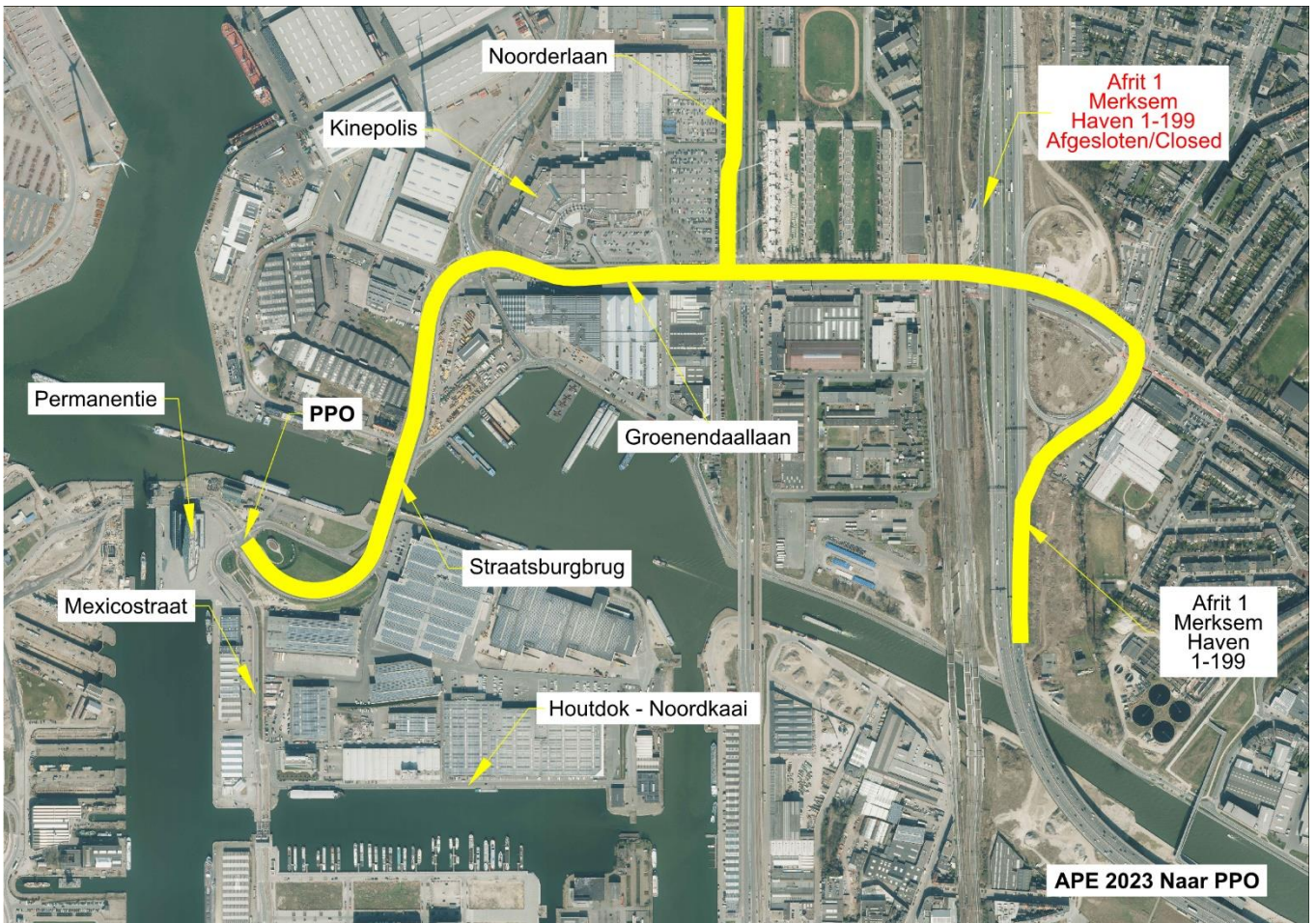
C) Vanuit Gent – Brussel – Hasselt

- 1) Neem Ring Antwerpen R1 richting Nederland / Prenez Ring d'Anvers R1 en direction du Pays-Bas / Take Ring Antwerp R1 to the Netherlands
- 2) Neem afrit 1 / sortie 1 / exit 1 (Merksem – Haven 1-199)



- 3) Einde afrit naar links / Au bout de la sortie à gauche / at the end of the exit left
- 4) Verkeerslichten rechtdoor 4x / tout droit au feux (4x) traffic lights straight on (4x) (Groenendaallaan)
- 5) Verkeerslichten links Straatsburgbrug op / Au feux à gauche pour passer le pont / traffic lights left to cross the bridge
- 6) PPO onderaan brug / PPO au bas du pont / PPO down the bridge

VOLG DE WEDSTRIJDPIJLEN + PLANNETJES / SUIVEZ LES FLECHES / FOLLOW THE ARROWS



Antwerp Port Epic 2024
Zondag 19 mei

Toegang kleedkamers, permanentie, toiletten
Entrée vestiaires, permanence, toilettes
Entrance dressing rooms, race headquarters, toilets

Straatsburgbrug

Siberiastraat

PPO

Ingang
Entrance
Entrée

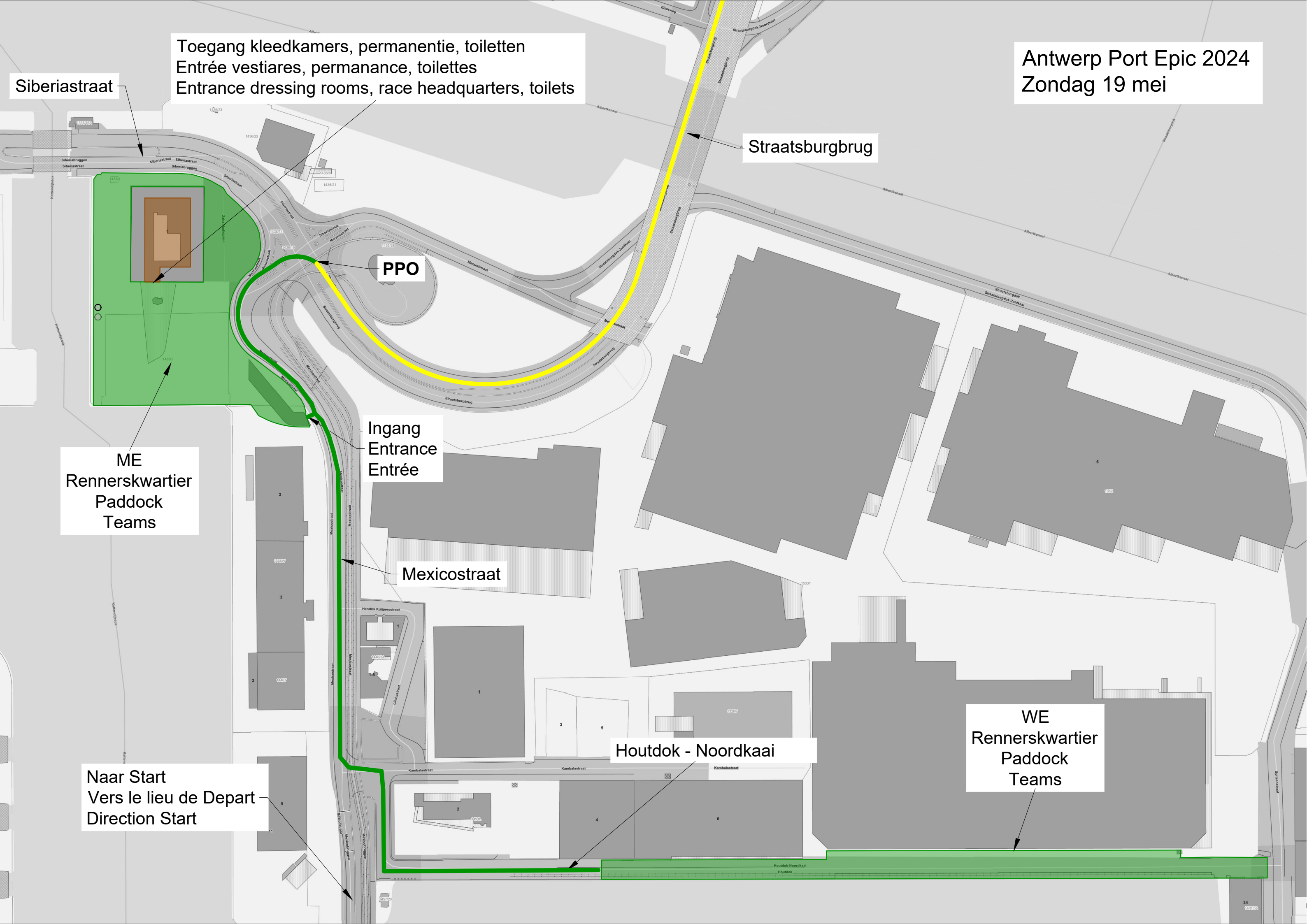
ME
Rennerskwartier
Paddock
Teams

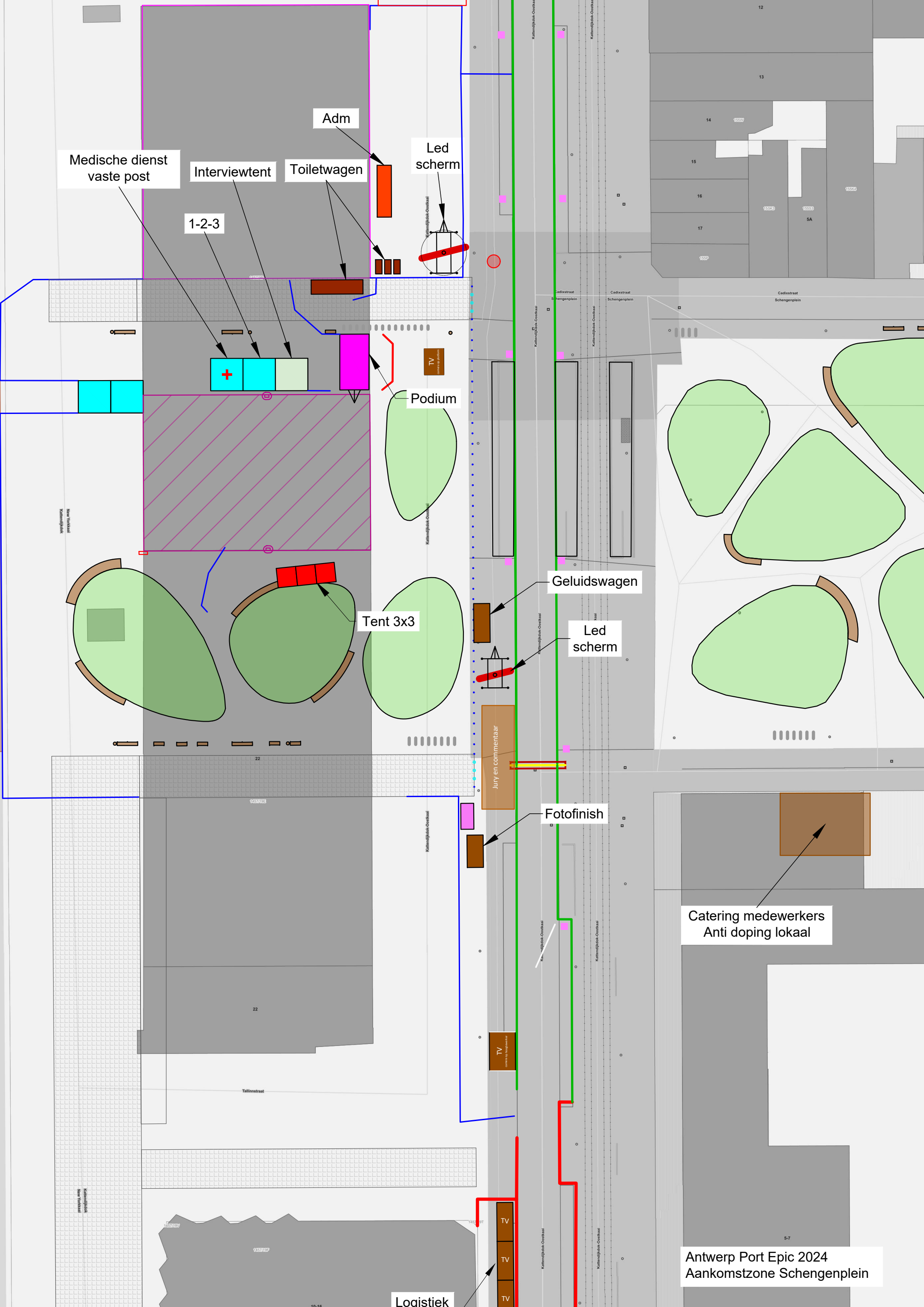
Mexicostraat

Houtdok - Noordkaai

WE
Rennerskwartier
Paddock
Teams

Naar Start
Vers le lieu de Depart
Direction Start





Medische dienst
vaste post

Interviewtent

Toiletwagen

Adm

Led scherm

1-2-3

Podium

Tent 3x3

Geluidswagen

Led scherm

Jury en commentaar

Fotofinish

Catering medewerkers
Anti doping lokaal

Logistiek

Antwerp Port Epic 2024
Aankomstzone Schengenplein

Mexicobrug

Terug naar rennerskwartier
Retour au paddock
Back to teams

Madrasstraat

Parcours

Portostraat

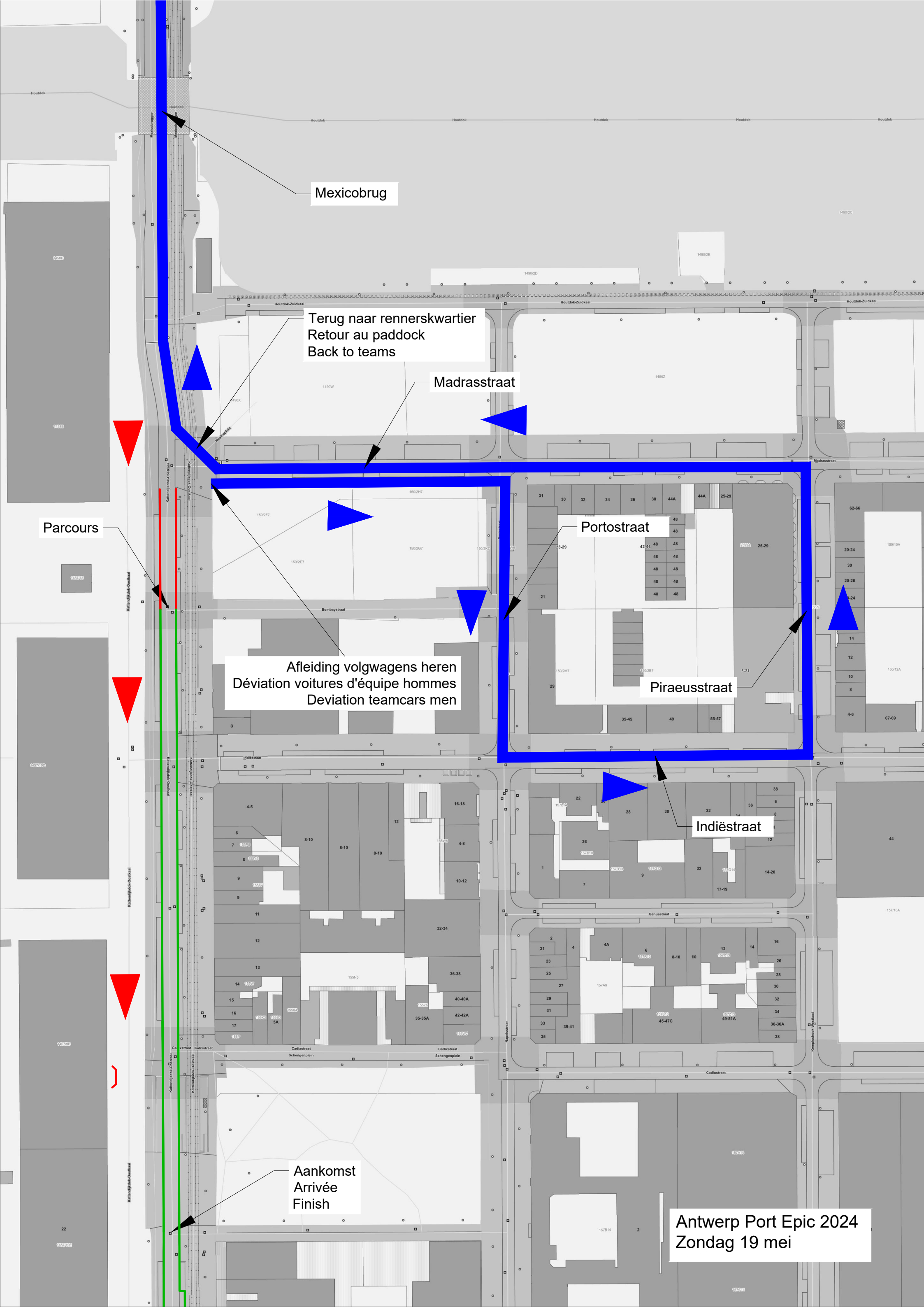
Afleiding volgwagens heren
Déviation voitures d'équipe hommes
Deviation teamcars men

Piraeusstraat

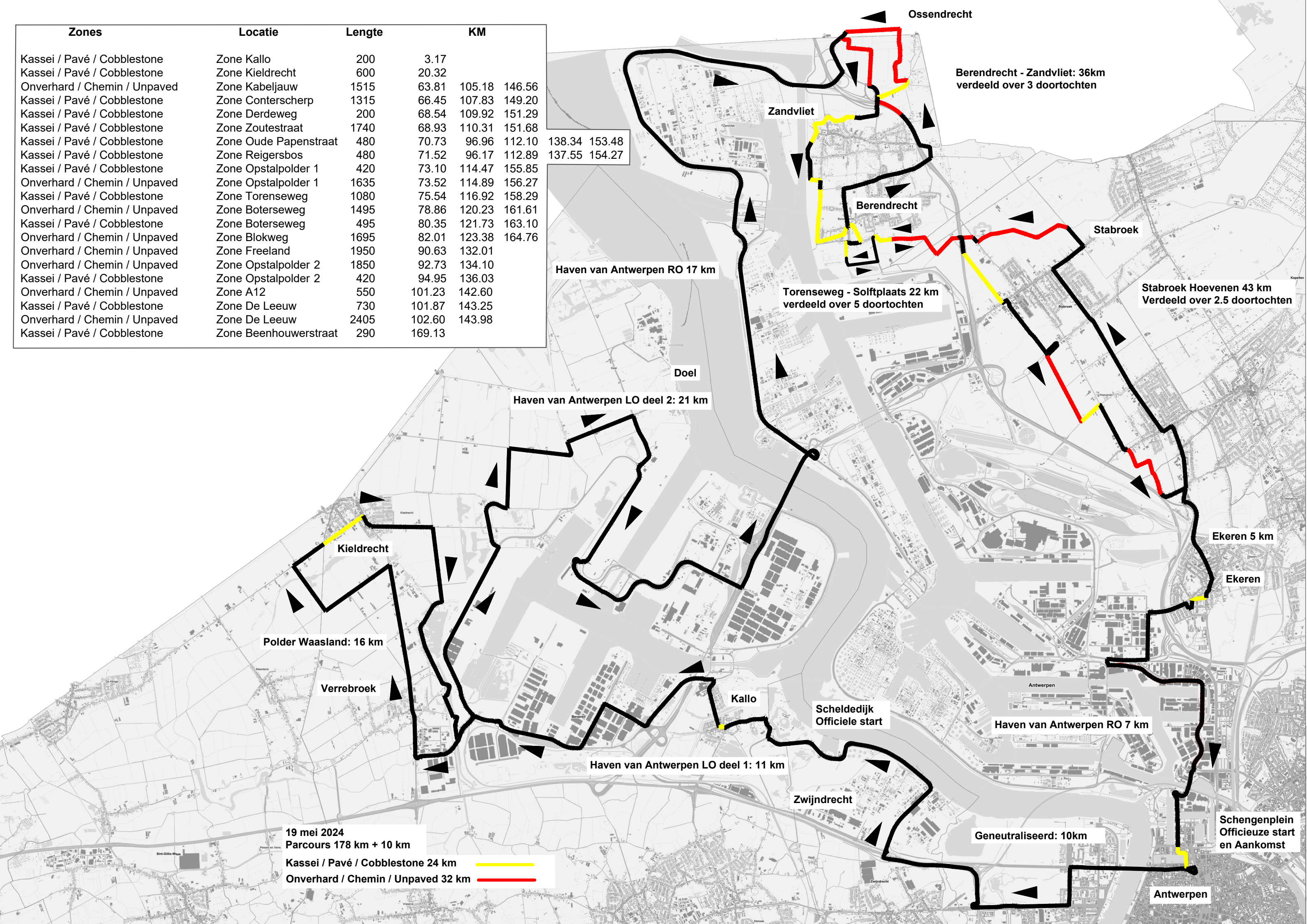
Indiëstraat

Aankomst
Arrivée
Finish

Antwerp Port Epic 2024
Zondag 19 mei



Zones	Locatie	Lengte	KM	
Kassei / Pavé / Cobblestone	Zone Kallo	200	3.17	
Kassei / Pavé / Cobblestone	Zone Kieldrecht	600	20.32	
Onverhard / Chemin / Unpaved	Zone Kabeljauw	1515	63.81	105.18 146.56
Kassei / Pavé / Cobblestone	Zone Conterscherp	1315	66.45	107.83 149.20
Kassei / Pavé / Cobblestone	Zone Derdeweg	200	68.54	109.92 151.29
Kassei / Pavé / Cobblestone	Zone Zoutestraat	1740	68.93	110.31 151.68
Kassei / Pavé / Cobblestone	Zone Oude Papenstraat	480	70.73	96.96 112.10 138.34 153.48
Kassei / Pavé / Cobblestone	Zone Reigersbos	480	71.52	96.17 112.89 137.55 154.27
Kassei / Pavé / Cobblestone	Zone Opstalpolder 1	420	73.10	114.47 155.85
Onverhard / Chemin / Unpaved	Zone Opstalpolder 1	1635	73.52	114.89 156.27
Kassei / Pavé / Cobblestone	Zone Toreneweg	1080	75.54	116.92 158.29
Onverhard / Chemin / Unpaved	Zone Boterseweg	1495	78.86	120.23 161.61
Kassei / Pavé / Cobblestone	Zone Boterseweg	495	80.35	121.73 163.10
Onverhard / Chemin / Unpaved	Zone Blokweg	1695	82.01	123.38 164.76
Onverhard / Chemin / Unpaved	Zone Freeland	1950	90.63	132.01
Onverhard / Chemin / Unpaved	Zone Opstalpolder 2	1850	92.73	134.10
Kassei / Pavé / Cobblestone	Zone Opstalpolder 2	420	94.95	136.03
Onverhard / Chemin / Unpaved	Zone A12	550	101.23	142.60
Kassei / Pavé / Cobblestone	Zone De Leeuw	730	101.87	143.25
Onverhard / Chemin / Unpaved	Zone De Leeuw	2405	102.60	143.98
Kassei / Pavé / Cobblestone	Zone Beenhouwerstraat	290	169.13	



19 mei 2024
Parcours 178 km + 10 km
Kassei / Pavé / Cobblestone 24 km —
Onverhard / Chemin / Unpaved 32 km —

138.34 153.48

137.55 154.27

Berendrecht - Zandvliet: 36km
verdeeld over 3 doortochten

Haven van Antwerpen RO 17 km

Toreneweg - Solftplaats 22 km
verdeeld over 5 doortochten

Stabroek Hoevenen 43 km
Verdeeld over 2.5 doortochten

Haven van Antwerpen LO deel 2: 21 km

Polder Waasland: 16 km

Haven van Antwerpen RO 7 km

Haven van Antwerpen LO deel 1: 11 km

Geneutraliseerd: 10km

Schengenplein
Officieuze start
en Aankomst



Antwerp Port Epic 2024 Parcours / Itinerary



Uurschema "Antwerp Port Epic" 2024
12,5km + 178km
start 12:30u aankomst 16:55u

RD/TD/SA	RECHT DOOR/TOUT DROIT/STRAIGHT AHEAD
VL/FR/TL	VERKEERSLICHT/FEU ROUGE/TRAFFIC LIGHTS
RA/AD/TR	RECHTS AF/A DROITE/TURN RIGHT
LA/AG/TL	LINKS AF/A GAUCHE/TURN LEFT
BL/VG/LC	BOCHT LINKS/VIRAGE A GAUCHE/LEFT CURVE
BR/VD/RC	BOCHT RECHTS/VIRAGE A DROITE/RIGHT CURVE
RP/RP/RA	ROND PUNT/ROUND POINT/ROUNDAABOUT

	Locatie	km +	km -		straat	aanwijzing	41KM/U	43KM/U	45KM/U
	Officiële start	0,00	190,55	RD/TD/SA	Kattendijk - Oostkaai	Schengenplein	12:30	12:30	12:30
A	Prov. Antw. Antwerpen	0,20	190,35	RD/TD/SA	Bordeauxstraat	Zone Bonapart: 1e pass. Kassei / Pavé / Cobblestone 440m	12:30	12:30	12:30
B		0,31	190,24	LA/AG/TL	Napoleonkaai		12:30	12:30	12:30
C		0,45	190,10	RA/AD/TR	Entrepotkaai		12:30	12:30	12:30
D		0,66	189,89	RD/TD/SA	Entrepotplaats		12:30	12:30	12:30
E		0,77	189,78	LA/AG/TL	Ankerrui		12:31	12:31	12:31
F		0,81	189,74	LA/AG/TL	Koeikensgracht		12:31	12:31	12:31
G		0,94	189,61	RA/AD/TR	Italiëlei		12:31	12:31	12:31
H		1,06	189,49	RA/AD/TR	Waaslandtunnel (N49a)		12:31	12:31	12:31
I		3,30	187,25	RD/TD/SA	Charles De Costerlaan (N49a)		12:34	12:34	12:34
J		3,60	186,95	VL/FR/TL LA/AG/TL	Halewijnlaan (N70)		12:35	12:35	12:34
K		4,35	186,20	VL/FR/TL RA/AD/TR	Blancefloerlaan (N70)		12:36	12:36	12:35
L		5,05	185,50	VL/FR/TL RD/TD/SA	Blancefloerlaan (N70)		12:37	12:37	12:36
M		5,51	185,04	VL/FR/TL RD/TD/SA	Blancefloerlaan (N70)		12:38	12:37	12:37
N		6,28	184,27	RA/AD/TR	Parallelweg Noord (N420)		12:39	12:38	12:38
O		6,45	184,10	VL/FR/TL LA/AG/TL	Parallelweg Noord (N420)		12:39	12:38	12:38
P		8,88	181,67	RA/AD/TR	Kluifronde Canadastraat		12:42	12:42	12:41
Q	Zwijndrecht	9,07	181,48	RA/AD/TR	Canadastraat	spoorwegovergang / passage à niveau / railroad crossing	12:43	12:42	12:42
R		10,60	167,33	BL/VG/LC	Scheldedijk	spoorwegovergang / passage à niveau / railroad crossing	12:45	12:44	12:44
S	Officiële Start	0,00	177,93	BL/VG/LC	Scheldedijk	ter hoogte van / à la hauteur de / at 1e in- en uitrit Deme	12:48	12:47	12:46
1		1,95	175,98	RA/AD/TR	Scheldedijk		12:51	12:50	12:49
2		2,15	175,78	BL/VG/LC	Scheldedijk (Galgestraat)		12:51	12:50	12:49
3	Prov. O-VL Beveren	2,39	175,54	LA/AG/TL	Kapeldijkstraat		12:51	12:50	12:50
4		2,75	175,18	RD/TD/SA	Hoog Kallostraat	2x verkeersdrempels!!! 2x ralentisseurs!!! 2x threshold!!	12:52	12:51	12:50
5		3,17	174,76	RD/TD/SA	Gemeenteplein	Zone Kallo: 1e pass. Kassei / Pavé / Cobblestone 200m	12:53	12:52	12:51
6		3,24	174,69	RA/AD/TR	Victoriestraat (N450)		12:53	12:52	12:51
7		3,37	174,56	RA/AD/TR	Fabriekstraat (N450)	spoorwegovergang / passage à niveau / railroad crossing	12:53	12:52	12:51
8		4,39	173,54	LA/AG/TL	Steenlandlaan	spoorwegovergang / passage à niveau / railroad crossing	12:54	12:53	12:52
9		4,60	173,33	LA/AG/TL	Steenlandlaan	spoorwegovergang / passage à niveau / railroad crossing	12:55	12:54	12:52
10		6,19	171,74	RP/RP/RA RA/AG/TL	Kruiplin	spoorwegovergang / passage à niveau / railroad crossing	12:57	12:56	12:55
11		7,12	170,81	LA/AG/TL	Land van Waaslaan	spoorwegovergang / passage à niveau / railroad crossing	12:58	12:57	12:56

	Locatie	km +	km -		straat	aanwijzing	41KM/U	43KM/U	45KM/U
12		8,13	169,80	RA/AD/TR	Hazopweg	3 x spoorwegovergang!!! 3 x passage à niveau!!! 3 x railroad crossing	13:00	12:58	12:57
13		9,89	168,04	RP/RP/RA RD/TD/SA	Hooghschoorweg	tegen rijrichting Schoorhavenweg Schoorhavenweg contre sense Schoorhavenweg against driving direction	13:02	13:01	12:59
14		10,40	167,53	LA/AG/TL	Schoorhavenweg	spoorwegovergang / passage à niveau / railroad crossing	13:03	13:02	13:00
15		11,00	166,93	RD/TD/SA	Schoorhavenweg		13:04	13:02	13:01
16		11,49	166,44	RP/RP/RA RD/TD/SA	Schoorhavenweg		13:05	13:03	13:02
17		11,97	165,96	RP/RP/RA RA/AD/TR	Verrebroekstraat (N451)		13:05	13:04	13:02
18		12,96	164,97	RD/TD/SA	Kieldrechtsebaan (N451)		13:07	13:05	13:04
19		14,86	163,07	RD/TD/SA	Kreek (N451)		13:10	13:08	13:06
20		15,91	162,02	LA/AG/TL	Lange Nieuwstraat		13:11	13:09	13:08
21	St-Gillis	17,49	160,44	RA/AD/TR	Sint Kornelisstraat		13:14	13:11	13:10
22	Beveren	18,60	159,33	RA/AD/TR	Molen(hoek)straat		13:15	13:13	13:11
23		20,32	157,61	RA/AD/TR	Dorpsstraat (N451)	Zone Kieldrecht: 1e pass. Kassei / Pavé / Cobblestone 600m	13:18	13:15	13:13
24		20,47	157,46	LA/AG/TL	Marktplein (N451)	tegen rijrichting / contre sense against driving direction	13:18	13:16	13:14
25		20,60	157,33	LA/AG/TL	Oud Arenberg (N451b)		13:18	13:16	13:14
26		21,82	156,11	RA/AD/TR	Hertogenstraat		13:20	13:18	13:15
27		23,33	154,60	BR/VD/RC	Drijdijk		13:22	13:20	13:17
28		24,83	153,10	RD/TD/SA	Spaansfort		13:24	13:22	13:19
29		25,66	152,27	LA/AG/TL	Watermolendijk		13:25	13:23	13:21
30		26,12	151,81	LA/AG/TL	Gemaalweg		13:26	13:24	13:21
31		26,68	151,25	BR/VD/RC	Schoorhavenweg	spoorwegovergang / passage à niveau / railroad crossing	13:27	13:24	13:22
32		27,28	150,65	LA/AG/TL	Hooghschoorweg		13:28	13:25	13:23
33		28,60	149,33	RD/TD/SA	Blikken	spoorwegovergang / passage à niveau / railroad crossing	13:30	13:27	13:24
34		31,05	146,88	LA/AG/TL	Middenstraat	spoorwegovergang / passage à niveau / railroad crossing	13:33	13:30	13:28
35		31,60	146,33	RD/TD/SA	Middenstraat (N451b)	bocht rechts volgen suivre virage à droite follow the bend to the right	13:34	13:31	13:28
36		32,32	145,61	LA/AG/TL	Oude Sluisstraat		13:35	13:32	13:29
37		33,57	144,36	RA/AD/TR	Dreefstraat (N451)		13:37	13:34	13:31
38		34,85	143,08	BL/VG/LC	Dreefstraat (N451)		13:39	13:36	13:33
39		35,09	142,84	RA/AD/TR	Engelsesteenweg (N451)		13:39	13:36	13:33
40		36,49	141,44	RA/AD/TR	Oostlangeweg		13:41	13:38	13:35
41		37,63	140,30	RP/RP/RA LA/AG/TL	Sint-Antoniusweg	rond punt tegen rijrichting nemen rond point contre sense roundabout against driving direction	13:43	13:40	13:36
42		39,92	138,01	RP/RP/RA RA/AD/TR	Sint-Antoniusweg	2 ronde punten met rijrichting 2 rond points dans le sense 2 roundabouts with driving direction Op 2e rond punt 2e afslag 2e rond point prendre 2e sortie 2nd roundabout take 2nd exit	13:46	13:43	13:40
43		41,57	136,36	RD/TD/SA	Sint-Antoniusweg	spoorwegovergang / passage à niveau / railroad crossing	13:49	13:45	13:42
44		44,42	133,51	VL/FR/TL LA/AG/TL	Oudedijk		13:53	13:49	13:46
45		44,73	133,20	LA/AG/TL	Oprit R2		13:53	13:49	13:46
46	Prov. Antw. Antwerpen	45,01	132,92	RD/TD/SA	R2	Liefkenshoektunnel	13:54	13:50	13:46
47		47,48	130,45	RD/TD/SA	Afrit R2		13:57	13:53	13:50
48		47,78	130,15	VL/FR/TL RA/AD/TR	Scheldelaan (N101)		13:58	13:54	13:50
49		52,56	125,37	RD/TD/SA	Sluizen (N101 - N101a)		14:05	14:00	13:56
50		54,92	123,01	RD/TD/SA	Scheldelaan (N101)		14:08	14:04	14:00
51	Zandvliet	62,99	114,94	RP/RP/RA LA/AG/TL	Hollandseweg (N101d)		14:20	14:15	14:10
52		63,81	114,12	RA/AD/TR	Kabeljauwpad	Zone Kabeljauw: 1e pass. Onverhard/Chemin/Unpaved 1515m	14:21	14:16	14:11
53		65,32	112,61	LA/AG/TL	Hollandseweg (N101d)		14:23	14:18	14:13

	Locatie	km +	km -		straat	aanwijzing	41KM/U	43KM/U	45KM/U
54		65,64	112,29	RD/TD/SA	Antwerpsebaan	Onder / Sous / Under A12	14:24	14:19	14:14
55		65,79	112,14	RP/RP/RA RD/TD/SA	Antwerpsebaan		14:24	14:19	14:14
56		65,86	112,07	RD/TD/SA	Antwerpsebaan		14:24	14:19	14:14
57		66,01	111,92	RA/AD/TR	Achter 't Hof		14:24	14:19	14:14
58		66,45	111,48	RD/TD/SA	Achter 't Hof	Zone Conterscherp: 1e pass. Kassei / Pavé / Cobblestone 1315m	14:25	14:20	14:15
59		66,73	111,20	RD/TD/SA	Conterscherp		14:26	14:20	14:15
60		67,56	110,37	RD/TD/SA	Zoute Dijk		14:27	14:21	14:16
61		67,77	110,16	RD/TD/SA	Zoute Dijk	fietspad / piste cyclable / Bicycle road	14:27	14:22	14:17
62		68,54	109,39	LA/AG/TL	Derdeweg	Zone Derdeweg: 1e pass. Kassei / Pavé / Cobblestone 200m	14:28	14:23	14:18
63		68,74	109,19	RA/AD/TR	Zoutestraat		14:28	14:23	14:18
64		68,93	109,00	RD/TD/SA	Zoutestraat	Zone Zoutestraat: 1e pass. Kassei / Pavé / Cobblestone 1740m	14:29	14:23	14:18
65	Berendrecht	69,98	107,95	LA/AG/TL	Dorpsbeekstraat		14:30	14:25	14:20
66		70,67	107,26	RA/AD/TR	Binnenpad		14:31	14:26	14:20
67		70,71	107,22	LA/AG/TL	Dorpstraat		14:31	14:26	14:21
68		70,73	107,20	RA/AD/TR	Soltplaats	Zone Oude Papenstr.: 1e pass. Kassei / Pavé / Cobblestone 480m	14:31	14:26	14:21
69		70,82	107,11	RA/AD/TR	Oude Papenstraat		14:32	14:26	14:21
70		71,21	106,72	RA/AD/TR	Schouwegerstraat		14:32	14:26	14:21
71		71,46	106,47	RD/TD/SA	Sint-Jan Baptiststraat		14:32	14:27	14:22
72		71,52	106,41	LA/AG/TL	Reigersbosdreef	Zone Reigersbos: 1e pass. Kassei / Pavé / Cobblestone 480m	14:33	14:27	14:22
73		72,00	105,93	BL/VG/LC	Reigersbosdreef	fietspad / pist cyclable / bicycle path	14:33	14:28	14:22
74		72,60	105,33	LA/AG/TL	Antwerpsebaan		14:34	14:28	14:23
75		73,10	104,83	RA/AD/TR	Booswegske	Zone Opstalpolder: 1e pass. Kassei / Pavé / Cobblestone 420m Onverhard/Chemin/Unpaved 1635m	14:35	14:29	14:24
76	Stabroek	73,52	104,41	RD/TD/SA	Booswegske		14:35	14:30	14:24
77		74,59	103,34	LA/AG/TL	Antitankweg		14:37	14:31	14:26
78		75,15	102,78	RD/TD/SA	Toreneweg	Onder / sous / Under A12 3,8m max. hoogte / hauteur / Heigth	14:38	14:32	14:26
79		75,23	102,70	RA/AD/TR	Toreneweg		14:38	14:32	14:27
80		75,54	102,39	BL/VG/LC	Toreneweg	Zone Toreneweg: 1e pass. Kassei / Pavé / Cobblestone 1080m	14:38	14:32	14:27
81		76,62	101,31	RD/TD/SA	Toreneweg		14:40	14:34	14:28
82		76,80	101,13	LA/AG/TL	Laageind (N111)		14:40	14:34	14:29
83		76,91	101,02	RA/AD/TR	Ingang Pito	Afval Zone / Waste Zone	14:40	14:34	14:29
84		78,23	99,69	LA/AG/TL	s Hertogendijk		14:42	14:36	14:31
85		78,52	99,41	RA/AD/TR	Sint-Jacobstraat	S-bocht / S courber / S bend	14:43	14:37	14:31
86		78,86	99,07	LA/AG/TL	Boterseweg	Zone Boterseweg: 1e pass. Onverhard/Chemin/Unpaved 1495m Kassei / Pavé / Cobblestone 495m	14:43	14:37	14:31
87		80,35	97,57	LA/AG/TL	Smalle weg		14:45	14:39	14:33
88		80,85	97,08	RA/AD/TR	Ettenhoven (N114)		14:46	14:40	14:34
89		81,96	95,97	BL/VG/LC	Kerkstraat (N114)		14:48	14:41	14:36
90		82,01	95,92	RA/AD/TR	Blokweg	Zone Blokweg: 1 pass. Onverhard/Chemin/Unpaved 1695m	14:48	14:41	14:36
91		83,49	94,44	LA/AG/TL	Brede weg		14:50	14:44	14:38
92		83,70	94,22	RD/TD/SA	Brede weg		14:50	14:44	14:38
93		83,92	94,01	LA/AG/TL	Leugenberg		14:51	14:44	14:38
94		84,75	93,18	RD/TD/SA	Antwerpse Steenweg		14:52	14:45	14:39
95		85,23	92,69	BL/VG/LC	Markt		14:53	14:46	14:40
96		85,43	92,49	RA/AD/TR	Frans Oomsplein		14:53	14:46	14:40
97		85,52	92,41	VL/FR/TL RD/TD/SA	Hoge Weg		14:53	14:46	14:40
98		86,52	91,41	RP/RP/RA RD/TD/SA	Hoge Weg		14:54	14:48	14:42
99		88,13	89,79	VL/FR/TL RD/TD/SA	Grote Molenweg		14:57	14:50	14:44
100		89,36	88,56	VL/FR/TL RA/AD/TR	Hoogeind (N111)		14:59	14:52	14:45
101		90,13	87,79	LA/AG/TL	Danckerseweg		15:00	14:53	14:46
102		90,63	87,29	LA/AG/TL	Antitank weg	Zone Freeland: 1e pass. Onverhard/Chemin/Unpaved 1950m	15:01	14:53	14:47

	Locatie	km +	km -		straat	aanwijzing	41KM/U	43KM/U	45KM/U
103		92,58	85,34	RA/AD/TR	Abtsdreef		15:03	14:56	14:50
104		92,73	85,20	LA/AG/TL	Antitankweg	Zone Opstalpolder: 2e pass. Kassei / Pavé / Cobblestone 420m Onverhard/Chemin/Unpaved 1850m	15:04	14:56	14:50
105		92,94	84,98	RD/TD/SA	Toreneweg	Onder / sous / Under A12 3,8m max. hoogte / hauteur / Height	15:04	14:57	14:50
106		93,02	84,91	RD/TD/SA	Antitankweg		15:04	14:57	14:50
107		93,58	84,34	RA/AD/TR	Booswegske		15:05	14:58	14:51
108	Berendrecht	94,65	83,27	RD/TD/SA	Booswegske		15:06	14:59	14:52
109		95,07	82,85	LA/AG/TL	Antwerpsebaan		15:07	15:00	14:53
110		95,57	82,35	RA/AD/TR	Reigersbosdreef	fietspad / pist cyclable / bicycle path	15:08	15:00	14:54
111		96,17	81,75	BR/VD/RC	Reigersbosdreef	Zone Reigersbos: 2e pass. Kassei / Pavé / Cobblestone 480m	15:09	15:01	14:54
112		96,65	81,27	RA/AD/TR	Sint-Jan Baptiststraat		15:09	15:02	14:55
113		96,71	81,22	RD/TD/SA	Schouwegerstraat		15:09	15:02	14:55
114		96,96	80,96	RA/AD/TR	Oude Papenstraat	Zone Oude Papenstr.: 2e pass. Kassei / Pavé / Cobblestone 480m	15:10	15:02	14:56
115		97,35	80,58	LA/AG/TL	Soltplaats		15:10	15:03	14:56
116		97,44	80,48	RA/AD/TR	Dorpstraat		15:10	15:03	14:56
117		98,22	79,71	RA/AD/TR	Zandweg		15:12	15:04	14:57
118		98,70	79,23	RD/TD/SA	Antwerpsebaan		15:12	15:05	14:58
119		98,93	78,99	RD/TD/SA	Steenovenstraat	aan rond punt links aanhouden restez à gauche au rond-point keep left at roundabout	15:13	15:05	14:58
120		99,92	78,01	RD/TD/SA	Steenovenstraat	Op en afrit A12! Sortie A12! Exit A12!	15:14	15:06	14:59
121		100,01	77,92	RD/TD/SA	Steenovenstraat	Onder / Sous / Under A12	15:14	15:07	15:00
122		100,08	77,85	LA/AG/TL	Keyserstraatje		15:14	15:07	15:00
123		100,30	77,63	LA/AG/TL	Putsebaan		15:15	15:07	15:00
124		100,51	77,42	BL/VG/LC	Ruige Heide		15:15	15:07	15:00
125		101,23	76,70	RD/TD/SA	Onverhard naast A12	Zone naast A12: 1e pass. Onverhard/Chemin/Unpaved 550m	15:16	15:08	15:01
126		101,78	76,15	RA/AD/TR	Antwerpsebaan	op fietspad	15:17	15:09	15:02
127		101,87	76,05	RA/AD/TR	Antwerpsebaan	Zone De Leeuw: 1e Pass. Kassei / Pavé / Cobblestone 730m Onverhard/Chemin/Unpaved 2405m	15:17	15:09	15:02
128		102,60	75,32	LA/AG/TL	Koeleweg		15:18	15:10	15:03
129	B/NL Grens Prov. N-Bra. Ossendrecht	103,81	74,12	RD/TD/SA	Koeleweg		15:20	15:12	15:05
130		103,94	73,99	LA/AG/TL	Armendijk		15:20	15:12	15:05
131		105,01	72,92	LA/AG/TL	Lange weg		15:22	15:14	15:06
132	B/NL Grens Prov. Antw. Zandvliet	105,17	72,76	RD/TD/SA	Hollandseweg (N101d)		15:22	15:14	15:06
133		105,18	72,74	LA/AG/TL	Kabeljauwpad	Zone Kabeljauw: 2e pass. Onverhard/Chemin/Unpaved 1515m	15:22	15:14	15:06
134		106,70	71,23	LA/AG/TL	Hollandseweg (N101d)		15:24	15:16	15:08
135		107,01	70,91	RD/TD/SA	Antwerpsebaan	Onder / Sous / Under A12	15:24	15:16	15:09
136		107,16	70,76	RP/RP/RA RD/TD/SA	Antwerpsebaan		15:25	15:17	15:09
137		107,23	70,69	RD/TD/SA	Antwerpsebaan		15:25	15:17	15:09
138		107,38	70,54	RA/AD/TR	Achter 't Hof		15:25	15:17	15:09
139		107,83	70,10	RD/TD/SA	Achter 't Hof	Zone Conterscherp: 2e pass. Kassei / Pave / Cobblestone 1315m	15:26	15:17	15:10
140		108,11	69,82	RD/TD/SA	Conterscherp		15:26	15:18	15:10
141		108,93	68,99	RD/TD/SA	Zoute Dijk		15:27	15:19	15:11
142		109,14	68,78	RD/TD/SA	Zoute Dijk	fietspad / piste cyclable / Bicycle road	15:28	15:19	15:12
143		109,92	68,01	LA/AG/TL	Derdeweg	Zone Derdeweg: 2e pass. Kassei / Pavé / Cobblestone 200m	15:29	15:20	15:13
144		110,12	67,81	RA/AD/TR	Zoutestraat		15:29	15:21	15:13
145		110,31	67,62	RD/TD/SA	Zoutestraat	Zone Zoutestraat: 2e pass. Kassei / Pavé / Cobblestone 1740m	15:29	15:21	15:13
146	Berendrecht	111,35	66,57	LA/AG/TL	Dorpsbeekstraat		15:31	15:22	15:15
147		112,05	65,88	RA/AD/TR	Binnenpad		15:32	15:23	15:16
148		112,08	65,84	LA/AG/TL	Dorpstraat		15:32	15:23	15:16
149		112,10	65,82	RA/AD/TR	Soltplaats	Zone Oude Papenstr.: 3e pass. Kassei / Pavé / Cobblestone 480m	15:32	15:23	15:16
150		112,20	65,73	RA/AD/TR	Oude Papenstraat		15:32	15:24	15:16
151		112,58	65,34	RA/AD/TR	Schouwegerstraat		15:33	15:24	15:16

	Locatie	km +	km -		straat	aanwijzing	41KM/U	43KM/U	45KM/U
152		112,84	65,09	RD/TD/SA	Sint-Jan Baptiststraat		15:33	15:24	15:17
153		112,89	65,03	LA/AG/TL	Reigersbosdreef	Zone Reigersbos: 3e pass. Kassei / Pavé / Cobblestone 480m	15:33	15:25	15:17
154		113,37	64,55	BL/VG/LC	Reigersbosdreef	fietspad / pist cyclable / bicycle path	15:34	15:25	15:17
155		113,97	63,95	LA/AG/TL	Antwerpsebaan		15:35	15:26	15:18
156		114,47	63,45	RA/AD/TR	Booswegske	Zone Opstalpolder: 3e pass. Kassei / Pavé / Cobblestone 420m Onverhard/Chemin/Unpaved 1635m	15:35	15:27	15:19
157	Stabroek	114,89	63,03	RD/TD/SA	Booswegske		15:36	15:27	15:19
158		115,96	61,96	LA/AG/TL	Antitankweg		15:38	15:29	15:21
159		116,53	61,40	RD/TD/SA	Toreneweg	Onder / sous / Under A12 3,8m max. hoogte / hauteur / Heigth	15:38	15:30	15:22
160		116,60	61,32	RA/AD/TR	Toreneweg		15:38	15:30	15:22
161		116,92	61,01	BL/VG/LC	Toreneweg	Zone Toreneweg: 2e pass. Kassei / Pavé / Cobblestone 1080m	15:39	15:30	15:22
162		118,00	59,93	RD/TD/SA	Toreneweg		15:41	15:32	15:24
163		118,18	59,75	LA/AG/TL	Laageind (N111)		15:41	15:32	15:24
164		118,28	59,64	RA/AD/TR	Ingang Pito	Afval Zone / Waste Zone	15:41	15:32	15:24
165		119,61	58,32	LA/AG/TL	s Hertogendijk		15:43	15:34	15:26
166		119,89	58,03	RA/AD/TR	Sint-Jacobstraat	S-bocht / S courber / S bend	15:43	15:34	15:26
167		120,23	57,69	LA/AG/TL	Boterseweg	Zone Boterseweg: 2e pass. Onverhard/Chemin/Unpaved 1495m Kassei / Pavé / Cobblestone 495m	15:44	15:35	15:27
168		121,73	56,20	LA/AG/TL	Smalle weg		15:46	15:37	15:29
169		122,22	55,70	RA/AD/TR	Ettenhoven (N114)		15:47	15:38	15:29
170		123,33	54,59	BL/VG/LC	Kerkstraat (N114)		15:48	15:39	15:31
171		123,38	54,54	RA/AD/TR	Blokweg	Zone Blokweg: 2 pass. Onverhard/Chemin/Unpaved 1695m	15:48	15:39	15:31
172		124,86	53,06	LA/AG/TL	Brede weg		15:51	15:41	15:33
173		125,08	52,85	RD/TD/SA	Brede weg		15:51	15:42	15:33
174		125,29	52,63	LA/AG/TL	Leugenberg		15:51	15:42	15:33
175		126,12	51,80	RD/TD/SA	Antwerpse Steenweg		15:52	15:43	15:34
176		126,61	51,32	BL/VG/LC	Markt		15:53	15:44	15:35
177		126,81	51,12	LA/AG/TL	Frans Oomsplein		15:53	15:44	15:35
178		126,89	51,03	VL/FR/TL RD/TD/SA	Hoge Weg		15:54	15:44	15:35
179		127,89	50,03	RP/RP/RA RD/TD/SA	Hoge Weg		15:55	15:45	15:37
180		129,51	48,42	VL/FR/TL RD/TD/SA	Grote Molenweg		15:57	15:48	15:39
181		130,74	47,19	VL/FR/TL RA/AD/TR	Hoogeind (N111)		15:59	15:49	15:41
182		131,51	46,42	LA/AG/TL	Danckerseweg		16:00	15:50	15:42
183		132,01	45,92	LA/AG/TL	Antitank weg	Zone Freeland: 2e pass. Onverhard/Chemin/Unpaved 1950m	16:01	15:51	15:42
184		133,96	43,97	RA/AD/TR	Abtsdreef		16:04	15:54	15:45
185		134,10	43,82	LA/AG/TL	Antitankweg		16:04	15:54	15:45
186		134,32	43,61	RD/TD/SA	Toreneweg	Onder / sous / Under A12 3,8m max. hoogte / hauteur / Heigth	16:04	15:54	15:45
187		134,39	43,53	RD/TD/SA	Antitankweg	Zone Opstalpolder: 4e pass. Kassei / Pavé / Cobblestone 420m Onverhard/Chemin/Unpaved 1850m	16:05	15:55	15:45
188		134,96	42,97	RA/AD/TR	Booswegske		16:05	15:55	15:46
189	Berendrecht	136,03	41,90	RD/TD/SA	Booswegske		16:07	15:57	15:48
190		136,45	41,48	LA/AG/TL	Antwerpsebaan		16:08	15:57	15:48
191		136,95	40,98	RA/AD/TR	Reigersbosdreef	fietspad / pist cyclable / bicycle path	16:08	15:58	15:49
192		137,55	40,38	BR/VD/RC	Reigersbosdreef	Zone Reigersbos: 4e pass. Kassei / Pavé / Cobblestone 480m	16:09	15:59	15:50
193		138,03	39,90	RA/AD/TR	Sint-Jan Baptiststraat		16:10	16:00	15:50
194		138,08	39,84	RD/TD/SA	Schouwvegerstraat		16:10	16:00	15:50
195		138,34	39,59	RA/AD/TR	Oude Papenstraat	Zone Oude Papenstr.: 4e pass. Kassei / Pavé / Cobblestone 480m	16:10	16:00	15:51
196		138,72	39,21	LA/AG/TL	Solftplaats		16:11	16:01	15:51
197		138,82	39,11	RA/AD/TR	Dorpstraat		16:11	16:01	15:51
198		139,59	38,34	RA/AD/TR	Zandweg		16:12	16:02	15:52
199		140,07	37,86	RD/TD/SA	Antwerpsebaan		16:13	16:02	15:53

	Locatie	km +	km -		straat	aanwijzing	41KM/U	43KM/U	45KM/U
200		140,31	37,62	RD/TD/SA	Steenovenstraat	aan rond punt links aanhouden restez à gauche au rond-point keep left at roundabout	16:13	16:03	15:53
201	Zandvliet	141,29	36,63	RD/TD/SA	Steenovenstraat	Op en afrit A12! Sortie A12! Exit A12!	16:15	16:04	15:55
202		141,38	36,54	RD/TD/SA	Steenovenstraat	Onder / Sous / Under A12	16:15	16:04	15:55
203		141,45	36,47	LA/AG/TL	Keyserstraatje		16:15	16:04	15:55
204		141,67	36,25	LA/AG/TL	Putsebaan		16:15	16:05	15:55
205		141,88	36,04	BL/VG/LC	Ruige Heide		16:15	16:05	15:55
206		142,60	35,32	RD/TD/SA	Onverhard naast A12	Zone naast A12: 2e pass. Onverhard/Chemin/Unpaved 550m	16:17	16:06	15:56
207		143,15	34,77	RA/AD/TR	Antwerpsebaan	op fietspad	16:17	16:07	15:57
208		143,25	34,68	RA/AD/TR	Antwerpsebaan	Zone De Leeuw: 2e Pass. Kassei / Pavé / Cobblestone 730m Onverhard/Chemin/Unpaved 2405m	16:17	16:07	15:57
209		143,98	33,95	LA/AG/TL	Koeleweg		16:19	16:08	15:58
210	B/NL Grens Prov. N-Bra. Ossendrecht	145,18	32,74	RD/TD/SA	Koeleweg		16:20	16:10	16:00
211		145,31	32,61	LA/AG/TL	Armendijk		16:20	16:10	16:00
212		146,38	31,54	LA/AG/TL	Lange weg		16:22	16:11	16:01
213	B/NL Grens Prov. Antw. Zandvliet	146,54	31,38	RD/TD/SA	Hollandseweg (N101d)		16:22	16:11	16:02
214		146,56	31,37	LA/AG/TL	Kabeljauwpad	Zone Kabeljauw: 3e pass. Onverhard/Chemin/Unpaved 1515m	16:22	16:11	16:02
215		148,07	29,86	LA/AG/TL	Hollandseweg (N101d)		16:25	16:14	16:04
216		148,39	29,54	RD/TD/SA	Antwerpsebaan	onder / sous / under A12	16:25	16:14	16:04
217		148,54	29,39	RP/RP/RA RD/TD/SA	Antwerpsebaan		16:25	16:14	16:04
218		148,61	29,32	RD/TD/SA	Antwerpsebaan		16:25	16:14	16:04
219		148,76	29,17	RA/AD/TR	Achter 't Hof		16:26	16:15	16:05
220		149,20	28,73	RD/TD/SA	Achter 't Hof	Zone Conterscherp: 3e pass. Kassei / Pavé / Cobblestone 1315m	16:26	16:15	16:05
221		149,48	28,45	RD/TD/SA	Conterscherp		16:27	16:16	16:06
222		150,31	27,62	RD/TD/SA	Zoute Dijk		16:28	16:17	16:07
223		150,52	27,41	RD/TD/SA	Zoute Dijk	fietspad / piste cyclable / Bicycle road	16:28	16:17	16:07
224		151,29	26,64	LA/AG/TL	Derdeweg	Zone Derdeweg: 3e pass. Kassei / Pavé / Cobblestone 200m	16:29	16:18	16:08
225		151,49	26,44	RA/AD/TR	Zoutestraat		16:30	16:18	16:08
226	Berendrecht	151,68	26,25	RD/TD/SA	Zoutestraat	Zone Zoutestraat: 3e pass. Kassei / Pavé / Cobblestone 1740m	16:30	16:19	16:08
227		152,73	25,20	LA/AG/TL	Dorpsbeekstraat		16:31	16:20	16:10
228		153,42	24,51	RA/AD/TR	Binnenpad		16:32	16:21	16:11
229		153,46	24,47	LA/AG/TL	Dorpstraat		16:32	16:21	16:11
230		153,48	24,45	RA/AD/TR	Soltplaats	Zone Oude Papenstr.: 5e pass. Kassei / Pavé / Cobblestone 480m	16:32	16:21	16:11
231		153,57	24,36	RA/AD/TR	Oude Papenstraat		16:33	16:21	16:11
232		153,96	23,97	RA/AD/TR	Schouwegerstraat		16:33	16:22	16:11
233		154,21	23,72	RD/TD/SA	Sint-Jan Baptiststraat		16:33	16:22	16:12
234		154,27	23,66	LA/AG/TL	Reigersbosdreef	Zone Reigersbos: 5e pass. Kassei / Pavé / Cobblestone 480m	16:34	16:22	16:12
235		154,75	23,18	BL/VG/LC	Reigersbosdreef	fietspad / pist cyclable / bicycle path	16:34	16:23	16:13
236		155,35	22,58	LA/AG/TL	Antwerpsebaan		16:35	16:24	16:13
237		155,85	22,08	RA/AD/TR	Booswegske	Zone Opstalpolder: 5e pass. Kassei / Pavé / Cobblestone 420m Onverhard/Chemin/Unpaved 1635m	16:36	16:24	16:14
238	Stabroek	156,27	21,66	RD/TD/SA	Booswegske		16:36	16:25	16:15
239		157,34	20,59	LA/AG/TL	Antitankweg		16:38	16:27	16:16
240		157,90	20,03	RD/TD/SA	Torenseweg	Onder / sous / Under A12 3,8m max. hoogte / hauteur / Heigth	16:39	16:27	16:17
241		157,98	19,95	RA/AD/TR	Torenseweg		16:39	16:27	16:17
242		158,29	19,64	BL/VG/LC	Torenseweg	Zone Torenseweg: 3e pass. Kassei / Pavé / Cobblestone 1080m	16:39	16:28	16:17
243		159,37	18,56	RD/TD/SA	Torenseweg		16:41	16:29	16:19
244		159,55	18,38	LA/AG/TL	Laageind (N111)		16:41	16:30	16:19
245		159,66	18,27	RA/AD/TR	Ingang Pito	Afval Zone / Waste Zone	16:41	16:30	16:19
246		160,98	16,95	LA/AG/TL	s Hertogendijk		16:43	16:32	16:21
247		161,27	16,66	RA/AD/TR	Sint-Jacobstraat	S-bocht / S courber / S bend	16:44	16:32	16:21

	Locatie	km +	km -		straat	aanwijzing	41KM/U	43KM/U	45KM/U
248		161,61	16,32	LA/AG/TL	Boterseweg	Zone Boterseweg: 3e pass. Onverhard/Chemin/Unpaved 1495m Kassei / Pavé / Cobblestone 495m	16:44	16:32	16:22
249		163,10	14,83	LA/AG/TL	Smalle weg		16:46	16:35	16:24
250		163,60	14,33	RA/AD/TR	Ettenhoven (N114)		16:47	16:35	16:24
251		164,71	13,22	BL/VG/LC	Kerkstraat (N114)		16:49	16:37	16:26
252		164,76	13,17	RA/AD/TR	Blokweg	Zone Blokweg: 3 pass. Onverhard/Chemin/Unpaved 1695m	16:49	16:37	16:26
253		166,24	11,69	LA/AG/TL	Brede weg		16:51	16:39	16:28
254	Ekeren	166,45	11,48	RD/TD/SA	Brede weg		16:51	16:39	16:28
255		166,67	11,26	RA/AD/TR	Leugenberg (N114)		16:52	16:40	16:28
256		166,94	10,99	LA/AG/TL	Kloosterstraat (N114)		16:52	16:40	16:29
257		168,12	9,81	VL/FR/TL RD/TD/SA	Kloosterstraat (N114)		16:54	16:42	16:30
258		168,71	9,22	BR/VD/RC	Dorpsstraat (N114)		16:55	16:42	16:31
259		168,89	9,04	VL/FR/TL RD/TD/SA	Marktplaats (N114)	rechts aanhouden / restez à droite / keep to the right	16:55	16:43	16:31
260		169,02	8,91	BR/VD/RC	Steenstraat (N114)		16:55	16:43	16:32
261		169,13	8,79	RA/AD/TR	Beenhouwerstraat	Zone Beenhouwerstraat: 1e pass. Kassei / Pavé / Cobblestone: 290m	16:55	16:43	16:32
262		169,32	8,60	RD/TD/SA	Klein Hagelkruis		16:56	16:43	16:32
263		169,42	8,51	LA/AG/TL	Pastorijveld		16:56	16:43	16:32
264		169,55	8,38	RA/AD/TR	Amelia Briersstraat		16:56	16:44	16:32
265		169,62	8,31	RA/AD/TR	Ferdinand Verbieststraat		16:56	16:44	16:32
266		169,75	8,18	VL/FR/TL LA/AG/TL	Groot Hagelkruis		16:56	16:44	16:33
267	Antwerpen	169,83	8,10	VL/FR/TL RD/TD/SA	Transcontinentaalweg		16:56	16:44	16:33
268		170,50	7,43	LA/AG/TL	Luithagen		16:57	16:45	16:34
269		171,45	6,47	VL/FR/TL RA/AD/TR	Noorderlaan (N180)		16:59	16:46	16:35
270		172,27	5,66	VL/FR/TL LA/AG/TL	Oosterweelsteenweg	spoorwegovergang / passage à niveau / railroad crossing	17:00	16:47	16:36
271		172,38	5,55	VL/FR/TL LA/AG/TL	Vosseschijnstraat	spoorwegovergang / passage à niveau railroad crossing (8x)	17:00	16:47	16:36
272		176,20	1,73	VL/FR/TL RA/AD/TR	Straatsburgbrug	tegen rijrichting	17:06	16:53	16:41
273		176,97	0,96	VL/FR/TL LA/AG/TL	Mexicostraat		17:07	16:54	16:42
274		177,35	0,58	RD/TD/SA	Kattendijk Oostkaai	Mexicobrug	17:07	16:54	16:43
275		177,56	0,37	RD/TD/SA	Kattendijk Oostkaai		17:08	16:55	16:43
276	Aankomst	177,93	0,00	RD/TD/SA	Kattendijk Oostkaai	Schengenplein	17:08	16:55	16:43

Onv.	Kassei	Totaal
32,32	24,38	56,70