

Sluitingsprijs Putte 2025 Technische Fiche



Programma

Dinsdag 14.10.2025

09:30u Opening permanentie

09:45u – 10u45 Inschrijving

11:00u Voorstelling renners & Startformaliteiten

12:00u Start Sluitingsprijs Putte

15:30u Aankomst Sluitingsprijs Putte

Huldiging en receptie

Technische fiche

Organisatie

De 90^e Sluitingsprijs Putte wordt georganiseerd door de Koninklijke Wielrijdersclub van Merksem vzw:

Monnikenhofstraat 6, 2040 Antwerpen

GSM: +32 (0) 475/76.95.10

E-mail: secretariaat@schaalsels.be

Website: www.schaalsels.be

Voorzitter / Président / President

B. SIMONS

College van commissarissen

Voorzitter

E. LEMMENS

Aankomstrechtter

P. VERBIEST

Commissaris 2

D. PIETERS

Commissaris 3

G. CAMPO

Motor commissaris 1 Moto

R. VAN STEENBERGEN

Piloot motor 1

L. VAN HIMSTE

Operator MYLAPS Transponders

S. VANHOUTE

Com. Wedstrijd administratie

F. VAN STEEN

Techn. Afgevaardigde

M. VAN DEN EYNDE

Medische Controle

Medisch Inspecteur niet bekend

Controle Arts niet bekend

Nat. Reportage Team

Telecom Team

G. VERHASSELT

Radio Tour 1 : 164,63125

Fotofinish

VLAAMS BRABANT – ANTWERPEN – LIMBURG

S. DEVROE

Bijzonder wedstrijdreglement

Reglement

Nationale kalender – individuele wedstrijd
De reglementen van Belgian Cycling zijn van toepassing.

Deelname

De wedstrijd staat open voor elite renners.

Toegelaten renners: Elite / U23 met contract
Elite 2
U23

Uit welke ploegen: UCI Worldteams
UCI Proteams
UCI Continentale teams / UCI professionele cyclo-crossteams
Belgische clubploegen
Buitenlandse clubploegen (renners met wildcard)

Maximum: 175 renners

Permanentie

Desano, Douaneplein 2, 2940 Stabroek
Dinsdag 14 oktober van 09:30u tot 16:30

Inschrijving en afhalen rugnummers

Bevestiging van de inschrijving en het afhalen van de rugnummers dienen te gebeuren op dinsdag 14 oktober tussen 09:45u en 10:45u.
Desano, Douaneplein 2, 2940 Stabroek

Radio Tour

De wedstrijd informatie wordt verzorgd via radio tour – 164,63125.

Neutrale technische assistentie

De neutrale assistentie gebeurt door het MG-Merida-Team. De neutrale assistentie wordt verzekerd door 2 voertuigen.

Straffenbarema

Het Belgian Cycling straffenbarema is het enige toegepaste barema.

Prijzen en verdeling

Volgens barema Men Elite Individueel: € 5020,00

01-10	1200	600	350	325	300	275	250	220	200	175
11-20	160	150	140	130	120	50	50	50	50	50
20-25	35	35	35	35	35					

Antidopingcontrole

Puttestraat 51, 2940 Stabroek.

Het UCI antidopingreglement wordt integraal toegepast op deze wedstrijd, alsook de Belgische en Vlaamse wetgevingen met betrekking tot deze materie.

Huldiging

Podium : 1e, 2e en 3e op het podium.

De winnaar en zijn sportdirecteur zijn uitgenodigd op de receptie na de huldiging.

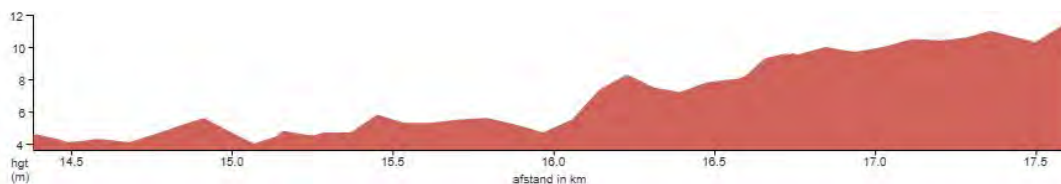
Verantwoordelijken

Voorzitter :	Ben Simons	0475 769520
Koersdirecteur:	Staf Scheirlinckx	0486 297643
Assistent koersdirectie:	Nico Mattan	0475 769535
Verantwoord. parcours:	Marc Schoutens	0475 769530
Verantwoord. seingever:	Jan Blendeman	0475 500252
Verantwoord. aankomstzone	Jean Dermaut	0479 363600
Perschef:	Guy Vermeiren	0477 477731
Speaker :	Willy De Clercq	0476 221532
Verantw. Deelnemersveld:	Cycling Services	

Parcours

vlak – 149.69 km.

Profiel laatste 3 kilometer. vlak



Signalisatie

Omloop: 0 km – 30 km
Pijlen geel/blauw met blauw/gele logo Karakterkoersen.
Laatste 3km – 2km – 1km – 500m – 300m – 200m – 150m – 100m – 50m

Voerstelling ploegen

Renners op podium aan de start voor de ploegvoorstelling vanaf 11:00u (volgorde ploegen wordt nog bepaald)

Start

Om 12u00 Douaneplein 2, 2940 Stabroek.

Bevoorrading

Bevoorrading en Waste-zone in Stabroek, Driehoek tussen Plantinlaan en Lepelstraat na 30 km en tot de laatste ronde.

Medische diensten

Dr. Walter Jacobs (+32 471605768)
Dr. Chris Goossens (+32 475837661)

Medische bijstand langsheen het parcours door het PST (Paramedical Service Team).

Evacuatiekliniek : ZNA Jan Palfijn Merksem : 03 6402111
KLINA Brasschaat : 03 6505050

Afleiding sportbestuurders

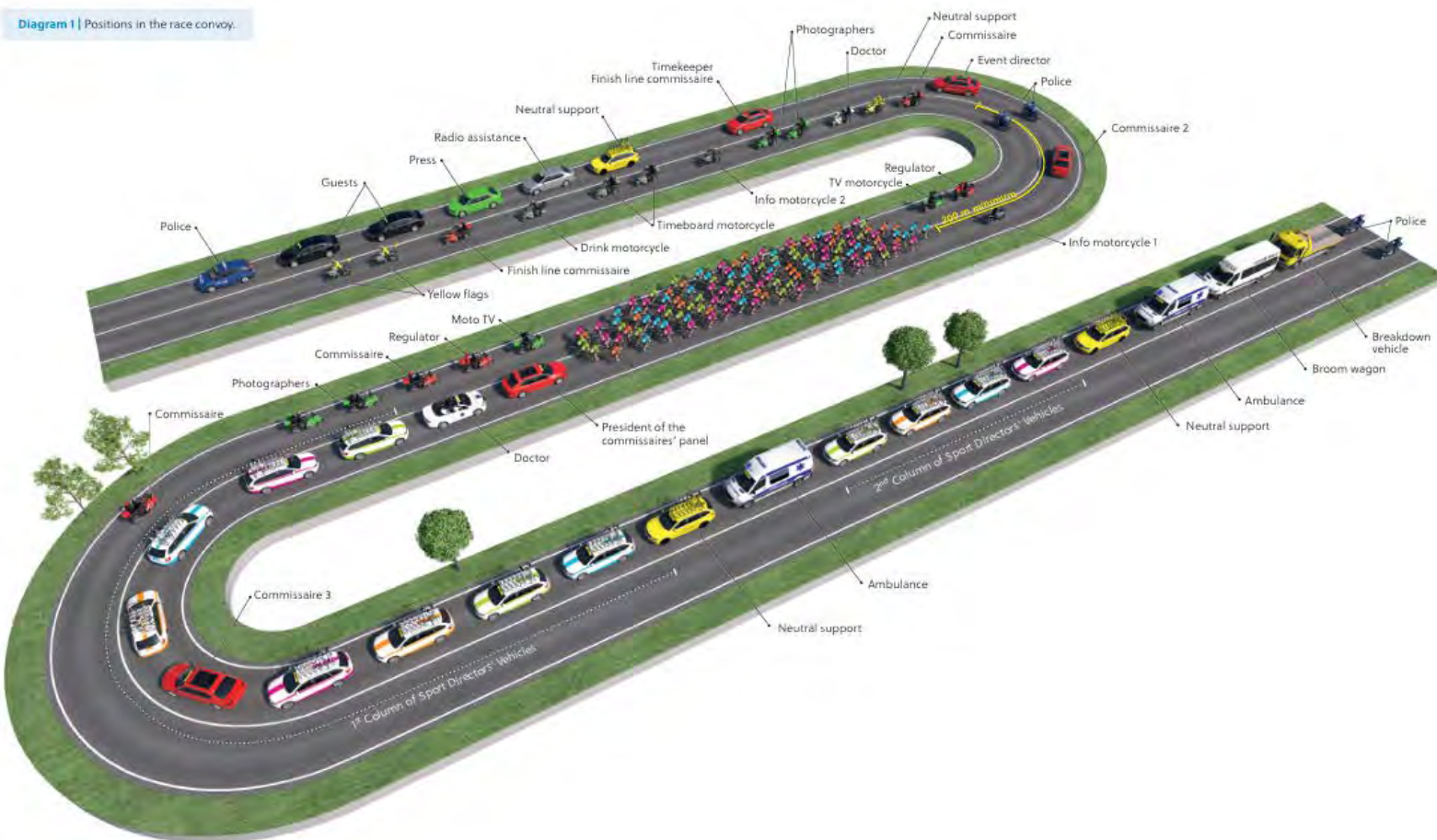
Op 280m voor de finish rechtsaf in de Albert Louisastraat.

Parking en kledkamers renners en sportbestuurder

Kledkamers: Sporthal 't Kooike Putte, Ertbrandstraat 64, 2950 Kapellen
Parking individuele renners: Sporthal 't Kooike Putte, Ertbrandstraat 64, 2950 Kapellen
Parking ploegen: Driehoek tussen Plantinlaan en Lepelstraat, 2940 Stabroek

Karavaan

Diagram 1 | Positions in the race convoy.



Bereikbaarheid

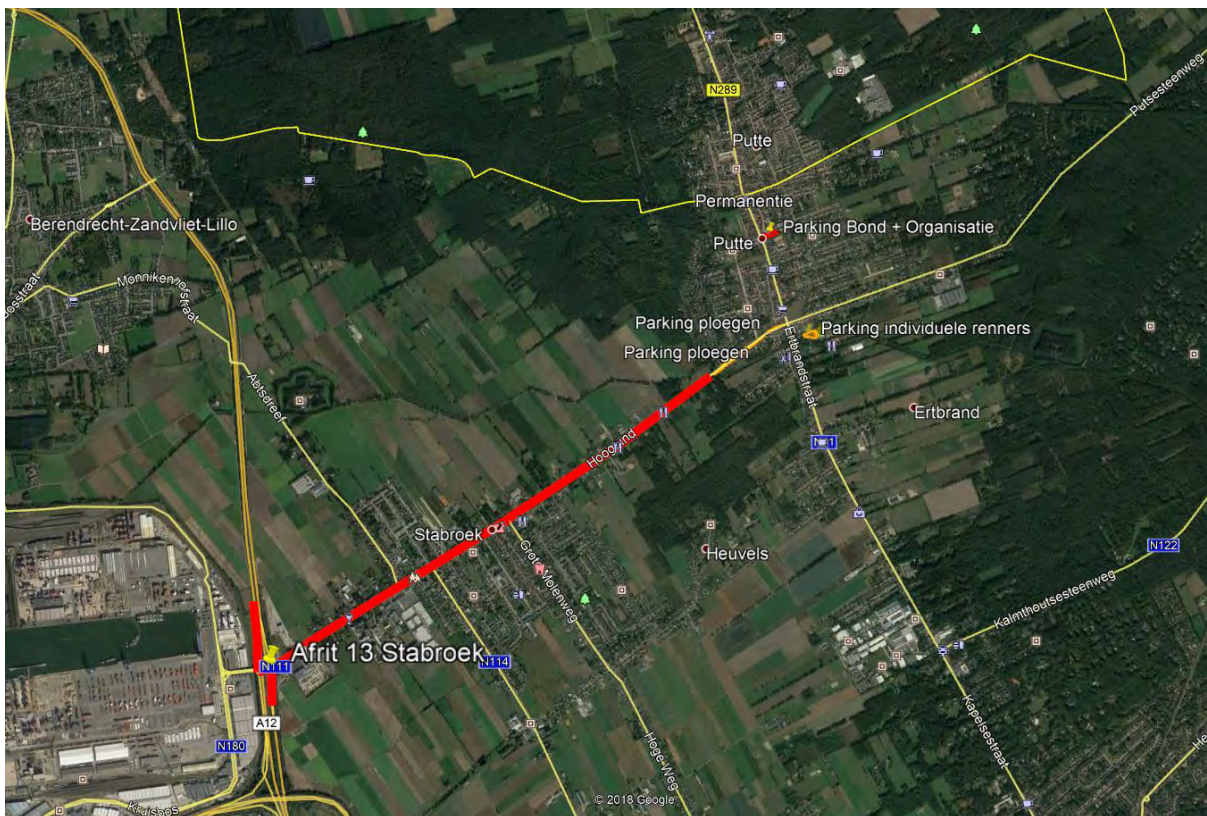
A) Vanuit Antwerpen A12

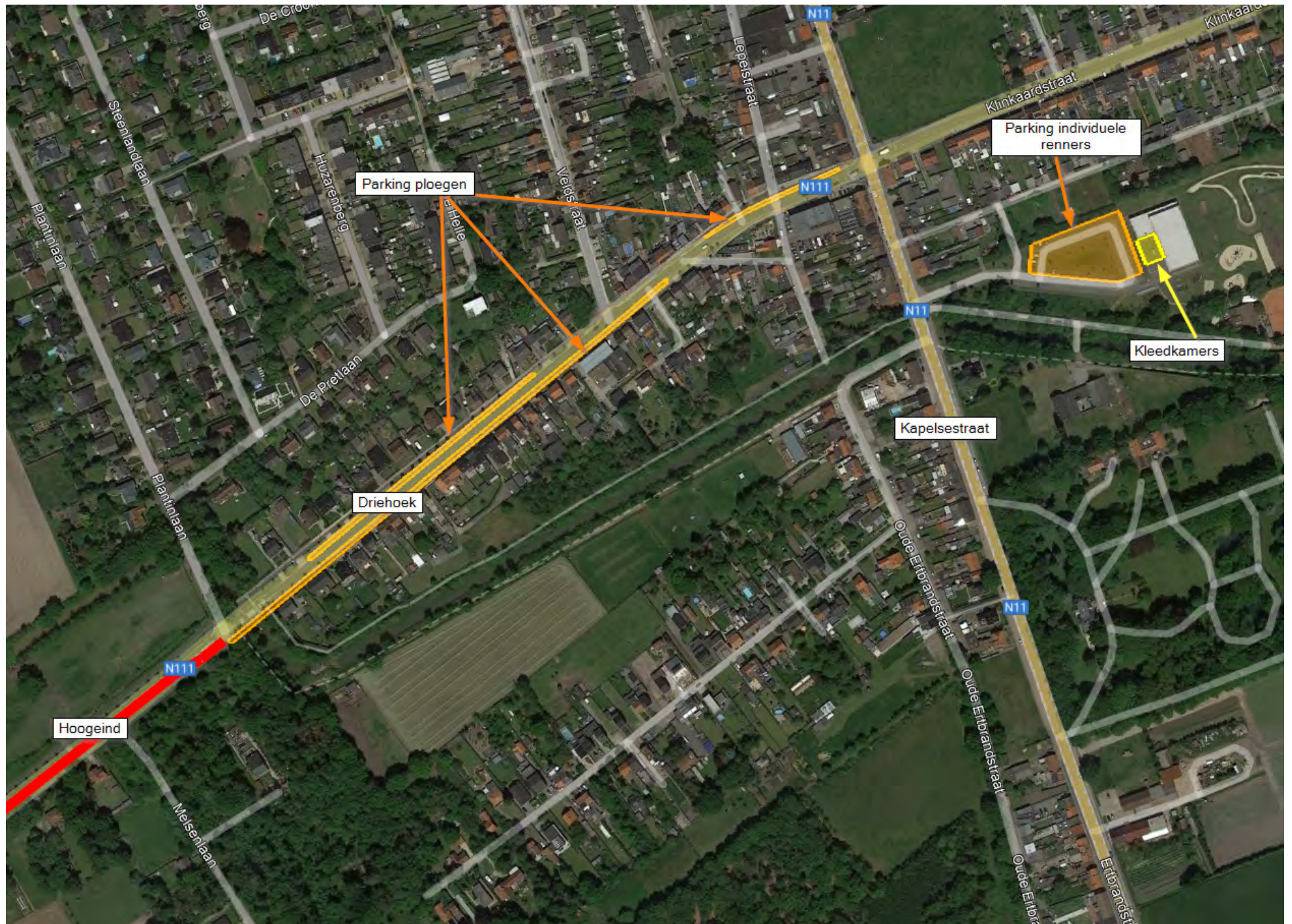
- 1) Neem afrit 13 (Stabroek)
- 2) Einde afrit naar rechts
- 3) Rechtdoor gedurende 3.5km (ploegenparkings)
- 4) Voor Permanentie, parking Bond en start: Verkeerslichten links
Voor de kleedkamers: Verkeerslichten rechts na 100m links

B) Vanuit Bergen Op Zoom A12

- 1) Neem afrit 13 (Stabroek)
- 2) Einde afrit naar links
- 3) Rechtdoor gedurende 3.5km (ploegenparkings)
- 4) Voor Permanentie, parking Bond en start: Verkeerslichten links
Voor de kleedkamers: Verkeerslichten rechts na 100m links

VOLG DE WEDSTRIJDPIJLEN + PLANNETJE / SUIZ LES FLECHES / FOLLOW THE ARROWS







Sluitingsprijs Putte 2025 Parcours



Uurschema "Sluitingsprijs Putte" 2025

8.59km + 149,69km

Start 12u00 aankomst 15u30

1e ronde 8.59km geneutraliseerd en 8.97km wedstrijd + 8 rondes van 17.59km

RD/TD/SA	RECHT DOOR/TOUT DROIT/STRAIGHT AHEAD
VL/FR/TL	VERKEERSLICHT/FEU ROUGE/TRAFFIC LIGHTS
RA/AD/TR	RECHTS AF/A DROITE/TURN RIGHT
LA/AG/TL	LINKS AF/A GAUCHE/TURN LEFT
BL/VG/LC	BOCHT LINKS/VIRAGE A GAUCHE/LEFT CURVE
BR/VD/RC	BOCHT RECHTS/VIRAGE A DROITE/RIGHT CURVE
RP/RP/RA	ROND PUNT/ROND POINT/ROUNDABOUT

Locatie	km +	km -		straat	aanwijzing	43KM/U	45KM/U	47KM/U
Officieuze Start	0,00	158,31	RD/TD/SA	Ertbrandstraat				
NDL	0,02	158,30	RD/TD/SA	Antwerpsestraat		12:00	12:00	12:00
	0,41	157,90	LA/AG/TL	Graaf Moretuslaan		12:00	12:00	12:00
	0,57	157,75	RP/RP/RA LA/AG/TL	Sint Dionysiusstraat		12:00	12:00	12:00
	0,97	157,35	RA/AD/TR	Canadalaan/A.C. Swinnesstraat		12:01	12:01	12:01
BE	1,16	157,16	RD/TD/SA	Oud Broek		12:01	12:01	12:01
	3,13	155,19	RA/AD/TR	Konijnenstraat		12:04	12:04	12:03
	3,46	154,85	RD/TD/SA	Konijnendreef		12:04	12:04	12:04
	3,81	154,51	LA/AG/TL	Steenovenstraat		12:05	12:05	12:04
	5,37	152,95	RD/TD/SA	Steenovenstraat	Afritten A12	12:07	12:07	12:06
	6,40	151,91	RD/TD/SA	Antwerpsebaan		12:08	12:08	12:08
	6,65	151,67	RD/TD/SA	Zandweg		12:09	12:08	12:08
	7,13	151,19	LA/AG/TL	Dorpstraat		12:09	12:09	12:09
	7,90	150,42	LA/AG/TL	Softplaats		12:11	12:10	12:10
	8,10	150,21	RD/TD/SA	Monnikenhofstraat		12:11	12:10	12:10
	8,45	149,87	RA/AD/TR	Antwerpsebaan		12:11	12:11	12:10
Officiële start	0,00	149,69	RD/TD/SA	Antwerpsebaan		12:12	12:11	12:11
	1,01	148,68	LA/AG/TL	Oudbroeksestraat		12:13	12:12	12:12
	1,21	148,48	RD/TD/SA	Oud Broek		12:13	12:13	12:12
	2,94	146,75	RA/AD/TR	Abtsdreef		12:16	12:15	12:14
	4,87	144,82	LA/AG/TL	Dorpstraat		12:18	12:17	12:17
	5,74	143,95	RD/TD/SA	Hoogeind		12:20	12:19	12:18
	7,45	142,24	RD/TD/SA	Driehoek		12:22	12:21	12:20

Locatie	km +	km -		straat	aanwijzing	43KM/U	45KM/U	47KM/U
	7,99	141,70	RD/TD/SA	Ertbrandstraat		12:23	12:22	12:21
	8,07	141,62	VL/FR/TL LA/AG/TL	Ertbrandstraat		12:23	12:22	12:21
1e doortocht	8,97	140,72	RD/TD/SA	Ertbrandstraat		12:24	12:23	12:22
NDL	8,99	140,71	RD/TD/SA	Antwerpsestraat		12:24	12:23	12:22
	9,38	140,31	LA/AG/TL	Graaf Moretuslaan		12:25	12:23	12:22
	9,54	140,16	RP/RP/RA LA/AG/TL	Sint Dionysiusstraat		12:25	12:24	12:23
	9,94	139,76	RA/AD/TR	Canadalaan/A.C. Swinnesstraat		12:25	12:24	12:23
	10,13	139,57	RD/TD/SA	Oud Broek		12:26	12:24	12:23
	12,10	137,60	RA/AD/TR	Konijnenstraat		12:28	12:27	12:26
	12,43	137,26	RD/TD/SA	Konijnendreef		12:29	12:28	12:26
	12,78	136,92	LA/AG/TL	Steenovenstraat		12:29	12:28	12:27
	14,34	135,36	RD/TD/SA	Steenovenstraat	Afritten A12	12:32	12:30	12:29
	15,37	134,32	RD/TD/SA	Antwerpsebaan		12:33	12:31	12:30
	15,62	134,08	RD/TD/SA	Zandweg		12:33	12:32	12:30
	16,10	133,60	LA/AG/TL	Dorpstraat		12:34	12:32	12:31
	16,87	132,83	LA/AG/TL	Softplaats		12:35	12:33	12:32
	17,07	132,62	RD/TD/SA	Monnikenhofstraat		12:35	12:34	12:32
	17,42	132,28	RA/AD/TR	Antwerpsebaan		12:36	12:34	12:33
	17,59	132,10	RD/TD/SA	Antwerpsebaan		12:36	12:34	12:33
	18,60	131,09	LA/AG/TL	Oudbroeksestraat		12:37	12:36	12:34
	18,80	130,89	RD/TD/SA	Oud Broek		12:38	12:36	12:34
	20,53	129,16	RA/AD/TR	Abtsdreef		12:40	12:38	12:37
	22,46	127,23	LA/AG/TL	Dorpstraat		12:43	12:41	12:39
	23,33	126,36	RD/TD/SA	Hoogeind		12:44	12:42	12:40
	25,04	124,65	RD/TD/SA	Driehoek		12:46	12:44	12:42
	25,58	124,11	RD/TD/SA	Ertbrandstraat		12:47	12:45	12:43
	25,66	124,03	VL/FR/TL LA/AG/TL	Ertbrandstraat		12:47	12:45	12:43
2e doortocht	26,56	123,13	RD/TD/SA	Ertbrandstraat		12:49	12:46	12:44
	26,58	123,12	RD/TD/SA	Antwerpsestraat		12:49	12:46	12:44
	26,97	122,72	LA/AG/TL	Graaf Moretuslaan		12:49	12:47	12:45
	27,13	122,57	RP/RP/RA LA/AG/TL	Sint Dionysiusstraat		12:49	12:47	12:45
	27,53	122,17	RA/AD/TR	Canadalaan/A.C. Swinnesstraat		12:50	12:48	12:46
	27,72	121,98	RD/TD/SA	Oud Broek		12:50	12:48	12:46

Locatie	km +	km -		straat	aanwijzing	43KM/U	45KM/U	47KM/U
	29,69	120,01	RA/AD/TR	Konijnenstraat		12:53	12:51	12:48
	30,02	119,67	RD/TD/SA	Konijnendreef		12:53	12:51	12:49
	30,37	119,33	LA/AG/TL	Steenovenstraat		12:54	12:51	12:49
	31,93	117,77	RD/TD/SA	Steenovenstraat	Afritten A12	12:56	12:54	12:51
	32,96	116,73	RD/TD/SA	Antwerpsebaan		12:57	12:55	12:53
	33,21	116,49	RD/TD/SA	Zandweg		12:58	12:55	12:53
	33,69	116,01	LA/AG/TL	Dorpstraat		12:59	12:56	12:53
	34,46	115,24	LA/AG/TL	Solftplaats		13:00	12:57	12:54
	34,66	115,03	RD/TD/SA	Monnikenhofstraat		13:00	12:57	12:55
	35,01	114,69	RA/AD/TR	Antwerpsebaan		13:00	12:58	12:55
	35,18	114,51	RD/TD/SA	Antwerpsebaan		13:01	12:58	12:55
	36,19	113,50	LA/AG/TL	Oudbroeksestraat		13:02	12:59	12:57
	36,39	113,30	RD/TD/SA	Oud Broek		13:02	12:59	12:57
	38,12	111,57	RA/AD/TR	Abtsdreef		13:05	13:02	12:59
	40,05	109,64	LA/AG/TL	Dorpstraat		13:07	13:04	13:02
	40,92	108,77	RD/TD/SA	Hoogeind		13:09	13:06	13:03
	42,63	107,06	RD/TD/SA	Driehoek		13:11	13:08	13:05
	43,17	106,52	RD/TD/SA	Ertbrandstraat		13:12	13:09	13:06
	43,25	106,44	VL/FR/TL LA/AG/TL	Ertbrandstraat		13:12	13:09	13:06
3e doortocht	44,15	105,54	RD/TD/SA	Ertbrandstraat		13:13	13:10	13:07
	44,17	105,53	RD/TD/SA	Antwerpsestraat		13:13	13:10	13:07
	44,56	105,13	LA/AG/TL	Graaf Moretuslaan		13:14	13:10	13:07
	44,72	104,98	RP/RP/RA LA/AG/TL	Sint Dionysiusstraat		13:14	13:11	13:08
	45,12	104,58	RA/AD/TR	Canadalaan/A.C. Swinnesstraat		13:14	13:11	13:08
	45,31	104,39	RD/TD/SA	Oud Broek		13:15	13:11	13:08
	47,28	102,42	RA/AD/TR	Konijnenstraat		13:17	13:14	13:11
	47,61	102,08	RD/TD/SA	Konijnendreef		13:18	13:14	13:11
	47,96	101,74	LA/AG/TL	Steenovenstraat		13:18	13:15	13:12
	49,52	100,18	RD/TD/SA	Steenovenstraat	Afritten A12	13:21	13:17	13:14
	50,55	99,14	RD/TD/SA	Antwerpsebaan		13:22	13:18	13:15
	50,80	98,90	RD/TD/SA	Zandweg		13:22	13:19	13:15
	51,28	98,42	LA/AG/TL	Dorpstraat		13:23	13:19	13:16
	52,05	97,65	LA/AG/TL	Solftplaats		13:24	13:20	13:17

Locatie	km +	km -		straat	aanwijzing	43KM/U	45KM/U	47KM/U
	52,25	97,44	RD/TD/SA	Monnikenhofstraat		13:24	13:21	13:17
	52,60	97,10	RA/AD/TR	Antwerpsebaan		13:25	13:21	13:18
	52,77	96,92	RD/TD/SA	Antwerpsebaan		13:25	13:21	13:18
	53,78	95,91	LA/AG/TL	Oudbroeksestraat		13:27	13:23	13:19
	53,98	95,71	RD/TD/SA	Oud Broek		13:27	13:23	13:19
	55,71	93,98	RA/AD/TR	Abtsdreef		13:29	13:25	13:22
	57,64	92,05	LA/AG/TL	Dorpstraat		13:32	13:28	13:24
	58,51	91,18	RD/TD/SA	Hoogeind		13:33	13:29	13:25
	60,22	89,47	RD/TD/SA	Driehoek		13:36	13:31	13:27
	60,76	88,93	RD/TD/SA	Ertbrandstraat		13:36	13:32	13:28
	60,84	88,85	VL/FR/TL LA/AG/TL	Ertbrandstraat		13:36	13:32	13:28
4e doortocht	61,74	87,95	RD/TD/SA	Ertbrandstraat		13:38	13:33	13:29
	61,76	87,94	RD/TD/SA	Antwerpsestraat		13:38	13:33	13:29
	62,15	87,54	LA/AG/TL	Graaf Moretuslaan		13:38	13:34	13:30
	62,31	87,39	RP/RP/RA LA/AG/TL	Sint Dionysiusstraat		13:38	13:34	13:30
	62,71	86,99	RA/AD/TR	Canadalaan/A.C. Swinnesstraat		13:39	13:35	13:31
	62,90	86,80	RD/TD/SA	Oud Broek		13:39	13:35	13:31
	64,87	84,83	RA/AD/TR	Konijnenstraat		13:42	13:37	13:33
	65,20	84,49	RD/TD/SA	Konijnendreef		13:42	13:38	13:34
	65,55	84,15	LA/AG/TL	Steenovenstraat		13:43	13:38	13:34
	67,11	82,59	RD/TD/SA	Steenovenstraat	Afritten A12	13:45	13:40	13:36
	68,14	81,55	RD/TD/SA	Antwerpsebaan		13:47	13:42	13:37
	68,39	81,31	RD/TD/SA	Zandweg		13:47	13:42	13:38
	68,87	80,83	LA/AG/TL	Dorpstraat		13:48	13:43	13:38
	69,64	80,06	LA/AG/TL	Soltplaats		13:49	13:44	13:39
	69,84	79,85	RD/TD/SA	Monnikenhofstraat		13:49	13:44	13:40
	70,19	79,51	RA/AD/TR	Antwerpsebaan		13:49	13:45	13:40
	70,36	79,33	RD/TD/SA	Antwerpsebaan		13:50	13:45	13:40
	71,37	78,32	LA/AG/TL	Oudbroeksestraat		13:51	13:46	13:42
	71,57	78,12	RD/TD/SA	Oud Broek		13:51	13:46	13:42
	73,30	76,39	RA/AD/TR	Abtsdreef		13:54	13:49	13:44
	75,23	74,46	LA/AG/TL	Dorpstraat		13:56	13:51	13:46
	76,10	73,59	RD/TD/SA	Hoogeind		13:58	13:52	13:48

Locatie	km +	km -		straat	aanwijzing	43KM/U	45KM/U	47KM/U
	77,81	71,88	RD/TD/SA	Driehoek		14:00	13:55	13:50
	78,35	71,34	RD/TD/SA	Ertbrandstraat		14:01	13:55	13:50
	78,43	71,26	VL/FR/TL LA/AG/TL	Ertbrandstraat		14:01	13:56	13:51
5e doortocht	79,33	70,36	RD/TD/SA	Ertbrandstraat		14:02	13:57	13:52
	79,35	70,35	RD/TD/SA	Antwerpsestraat		14:02	13:57	13:52
	79,74	69,95	LA/AG/TL	Graaf Moretuslaan		14:03	13:57	13:52
	79,90	69,80	RP/RP/RA LA/AG/TL	Sint Dionysiusstraat		14:03	13:57	13:52
	80,30	69,40	RA/AD/TR	Canadalaan/A.C. Swinnesstraat		14:03	13:58	13:53
	80,49	69,21	RD/TD/SA	Oud Broek		14:04	13:58	13:53
	82,46	67,24	RA/AD/TR	Konijnenstraat		14:07	14:01	13:56
	82,79	66,90	RD/TD/SA	Konijnendreef		14:07	14:01	13:56
	83,14	66,56	LA/AG/TL	Steenovenstraat		14:07	14:02	13:57
	84,70	65,00	RD/TD/SA	Steenovenstraat	Afritten A12	14:10	14:04	13:59
	85,73	63,96	RD/TD/SA	Antwerpsebaan		14:11	14:05	14:00
	85,98	63,72	RD/TD/SA	Zandweg		14:11	14:06	14:00
	86,46	63,24	LA/AG/TL	Dorpstraat		14:12	14:06	14:01
	87,23	62,47	LA/AG/TL	Softplaats		14:13	14:07	14:02
	87,43	62,26	RD/TD/SA	Monnikenhofstraat		14:13	14:07	14:02
	87,78	61,92	RA/AD/TR	Antwerpsebaan		14:14	14:08	14:02
	87,95	61,74	RD/TD/SA	Antwerpsebaan		14:14	14:08	14:03
	88,96	60,73	LA/AG/TL	Oudbroeksestraat		14:16	14:10	14:04
	89,16	60,53	RD/TD/SA	Oud Broek		14:16	14:10	14:04
	90,89	58,80	RA/AD/TR	Abtsdreef		14:18	14:12	14:06
	92,82	56,87	LA/AG/TL	Dorpstraat		14:21	14:15	14:09
	93,69	56,00	RD/TD/SA	Hoogeind		14:22	14:16	14:10
	95,40	54,29	RD/TD/SA	Driehoek		14:25	14:18	14:12
	95,94	53,75	RD/TD/SA	Ertbrandstraat		14:25	14:19	14:13
	96,02	53,67	VL/FR/TL LA/AG/TL	Ertbrandstraat		14:25	14:19	14:13
6e doortocht	96,92	52,77	RD/TD/SA	Ertbrandstraat		14:27	14:20	14:14
	96,94	52,76	RD/TD/SA	Antwerpsestraat		14:27	14:20	14:14
	97,33	52,36	LA/AG/TL	Graaf Moretuslaan		14:27	14:21	14:15
	97,49	52,21	RP/RP/RA LA/AG/TL	Sint Dionysiusstraat		14:27	14:21	14:15
	97,89	51,81	RA/AD/TR	Canadalaan/A.C. Swinnesstraat		14:28	14:21	14:15

Locatie	km +	km -		straat	aanwijzing	43KM/U	45KM/U	47KM/U
	98,08	51,62	RD/TD/SA	Oud Broek		14:28	14:22	14:16
	100,05	49,65	RA/AD/TR	Konijnenstraat		14:31	14:24	14:18
	100,38	49,31	RD/TD/SA	Konijnendreef		14:32	14:25	14:19
	100,73	48,97	LA/AG/TL	Steenovenstraat		14:32	14:25	14:19
	102,29	47,41	RD/TD/SA	Steenovenstraat	Afritten A12	14:34	14:27	14:21
	103,32	46,37	RD/TD/SA	Antwerpsebaan		14:36	14:29	14:22
	103,57	46,13	RD/TD/SA	Zandweg		14:36	14:29	14:23
	104,05	45,65	LA/AG/TL	Dorpstraat		14:37	14:30	14:23
	104,82	44,88	LA/AG/TL	Softplaats		14:38	14:31	14:24
	105,02	44,67	RD/TD/SA	Monnikenhofstraat		14:38	14:31	14:24
	105,37	44,33	RA/AD/TR	Antwerpsebaan		14:38	14:31	14:25
	105,54	44,15	RD/TD/SA	Antwerpsebaan		14:39	14:32	14:25
	106,55	43,14	LA/AG/TL	Oudbroeksestraat		14:40	14:33	14:26
	106,75	42,94	RD/TD/SA	Oud Broek		14:40	14:33	14:27
	108,48	41,21	RA/AD/TR	Abtsdreef		14:43	14:36	14:29
	110,41	39,28	LA/AG/TL	Dorpstraat		14:45	14:38	14:31
	111,28	38,41	RD/TD/SA	Hoogeind		14:47	14:39	14:32
	112,99	36,70	RD/TD/SA	Driehoek		14:49	14:42	14:35
	113,53	36,16	RD/TD/SA	Ertbrandstraat		14:50	14:42	14:35
	113,61	36,08	VL/FR/TL LA/AG/TL	Ertbrandstraat		14:50	14:42	14:35
7e doortocht	114,51	35,18	RD/TD/SA	Ertbrandstraat		14:51	14:44	14:37
	114,53	35,17	RD/TD/SA	Antwerpsestraat		14:51	14:44	14:37
	114,92	34,77	LA/AG/TL	Graaf Moretuslaan		14:52	14:44	14:37
	115,08	34,62	RP/RP/RA LA/AG/TL	Sint Dionysiusstraat		14:52	14:44	14:37
	115,48	34,22	RA/AD/TR	Canadalaan/A.C. Swinnesstraat		14:53	14:45	14:38
	115,67	34,03	RD/TD/SA	Oud Broek		14:53	14:45	14:38
	117,64	32,06	RA/AD/TR	Konijnenstraat		14:56	14:48	14:41
	117,97	31,72	RD/TD/SA	Konijnendreef		14:56	14:48	14:41
	118,32	31,38	LA/AG/TL	Steenovenstraat		14:57	14:49	14:41
	119,88	29,82	RD/TD/SA	Steenovenstraat	Afritten A12	14:59	14:51	14:43
	120,91	28,78	RD/TD/SA	Antwerpsebaan		15:00	14:52	14:45
	121,16	28,54	RD/TD/SA	Zandweg		15:00	14:52	14:45
	121,64	28,06	LA/AG/TL	Dorpstraat		15:01	14:53	14:46

Locatie	km +	km -		straat	aanwijzing	43KM/U	45KM/U	47KM/U
	122,41	27,29	LA/AG/TL	Solftplaats		15:02	14:54	14:47
	122,61	27,08	RD/TD/SA	Monnikenhofstraat		15:03	14:54	14:47
	122,96	26,74	RA/AD/TR	Antwerpsebaan		15:03	14:55	14:47
	123,13	26,56	RD/TD/SA	Antwerpsebaan		15:03	14:55	14:48
	124,14	25,55	LA/AG/TL	Oudbroeksestraat		15:05	14:56	14:49
	124,34	25,35	RD/TD/SA	Oud Broek		15:05	14:57	14:49
	126,07	23,62	RA/AD/TR	Abtsdreef		15:07	14:59	14:51
	128,00	21,69	LA/AG/TL	Dorpstraat		15:10	15:02	14:54
	128,87	20,82	RD/TD/SA	Hoogeind		15:11	15:03	14:55
	130,58	19,11	RD/TD/SA	Driehoek		15:14	15:05	14:57
	131,12	18,57	RD/TD/SA	Ertbrandstraat		15:14	15:06	14:58
	131,20	18,49	VL/FR/TL LA/AG/TL	Ertbrandstraat		15:14	15:06	14:58
8e doortocht	132,10	17,59	RD/TD/SA	Ertbrandstraat		15:16	15:07	14:59
	132,12	17,58	RD/TD/SA	Antwerpsestraat		15:16	15:07	14:59
	132,51	17,18	LA/AG/TL	Graaf Moretuslaan		15:16	15:08	15:00
	132,67	17,03	RP/RP/RA LA/AG/TL	Sint Dionysiusstraat		15:17	15:08	15:00
	133,07	16,63	RA/AD/TR	Canadalaan/A.C. Swinnesstraat		15:17	15:08	15:00
	133,26	16,44	RD/TD/SA	Oud Broek		15:17	15:09	15:01
	135,23	14,47	RA/AD/TR	Konijnenstraat		15:20	15:11	15:03
	135,56	14,13	RD/TD/SA	Konijnendreef		15:21	15:12	15:03
	135,91	13,79	LA/AG/TL	Steenovenstraat		15:21	15:12	15:04
	137,47	12,23	RD/TD/SA	Steenovenstraat	Afritten A12	15:23	15:14	15:06
	138,50	11,19	RD/TD/SA	Antwerpsebaan		15:25	15:16	15:07
	138,75	10,95	RD/TD/SA	Zandweg		15:25	15:16	15:08
	139,23	10,47	LA/AG/TL	Dorpstraat		15:26	15:17	15:08
	140,00	9,70	LA/AG/TL	Solftplaats		15:27	15:18	15:09
	140,20	9,49	RD/TD/SA	Monnikenhofstraat		15:27	15:18	15:09
	140,55	9,15	RA/AD/TR	Antwerpsebaan		15:28	15:18	15:10
	140,72	8,97	RD/TD/SA	Antwerpsebaan		15:28	15:19	15:10
	141,73	7,96	LA/AG/TL	Oudbroeksestraat		15:29	15:20	15:11
	141,93	7,76	RD/TD/SA	Oud Broek		15:29	15:20	15:12
	143,66	6,03	RA/AD/TR	Abtsdreef		15:32	15:22	15:14
	145,59	4,10	LA/AG/TL	Dorpstraat		15:35	15:25	15:16

Locatie	km +	km -		straat	aanwijzing	43KM/U	45KM/U	47KM/U
	146,46	3,23	RD/TD/SA	Hoogeind		15:36	15:26	15:17
	148,17	1,52	RD/TD/SA	Driehoek		15:38	15:28	15:20
	148,71	0,98	RD/TD/SA	Ertbrandstraat		15:39	15:29	15:20
	148,79	0,90	VL/FR/TL LA/AG/TL	Ertbrandstraat		15:39	15:29	15:20
Aankomst	149,69	0,00	RD/TD/SA	Ertbrandstraat		15:40	15:30	15:21